

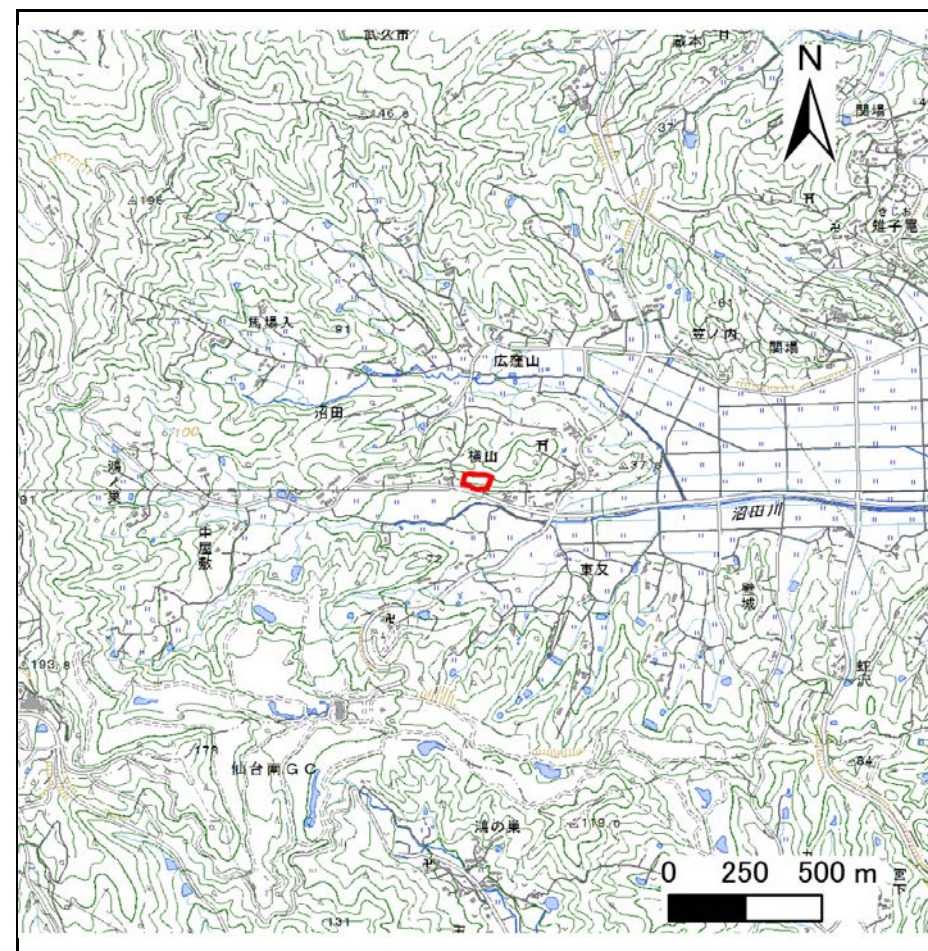
# 土砂災害警戒区域等の指定の告示に係る図書(その1)

|       |            |
|-------|------------|
| 告示番号  | 宮城県告示第611号 |
| 告示年月日 | 令和2年7月17日  |

|         |                       |
|---------|-----------------------|
| 自然現象の種類 | 急傾斜地の崩壊               |
| 箇所番号    | Ⅱ-自-0229              |
| 箇所名     | 中森山                   |
| 所在地     | 柴田郡村田町大字沼田字二又前、横山、中森山 |
| 調査機関    | 宮城県大河原土木事務所           |



位置図(S=1:200,000)



位置図(S=1:25,000)

宮城県

この地図は、国土地理院長の承認を得て、同院発行の電子地形図25000及び電子地形図20万を複製したものである。(承認番号 平30情複、第1223号)

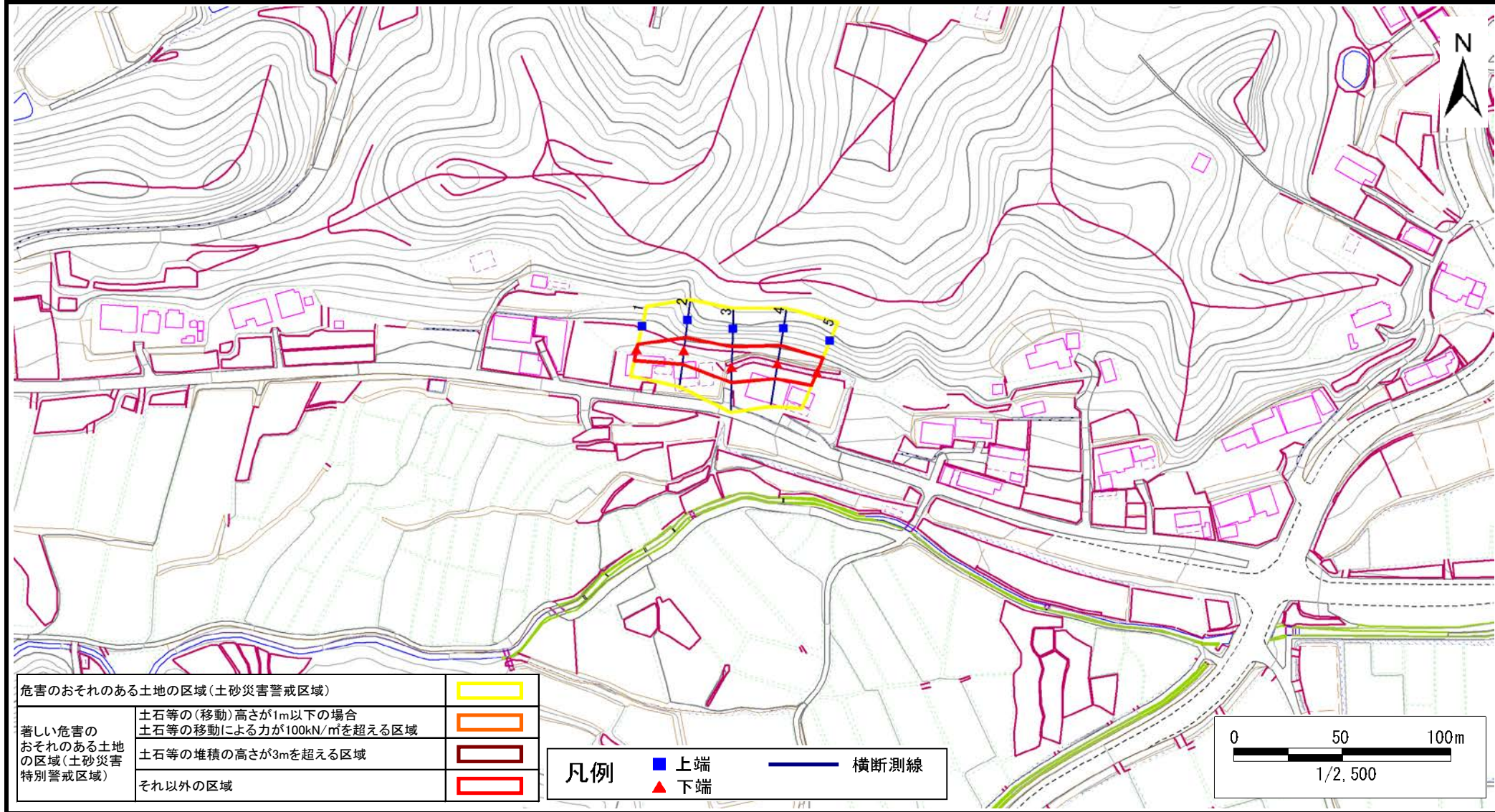


## 土砂災害警戒区域等の指定の告示に係る図書(その2)

|       |            |
|-------|------------|
| 告示番号  | 宮城県告示第611号 |
| 告示年月日 | 令和2年7月17日  |

|      |        |
|------|--------|
| 調査年度 | 平成30年度 |
|------|--------|

|         |      |          |     |     |     |                       |
|---------|------|----------|-----|-----|-----|-----------------------|
| 急傾斜地の位置 | 箇所番号 | Ⅱ-自-0229 | 箇所名 | 中森山 | 所在地 | 柴田郡村田町大字沼田字二又前、横山、中森山 |
|---------|------|----------|-----|-----|-----|-----------------------|



|                               |  |                          |
|-------------------------------|--|--------------------------|
| 危害のおそれのある土地の区域(土砂災害警戒区域)      |  |                          |
| 著しい危害のおそれのある土地の区域(土砂災害特別警戒区域) |  | 土石等の(移動)高さが1m以下の場合       |
|                               |  | 土石等の移動による力が100kN/mを超える区域 |
|                               |  | 土石等の堆積の高さが3mを超える区域       |
| それ以外の区域                       |  |                          |

|           |    |      |
|-----------|----|------|
| <b>凡例</b> | 上端 | 横断測線 |
|           | 下端 |      |

