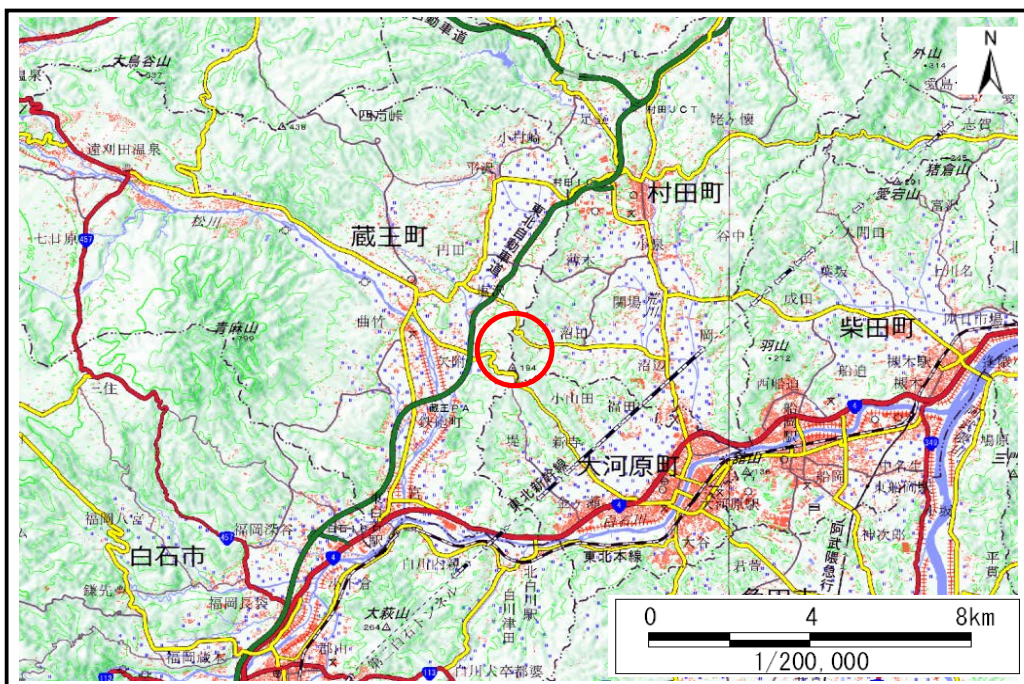


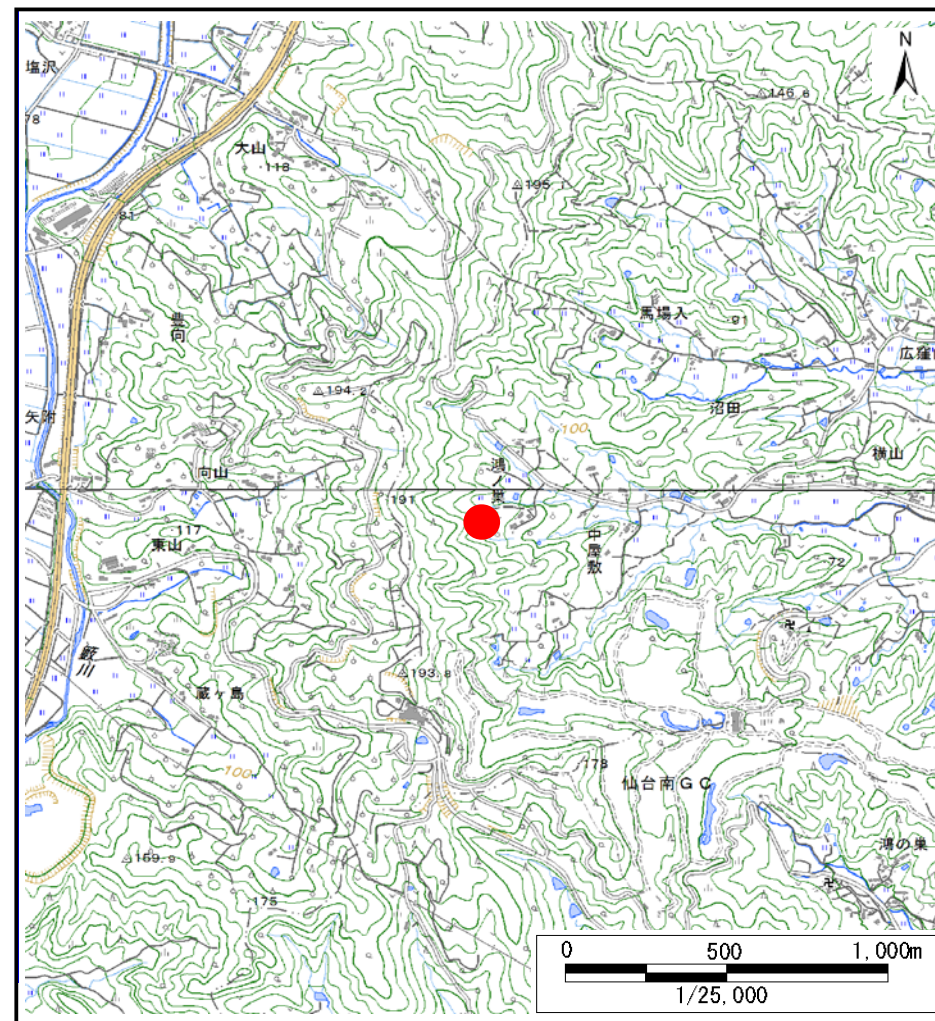
土砂災害警戒区域等の指定の告示に係る図書(その1)

告示番号	宮城県告示第613号
告示年月日	令和2年7月17日

自然現象の種類	土石流
溪流番号	1-32-034
水系名	阿武隈川
河川名	沼田川
溪流名	北沢
所在地	柴田郡村田町大字沼田字北沢、滝ノ原、中屋敷、深沢山、二又前、鴻ノ巣、鹿沢、馬場入
調査機関	宮城県大河原土木事務所



位置図(S=1:200,000)



位置図(S=1:25,000)

宮城県

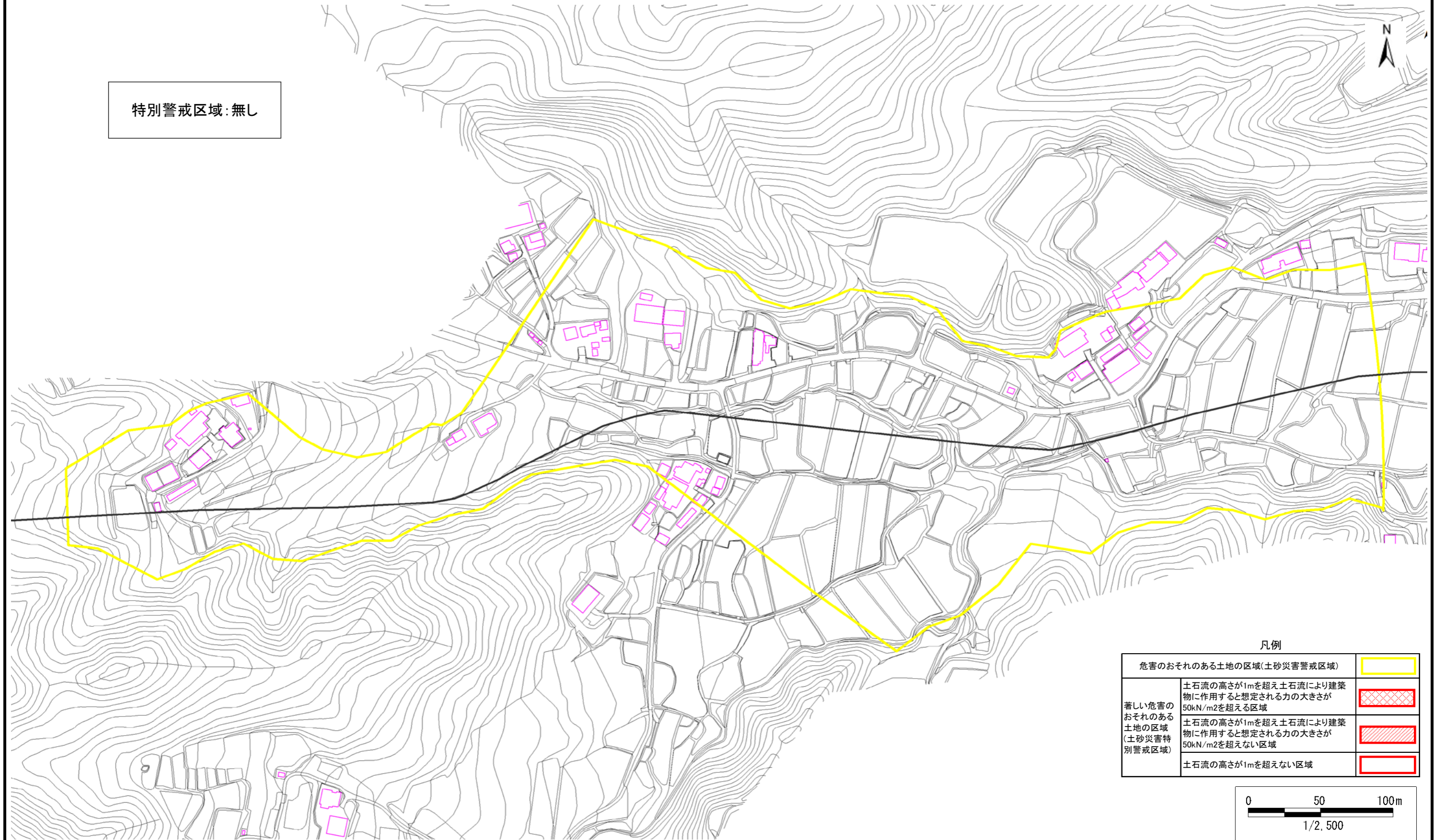
この地図は、国土地理院長の承認を得て、同院発行の電子地形図25000及び電子地形図20万を複製したものである。(承認番号 平30情複、第1223号)

土砂災害警戒区域等の指定の告示に係る図書(その2)

告示番号	宮城県告示第613号
告示年月日	令和2年7月17日

調査年度	平成30年度
------	--------

溪流の位置	溪流番号	1-32-034	溪流名	北沢	所在地	柴田郡村田町大字沼田字北沢、滝ノ原、中屋敷、深沢山、二又前、鴻ノ巣、鹿沢、馬場入
-------	------	----------	-----	----	-----	--



特別警戒区域:無し

凡例

危険のおそれのある土地の区域(土砂災害警戒区域)	
著しい危害のおそれのある土地の区域(土砂災害特別警戒区域)	

土石流の高さが1mを超え土石流により建築物に作用すると想定される力の大きさが50kN/m²を超える区域
 土石流の高さが1mを超え土石流により建築物に作用すると想定される力の大きさが50kN/m²を超えない区域
 土石流の高さが1mを超えない区域

