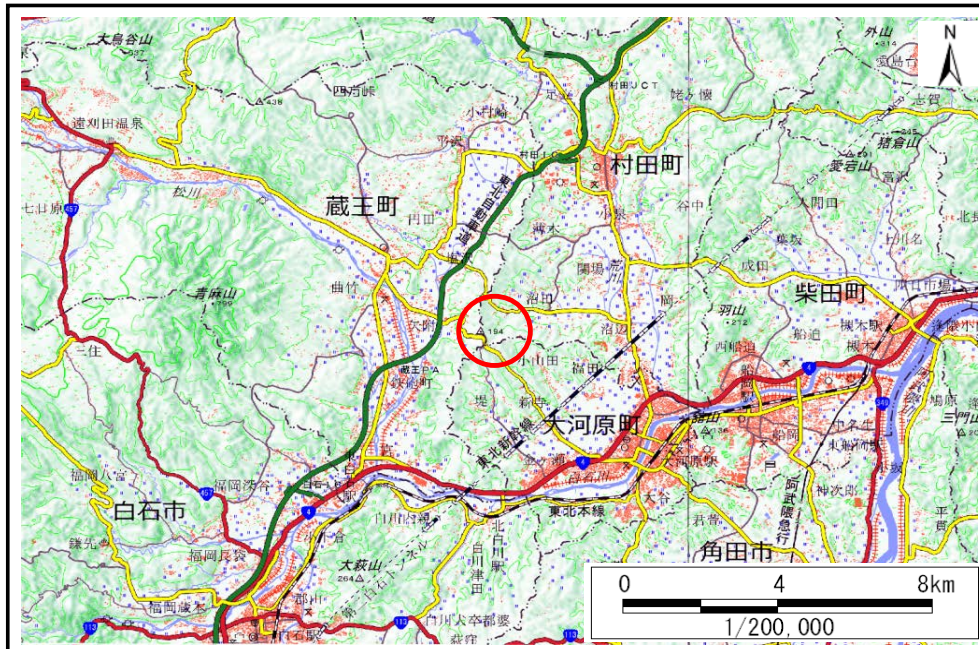


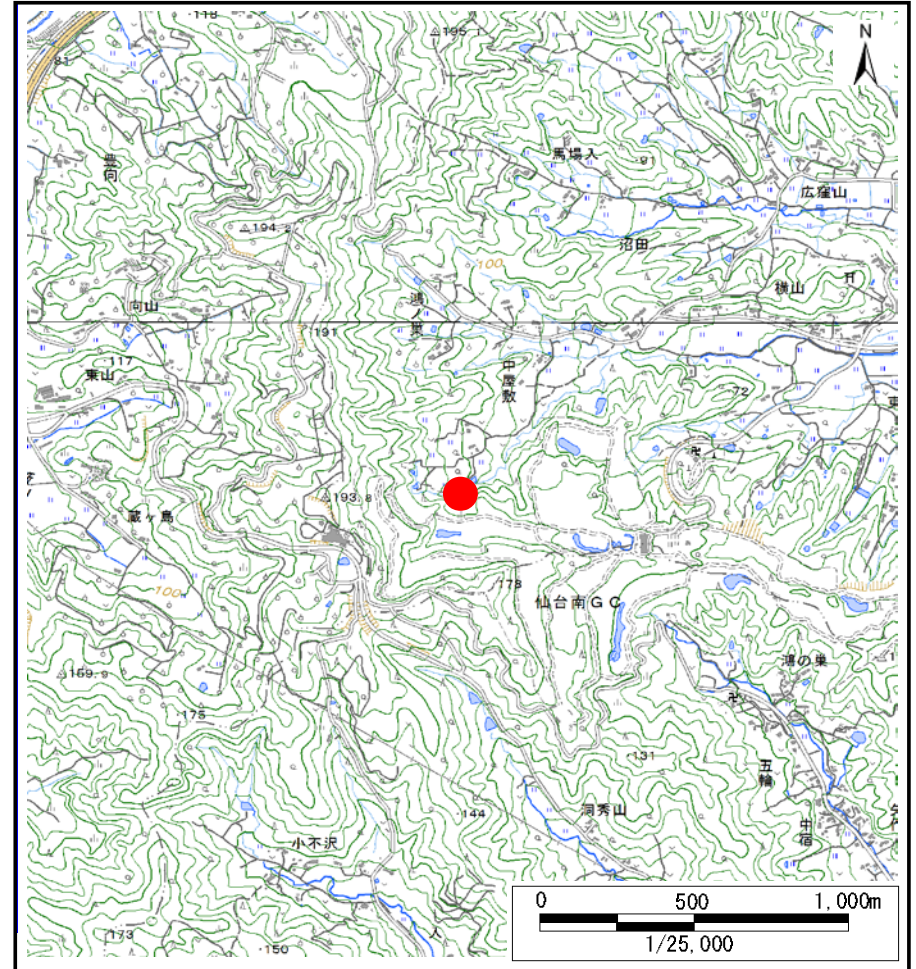
# 土砂災害警戒区域等の指定の告示に係る図書(その1)

|       |            |
|-------|------------|
| 告示番号  | 宮城県告示第613号 |
| 告示年月日 | 令和2年7月17日  |

|         |                    |
|---------|--------------------|
| 自然現象の種類 | 土石流                |
| 溪流番号    | 1-32-032-2         |
| 水系名     | 阿武隈川               |
| 河川名     | 沼田川                |
| 溪流名     | 南中屋敷沢-2            |
| 所在地     | 柴田郡村田町大字沼田字深沢山、中屋敷 |
| 調査機関    | 宮城県大河原土木事務所        |



位置図(S=1:200,000)



位置図(S=1:25,000)

宮城県

この地図は、国土地理院長の承認を得て、同院発行の電子地形図25000及び電子地形図20万を複製したものである。(承認番号 平30情複、第1223号)

# 土砂災害警戒区域等の指定の告示に係る図書(その2)

|       |            |
|-------|------------|
| 告示番号  | 宮城県告示第613号 |
| 告示年月日 | 令和2年7月17日  |

|      |        |
|------|--------|
| 調査年度 | 平成30年度 |
|------|--------|

|       |      |            |     |         |     |                    |
|-------|------|------------|-----|---------|-----|--------------------|
| 渓流の位置 | 渓流番号 | 1-32-032-2 | 渓流名 | 南中屋敷沢-2 | 所在地 | 柴田郡村田町大字沼田字深沢山、中屋敷 |
|-------|------|------------|-----|---------|-----|--------------------|

