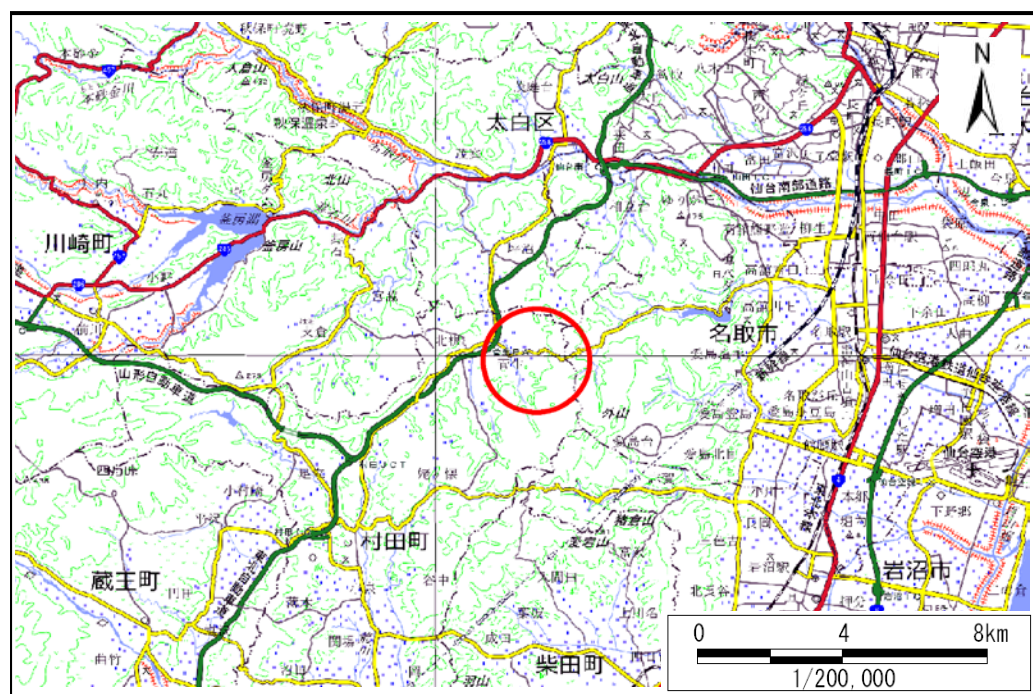


# 土砂災害警戒区域等の指定の告示に係る図書(その1)

告示番号	宮城県告示第611号
告示年月日	令和2年7月17日

自然現象の種類	土石流
溪流番号	1-32-004(1213200004)
水系名	阿武隈川
河川名	沢戸川
溪流名	中道沢
所在地	柴田郡村田町大字菅生字栗田, 千刈田, 千刈田入, 中道
調査機関	宮城県大河原土木事務所



位置図(S=1:200,000)



位置図(S=1:25,000)

宮城県

「この地図は、国土地理院長の承認を得て、同院発行の数値地図200000(地図画像)、及び数値地図25000(地図画像)を複製したものである。(承認番号 令元情複、第105号)」

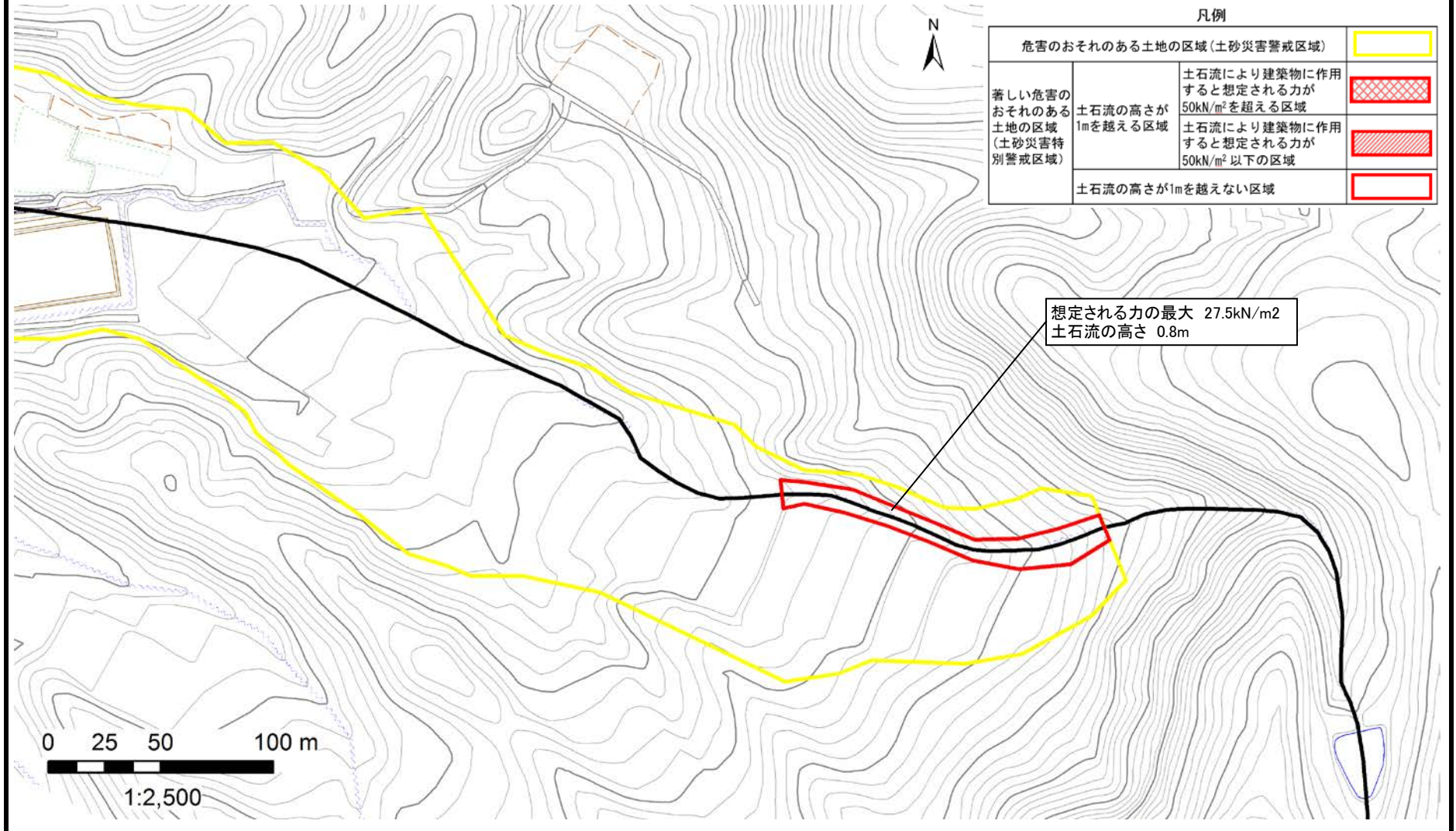
# 土砂災害警戒区域等の指定の告示に係る図書（その2）

告示番号	宮城県告示第611号
告示年月日	令和2年7月17日

調査年度	平成29年度
------	--------

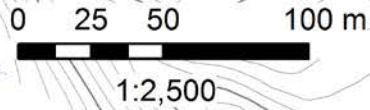
危害のおそれのある土地、著しい危害のおそれのある土地の設定図

溪流の位置	溪流番号	1-32-004(1213200004)	溪流名	中道沢	所在地	柴田郡村田町大字菅生字栗田, 千刈田, 千刈田入, 中道
-------	------	----------------------	-----	-----	-----	------------------------------



危害のおそれのある土地の区域(土砂災害警戒区域)		
著しい危害のおそれのある土地の区域(土砂災害特別警戒区域)	土石流の高さが1mを超える区域	
	土石流の高さが1mを越えない区域	
	土石流の高さが1mを越えない区域	

想定される力の最大 27.5kN/m<sup>2</sup>  
土石流の高さ 0.8m



# 土砂災害警戒区域等の指定の告示に係る図書（その2）

告示番号 宮城県告示第611号

告示年月日 令和2年7月17日

調査年度 平成29年度

危害のおそれのある土地、著しい危害のおそれのある土地の設定図

溪流の位置 溪流番号 1-32-004(1213200004) 溪流名 中道沢 所在地 柴田郡村田町大字菅生字栗田、千刈田、千刈田入、中道

