

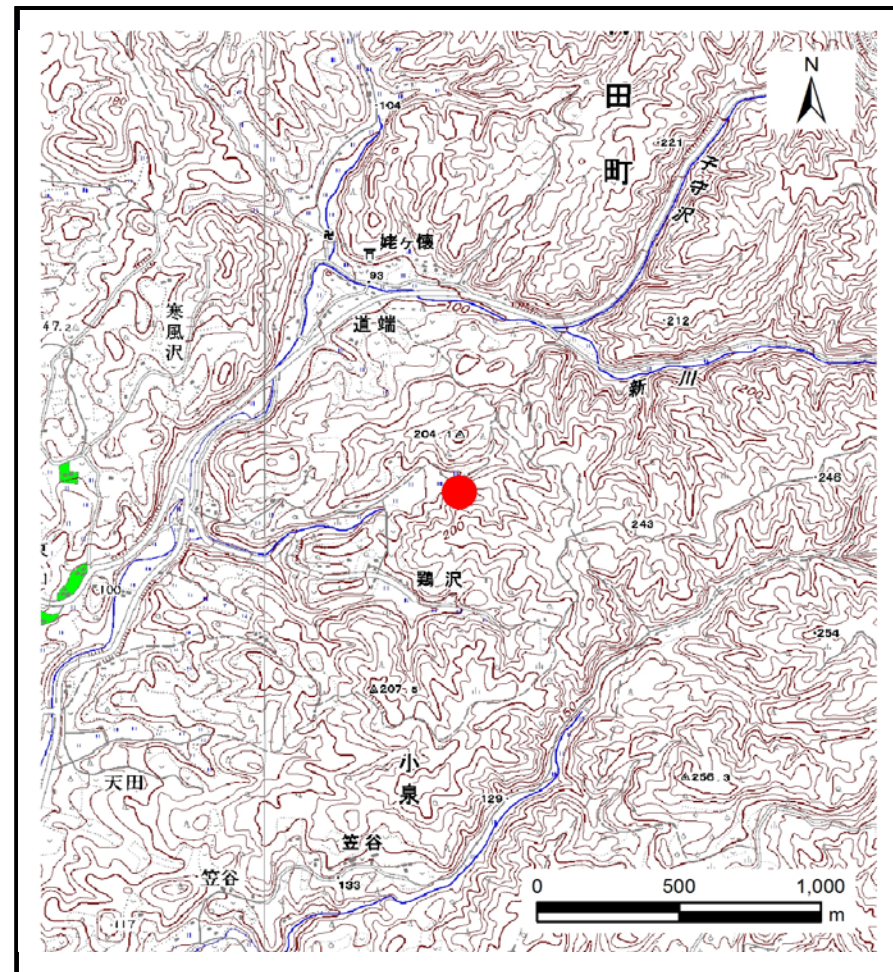
## 土砂災害警戒区域等の指定の告示に係る図書(その1)

|       |             |
|-------|-------------|
| 告示番号  | 宮城県告示第1110号 |
| 告示年月日 | 平成30年12月21日 |

|         |                                    |
|---------|------------------------------------|
| 自然現象の種類 | 土石流                                |
| 溪流番号    | 1-32-093-2(1213200093-2)           |
| 水系名     | 阿武隈川                               |
| 河川名     | 新川                                 |
| 溪流名     | 中ノ下沢-2                             |
| 所在地     | 柴田郡村田町大字小泉字中下、字鶏沢、字小滝、字天沼、字牛石、字寒風沢 |
| 調査機関    | 宮城県大河原土木事務所                        |



位置図(S=1:200,000)



概況図(S=1:25,000)

この地図は、国土地理院長の承認を得て、同院発行の数値地図200000(地図画像)及び数値地図25000(地図画像)を複製したものである。(承認番号 平29情複、第1005号) 宮城県

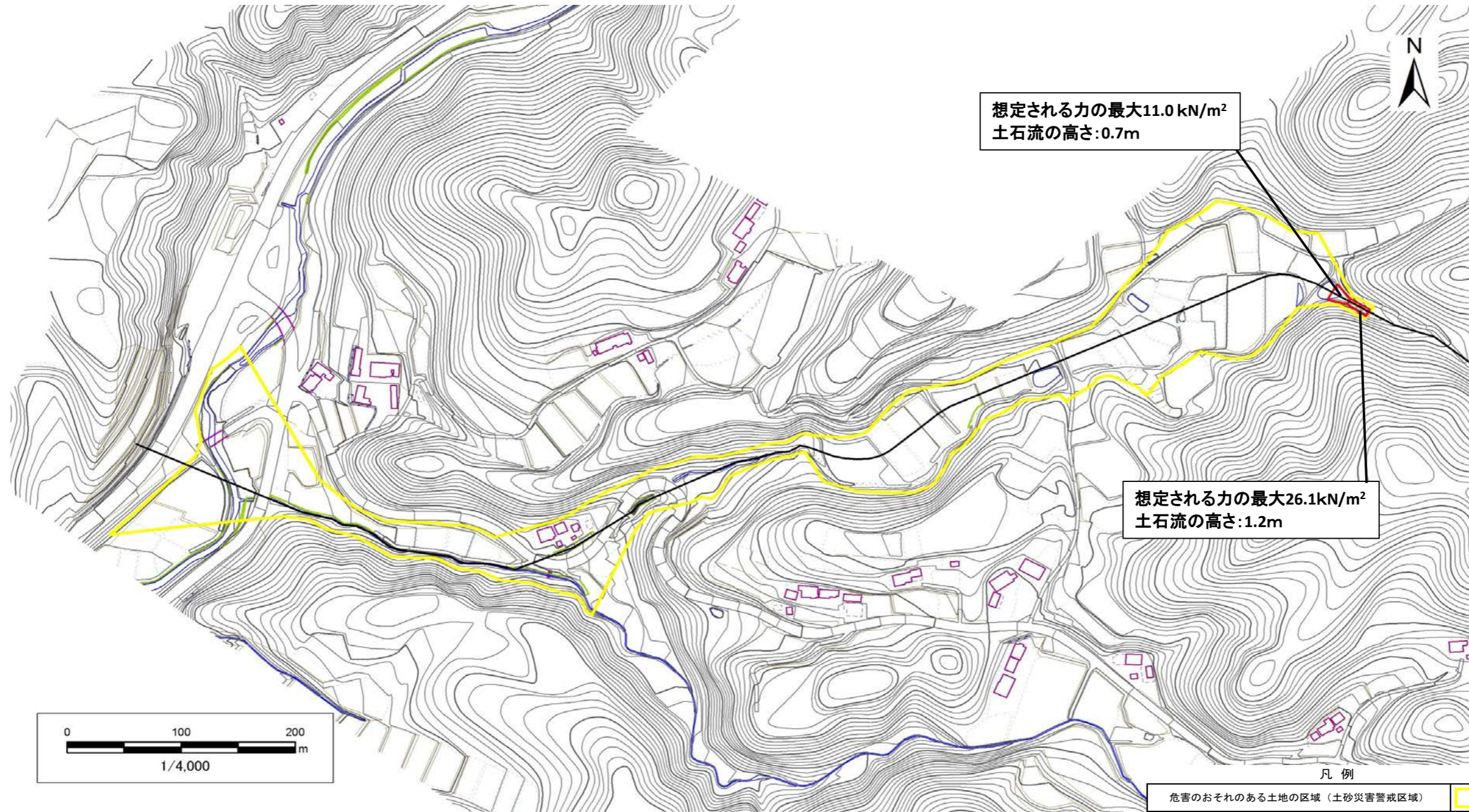
# 土砂災害警戒区域等の指定の告示に係る図書(その2)

|       |             |
|-------|-------------|
| 告示番号  | 宮城県告示第1110号 |
| 告示年月日 | 平成30年12月21日 |

危害のおそれのある土地、著しい危害のおそれのある土地の設定図

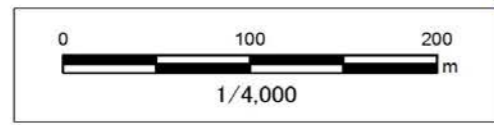
調査年度 平成28年度

|       |      |                          |     |        |     |                                    |
|-------|------|--------------------------|-----|--------|-----|------------------------------------|
| 溪流の位置 | 溪流番号 | 1-32-093-2(1213200093-2) | 溪流名 | 中ノ下沢-2 | 所在地 | 柴田郡村田町大字小泉字中下、字鷲沢、字小滝、字天沼、字牛石、字寒風沢 |
|-------|------|--------------------------|-----|--------|-----|------------------------------------|



想定される力の最大26.1kN/m<sup>2</sup>  
土石流の高さ:1.2m

想定される力の最大11.0kN/m<sup>2</sup>  
土石流の高さ:0.7m



凡例

|                                |  |
|--------------------------------|--|
| 危害のおそれのある土地の区域 (土砂災害警戒区域)      |  |
| 著しい危害のおそれのある土地の区域 (土砂災害特別警戒区域) |  |
| 著しい危害のおそれのある土地の区域 (土砂災害特別警戒区域) |  |
| 土石流の高さが1mを超えない区域               |  |

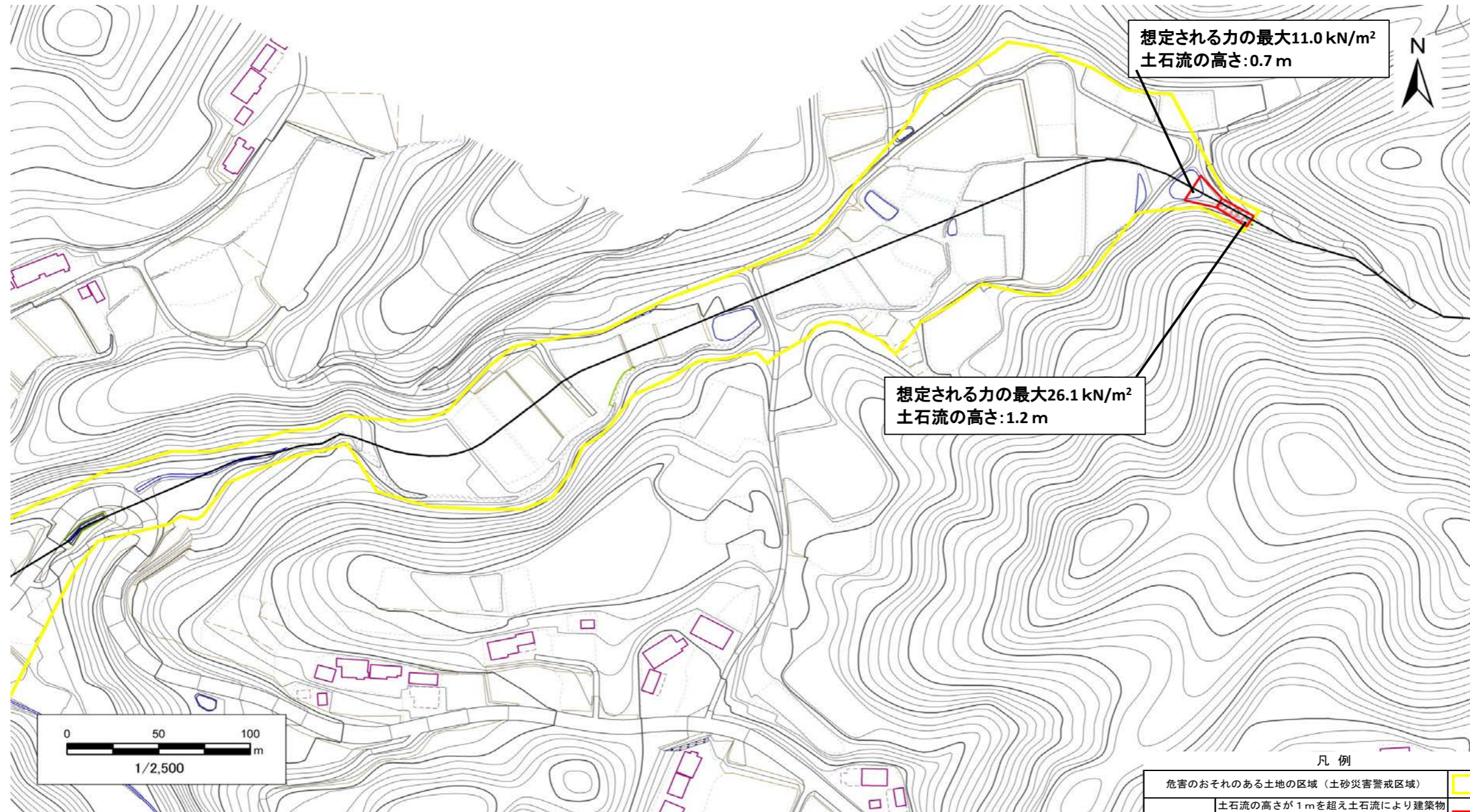
# 土砂災害警戒区域等の指定の告示に係る図書(その2)

|       |             |
|-------|-------------|
| 告示番号  | 宮城県告示第1110号 |
| 告示年月日 | 平成30年12月21日 |

危険のおそれのある土地、著しい危険のおそれのある土地の設定図

調査年度 平成28年度

|       |      |                          |     |        |     |                                    |
|-------|------|--------------------------|-----|--------|-----|------------------------------------|
| 溪流の位置 | 溪流番号 | 1-32-093-2(1213200093-2) | 溪流名 | 中ノ下沢-2 | 所在地 | 柴田郡村田町大字小泉字中下、字鶏沢、字小滝、字天沼、字牛石、字寒風沢 |
|-------|------|--------------------------|-----|--------|-----|------------------------------------|



凡例

|                                |  |
|--------------------------------|--|
| 危険のおそれのある土地の区域 (土砂災害警戒区域)      |  |
| 著しい危険のおそれのある土地の区域 (土砂災害特別警戒区域) |  |
| 著しい危険のおそれのある土地の区域 (土砂災害特別警戒区域) |  |
| 土石流の高さが1mを超えない区域               |  |

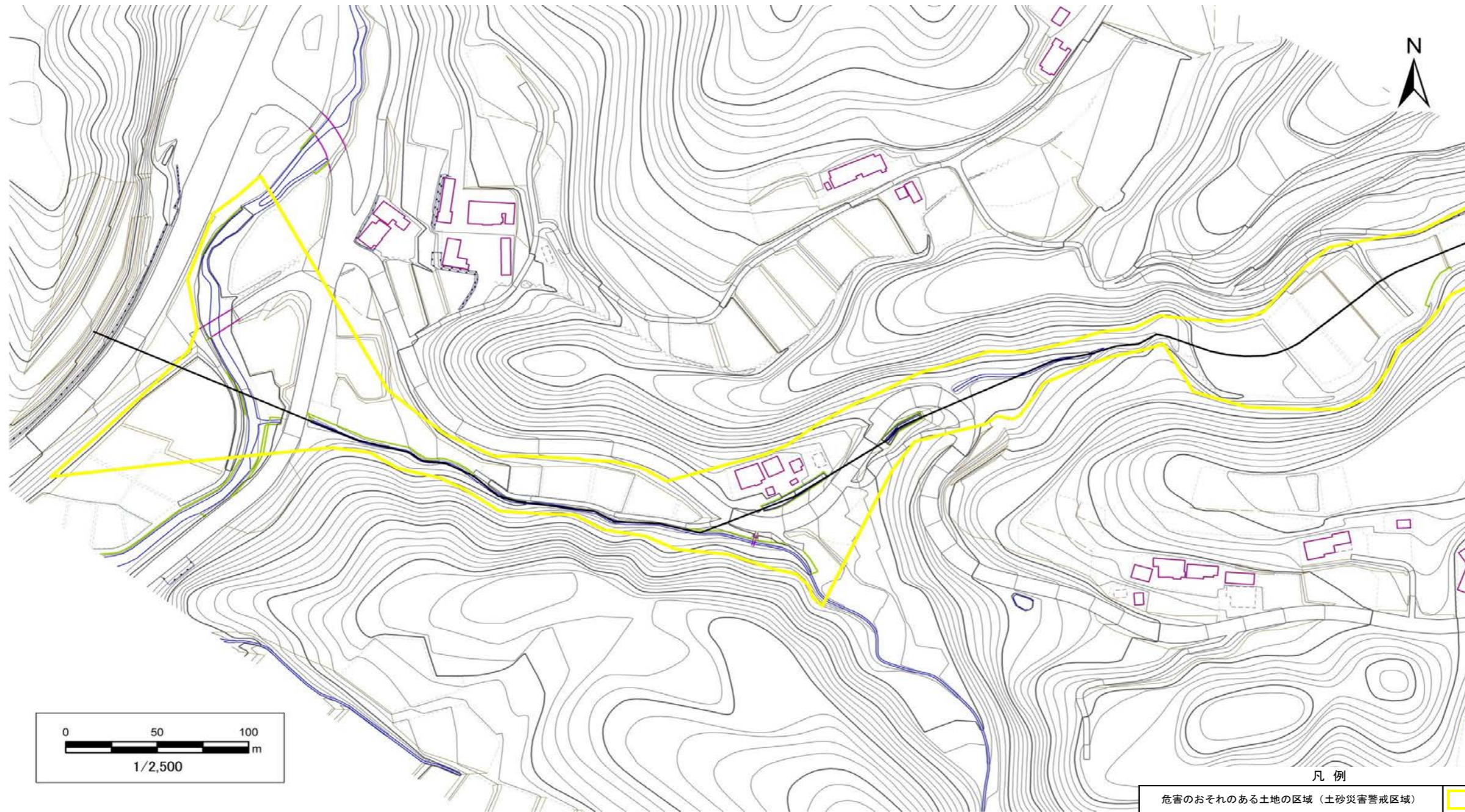
# 土砂災害警戒区域等の指定の告示に係る図書(その2)

|       |             |
|-------|-------------|
| 告示番号  | 宮城県告示第1110号 |
| 告示年月日 | 平成30年12月21日 |

危害のおそれのある土地、著しい危害のおそれのある土地の設定図

調査年度 平成28年度

|       |      |                          |     |        |     |                                    |
|-------|------|--------------------------|-----|--------|-----|------------------------------------|
| 溪流の位置 | 溪流番号 | 1-32-093-2(1213200093-2) | 溪流名 | 中ノ下沢-2 | 所在地 | 柴田郡村田町大字小泉字中下、字鶏沢、字小滝、字天沼、字牛石、字寒風沢 |
|-------|------|--------------------------|-----|--------|-----|------------------------------------|



| 凡例                             |   |
|--------------------------------|---|
| 危害のおそれのある土地の区域 (土砂災害警戒区域)      |   |
| 著しい危害のおそれのある土地の区域 (土砂災害特別警戒区域) |   |
|                                | 土砂流の高さが1mを超え土石流により建築物に作用すると想定される力の大きさが50kN/m <sup>2</sup> を超える区域  |
|                                |   |
|                                | 土砂流の高さが1mを超え土石流により建築物に作用すると想定される力の大きさが50kN/m <sup>2</sup> を超えない区域 |
|                                |   |
|                                | 土石流の高さが1mを超えない区域  |