

# 土砂災害警戒区域等の指定の告示に係る図書(その1)

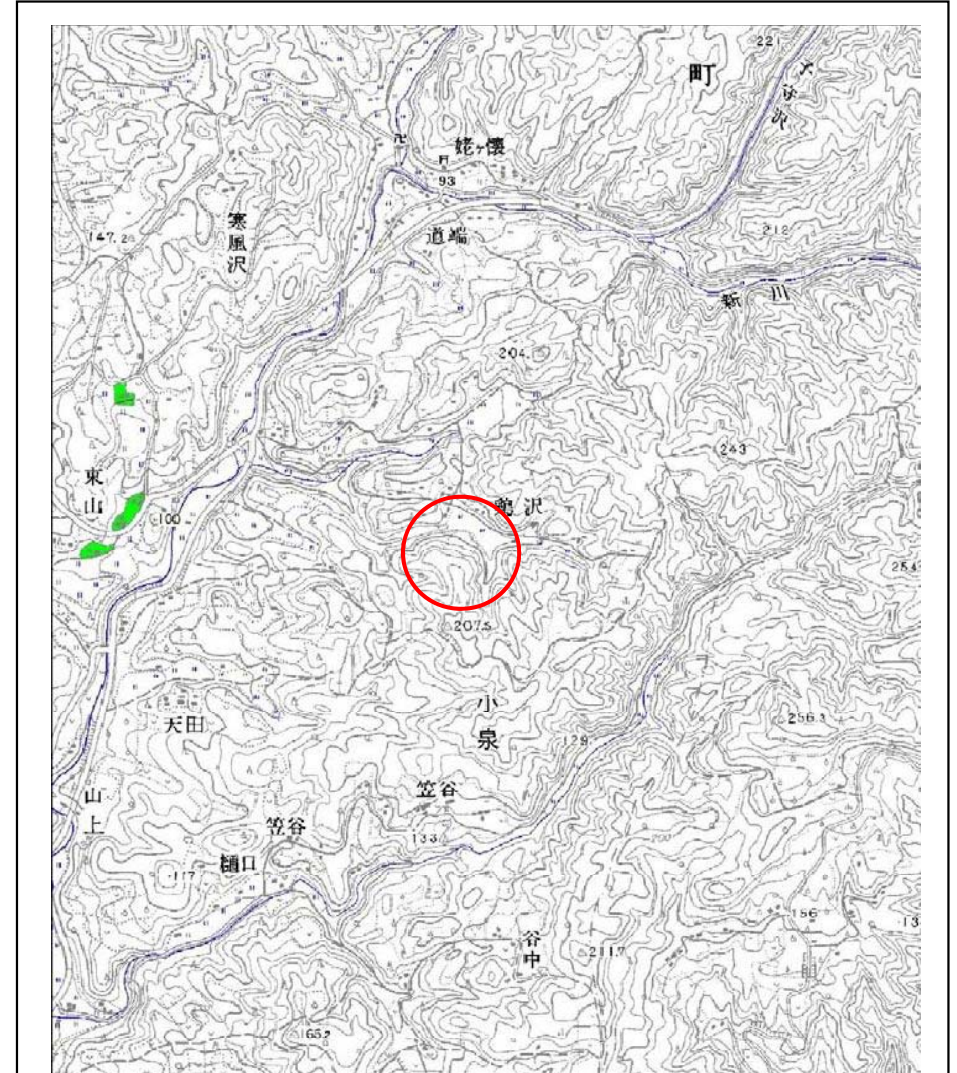
告示番号	宮城県告示第1040号
告示年月日	平成29年11月24日

表紙 位置、位置図

自然現象の種類	地滑り
箇所番号	35
箇所名	鶏沢
所在地	柴田郡村田町大字小泉字鶏沢、字賀籠沢
調査機関	宮城県大河原土木事務所



位置図(S=1:200,000)

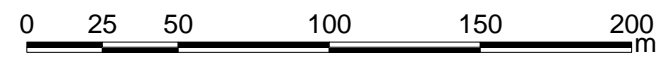
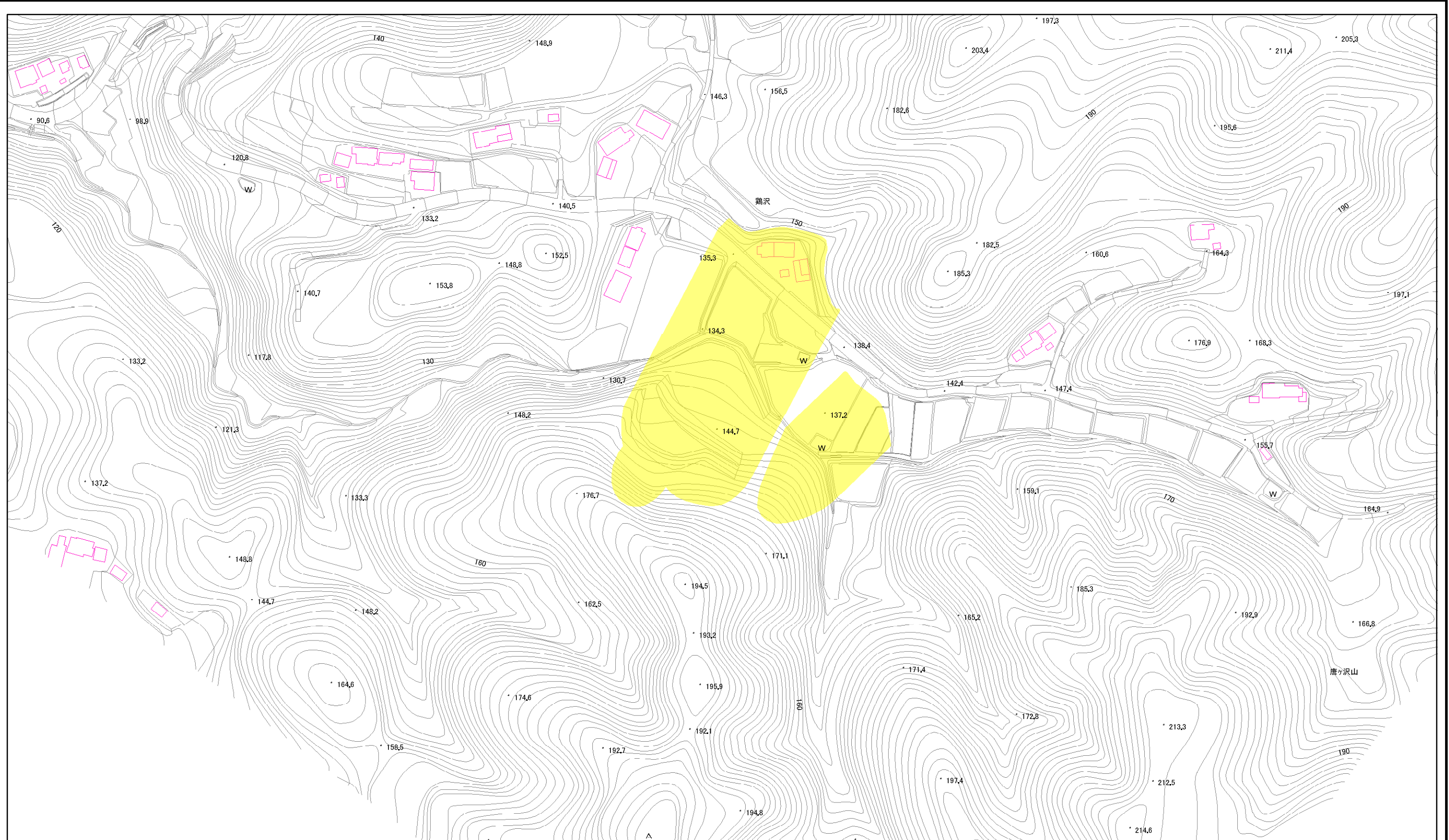


位置図(S=1:25,000)

この地図は、国土地理院長の承認を得て、同院発行の数値地図200000(地図画像)及び数値地図25000(地図画像)を複製したものである。(承認番号 平28情複、第1342号)



# 土砂災害警戒区域等の指定の公示に係る図書(その2)



<b>様式-2(地)</b> 土砂災害警戒区域・土砂災害特別警戒区域 区域図	土砂災害防止法施行令第二条の基準に該当する区域(土砂災害警戒区域)		N 縮尺 1:2,500	自然現象の種類 地滑り	箇所番号 035	箇所名 鶏沢
	土砂災害防止法施行令第三条の基準に該当する区域(土砂災害特別警戒区域)			告示番号 宮城県告示第1040号	地滑り区域名	
	告示年月日 平成29年11月24日	所在地 柴田郡村田町大字小泉字鶏沢、字賀籠沢				