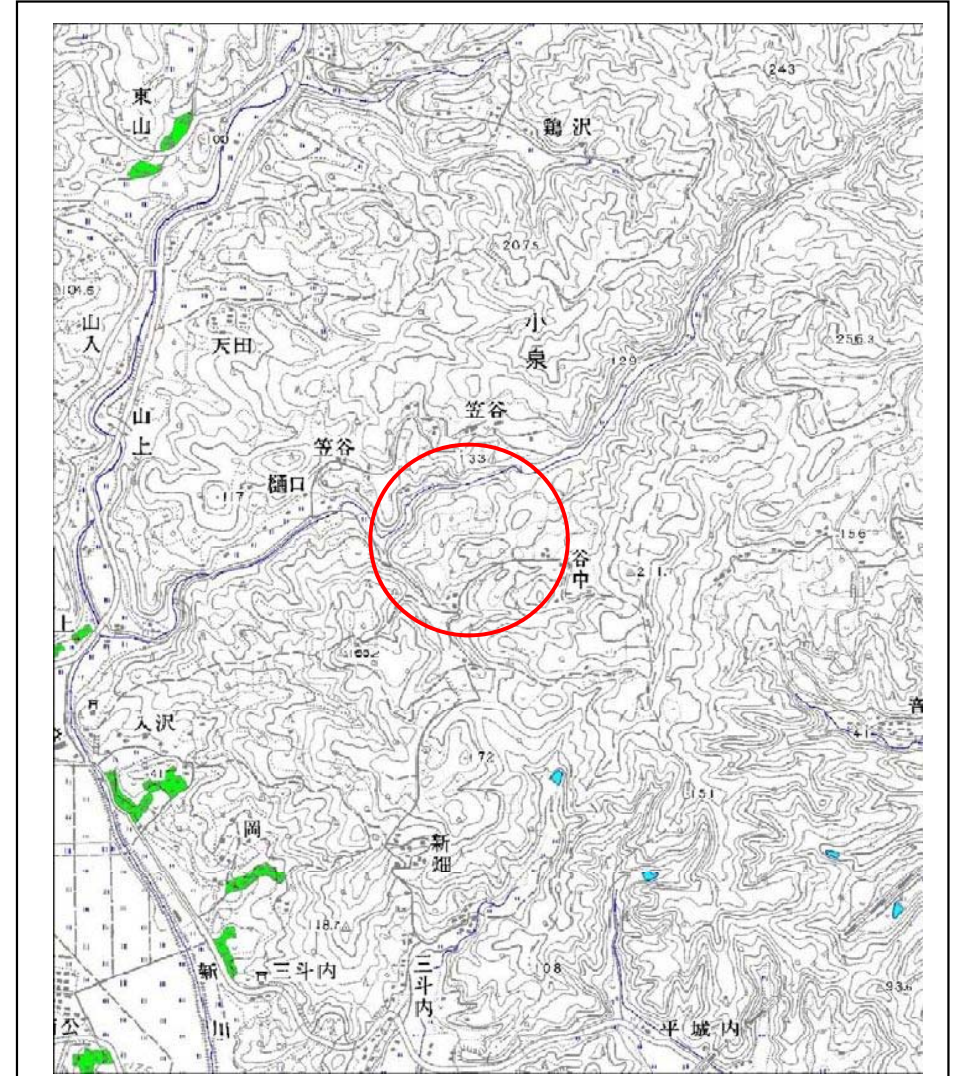


土砂災害警戒区域等の指定の告示に係る図書(その1)

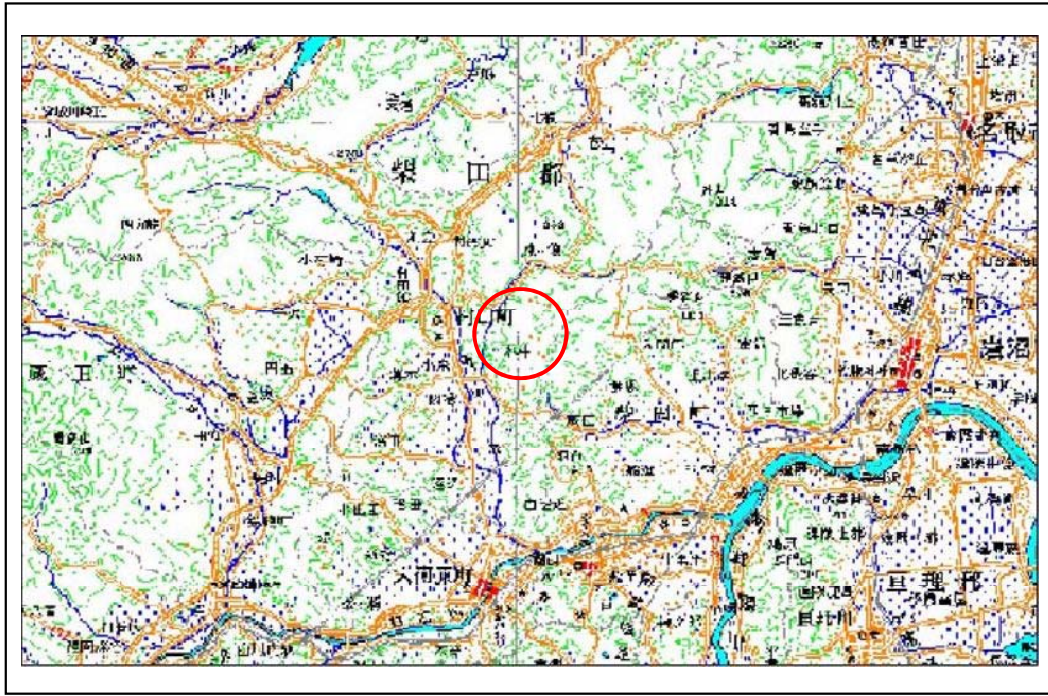
告示番号	宮城県告示第1040号
告示年月日	平成29年11月24日

表紙 位置、位置図

自然現象の種類	地滑り
箇所番号	33
箇所名	谷中
所在地	柴田郡村田町大字小泉字谷中、字下前沢、字下笠谷、字保土窪、字岩井沢前、字笠谷、字前沢山、字真首、字北明神山、字西谷中、字明神山、字上銅屋沢、字荒屋敷、字蓮花坊
調査機関	宮城県大河原土木事務所



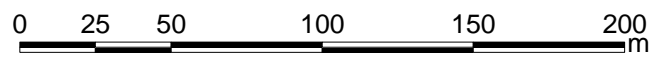
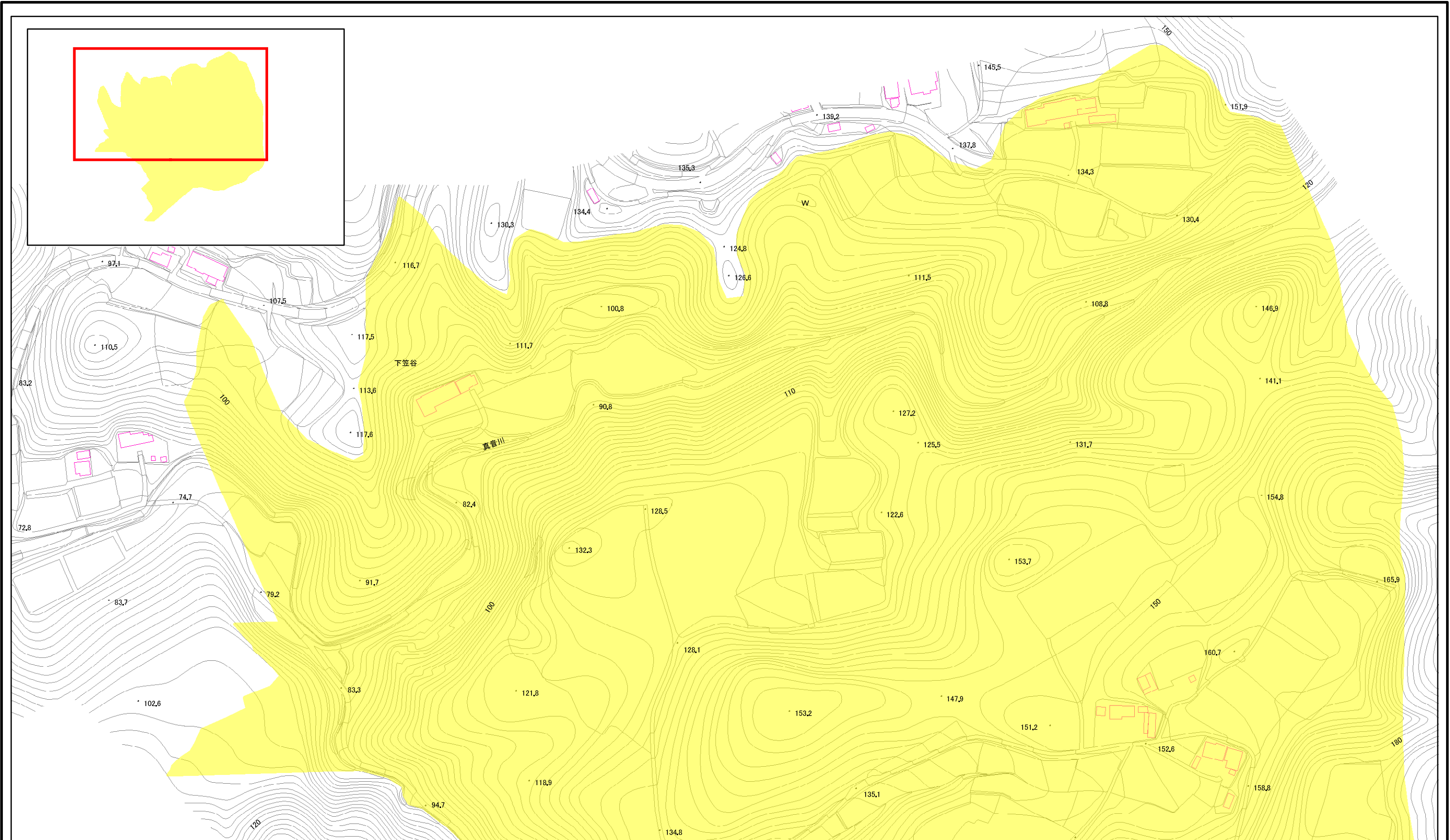
位置図(S=1:25,000)



位置図(S=1:200,000)

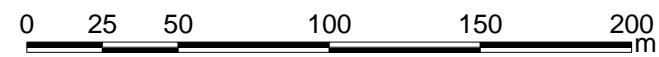
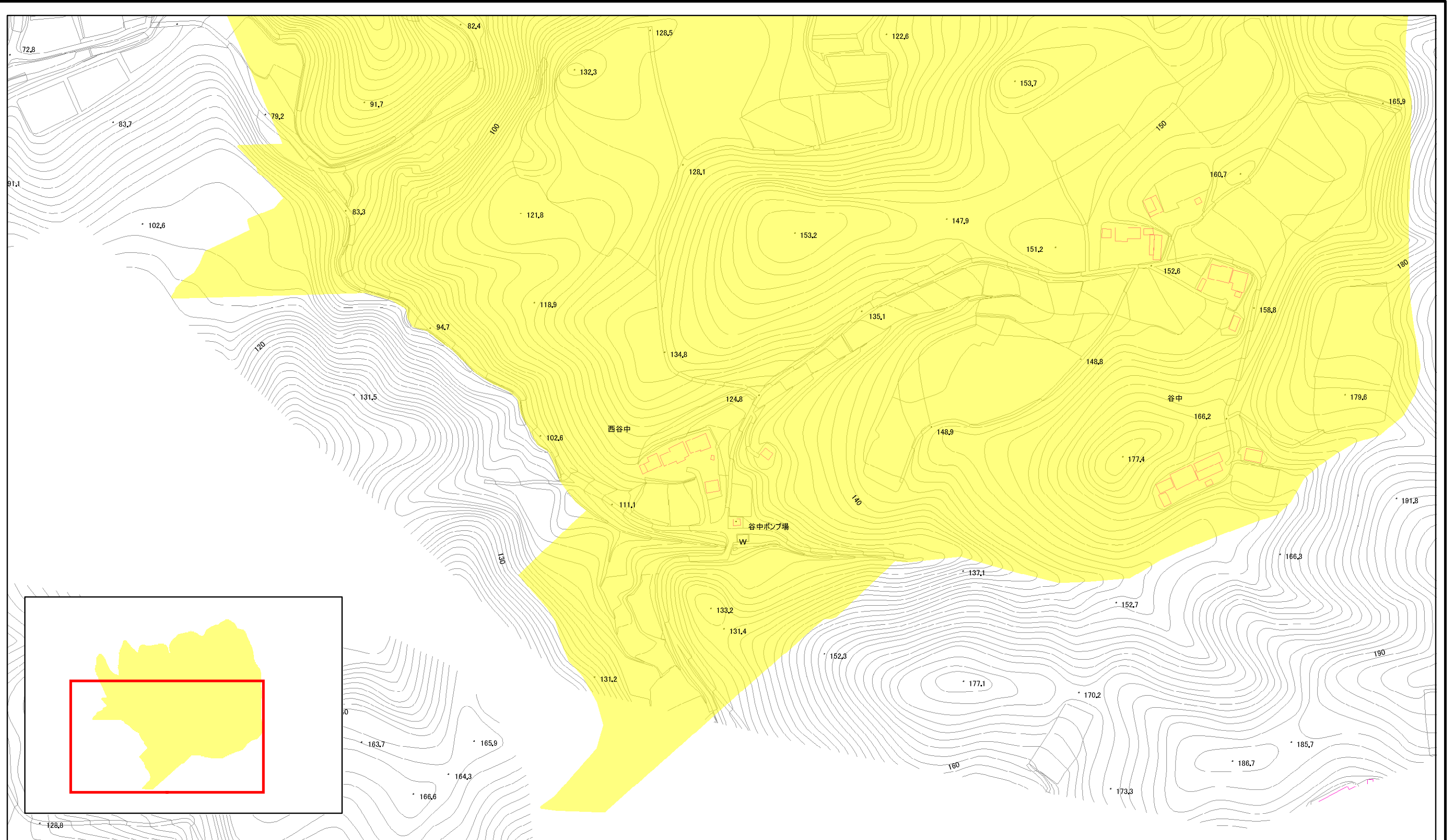
この地図は、国土地理院長の承認を得て、同院発行の数値地図20000(地図画像)及び数値地図25000(地図画像)を複製したものである。(承認番号 平28情複、第1342号)

土砂災害警戒区域等の指定の公示に係る図書(その2)



様式-2(地) 土砂災害警戒区域・土砂災害特別警戒区域 区域図	土砂災害防止法施行令第二条の基準に該当する区域(土砂災害警戒区域)		N 縮尺 1:2,500	自然現象の種類 地滑り	箇所番号 033	箇所名 谷中
	土砂災害防止法施行令第三条の基準に該当する区域(土砂災害特別警戒区域)			告示番号 宮城県告示第1040号	地滑り区域名	所在地 雄勝郡村田町大字小泉字谷中、字下前沢、字下笠谷、字保土窪、字岩井沢前、字笠谷、字前沢山、字真音、字北明神山、字西谷中、字明神山、字上綱屋沢、字荒屋敷、字蓮花坊
				告示年月日 平成29年11月24日	所在地	

土砂災害警戒区域等の指定の公示に係る図書(その2)



様式-2(地) 土砂災害警戒区域・土砂災害特別警戒区域 区域図	土砂災害防止法施行令第二条の基準に該当する区域(土砂災害警戒区域)		N 縮尺 1:2,500	自然現象の種類 地滑り	箇所番号 033	箇所名 谷中
	土砂災害防止法施行令第三条の基準に該当する区域(土砂災害特別警戒区域)			告示番号 宮城県告示第1040号	地滑り区域名	所在地 雄勝郡村田町大字小泉字谷中、字下前沢、字下笠谷、字保土塚、字岩井沢前、字笠谷、字前沢山、字真音、字北明神山、字西谷中、字明神山、字上綱屋沢、字荒屋敷、字蓮花坊
				告示年月日 平成29年11月24日	所在地	