

# 土砂災害警戒区域等の指定の告示に係る図書(その1)

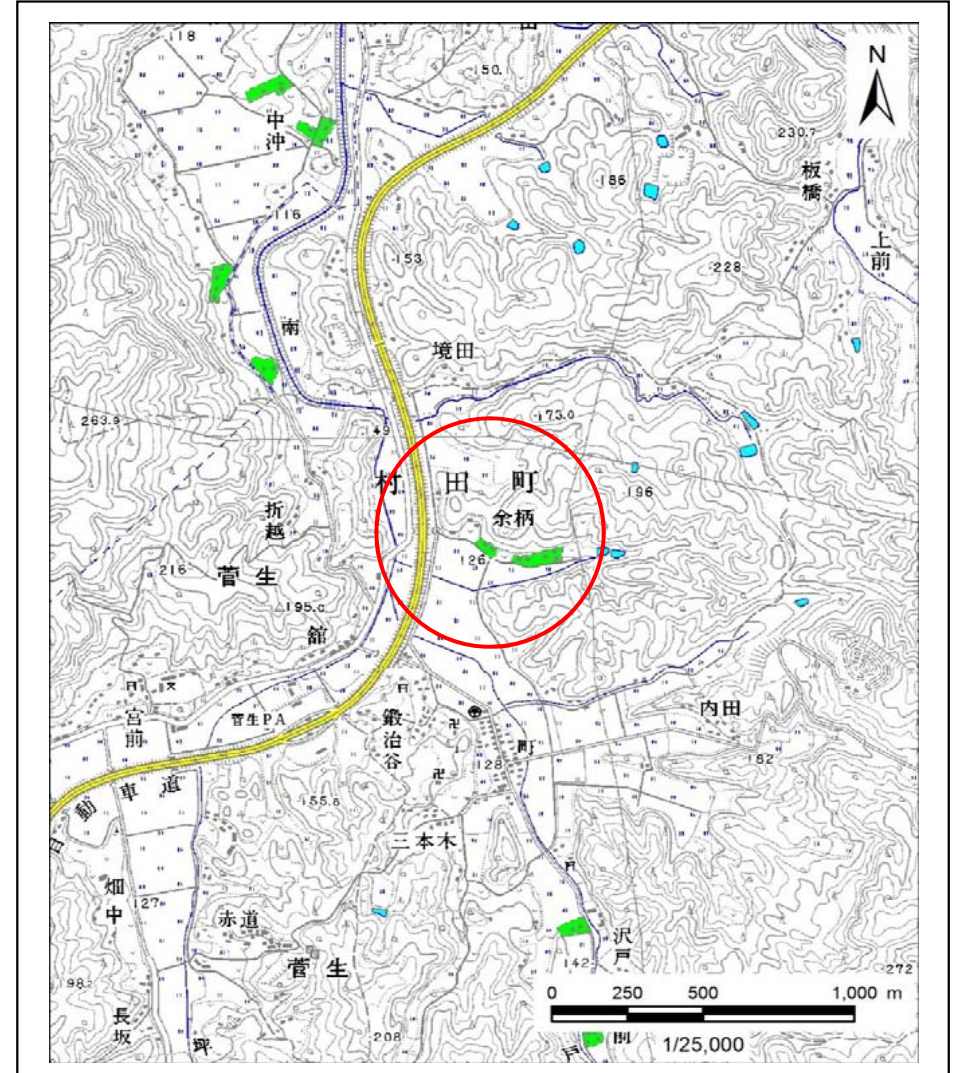
|       |             |
|-------|-------------|
| 告示番号  | 宮城県告示第1040号 |
| 告示年月日 | 平成29年11月24日 |

表紙 位置、位置図

|         |                         |
|---------|-------------------------|
| 自然現象の種類 | 地滑り                     |
| 箇所番号    | 41                      |
| 箇所名     | 余柄                      |
| 所在地     | 柴田郡村田町大字菅生字余柄、字余柄前、字下清水 |
| 調査機関    | 宮城県大河原土木事務所             |



位置図(S=1:200,000)

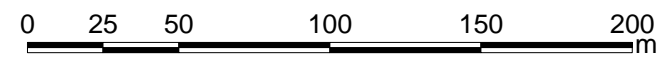


位置図(S=1:25,000)

この地図は、国土地理院長の承認を得て、同院発行の数値地図200000(地図画像)及び数値地図25000(地図画像)を複製したものである。(承認番号 平28情複、第1342号)



# 土砂災害警戒区域等の指定の公示に係る図書(その2)



|  |                                     |                                |                        |                     |              |           |
|--|-------------------------------------|--------------------------------|------------------------|---------------------|--------------|-----------|
| <b>様式-2(地)</b><br><b>土砂災害警戒区域・土砂災害特別警戒区域</b><br><b>区域図</b> | 土砂災害防止法施行令第二条の基準に該当する区域(土砂災害警戒区域)   |                                | N<br><br>縮尺<br>1:2,500 | 自然現象の種類<br>地滑り      | 箇所番号<br>041  | 箇所名<br>余柄 |
|  | 土砂災害防止法施行令第三条の基準に該当する区域(土砂災害特別警戒区域) |                                |                        | 告示番号<br>宮城県告示第1040号 | 地滑り区域名<br>余柄 |           |
|  | 告示年月日<br>平成29年11月24日                | 所在地<br>柴田郡村田町大字菅生字余柄、字余柄前、字下清水 |                        |                     |              |           |