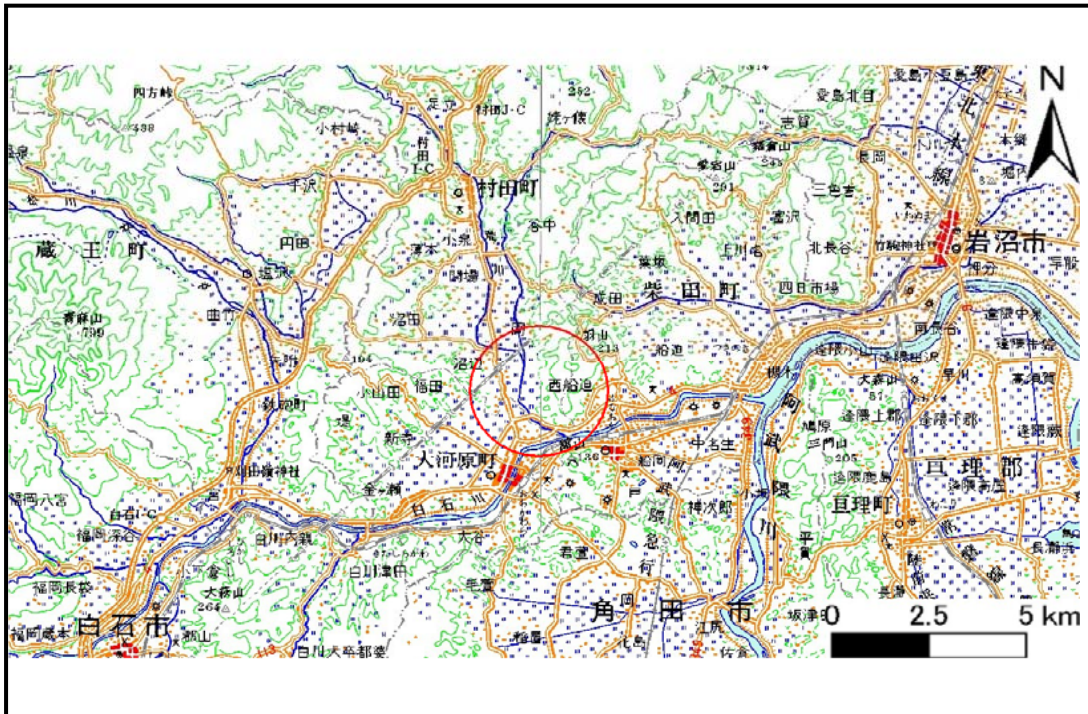


土砂災害警戒区域等の指定の告示に係る図書(その1)

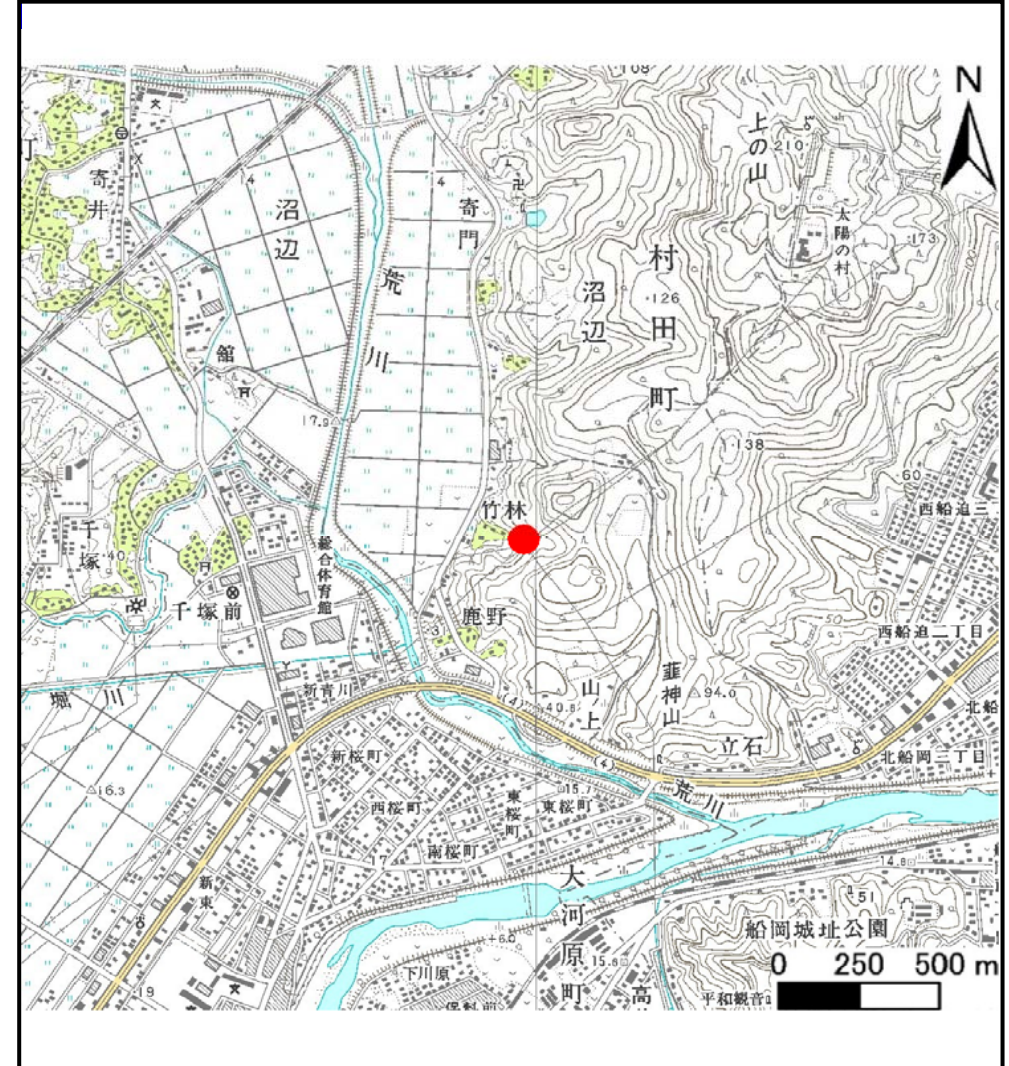
表紙 位置,位置図

告示番号	宮城県告示第614号
告示年月日	平成21年6月30日

自然現象の種類	土石流
溪流番号	1-32-116(1213200116)
水系名	阿武隈川
河川名	新川
溪流名	竹林沢
所在地	柴田郡村田町沼辺
調査機関	宮城県大河原土木事務所



位置図(S=1:200,000)



概況図(S=1:25,000)

※この地図は、国土地理院長の承認を得て、同院発行の数値地図20000(地図画像)、数値地図25000(地図画像)を複製したものである。(承認番号 平20業複、第671号)

宮城県

土砂災害警戒区域等の指定の告示に係る図書(その2)

告示番号	宮城県告示第614号
告示年月日	平成21年6月30日

危害のおそれのある土地、著しい危害のおそれのある土地の設定図

調査年度	平成19年度
------	--------

溪流の位置	溪流番号	1-32-116(1213200116)	溪流名	竹林沢	所在地	柴田郡村田町沼辺
-------	------	----------------------	-----	-----	-----	----------

