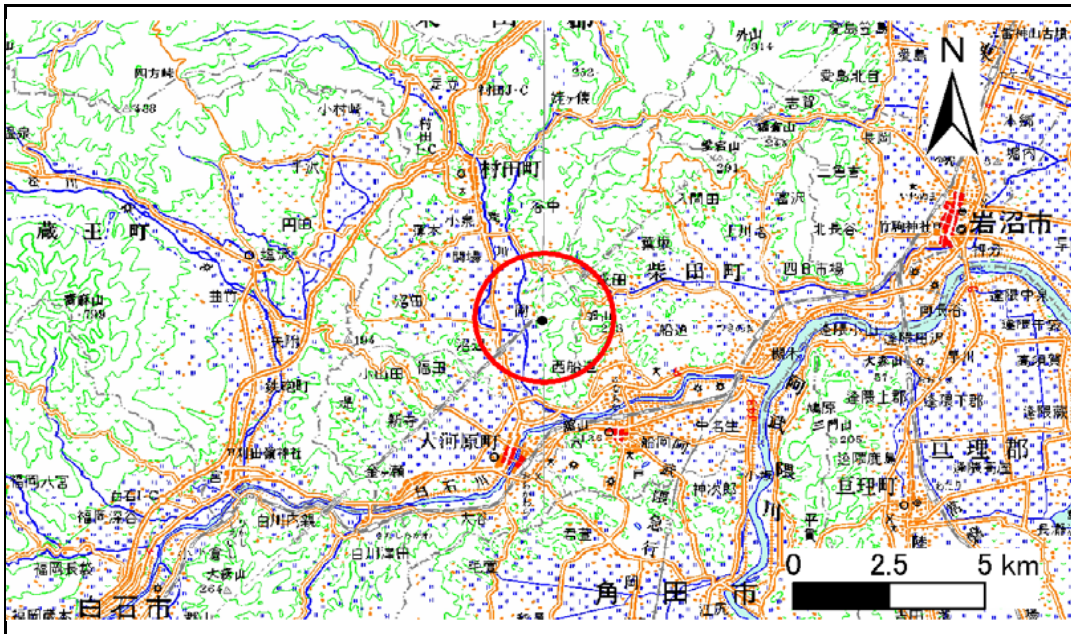


土砂災害警戒区域等の指定の告示に係る図書(その1)

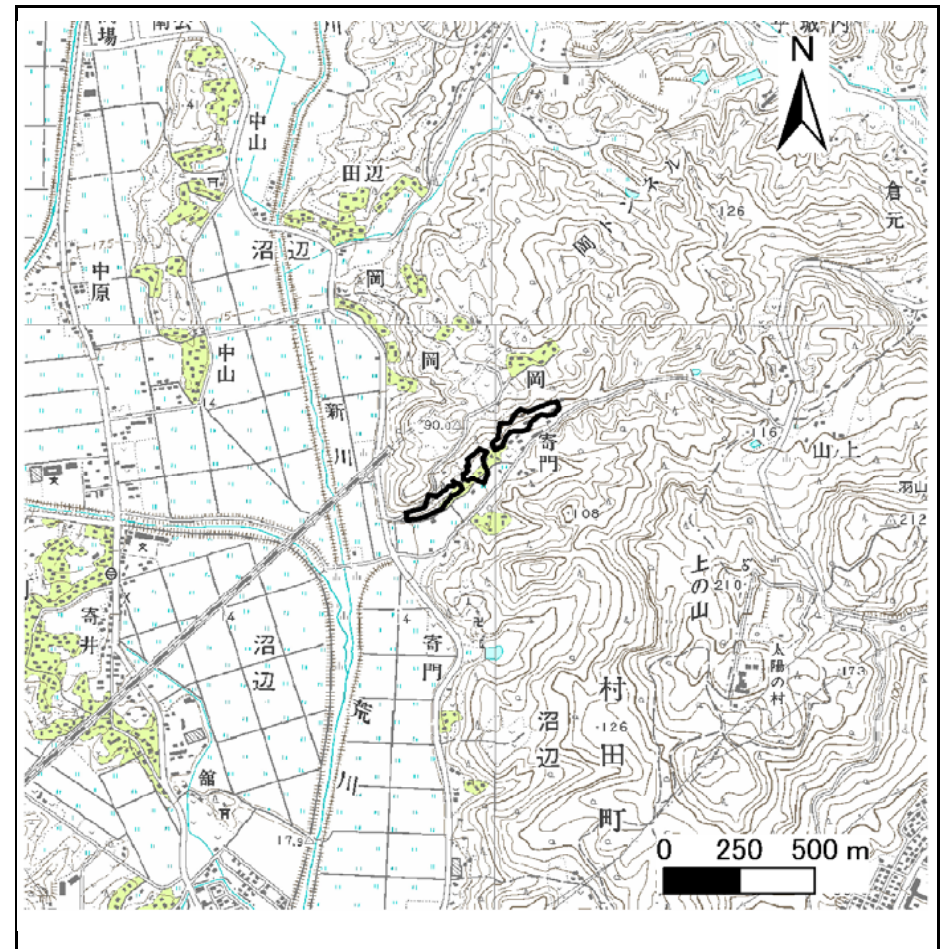
表紙 概況、位置図

自然現象の種類	急傾斜地の崩壊
箇所番号	I-自-82(1311000082)
箇所名	寄門
所在地	柴田郡村田町沼辺字寄門二
調査機関	宮城県大河原土木事務所

告示番号	宮城県告示第613号
告示年月日	平成21年6月30日



位置図(S=1:200,000)



概況図(S=1:25,000)

※この地図は、国土地理院長の承認を得て、同院発行の数値地図20000(地図画像)、数値地図25000(地図画像)を複製したものである。(承認番号 平20業複、第671号)

宮城県

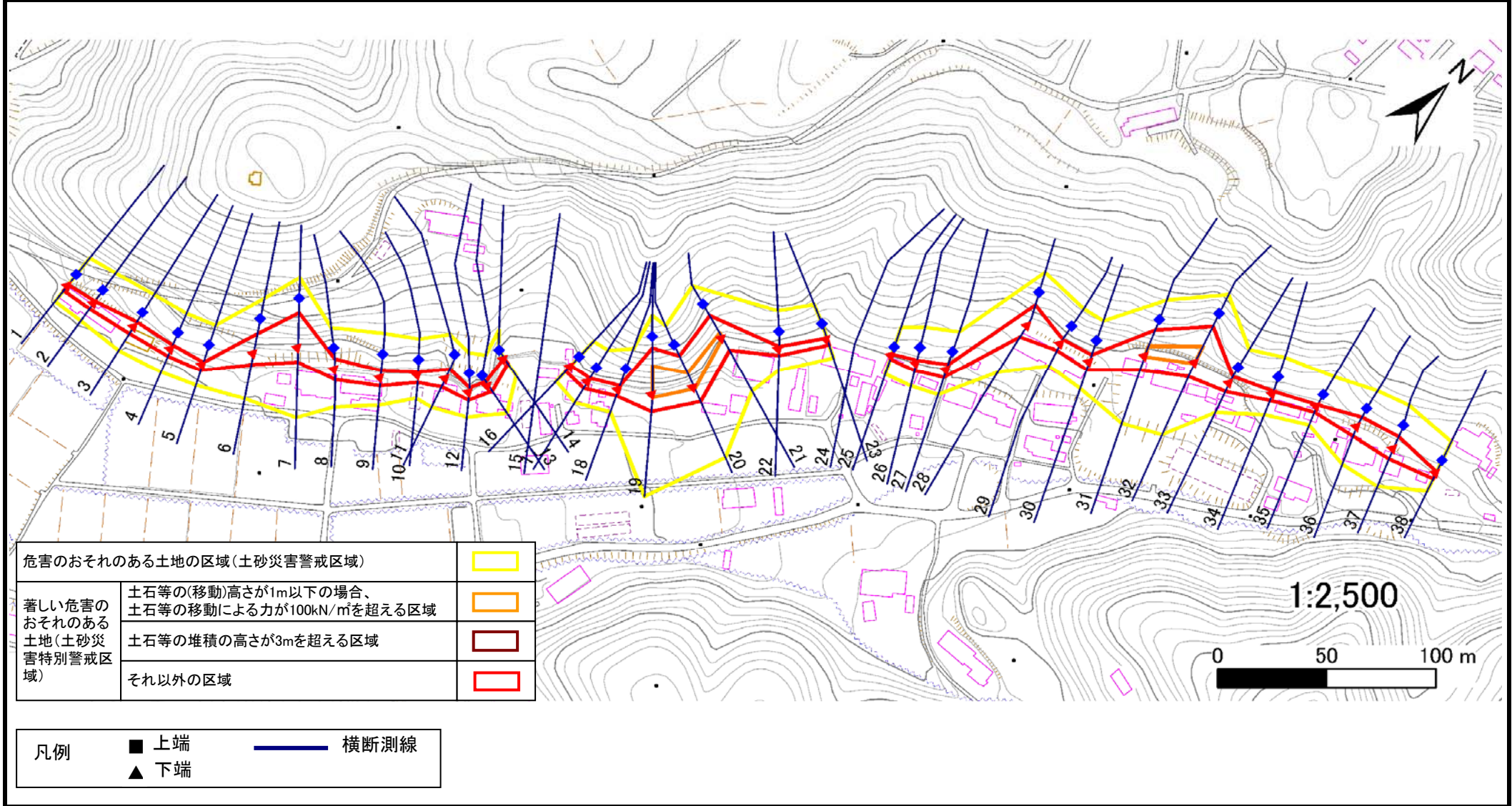
土砂災害警戒区域等の指定の公示に係る図書(その2)

告示番号	宮城県告示第613号
告示年月日	平成21年6月30日

危害のおそれのある土地、著しい危害のおそれのある土地の設定図

調査年度	平成19年度
------	--------

急傾斜地の位置	箇所番号	I-自-82(1311000082)	箇所名	寄門	所在地	柴田郡村田町沼辺字寄門二
---------	------	--------------------	-----	----	-----	--------------



土砂災害警戒区域等の指定の告示に係る図書(その3)

建築物に作用すると想定される衝撃に関する事項

告示番号	宮城県告示第613号
告示年月日	平成21年6月30日

急傾斜地の位置	箇所番号	I-自-82(131100082)	箇所名	寄門	所在地	柴田郡村田町沼辺字寄門二
---------	------	-------------------	-----	----	-----	--------------

横断側線の区間	土石等の移動により建築物の地上部に作用すると想定される力				土石等の堆積により建築物の地上部に作用すると想定される力				横断側線の区間	土石等の移動により建築物の地上部に作用すると想定される力				土石等の堆積により建築物の地上部に作用すると想定される力			
	土石等の(移動)高さが1m以下の場合、土石等の移動による力が100kN/m ² を超える区域		それ以外の区域		土石等の堆積の高さが3mを超える区域		それ以外の区域			土石等の(移動)高さが1m以下の場合、土石等の移動による力が100kN/m ² を超える区域		それ以外の区域		土石等の堆積の高さが3mを超える区域		それ以外の区域	
	力の大きさのうち最大のもの (Kn/m ²)	土石等の高さ (m)	力の大きさのうち最大のもの (Kn/m ²)	土石等の高さ (m)	力の大きさのうち最大のもの (Kn/m ²)	土石等の高さ (m)	力の大きさのうち最大のもの (Kn/m ²)	土石等の高さ (m)		力の大きさのうち最大のもの (Kn/m ²)	土石等の高さ (m)	力の大きさのうち最大のもの (Kn/m ²)	土石等の高さ (m)	力の大きさのうち最大のもの (Kn/m ²)	土石等の高さ (m)	力の大きさのうち最大のもの (Kn/m ²)	土石等の高さ (m)
1～2	—	—	52.92	1.00	—	—	7.86	1.79	33～34	—	—	72.17	1.00	—	—	8.49	1.93
2～3	—	—	56.35	1.00	—	—	7.66	1.74	34～35	—	—	57.05	1.00	—	—	7.34	1.67
3～4	—	—	66.19	1.00	—	—	8.39	1.91	35～36	—	—	53.09	1.00	—	—	8.10	1.84
4～5	—	—	62.61	1.00	—	—	7.67	1.74	36～37	—	—	80.45	1.00	—	—	8.79	2.00
5～6	—	—	49.75	1.00	—	—	6.74	1.53	37～38	—	—	87.02	1.00	—	—	10.18	2.31
6～7	—	—	90.17	1.00	—	—	9.28	2.11									
7～8	112.49	1.00	100.00	1.00	—	—	10.14	2.31									
8～9	—	—	81.08	1.00	—	—	8.38	1.90									
9～10	—	—	63.75	1.00	—	—	7.05	1.60									
10～11	—	—	59.29	1.00	—	—	7.94	1.81									
11～12	—	—	71.23	1.00	—	—	7.16	1.63									
12～13	—	—	61.81	1.00	—	—	7.39	1.68									
13～14	—	—	51.94	1.00	—	—	10.15	2.31									
14～15	—	—	46.00	1.00	—	—	9.04	2.05									
15～16	—	—	—	—	—	—	—	—									
16～17	—	—	52.27	1.00	—	—	8.10	1.84									
17～18	—	—	61.57	1.00	—	—	7.97	1.81									
18～19	—	—	53.30	1.00	—	—	6.75	1.54									
19～20	133.82	1.00	100.00	1.00	—	—	12.76	2.90									
20～21	120.38	1.00	100.00	1.00	—	—	10.75	2.44									
21～22	107.68	1.00	100.00	1.00	—	—	9.89	2.25									
22～23	—	—	55.34	1.00	—	—	7.31	1.66									
23～24	—	—	52.19	1.00	—	—	7.32	1.66									
24～25	—	—	—	—	—	—	—	—									
25～26	—	—	38.51	1.00	—	—	9.84	2.24									
26～27	—	—	59.56	1.00	—	—	7.75	1.76									
27～28	—	—	64.69	1.00	—	—	7.58	1.72									
28～29	102.82	1.00	100.00	1.00	—	—	9.94	2.26									
29～30	—	—	60.13	1.00	—	—	7.15	1.62									
30～31	—	—	66.86	1.00	—	—	7.30	1.66									
31～32	116.04	1.00	100.00	1.00	—	—	11.33	2.58									
32～33	118.45	1.00	100.00	1.00	—	—	10.22	2.32									