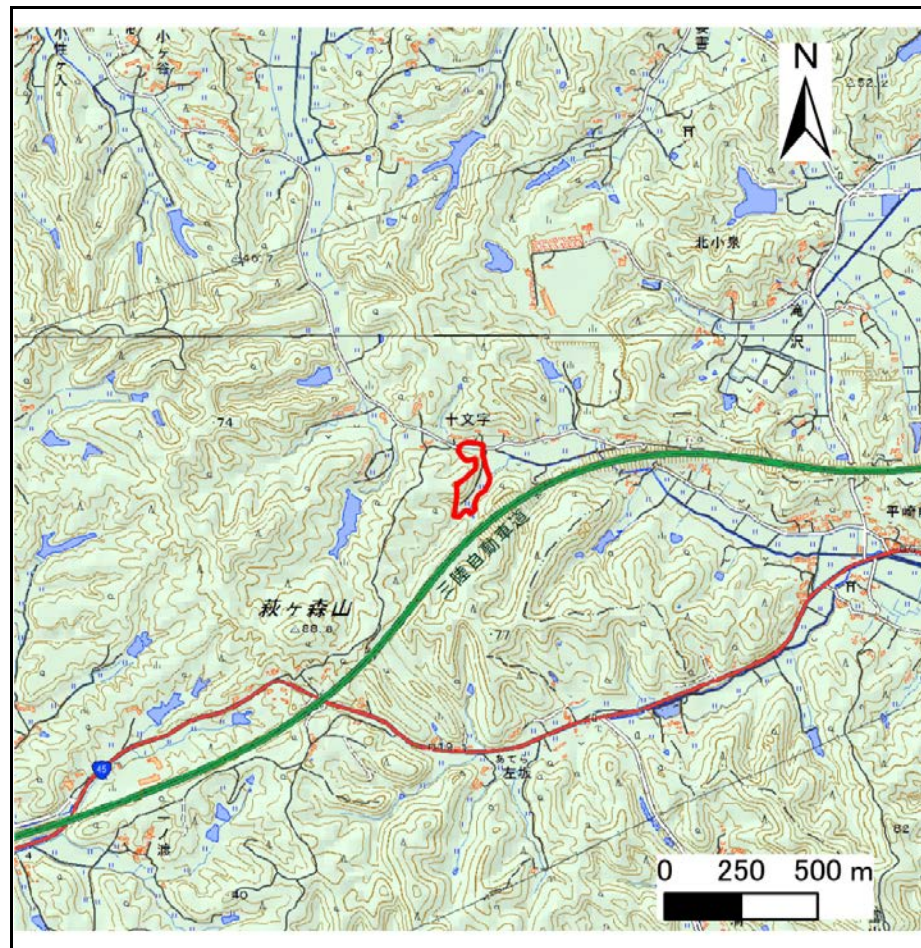


# 土砂災害警戒区域等の指定の告示に係る図書(その1)

表紙 概況、位置図

告示番号	宮城県告示第243号
告示年月日	令和2年3月27日

自然現象の種類	急傾斜地の崩壊
箇所番号	Ⅲ-自-0301
箇所名	十文字の2
所在地	宮城県松島町北小泉字十文字
調査機関	宮城県仙台土木事務所



概況図(S=1:25,000)



位置図(S=1:200,000)

「この地図は、国土地理院長の承認を得て、同院発行の電子地形図25000及び電子地形図20万を複製したものである。(承認番号 令元情複、第204号)」

## 土砂災害警戒区域等の指定の告示に係る図書(その2)

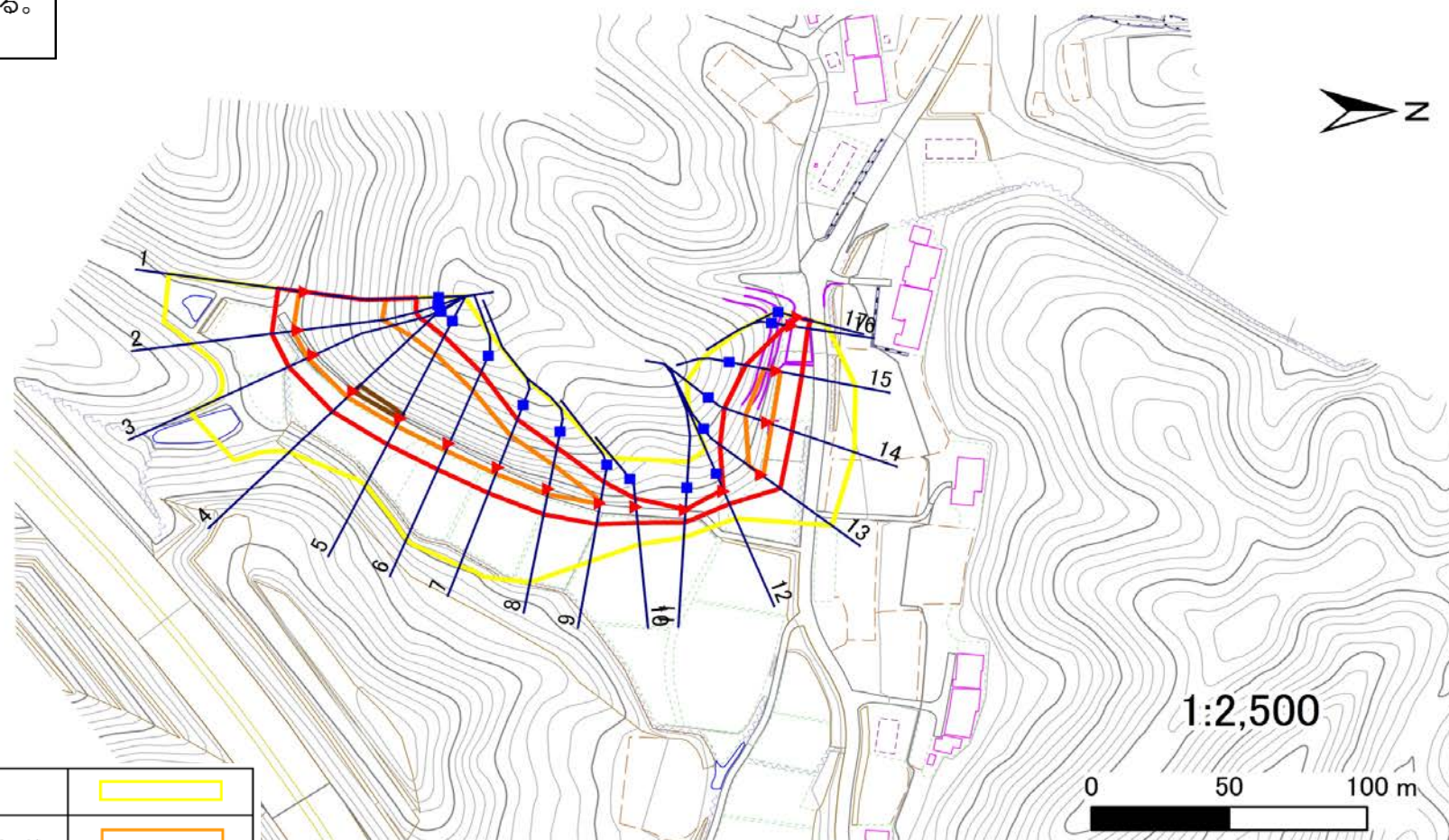
告示番号	宮城県告示第243号
告示年月日	令和2年3月27日

危害のおそれのある土地、著しい危害のおそれのある土地の設定図

調査年度	平成30年度
------	--------

急傾斜地の位置	箇所番号	Ⅲ-自-0301	箇所名	十文字の2	所在地	宮城県松島町北小泉字十文字
---------	------	----------	-----	-------	-----	---------------

基盤図と現地の地形状況に差異がある。  
イメージコンターを追記。



危害のおそれのある土地の区域(土砂災害警戒区域)			
著しい危害のおそれのある土地の区域(土砂災害特別警戒区域)	土石等の(移動)高さが1m以下の場合、土石等の移動による力が100kN/mを超える区域		
	土石等の堆積の高さが3mを超える区域		
それ以外の区域			

凡例	■ 上端	▲ 下端	— 横断測線
----	------	------	--------

土砂災害警戒区域等の指定の告示に係る図書(その3)

告示番号	宮城県告示第243号
告示年月日	令和2年3月27日

建築物に作用すると想定される衝撃に関する事項

急傾斜地の位置	箇所番号	Ⅲ-自-0301	箇所名	十文字の2	所在地	宮城県松島町北小泉字十文字
---------	------	----------	-----	-------	-----	---------------

横断測線の区間	土石等の移動により建築物の地上部に作用すると想定される力				土石等の堆積により建築物の地上部に作用すると想定される力				土石等の移動により建築物の地上部に作用すると想定される力				土石等の堆積により建築物の地上部に作用すると想定される力			
	土石等の(移動)高さが1m以下の場合、土石等の移動による力が100kN/m <sup>2</sup> を超える区域		それ以外の区域		土石等の堆積の高さが3mを超える区域		それ以外の区域		土石等の(移動)高さが1m以下の場合、土石等の移動による力が100kN/m <sup>2</sup> を超える区域		それ以外の区域		土石等の堆積の高さが3mを超える区域		それ以外の区域	
			力の大きさのうち最大のもの (kN/m <sup>2</sup> )	土石等の高さ (m)			力の大きさのうち最大のもの (kN/m <sup>2</sup> )	土石等の高さ (m)			力の大きさのうち最大のもの (kN/m <sup>2</sup> )	土石等の高さ (m)			力の大きさのうち最大のもの (kN/m <sup>2</sup> )	土石等の高さ (m)
1 ~ 2	134.2	1.0	100.0	1.0	-	-	14.2	2.9								
2 ~ 3	137.7	1.0	100.0	1.0	-	-	14.7	2.9								
3 ~ 4	151.4	1.0	100.0	1.0	15.7	3.1	15.2	3.0								
4 ~ 5	151.9	1.0	100.0	1.0	15.8	3.2	15.2	3.0								
5 ~ 6	151.9	1.0	100.0	1.0	15.8	3.2	15.2	3.0								
6 ~ 7	146.2	1.0	100.0	1.0	-	-	15.0	3.0								
7 ~ 8	140.5	1.0	100.0	1.0	-	-	14.3	2.9								
8 ~ 9	131.8	1.0	100.0	1.0	-	-	12.2	2.5								
9 ~ 10	103.7	1.0	100.0	1.0	-	-	11.1	2.2								
10 ~ 11	-	-	76.2	1.0	-	-	8.1	1.6								
11 ~ 12	-	-	64.6	1.0	-	-	8.8	1.8								
12 ~ 13	110.4	1.0	100.0	1.0	-	-	10.5	2.1								
13 ~ 14	124.1	1.0	100.0	1.0	-	-	11.4	2.3								
14 ~ 15	124.1	1.0	100.0	1.0	-	-	11.4	2.3								
15 ~ 16	119.0	1.0	100.0	1.0	-	-	11.4	2.3								
16 ~ 17	-	-	72.7	1.0	-	-	9.5	1.9								
~																
~																
~																
~																
~																
~																
~																
~																
~																
~																
~																
~																
~																
~																
~																