

土砂災害警戒区域等の指定の告示に係る図書(その1)

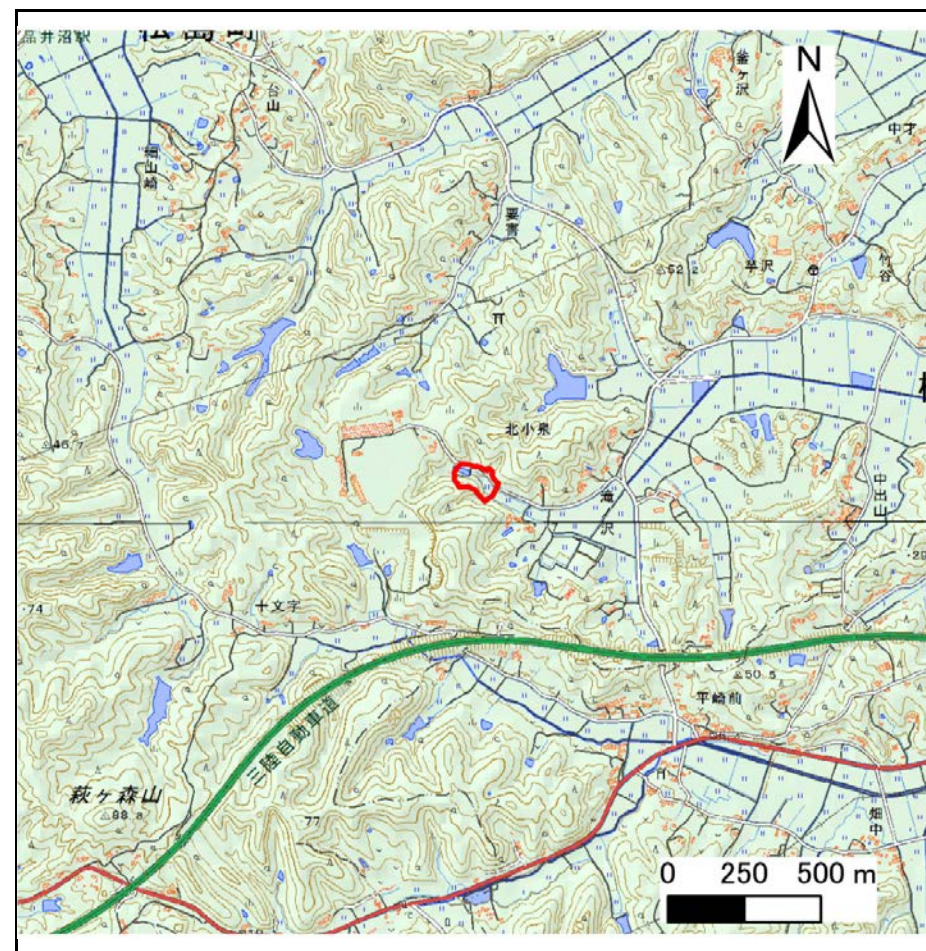
表紙 概況、位置図

| | |
|-------|------------|
| 告示番号 | 宮城県告示第243号 |
| 告示年月日 | 令和2年3月27日 |

| | |
|---------|-------------------|
| 自然現象の種類 | 急傾斜地の崩壊 |
| 箇所番号 | Ⅲ-自-0299 |
| 箇所名 | 朴沢 |
| 所在地 | 宮城郡松島町北小泉字十字、字瀧ノ入 |
| 調査機関 | 宮城県仙台土木事務所 |



位置図(S=1:200,000)



概況図(S=1:25,000)

「この地図は、国土地理院長の承認を得て、同院発行の電子地形図25000及び電子地形図20万を複製したものである。(承認番号 令元情複、第204号)」

土砂災害警戒区域等の指定の告示に係る図書(その2)

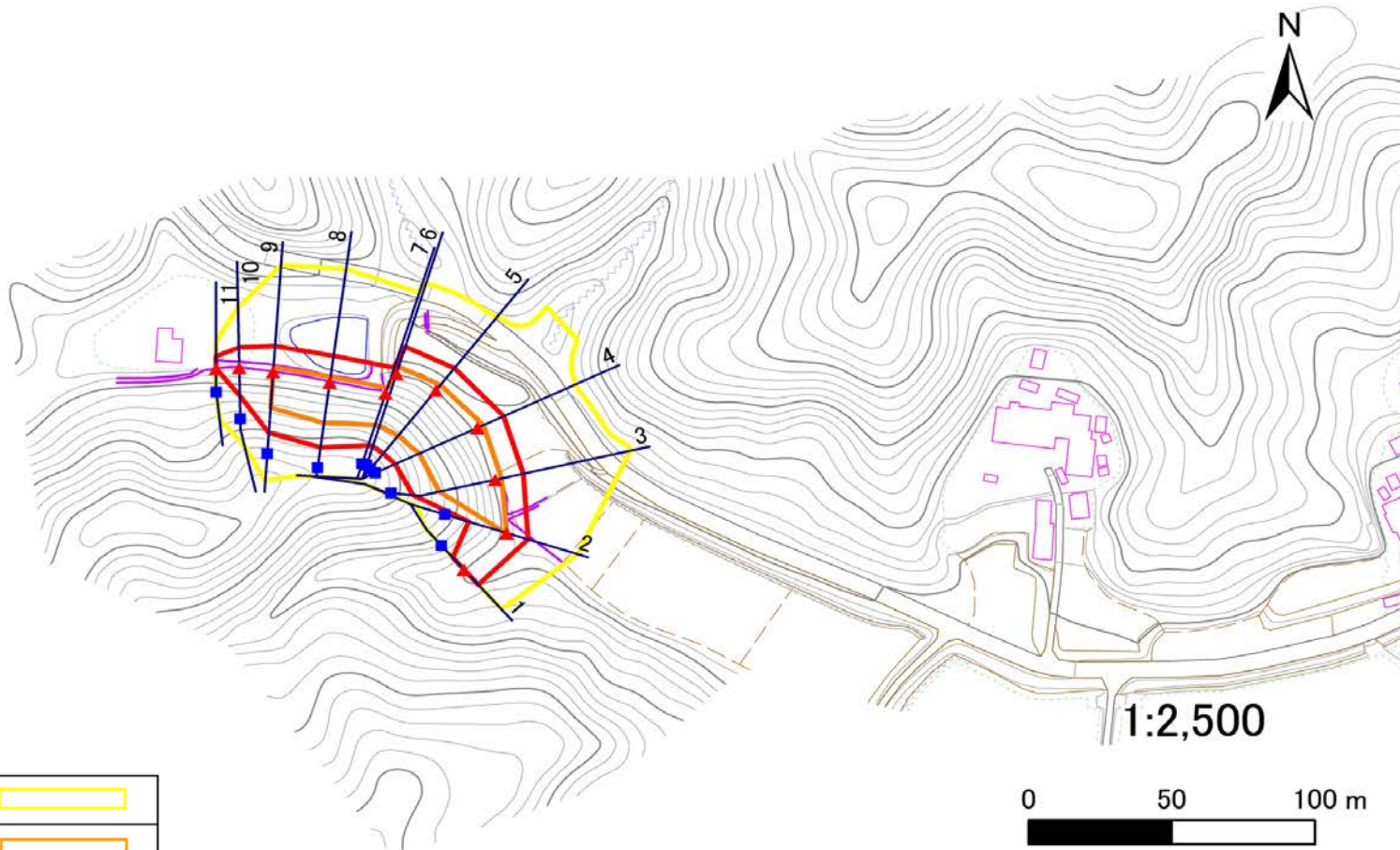
| | |
|-------|------------|
| 告示番号 | 宮城県告示第243号 |
| 告示年月日 | 令和2年3月27日 |

危害のおそれのある土地、著しい危害のおそれのある土地の設定図

| | |
|------|--------|
| 調査年度 | 平成30年度 |
|------|--------|

| | | | | | | |
|---------|------|----------|-----|----|-----|--------------------|
| 急傾斜地の位置 | 箇所番号 | Ⅲ-自-0299 | 箇所名 | 朴沢 | 所在地 | 宮城県松島町北小泉字十字字、字瀧ノ入 |
|---------|------|----------|-----|----|-----|--------------------|

基盤図と現地の地形状況に差異がある。
イメージコンターを追記。



| | | |
|-------------------------------|---|---|
| 危害のおそれのある土地の区域(土砂災害警戒区域) | | |
| 著しい危害のおそれのある土地の区域(土砂災害特別警戒区域) | 土石等の(移動)高さが1m以下の場合、土石等の移動による力が100kN/m ² を超える区域 | |
| | 土石等の堆積の高さが3mを超える区域 | |
| それ以外の区域 | | |

| | | |
|----|---|---|
| 凡例 | ■ 上端 ▲ 下端 | — 横断測線 |
|----|---|---|

