

# 土砂災害警戒区域等の指定の告示に係る図書(その1)

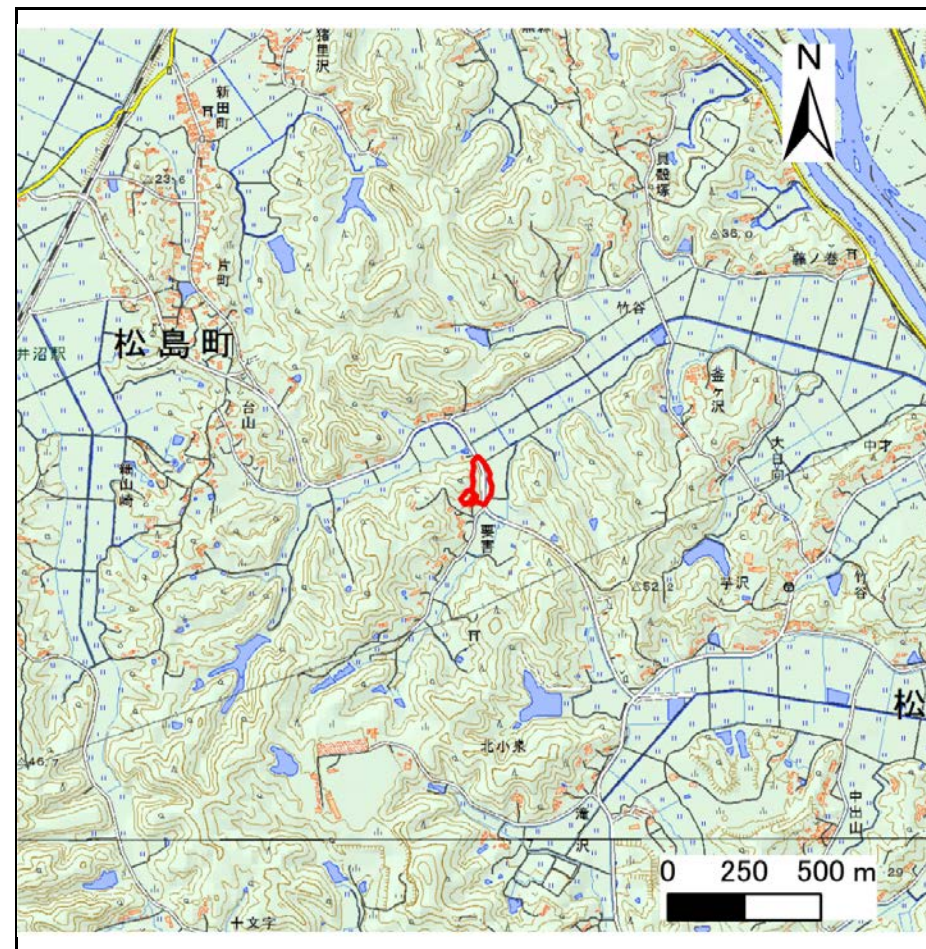
表紙 概況、位置図

告示番号	宮城県告示第243号
告示年月日	令和2年3月27日

自然現象の種類	急傾斜地の崩壊
箇所番号	Ⅲ-自-0297
箇所名	肥泉
所在地	宮城郡松島町北小泉字要害、字肥泉、字清水沢
調査機関	宮城県仙台土木事務所



位置図(S=1:200,000)



概況図(S=1:25,000)

「この地図は、国土地理院長の承認を得て、同院発行の電子地形図25000及び電子地形図20万を複製したものである。(承認番号 令元情複、第204号)」

## 土砂災害警戒区域等の指定の告示に係る図書(その2)

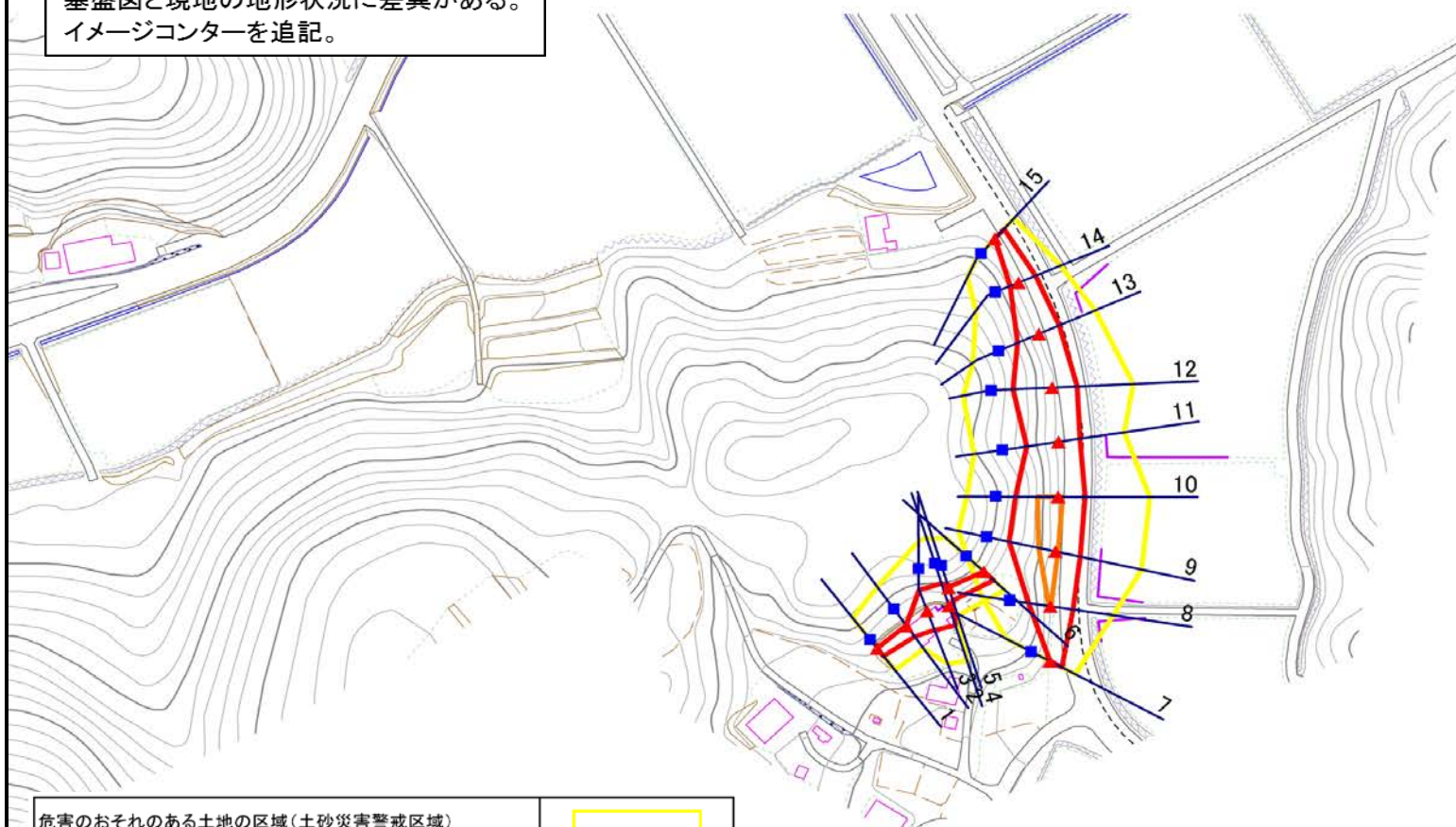
告示番号	宮城県告示第243号
告示年月日	令和2年3月27日

危害のおそれのある土地、著しい危害のおそれのある土地の設定図

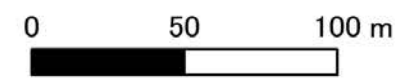
調査年度	平成30年度
------	--------

急傾斜地の位置	箇所番号	Ⅲ-自-0297	箇所名	肥泉	所在地	宮城県松島町北小泉字要害、字肥泉、字清水沢
---------	------	----------	-----	----	-----	-----------------------

基盤図と現地の地形状況に差異がある。  
イメージコンターを追記。



1:2,500



危害のおそれのある土地の区域(土砂災害警戒区域)		[Yellow box]
著しい危害のおそれのある土地の区域(土砂災害特別警戒区域)	土石等の(移動)高さが1m以下の場合、土石等の移動による力が100kN/m <sup>2</sup> を超える区域	[Orange box]
	土石等の堆積の高さが3mを超える区域	[Red box]
	それ以外の区域	[White box]

凡例	■ 上端	▲ 下端	— 横断測線
----	------	------	--------

土砂災害警戒区域等の指定の告示に係る図書(その3)

告示番号	宮城県告示第243号
告示年月日	令和2年3月27日

建築物に作用すると想定される衝撃に関する事項

急傾斜地の位置	箇所番号	III-自-0297	箇所名	肥泉	所在地	宮城県松島町北小泉字要害、字肥泉、字清水沢
---------	------	------------	-----	----	-----	-----------------------

横断測線の区間	土石等の移動により建築物の地上部に作用すると想定される力				土石等の堆積により建築物の地上部に作用すると想定される力				横断測線の区間	土石等の移動により建築物の地上部に作用すると想定される力				土石等の堆積により建築物の地上部に作用すると想定される力			
	土石等の(移動)高さが1m以下の場合、土石等の移動による力が100kN/m <sup>2</sup> を超える区域		それ以外の区域		土石等の堆積の高さが3mを超える区域		それ以外の区域			土石等の(移動)高さが1m以下の場合、土石等の移動による力が100kN/m <sup>2</sup> を超える区域		それ以外の区域		土石等の堆積の高さが3mを超える区域		それ以外の区域	
	力の大きさのうち最大のもの(kN/m <sup>2</sup> )	土石等の高さ(m)	力の大きさのうち最大のもの(kN/m <sup>2</sup> )	土石等の高さ(m)	力の大きさのうち最大のもの(kN/m <sup>2</sup> )	土石等の高さ(m)	力の大きさのうち最大のもの(kN/m <sup>2</sup> )	土石等の高さ(m)		力の大きさのうち最大のもの(kN/m <sup>2</sup> )	土石等の高さ(m)	力の大きさのうち最大のもの(kN/m <sup>2</sup> )	土石等の高さ(m)	力の大きさのうち最大のもの(kN/m <sup>2</sup> )	土石等の高さ(m)	力の大きさのうち最大のもの(kN/m <sup>2</sup> )	土石等の高さ(m)
1 ~ 2	-	-	60.6	1.0	-	-	10.9	2.2	~								
2 ~ 3	-	-	96.0	1.0	-	-	10.4	2.1	~								
3 ~ 4	-	-	97.4	1.0	-	-	10.4	2.1	~								
4 ~ 5	-	-	97.4	1.0	-	-	10.4	2.1	~								
5 ~ 6	-	-	59.4	1.0	-	-	7.9	1.6	~								
6 ~ 7									~								
7 ~ 8	102.6	1.0	100.0	1.0	-	-	11.1	2.2	~								
8 ~ 9	113.7	1.0	100.0	1.0	-	-	11.1	2.2	~								
9 ~ 10	123.0	1.0	100.0	1.0	-	-	11.8	2.4	~								
10 ~ 11	123.0	1.0	100.0	1.0	-	-	11.8	2.4	~								
11 ~ 12	113.4	1.0	100.0	1.0	-	-	10.4	2.1	~								
12 ~ 13	113.4	1.0	100.0	1.0	-	-	10.6	2.1	~								
13 ~ 14	-	-	99.7	1.0	-	-	10.6	2.1	~								
14 ~ 15	-	-	80.5	1.0	-	-	9.6	1.9	~								
~									~								
~									~								
~									~								
~									~								
~									~								
~									~								
~									~								
~									~								
~									~								
~									~								
~									~								