

# 土砂災害警戒区域等の指定の告示に係る図書(その1)

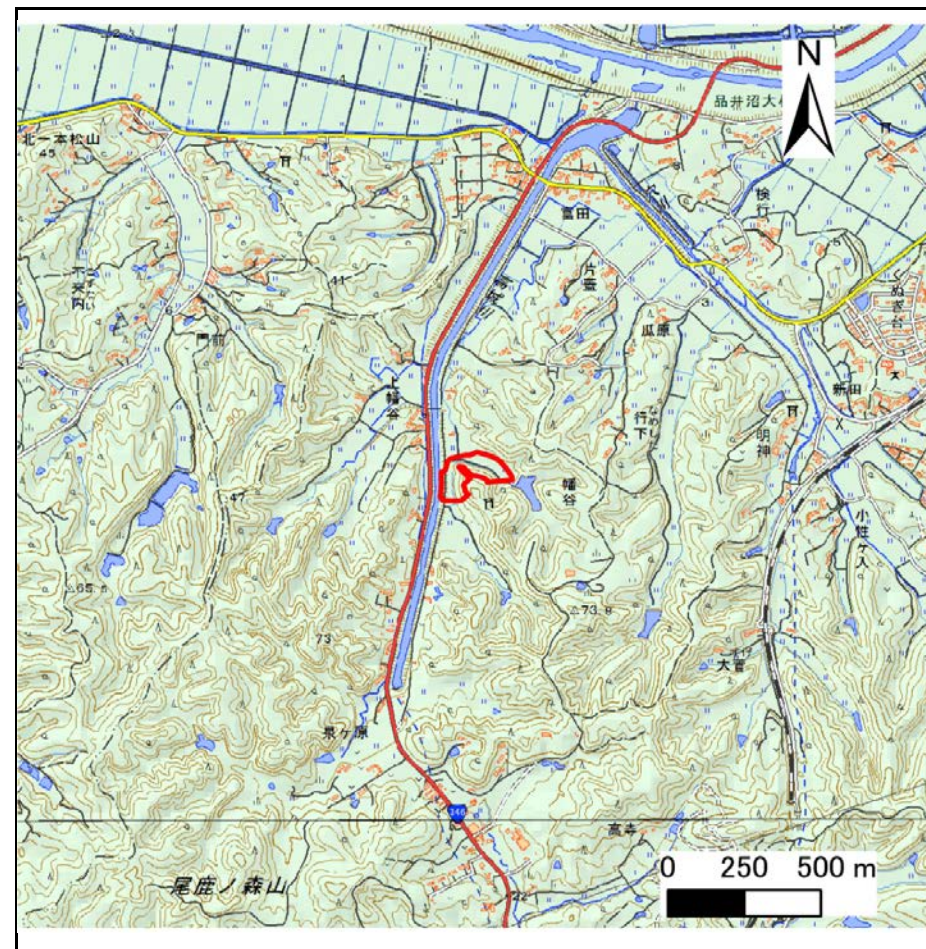
表紙 概況、位置図

告示番号	宮城県告示第243号
告示年月日	令和2年3月27日

自然現象の種類	急傾斜地の崩壊
箇所番号	Ⅲ-自-0286
箇所名	八幡
所在地	宮城県松島町幡谷字曲沢・字曲田・字千刈田
調査機関	宮城県仙台土木事務所



位置図(S=1:200,000)



概況図(S=1:25,000)

「この地図は、国土地理院長の承認を得て、同院発行の電子地形図25000及び電子地形図20万を複製したものである。(承認番号 令元情複、第204号)」



## 土砂災害警戒区域等の指定の告示に係る図書(その2)

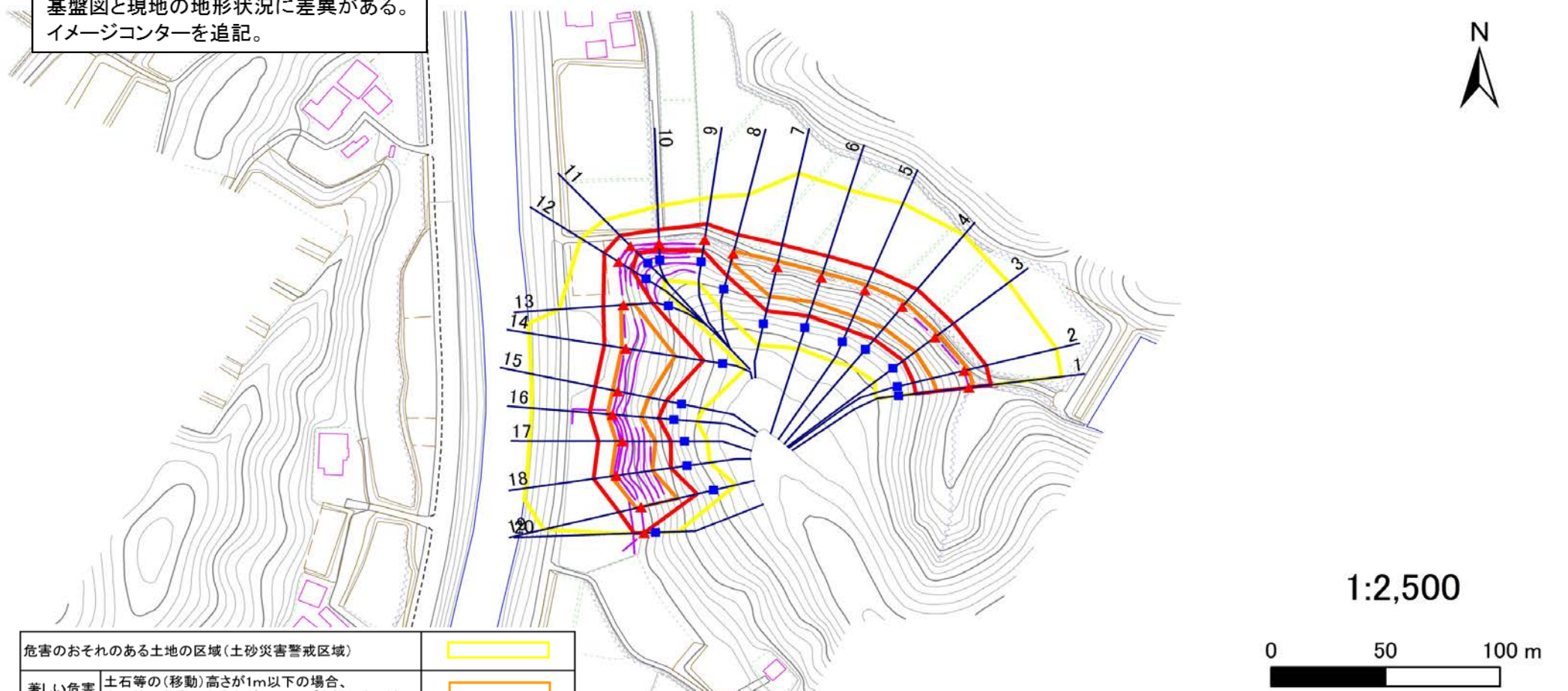
告示番号	宮城県告示第243号
告示年月日	令和2年3月27日

危害のおそれのある土地、著しい危害のおそれのある土地の設定図

調査年度	平成30年度
------	--------

急傾斜地の位置	箇所番号	III-自-0286	箇所名	八幡	所在地	宮城県松島町幡谷字曲沢・字曲田・字千刈田
---------	------	------------	-----	----	-----	----------------------

基盤図と現地の地形状況に差異がある。  
イメージコンターを追記。



危害のおそれのある土地の区域(土砂災害警戒区域)			
著しい危害のおそれのある土地の区域(土砂災害特別警戒区域)	土石等の(移動)高さが1m以下の場合、土石等の移動による力が100kN/m <sup>2</sup> を超える区域		
	土石等の堆積の高さが3mを超える区域		
それ以外の区域			

凡例	■ 上端	▲ 下端	— 横断測線
----	------	------	--------

土砂災害警戒区域等の指定の告示に係る図書(その3)

告示番号	宮城県告示第243号
告示年月日	令和2年3月27日

建築物に作用すると想定される衝撃に関する事項

急傾斜地の位置	箇所番号	III-自-0286	箇所名	八幡	所在地	宮城郡松島町幡谷字曲沢・字曲田・字千刈田
---------	------	------------	-----	----	-----	----------------------

横断測線の区間	土石等の移動により建築物の地上部に作用すると想定される力				土石等の堆積により建築物の地上部に作用すると想定される力				横断測線の区間	土石等の移動により建築物の地上部に作用すると想定される力				土石等の堆積により建築物の地上部に作用すると想定される力			
	土石等の(移動)高さが1m以下の場合、土石等の移動による力が100kN/m <sup>2</sup> を超える区域		それ以外の区域		土石等の堆積の高さが3mを超える区域		それ以外の区域			土石等の(移動)高さが1m以下の場合、土石等の移動による力が100kN/m <sup>2</sup> を超える区域		それ以外の区域		土石等の堆積の高さが3mを超える区域		それ以外の区域	
	力の大きさのうち最大のもの(kN/m <sup>2</sup> )	土石等の高さ(m)	力の大きさのうち最大のもの(kN/m <sup>2</sup> )	土石等の高さ(m)	力の大きさのうち最大のもの(kN/m <sup>2</sup> )	土石等の高さ(m)	力の大きさのうち最大のもの(kN/m <sup>2</sup> )	土石等の高さ(m)		力の大きさのうち最大のもの(kN/m <sup>2</sup> )	土石等の高さ(m)	力の大きさのうち最大のもの(kN/m <sup>2</sup> )	土石等の高さ(m)	力の大きさのうち最大のもの(kN/m <sup>2</sup> )	土石等の高さ(m)	力の大きさのうち最大のもの(kN/m <sup>2</sup> )	土石等の高さ(m)
1 ~ 2	133.8	1.0	100.0	1.0	-	-	13.1	2.6	~								
2 ~ 3	137.4	1.0	100.0	1.0	-	-	14.5	2.9	~								
3 ~ 4	140.1	1.0	100.0	1.0	-	-	14.5	2.9	~								
4 ~ 5	140.7	1.0	100.0	1.0	-	-	14.2	2.9	~								
5 ~ 6	140.7	1.0	100.0	1.0	-	-	14.4	2.9	~								
6 ~ 7	141.5	1.0	100.0	1.0	-	-	14.4	2.9	~								
7 ~ 8	141.5	1.0	100.0	1.0	-	-	14.1	2.8	~								
8 ~ 9	116.6	1.0	100.0	1.0	-	-	11.4	2.3	~								
9 ~ 10	-	-	92.0	1.0	-	-	10.4	2.1	~								
10 ~ 11	-	-	85.7	1.0	-	-	10.4	2.1	~								
11 ~ 12	-	-	95.1	1.0	-	-	8.9	1.8	~								
12 ~ 13	115.4	1.0	100.0	1.0	-	-	10.7	2.1	~								
13 ~ 14	126.2	1.0	100.0	1.0	-	-	13.8	2.8	~								
14 ~ 15	135.6	1.0	100.0	1.0	-	-	13.8	2.8	~								
15 ~ 16	135.6	1.0	100.0	1.0	-	-	13.4	2.7	~								
16 ~ 17	142.9	1.0	100.0	1.0	-	-	14.2	2.8	~								
17 ~ 18	142.9	1.0	100.0	1.0	-	-	14.2	2.8	~								
18 ~ 19	136.0	1.0	100.0	1.0	-	-	13.2	2.6	~								
19 ~ 20	133.8	1.0	100.0	1.0	-	-	12.9	2.6	~								
~									~								
~									~								
~									~								
~									~								
~									~								
~									~								
~									~								
~									~								
~									~								
~									~								
~									~								