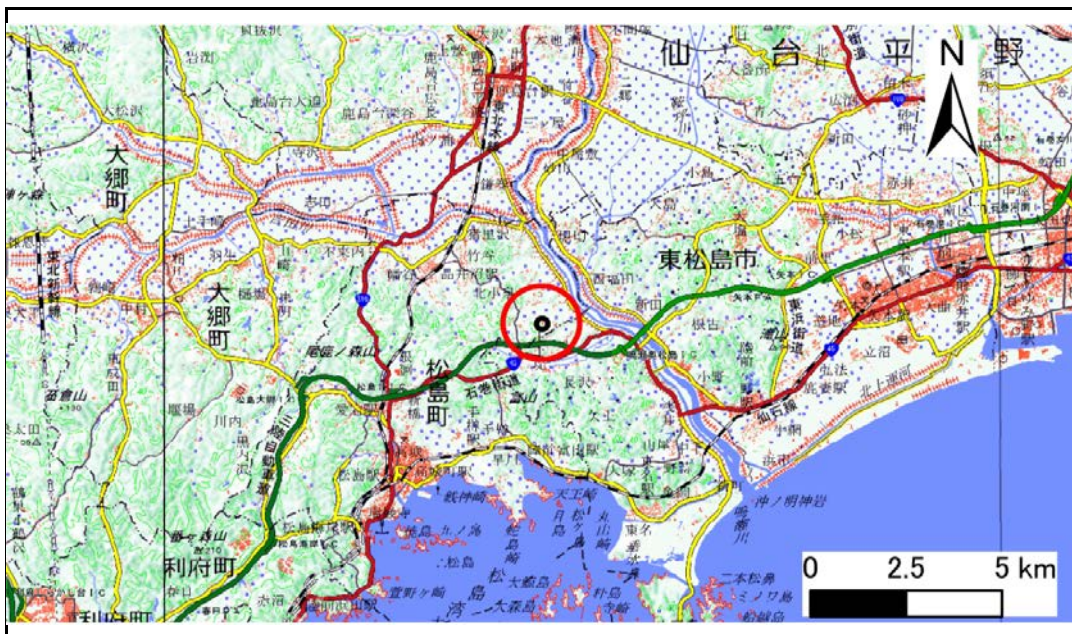


# 土砂災害警戒区域等の指定の告示に係る図書(その1)

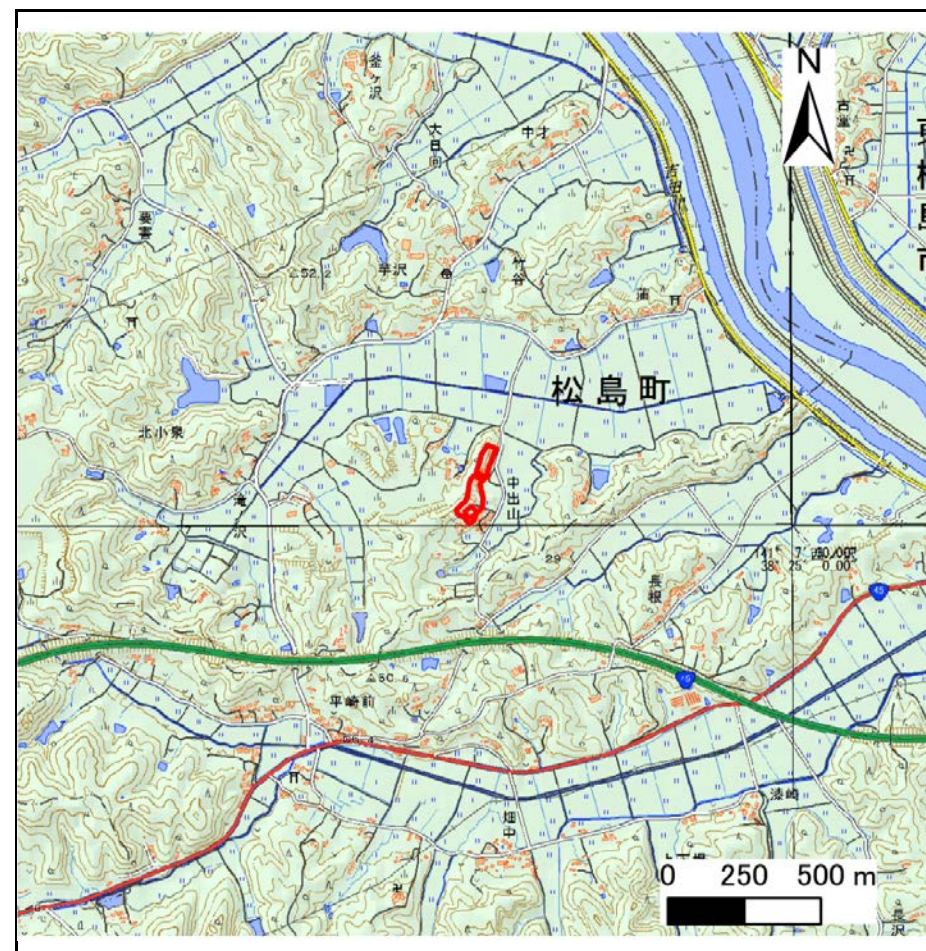
表紙 概況、位置図

告示番号	宮城県告示第243号
告示年月日	令和2年3月27日

自然現象の種類	急傾斜地の崩壊
箇所番号	Ⅱ-自-0965
箇所名	渡戸の2
所在地	宮城県松島町北小泉字渡戸・字境
調査機関	宮城県仙台土木事務所



位置図(S=1:200,000)



概況図(S=1:25,000)

「この地図は、国土地理院長の承認を得て、同院発行の電子地形図25000及び電子地形図20万を複製したものである。(承認番号 令元情複、第204号)」

## 土砂災害警戒区域等の指定の告示に係る図書(その2)

告示番号	宮城県告示第243号
告示年月日	令和2年3月27日

危害のおそれのある土地、著しい危害のおそれのある土地の設定図

調査年度 平成30年度

急傾斜地の位置	箇所番号	II-自-0965	箇所名	渡戸の2	所在地	宮城県松島町北小泉字渡戸・字境
---------	------	-----------	-----	------	-----	-----------------

危害のおそれのある土地の区域(土砂災害警戒区域)		
著しい危害のおそれのある土地の区域(土砂災害特別警戒区域)	土石等の(移動)高さが1m以下の場合、土石等の移動による力が100kN/m <sup>2</sup> を超える区域	
	土石等の堆積の高さが3mを超える区域	
	それ以外の区域	

凡例	上端	— 横断測線
	下端	



基盤図と現地の地形状況・建物形状に差異がある。  
イメージコンター、形状線イメージを追記。

土砂災害警戒区域等の指定の告示に係る図書(その3)

告示番号	宮城県告示第243号
告示年月日	令和2年3月27日

建築物に作用すると想定される衝撃に関する事項

急傾斜地の位置	箇所番号	II-自-0965	箇所名	渡戸の2	所在地	宮城県松島町北小泉字渡戸・字境
---------	------	-----------	-----	------	-----	-----------------

横断測線の区間	土石等の移動により建築物の地上部に作用すると想定される力				土石等の堆積により建築物の地上部に作用すると想定される力				横断測線の区間	土石等の移動により建築物の地上部に作用すると想定される力				土石等の堆積により建築物の地上部に作用すると想定される力			
	土石等の(移動)高さが1m以下の場合、土石等の移動による力が100kN/m <sup>2</sup> を超える区域		それ以外の区域		土石等の堆積の高さが3mを超える区域		それ以外の区域			土石等の(移動)高さが1m以下の場合、土石等の移動による力が100kN/m <sup>2</sup> を超える区域		それ以外の区域		土石等の堆積の高さが3mを超える区域		それ以外の区域	
	力の大きさのうち最大のもの(kN/m <sup>2</sup> )	土石等の高さ(m)	力の大きさのうち最大のもの(kN/m <sup>2</sup> )	土石等の高さ(m)	力の大きさのうち最大のもの(kN/m <sup>2</sup> )	土石等の高さ(m)	力の大きさのうち最大のもの(kN/m <sup>2</sup> )	土石等の高さ(m)		力の大きさのうち最大のもの(kN/m <sup>2</sup> )	土石等の高さ(m)	力の大きさのうち最大のもの(kN/m <sup>2</sup> )	土石等の高さ(m)	力の大きさのうち最大のもの(kN/m <sup>2</sup> )	土石等の高さ(m)	力の大きさのうち最大のもの(kN/m <sup>2</sup> )	土石等の高さ(m)
1 ~ 2	-	-	96.9	1.0	-	-	11.6	2.3	~								
2 ~ 3	-	-	96.9	1.0	-	-	14.6	2.9	~								
3 ~ 4	-	-	86.6	1.0	16.1	3.2	15.2	3.0	~								
4 ~ 5	113.5	1.0	100.0	1.0	16.1	3.2	15.2	3.0	~								
5 ~ 6	113.5	1.0	100.0	1.0	-	-	14.9	3.0	~								
6 ~ 7	-	-	97.2	1.0	-	-	14.9	3.0	~								
7 ~ 8	-	-	89.7	1.0	-	-	13.5	2.7	~								
8 ~ 9	-	-	89.7	1.0	-	-	12.7	2.6	~								
9 ~ 10	-	-	85.0	1.0	-	-	10.1	2.0	~								
10 ~ 11									~								
11 ~ 12	-	-	58.2	1.0	-	-	9.8	2.0	~								
12 ~ 13	-	-	65.7	1.0	-	-	9.8	2.0	~								
13 ~ 14	-	-	78.6	1.0	-	-	8.7	1.8	~								
14 ~ 15	-	-	78.6	1.0	-	-	8.5	1.7	~								
15 ~ 16									~								
16 ~ 17	-	-	94.7	1.0	-	-	9.8	2.0	~								
17 ~ 18	-	-	89.7	1.0	-	-	9.8	2.0	~								
18 ~ 19	-	-	88.5	1.0	-	-	9.8	2.0	~								
19 ~ 20	-	-	81.7	1.0	-	-	9.8	2.0	~								
20 ~ 21	-	-	81.7	1.0	-	-	8.3	1.7	~								
21 ~ 22	-	-	81.4	1.0	-	-	10.2	2.1	~								
22 ~ 23	-	-	80.4	1.0	-	-	10.2	2.1	~								
~									~								
~									~								
~									~								
~									~								