

土砂災害警戒区域等の指定の告示に係る図書(その1)

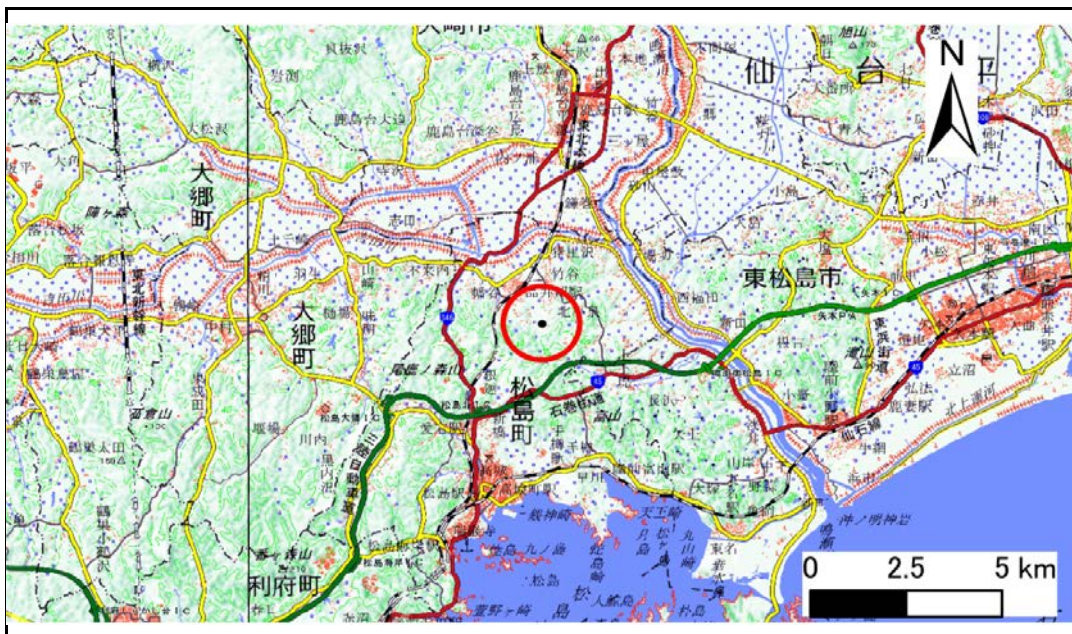
表紙 概況、位置図

告示番号	宮城県告示第243号
告示年月日	令和2年3月27日

自然現象の種類	急傾斜地の崩壊
箇所番号	Ⅱ-自-0944
箇所名	鷹觜
所在地	宮城県松島町幡谷字鷹觜・字郷清水
調査機関	宮城県仙台土木事務所



概況図(S=1:25,000)



位置図(S=1:200,000)

「この地図は、国土地理院長の承認を得て、同院発行の電子地形図25000及び電子地形図20万を複製したものである。(承認番号 令元情複、第204号)」

土砂災害警戒区域等の指定の告示に係る図書(その2)

告示番号	宮城県告示第243号
告示年月日	令和2年3月27日

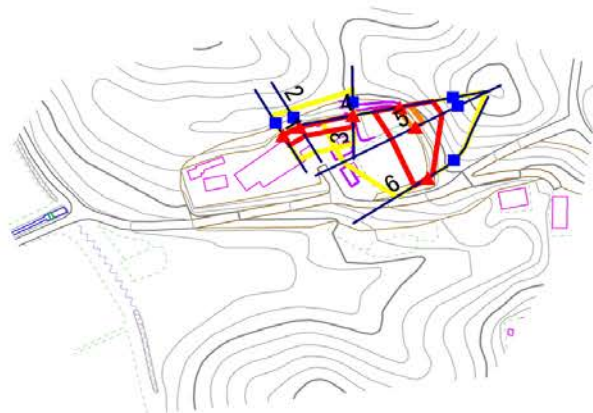
危害のおそれのある土地、著しい危害のおそれのある土地の設定図

調査年度 平成30年度

急傾斜地の位置	箇所番号	II-自-0944	箇所名	鷹鷲	所在地	宮城県松島町幡谷字鷹鷲・字郷清水
---------	------	-----------	-----	----	-----	------------------

危害のおそれのある土地の区域(土砂災害警戒区域)	
著しい危害のおそれのある土地の区域(土砂災害特別警戒区域)	土石等の(移動)高さが1m以下の場合、 土石等の移動による力が100kN/m ² を超える区域
	土石等の堆積の高さが3mを超える区域
	それ以外の区域

凡例	■ 上端	— 横断測線
	▲ 下端	



1:2,500



基盤図と現地の地形状況・建物形状に差異がある。
イメージコンター、形状線イメージを追記。

