

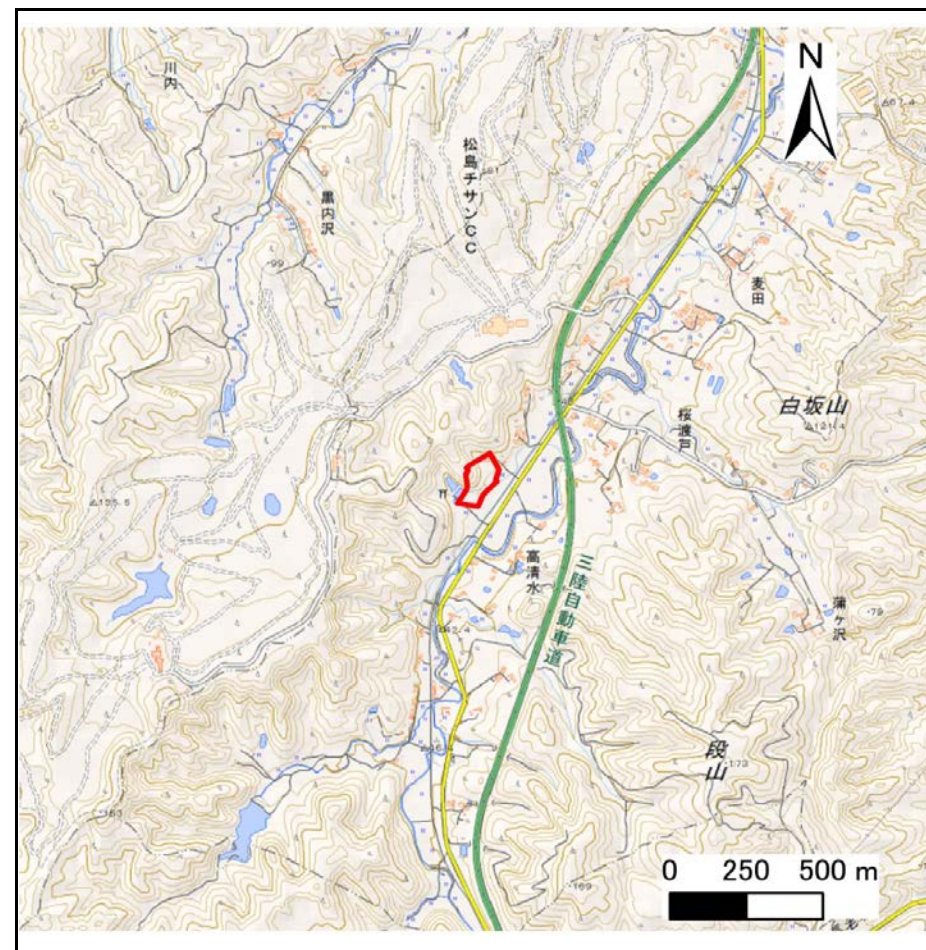
土砂災害警戒区域等の指定の告示に係る図書(その1)

告示番号	宮城県告示第985号
告示年月日	平成30年11月2日

自然現象の種類	急傾斜地の崩壊
箇所番号	Ⅲ-自-0305(1331000305)
箇所名	紫原
所在地	宮城県松島町桜渡戸字紫原
調査機関	宮城県仙台土木事務所



位置図(S=1:200,000)



位置図 (S=1:25,000)

宮城県

この地図は、国土地理院長の承認を得て、同院発行の電子地形図25000及び電子地形図20万を複製したものである。(承認番号 平29情複、第1425号)

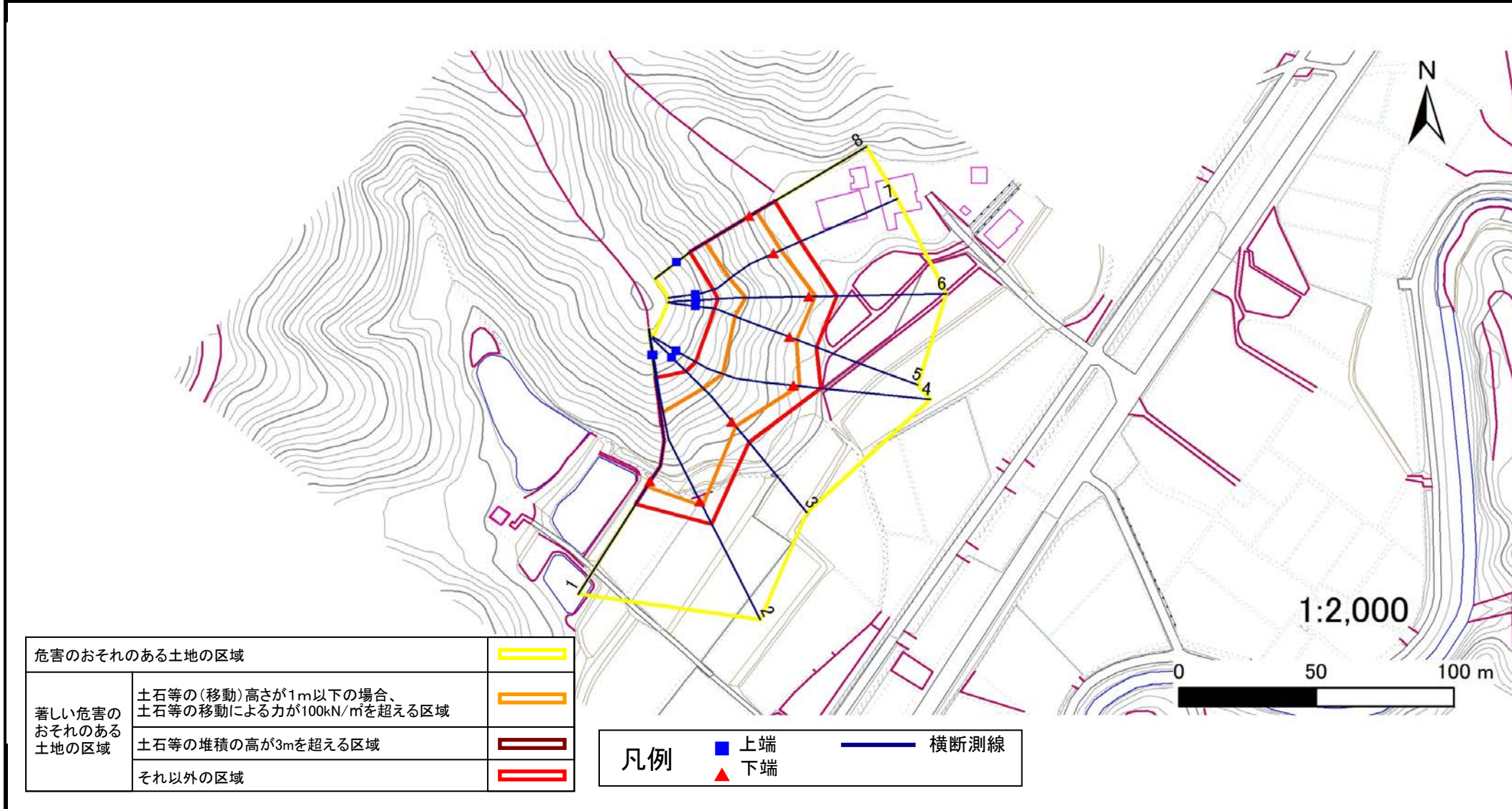
土砂災害警戒区域等の指定の告示に係る図書(その2)

告示番号	宮城県告示第985号
告示年月日	平成30年11月2日

危害のおそれのある土地、著しい危害のおそれのある土地の設定図

調査年度	平成29年度
急傾斜地の位置	宮城郡松島町桜渡戸字紫原

箇所番号	III-自-0305(1331000305)	箇所名	紫原	所在地	
------	------------------------	-----	----	-----	--



危害のおそれのある土地の区域		
著しい危害のおそれのある土地の区域	土石等の(移動)高さが1m以下の場合、 土石等の移動による力が100kN/m ² を超える区域	
	土石等の堆積の高が3mを超える区域	
	それ以外の区域	

凡例		上端		横断測線
		下端		

土砂災害警戒区域等の指定の公示に係る図書(その3)

告示番号	宮城県告示第985号
告示年月日	平成30年11月2日

建築物に作用すると想定される衝撃に関する事項

急傾斜地の位置	箇所番号	Ⅲ-自-0305(1331000305)	箇所名	紫原	所在地	宮城県松島町桜渡戸紫原
---------	------	----------------------	-----	----	-----	-------------

横断側線の区間	土石等の移動により建築物の地上部に作用すると想定される力				土石等の堆積により建築物の地上部に作用すると想定される力			
	土石等の(移動)高さが1m以下の場合、土石等の移動による力が100kN/m ² を超える区域		それ以外の区域		土石等の堆積の高さが3mを超える区域		それ以外の区域	
	力の大きさのうち最大のもの (Kn/m ²)	土石等の高さ (m)	力の大きさのうち最大のもの (Kn/m ²)	土石等の高さ (m)	力の大きさのうち最大のもの (Kn/m ²)	土石等の高さ (m)	力の大きさのうち最大のもの (Kn/m ²)	土石等の高さ (m)
1 ~ 2	134.8	1.0	100.0	1.0	-	-	14.5	2.9
2 ~ 3	133.3	1.0	100.0	1.0	-	-	14.2	2.8
3 ~ 4	133.3	1.0	100.0	1.0	-	-	13.9	2.8
4 ~ 5	143.7	1.0	100.0	1.0	-	-	14.8	3.0
5 ~ 6	143.7	1.0	100.0	1.0	-	-	14.8	3.0
6 ~ 7	144.6	1.0	100.0	1.0	-	-	14.0	2.8
7 ~ 8	148.4	1.0	100.0	1.0	-	-	15.2	3.0
~								
~								
~								
~								
~								
~								
~								
~								
~								
~								
~								
~								
~								
~								
~								
~								
~								
~								
~								
~								
~								
~								
~								
~								
~								
~								
~								
~								
~								
~								
~								
~								
~								
~								
~								
~								
~								
~								
~								