

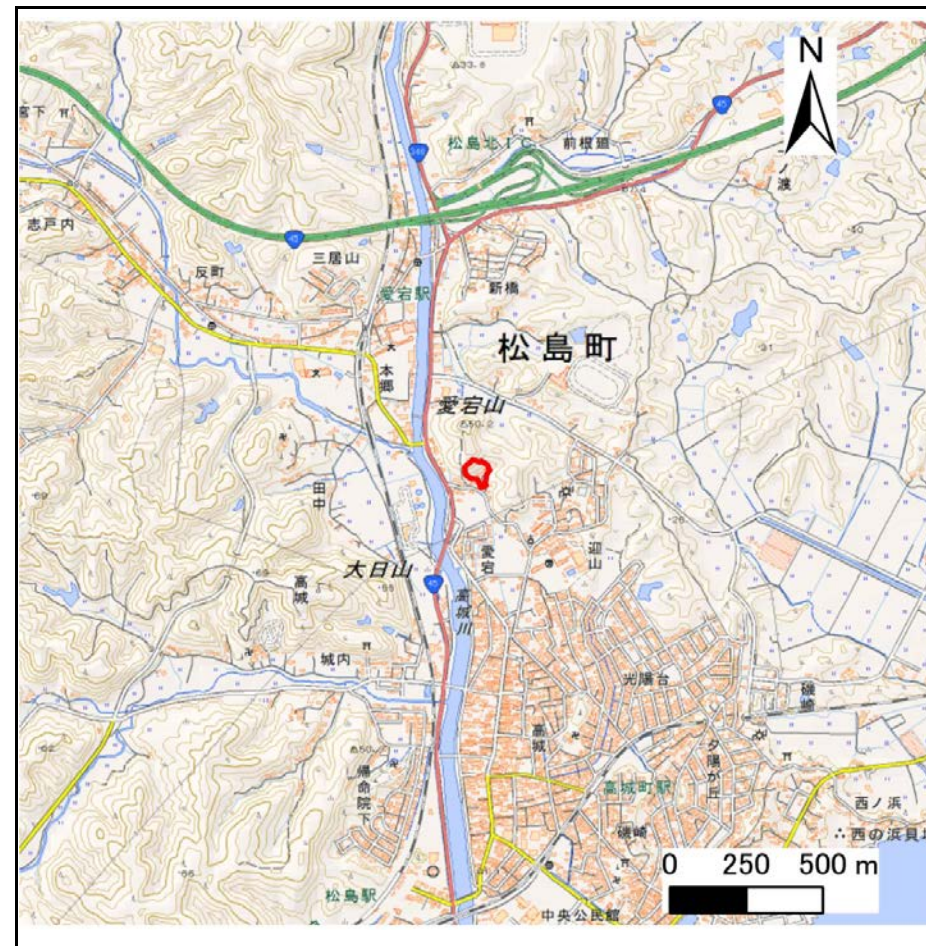
土砂災害警戒区域等の指定の告示に係る図書(その1)

告示番号	宮城県告示第985号
告示年月日	平成30年11月2日

自然現象の種類	急傾斜地の崩壊
箇所番号	Ⅱ-自-1042(1321001042)
箇所名	愛宕一の2
所在地	宮城郡松島町高城字愛宕一
調査機関	宮城県仙台土木事務所



位置図(S=1:200,000)



位置図 (S=1:25,000)

宮城県

この地図は、国土地理院長の承認を得て、同院発行の電子地形図25000及び電子地形図20万を複製したものである。(承認番号 平29情複、第1425号)

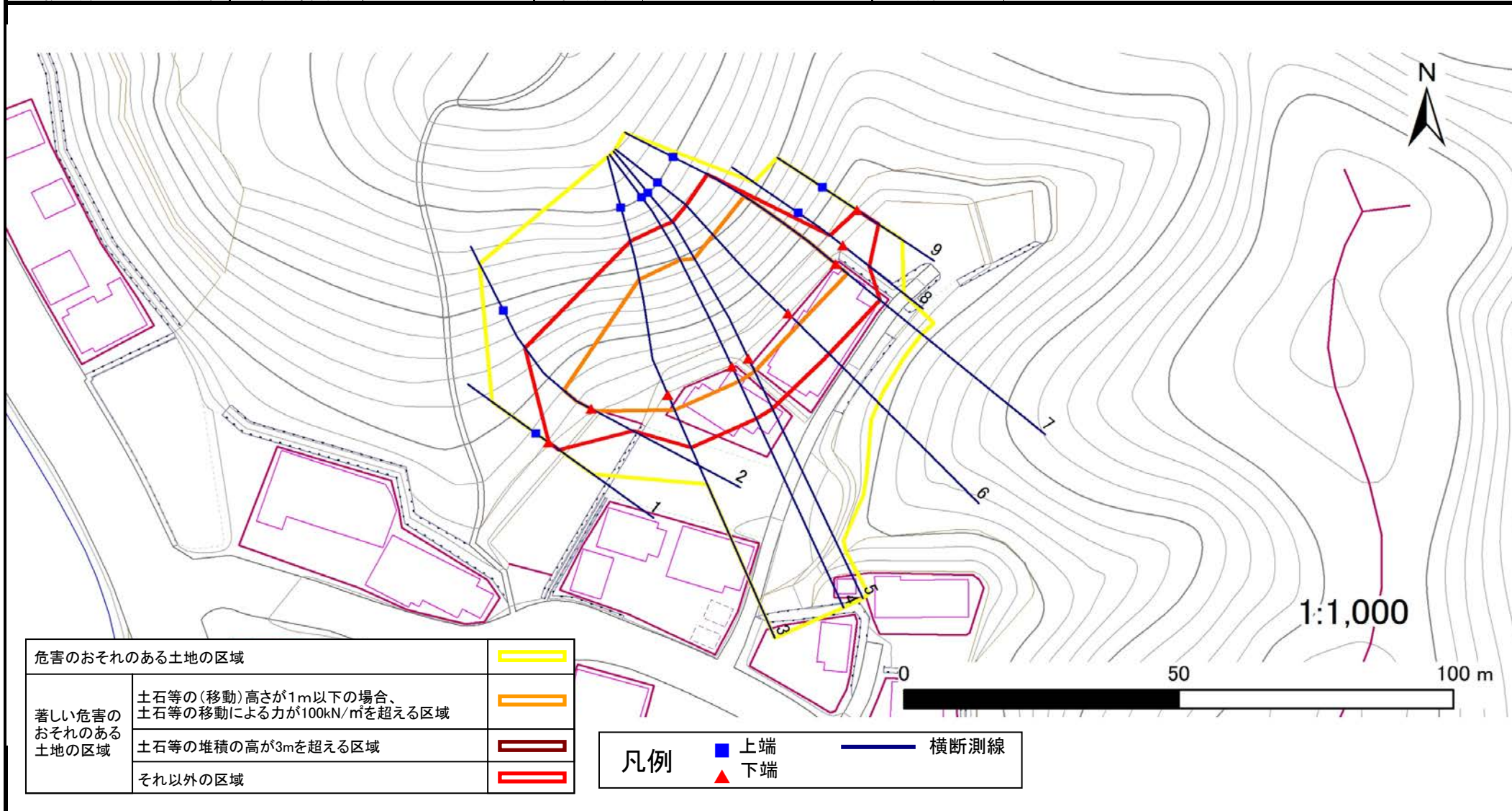
土砂災害警戒区域等の指定の告示に係る図書(その2)

告示番号	宮城県告示第985号
告示年月日	平成30年11月2日

危害のおそれのある土地、著しい危害のおそれのある土地の設定図

調査年度	平成29年度
宮城郡松島町高城字愛宕一	

急傾斜地の位置	箇所番号	II-自-1042(1321001042)	箇所名	愛宕一の2	所在地	宮城郡松島町高城字愛宕一
---------	------	-----------------------	-----	-------	-----	--------------



危害のおそれのある土地の区域	
著しい危害のおそれのある土地の区域	土石等の(移動)高さが1m以下の場合、 土石等の移動による力が100kN/m ² を超える区域
	土石等の堆積の高が3mを超える区域
	それ以外の区域

凡例	■ 上端	— 横断測線
	▲ 下端	

