

土砂災害警戒区域等の指定の告示に係る図書(その1)

告示番号	宮城県告示第1139号
告示年月日	平成29年12月26日

自然現象の種類	土石流
溪流番号	3-21-108
水系名	高城川
河川名	新川
溪流名	夏井沢2
所在地	宮城県松島町高城夏井
調査機関	宮城県仙台土木事務所



位置図(S=1:200,000)



位置図(S=1:25,000)

「この地図は、国土地理院長の承認を得て、同院発行の電子地形図(タイル)を複製したものである。(承認番号 平29情複、第288号)」

宮城県

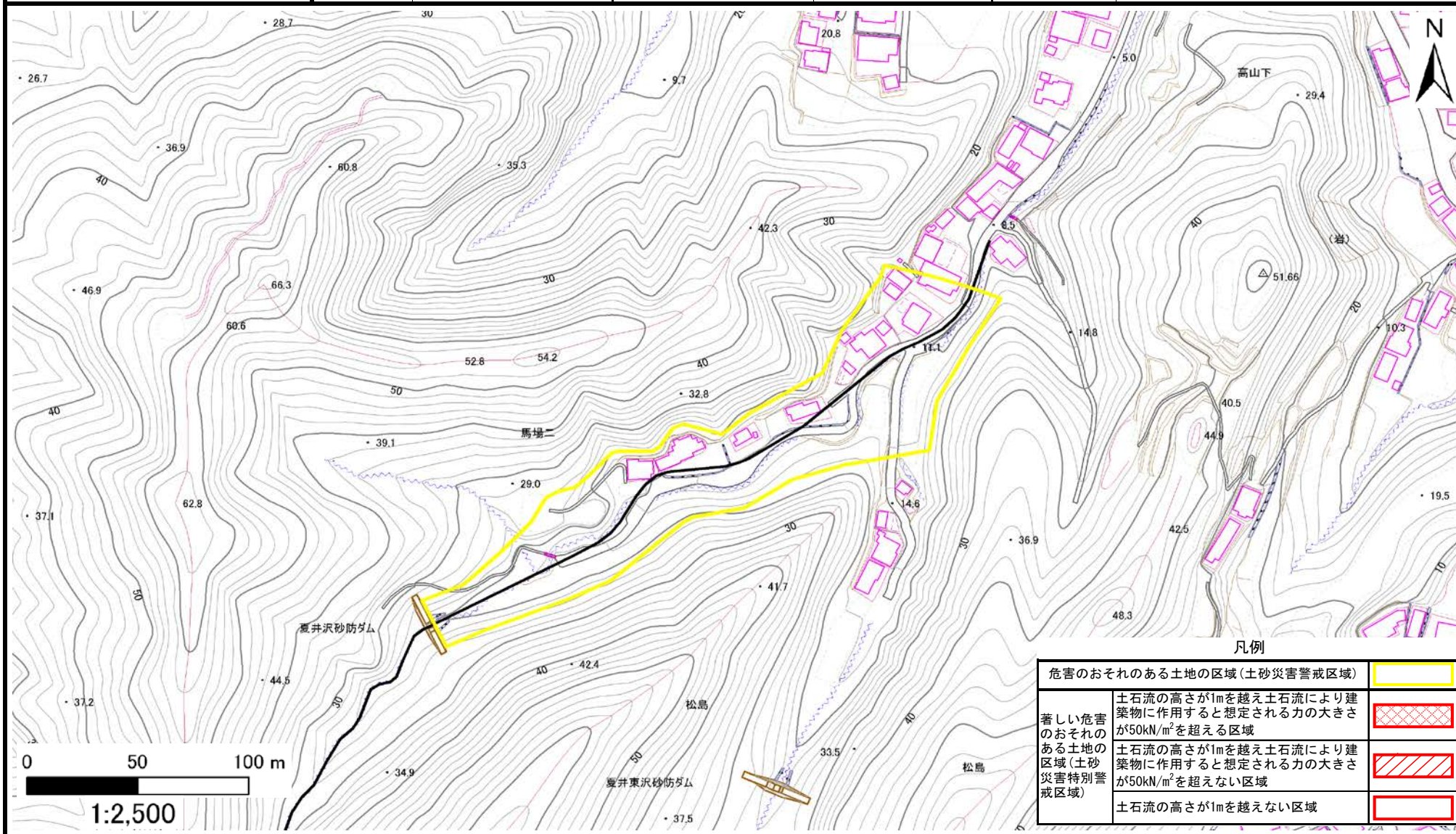
土砂災害警戒区域等の指定の告示に係る図書（その2）

告示番号	宮城県告示第1139号
告示年月日	平成29年12月26日

危害のおそれのある土地の区域、著しい危害のおそれのある土地の区域の設定図

調査年度	平成28年度
------	--------

溪流の位置	溪流番号	3-21-108	溪流名	夏井沢2	所在地	宮城郡松島町高城夏井
-------	------	----------	-----	------	-----	------------



凡例	
危害のおそれのある土地の区域(土砂災害警戒区域)	
著しい危害のおそれのある土地の区域(土砂災害特別警戒区域)	
土砂災害特別警戒区域	
土砂災害特別警戒区域	