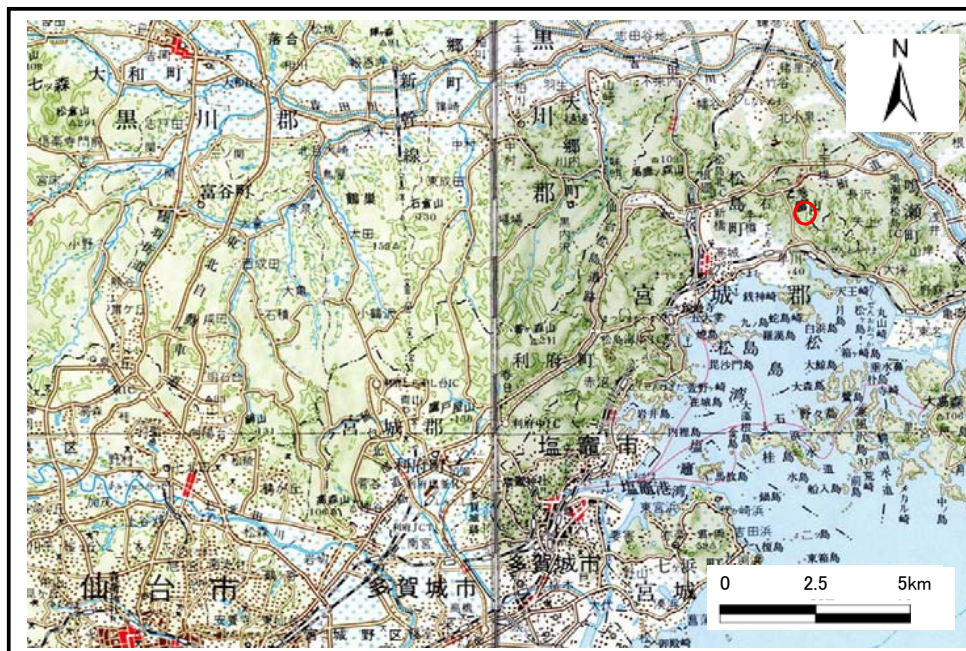


# 土砂災害警戒区域等の指定の告示に係る図書(その1)

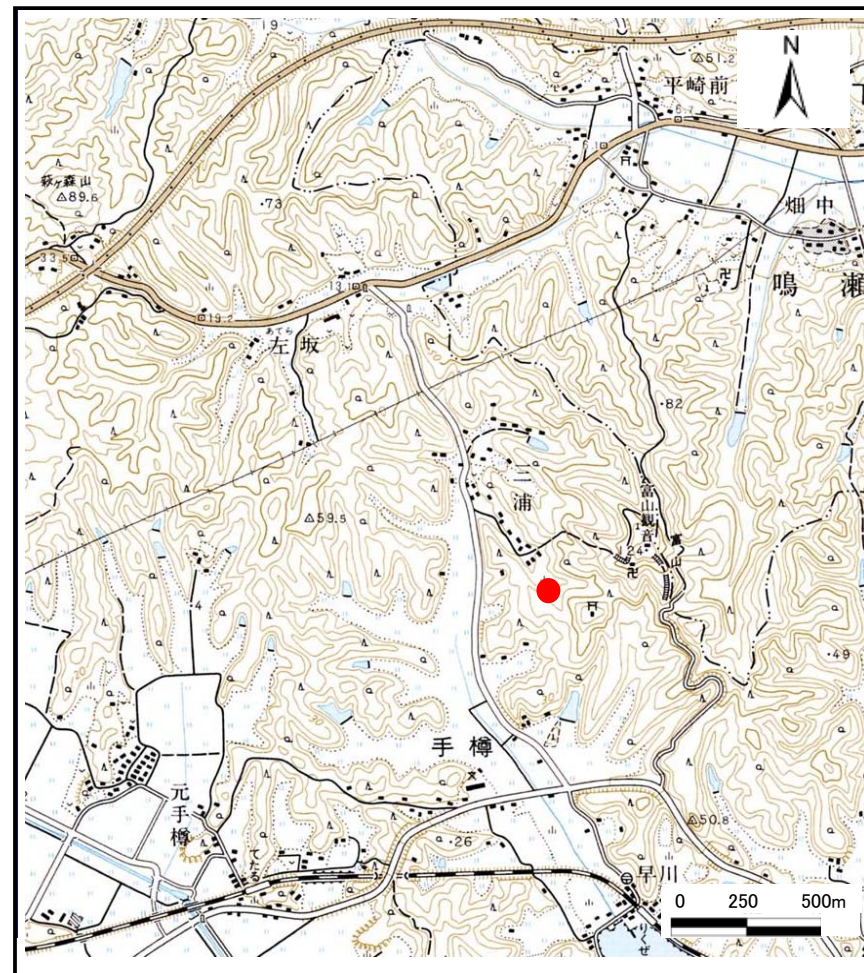
表紙 概況,位置図

告示番号	宮城県告示第1024号
告示年月日	平成18年9月26日

自然現象の種類	土石流
溪流番号	3-21-129-2(12321001292)
水系名	その他
河川名	新支流
溪流名	三浦沢2
所在地	宮城郡松島町手樽
調査機関	宮城県土木部防災砂防課, 宮城県仙台台東土木事務所



概況図(S=1:200,000)



位置図(S=1:25,000)

この地図は、国土地理院長の承認を得て、同院発行の1/25,000地形図、1/200,000地勢図、数値地図25000(地図画像)、数値地図200000(地図画像)を複製したものです。(承認番号 平17東複第325号)

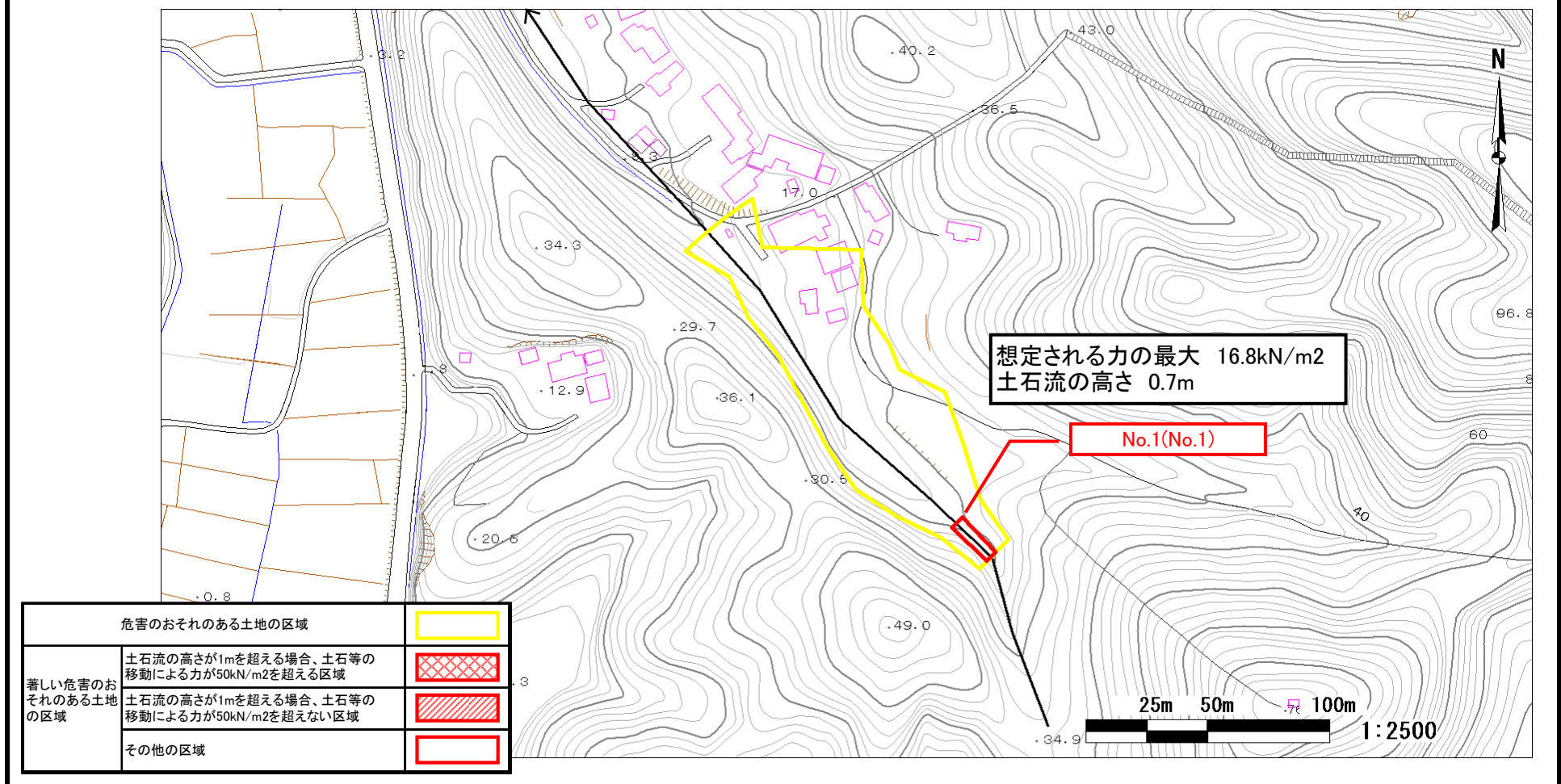


# 土砂災害警戒区域等の指定の告示に係る図書(その2)

告示番号	宮城県告示第1024号
告示年月日	平成18年9月26日

様式3-1 危害のおそれのある土地、著しい危害のおそれのある土地の設定図

調査年度	平成16年度					
溪流の位置	溪流番号	3-21-129-2(12321001292)	溪流名	三浦沢2	所在地	宮城郡松島町手樽



危害のおそれのある土地の区域		
著しい危害のおそれのある土地の区域	土石流の高さが1mを超える場合、土石等の移動による力が50kN/m2を超える区域	
	土石流の高さが1mを超える場合、土石等の移動による力が50kN/m2を超えない区域	
その他の区域		