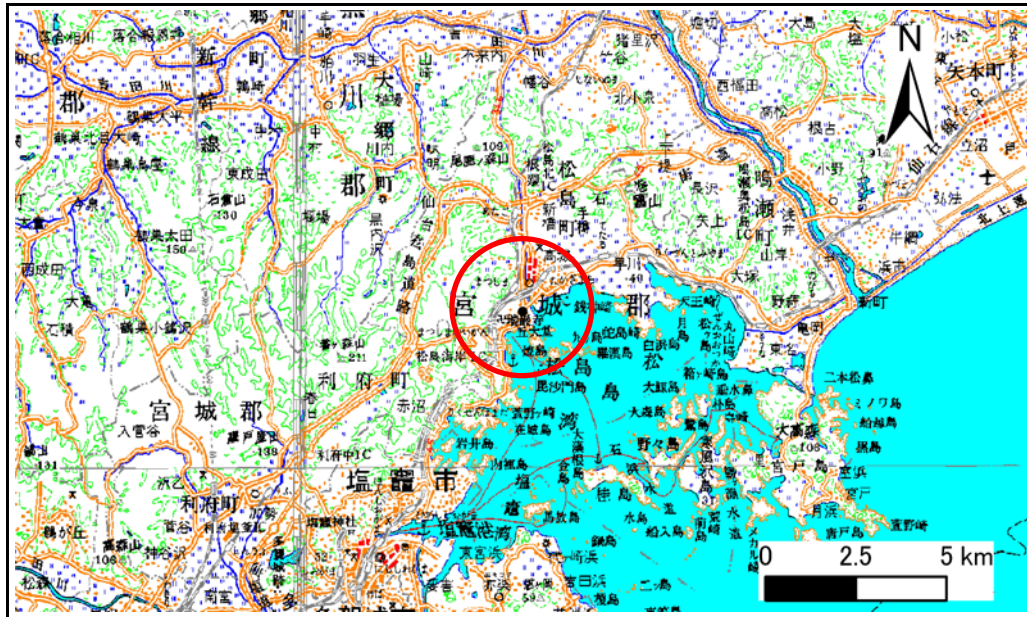


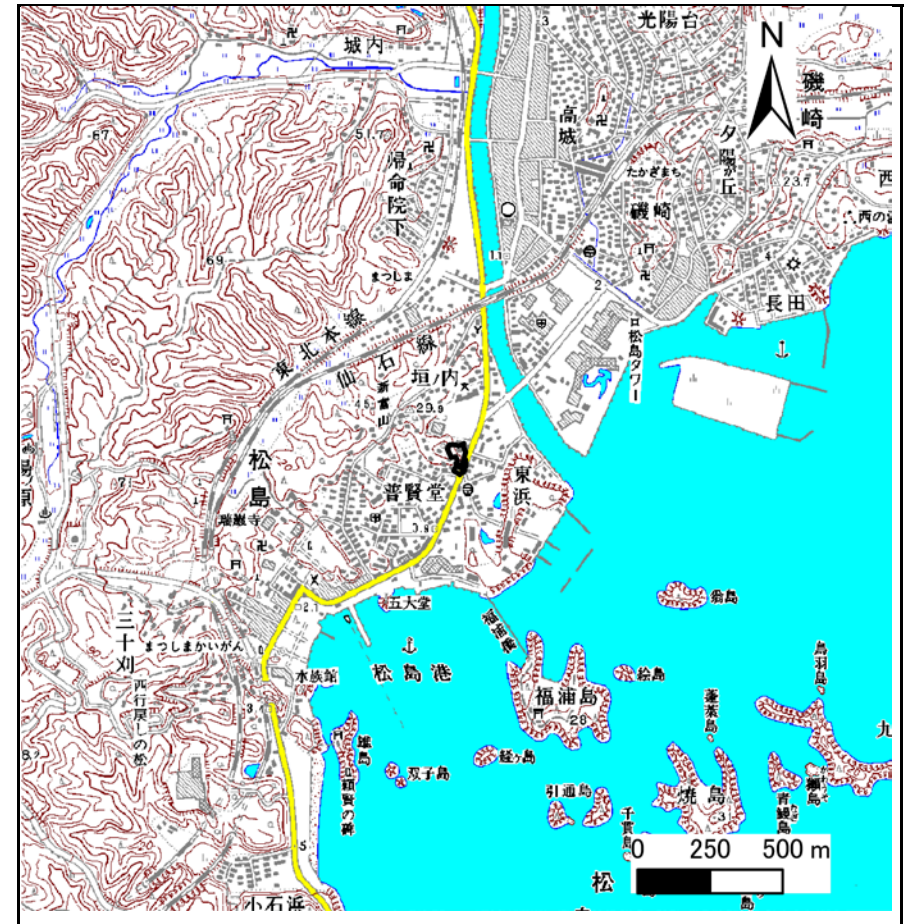
# 土砂災害警戒区域等の指定の告示に係る図書(その1)

|       |            |
|-------|------------|
| 告示番号  | 宮城県告示第867号 |
| 告示年月日 | 平成23年12月2日 |

|         |                      |
|---------|----------------------|
| 自然現象の種類 | 急傾斜地の崩壊              |
| 箇所番号    | I-自-1457(1311001457) |
| 箇所名     | 陰ノ浜の1                |
| 所在地     | 宮城郡松島町松島字陰ノ浜、垣ノ内、普賢堂 |
| 調査機関    | 宮城県仙台土木事務所           |



位置図 (S=1:200,000)



概況図 (S=1:25,000)

宮城県

この地図は、国土地理院長の承認を得て、同院発行の数値地図200000(地図画像)及び数値地図25000(地図画像)を複製したものである。(承認番号 平20業複、第634号)

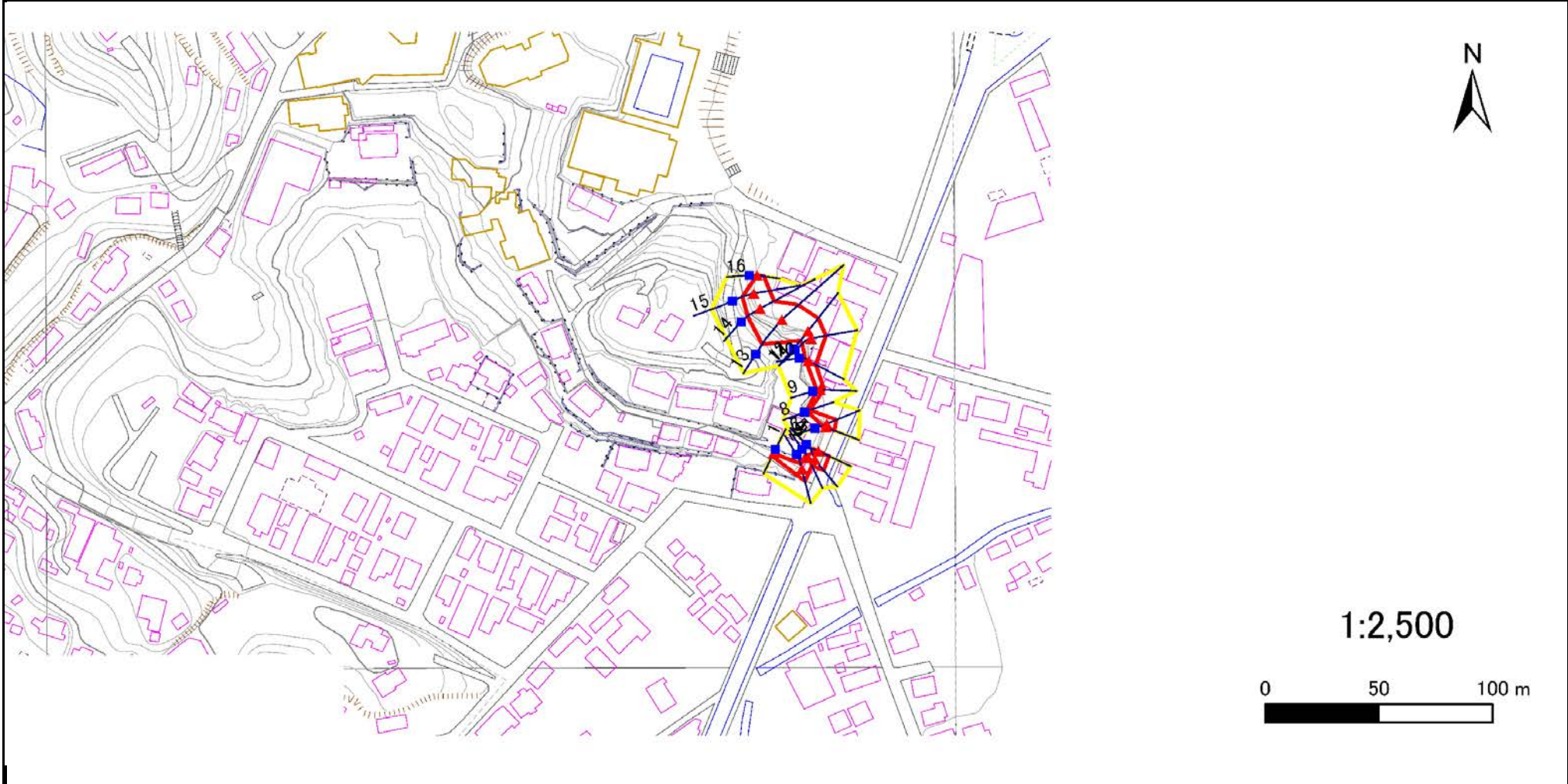
# 土砂災害警戒区域等の指定の告示に係る図書(その2)

|       |            |
|-------|------------|
| 告示番号  | 宮城県告示第867号 |
| 告示年月日 | 平成23年12月2日 |

危害のおそれのある土地、著しい危害のおそれのある土地の設定図

|      |        |
|------|--------|
| 調査年度 | 平成19年度 |
|------|--------|

|         |      |                      |     |       |     |                      |
|---------|------|----------------------|-----|-------|-----|----------------------|
| 急傾斜地の位置 | 箇所番号 | I-自-1457(1311001457) | 箇所名 | 陰ノ浜の1 | 所在地 | 宮城県松島町松島字陰ノ浜、垣ノ内、普賢堂 |
|---------|------|----------------------|-----|-------|-----|----------------------|



|    |      |        |                     |  |
|----|------|--------|---------------------|--|
| 凡例 | ■ 上端 | — 横断測線 | ■ 危害のおそれのある土地の区域    | ■ 土石等の移動による力が100kN/m <sup>2</sup> を超える範囲 |
|    | ▲ 下端 |        | ■ 著しい危害のおそれのある土地の区域 | ■ 土石等の堆積高が3mを超える範囲                       |

