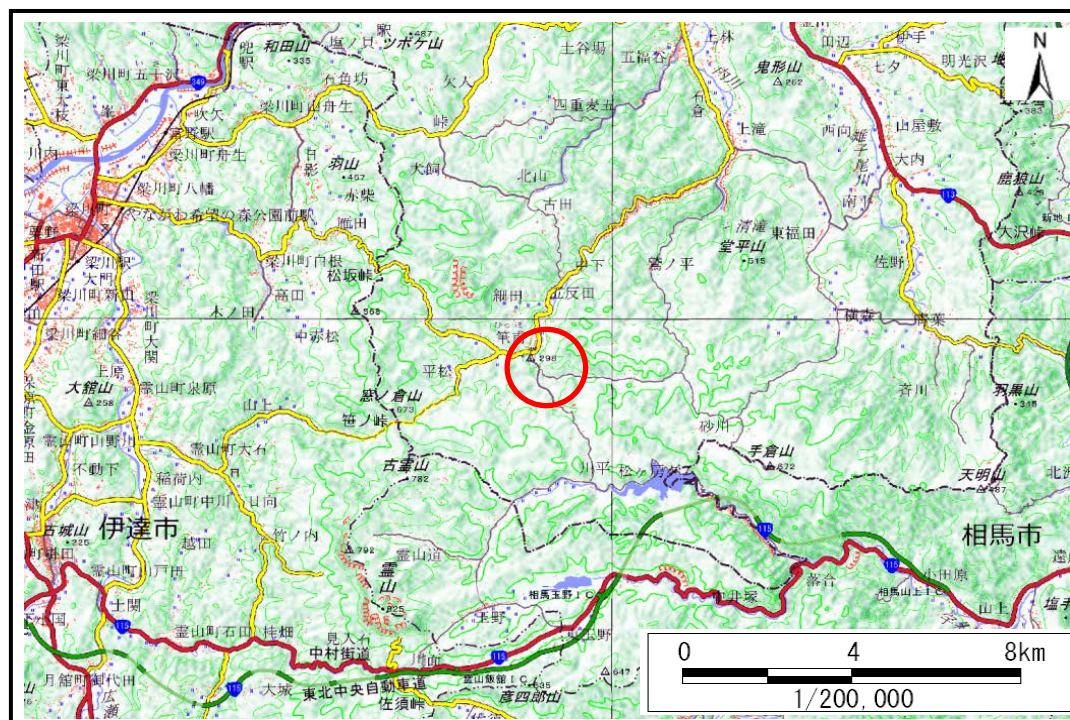


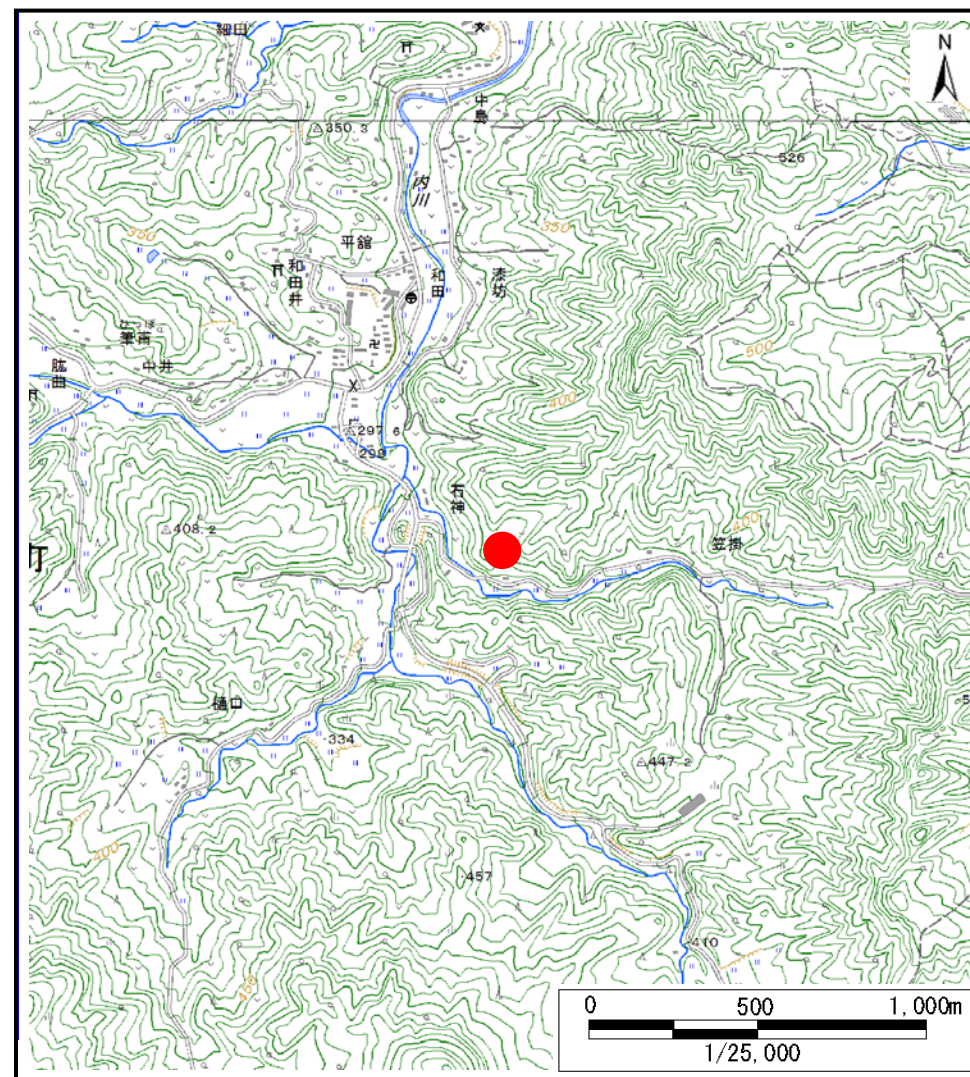
土砂災害警戒区域等の指定の告示に係る図書(その1)

| | |
|-------|------------|
| 告示番号 | 宮城県告示第342号 |
| 告示年月日 | 令和2年4月17日 |

| | |
|---------|--------------|
| 自然現象の種類 | 土石流 |
| 溪流番号 | 1-41-073 |
| 水系名 | 阿武隈川 |
| 河川名 | 内川 |
| 溪流名 | 石上東沢 |
| 所在地 | 伊具郡丸森町筆甫字石神東 |
| 調査機関 | 宮城県大河原土木事務所 |



位置図(S=1:200,000)



位置図(S=1:25,000)

宮城県

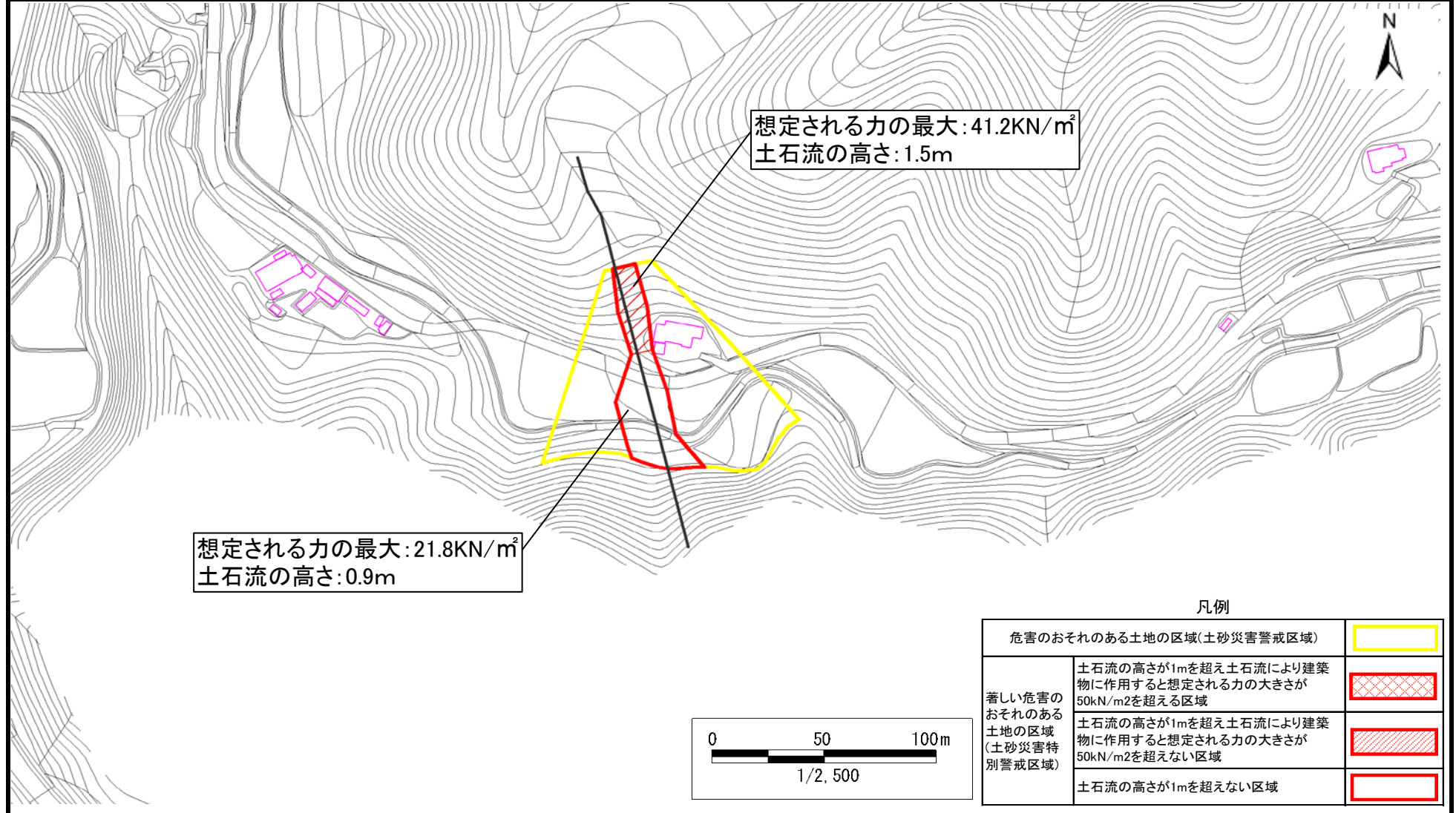
この地図は、国土地理院長の承認を得て、同院発行の電子地形図25000及び電子地形図20万を複製したものである。(承認番号 平30情複、第1223号)

土砂災害警戒区域等の指定の告示に係る図書(その2)

| | |
|-------|------------|
| 告示番号 | 宮城県告示第342号 |
| 告示年月日 | 令和2年4月17日 |

| | |
|------|--------|
| 調査年度 | 平成30年度 |
|------|--------|

| | | | | | | |
|-------|------|----------|-----|------|-----|--------------|
| 渓流の位置 | 渓流番号 | 1-41-073 | 渓流名 | 石上東沢 | 所在地 | 伊具郡丸森町筆甫字石神東 |
|-------|------|----------|-----|------|-----|--------------|



凡例

| | | |
|-------------------------------|---|--|
| 危害のおそれのある土地の区域(土砂災害警戒区域) | | |
| 著しい危害のおそれのある土地の区域(土砂災害特別警戒区域) | 土石流の高さが1mを超え土石流により建築物に作用すると想定される力の大きさが50kN/m ² を超える区域 | |
| | 土石流の高さが1mを超え土石流により建築物に作用すると想定される力の大きさが50kN/m ² を超えない区域 | |
| | 土石流の高さが1mを超えない区域 | |

