

# 土砂災害警戒区域等の指定の告示に係る図書(その1)

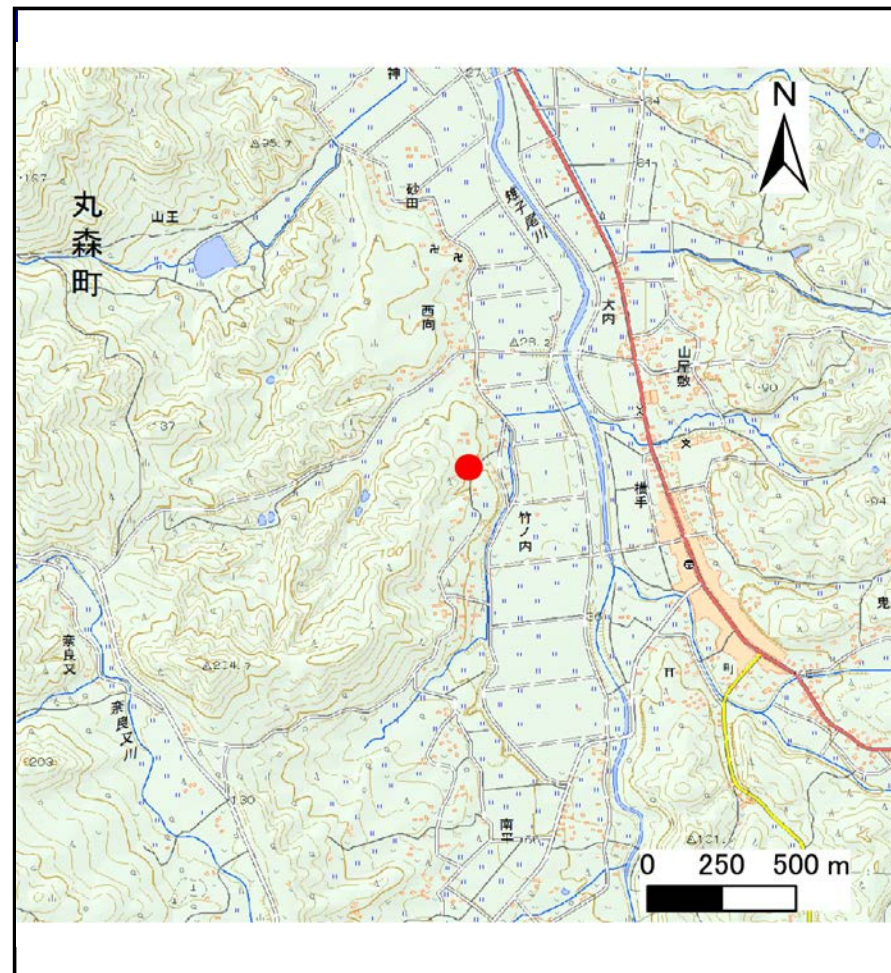
表紙 位置,位置図

告示番号	宮城県告示第229号
告示年月日	平成31年3月19日

自然現象の種類	土石流
溪流番号	1-41-029
水系名	阿武隈川
河川名	雉子尾川
溪流名	羽山沢2
所在地	伊具郡丸森町大内字三代河原、字西向中、字岩城西
調査機関	宮城県大河原土木事務所



位置図(S=1:200,000)



概況図(S=1:25,000)

「この地図は、国土地理院長の承認を得て、同院発行の数値地図200000(地図画像)及び電子地形図25000を複製したものである。  
(承認番号 平30情複、第269号)」

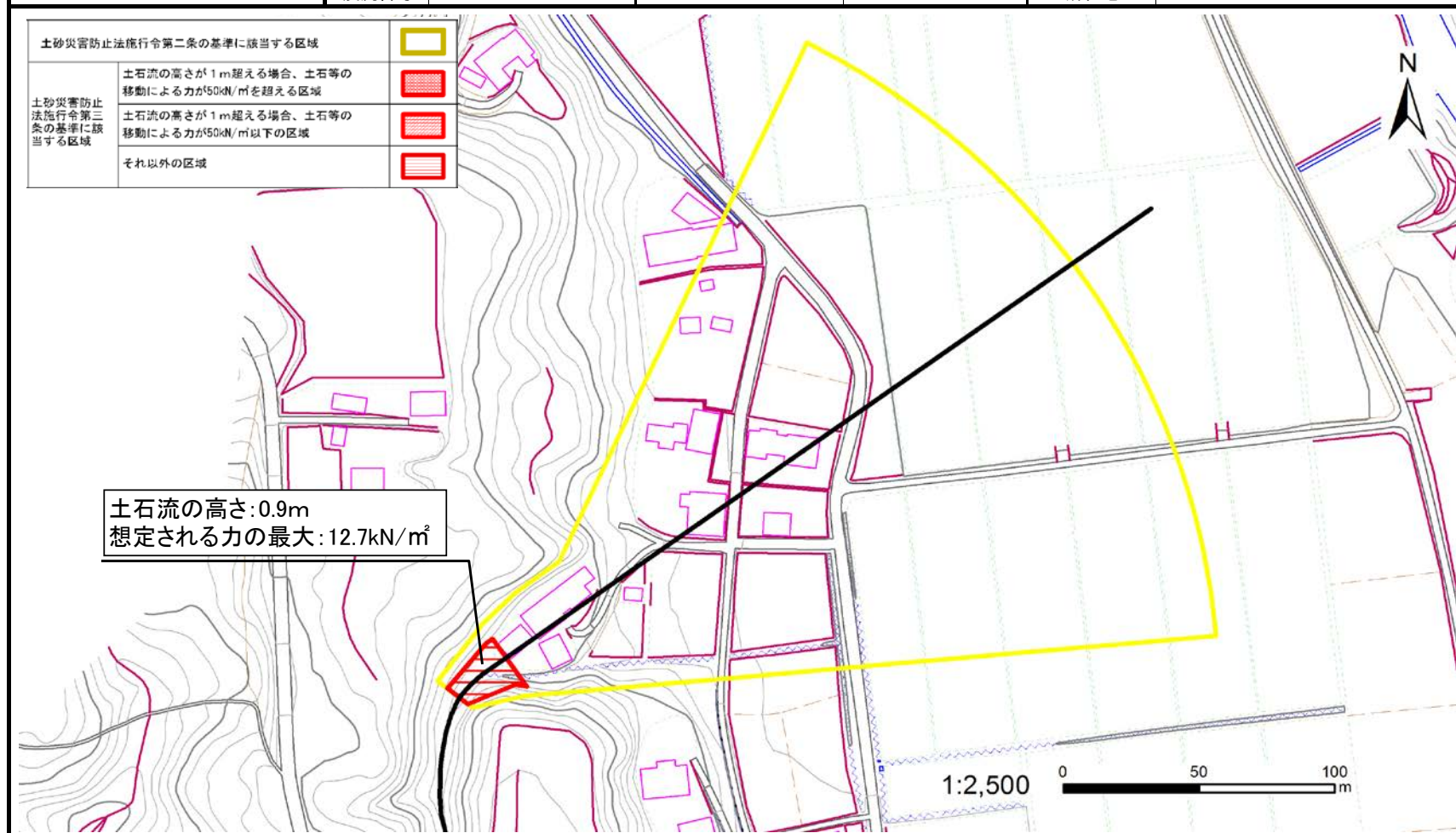
# 土砂災害警戒区域等の指定の告示に係る図書（その2）

告示番号	宮城県告示第229号
告示年月日	平成31年3月19日

危害のおそれのある土地、著しい危害のおそれのある土地の設定図

調査年度	平成29年度
------	--------

溪流の位置	溪流番号	1-41-029	溪流名	羽山沢2	所在地	伊具郡丸森町大内字三代河原、宇西向中、宇岩城西
-------	------	----------	-----	------	-----	-------------------------



土砂災害防止法施行令第二条の基準に該当する区域	
土石流の高さが1mを超える場合、土石等の移動による力が50kN/mを超える区域	
土砂災害防止法施行令第三条の基準に該当する区域	
土石流の高さが1mを超える場合、土石等の移動による力が50kN/m以下の区域	
それ以外の区域	

土石流の高さ: 0.9m  
 想定される力の最大: 12.7kN/m<sup>2</sup>