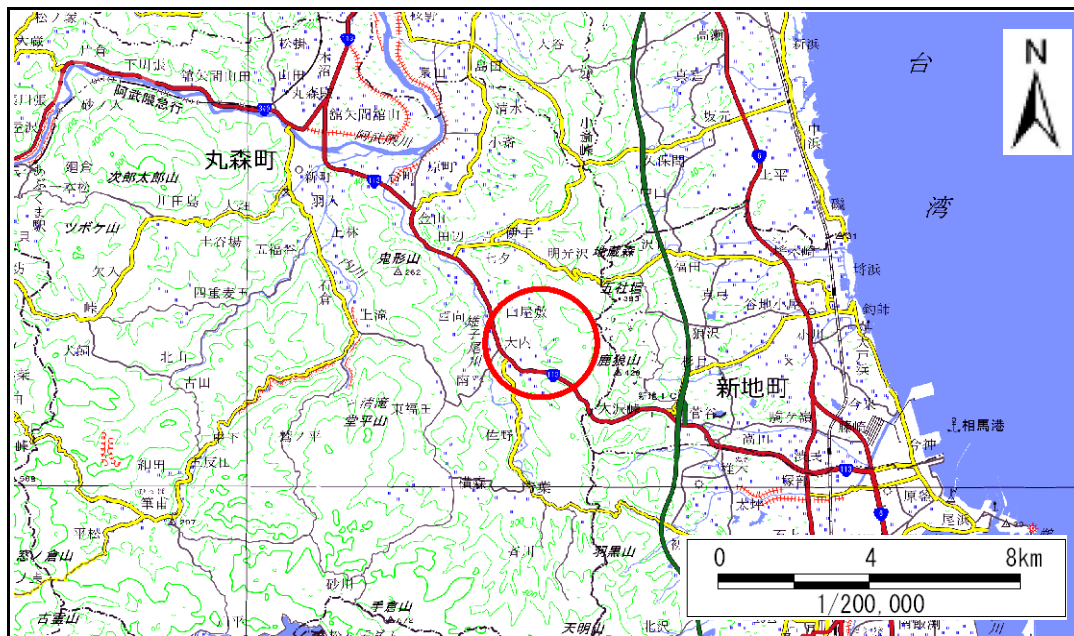


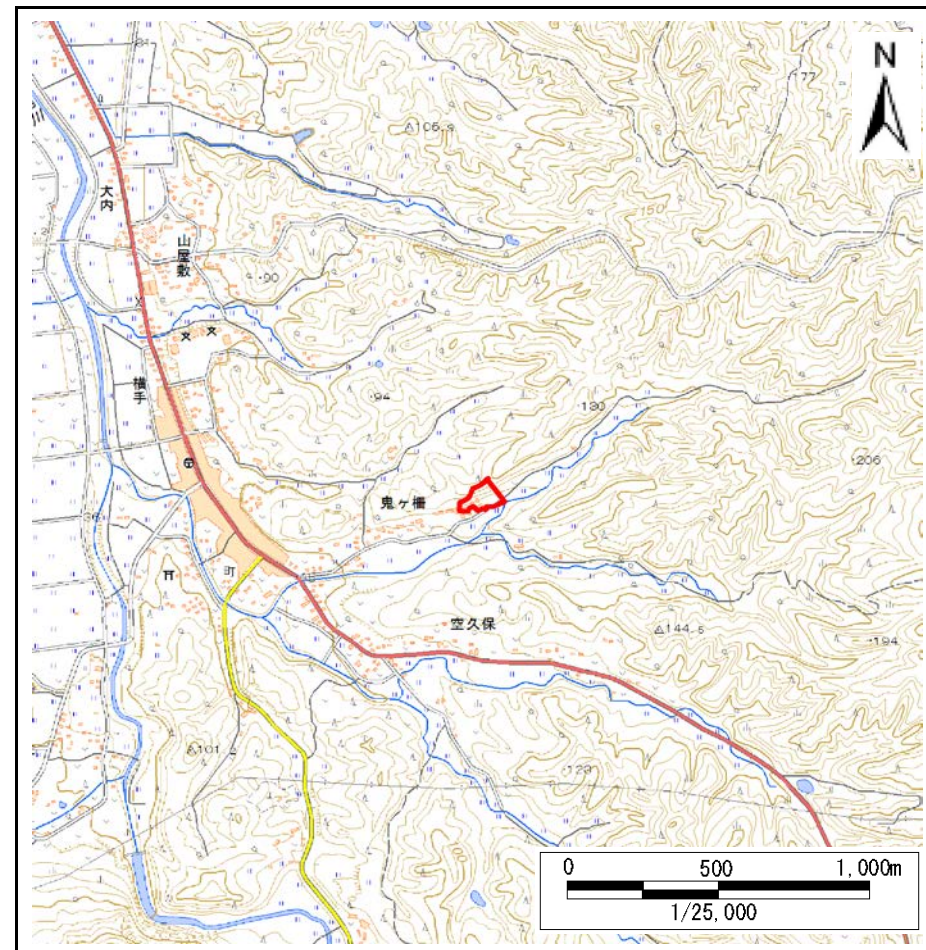
# 土砂災害警戒区域等の指定の告示に係る図書(その1)

告示番号	宮城県告示第118号
告示年月日	平成31年2月19日

自然現象の種類	急傾斜地の崩壊
箇所番号	Ⅱ-自-0433
箇所名	鬼ヶ柵の3
所在地	伊具郡丸森町大内字鬼ヶ柵
調査機関	宮城県大河原土木事務所



位置図 (S=1:200,000)



位置図 (S=1:25,000)

宮城県

この地図は、国土地理院長の承認を得て、同院発行の数値地図25000(地図画像)、数値地図200000(地図画像)を複製したものです。(承認番号 平29情複、第1004号)

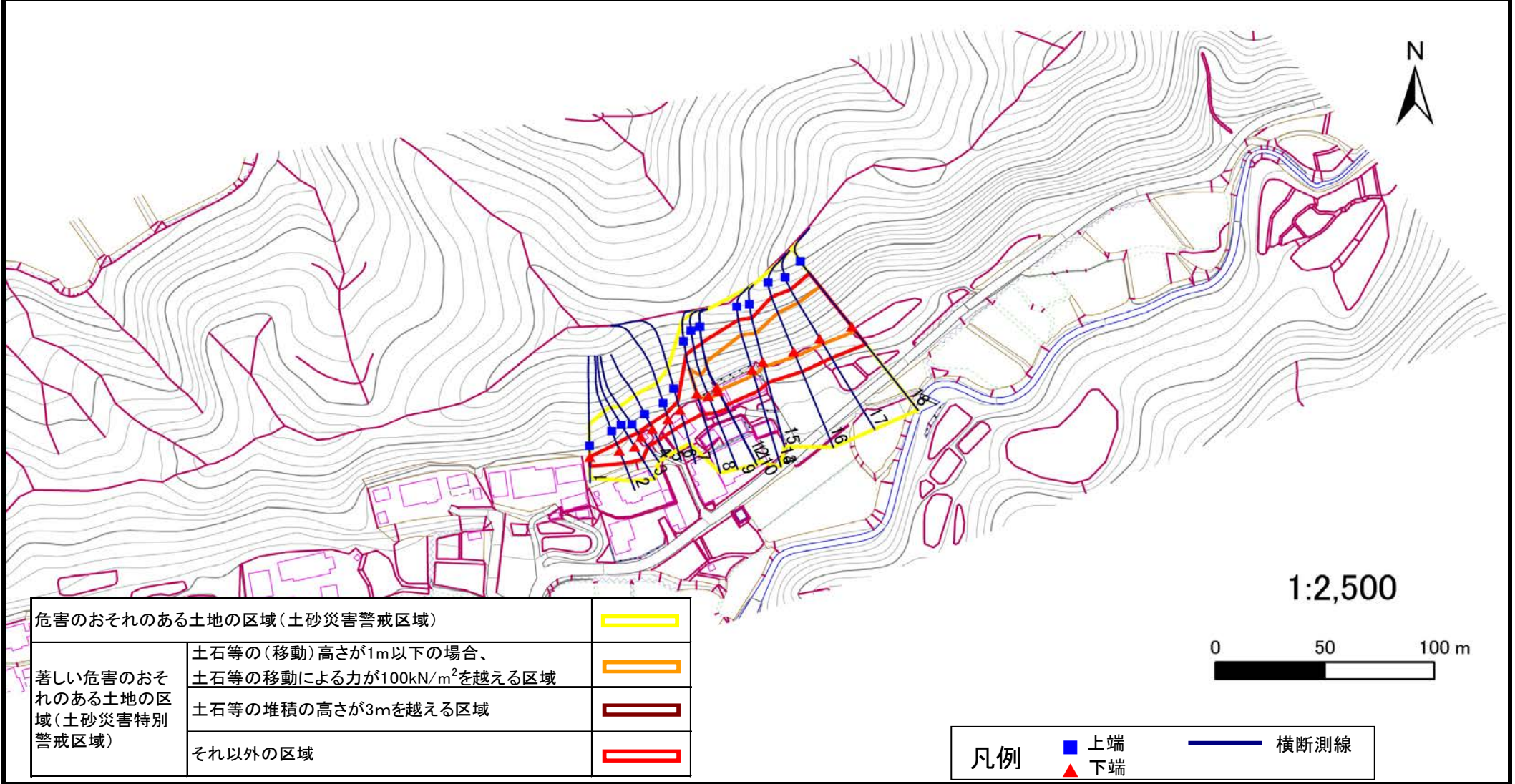
# 土砂災害警戒区域等の指定の告示に係る図書(その2)

告示番号	宮城県告示第118号
告示年月日	平成31年2月19日

危害のおそれのある土地、著しい危害のおそれのある土地の設定図

調査年度 平成28年度

急傾斜地の位置	箇所番号	II-自-0433	箇所名	鬼ヶ柵の3	所在地	伊具郡丸森町大内字鬼ヶ柵
---------	------	-----------	-----	-------	-----	--------------



### 土砂災害警戒区域等の指定の告示に係る図書(その3)

告示番号	宮城県告示第118号
告示年月日	平成31年2月19日

建築物に作用すると想定される衝撃に関する事項

急傾斜地の位置	箇所番号	II-自-0433				箇所名	鬼ヶ柵の3	所在地	伊具郡丸森町大内字鬼ヶ柵								
横断側線の区間	土石等の移動により建築物の地上部に作用すると想定される力				土石等の堆積により建築物の地上部に作用すると想定される力				横断側線の区間	土石等の移動により建築物の地上部に作用すると想定される力				土石等の堆積により建築物の地上部に作用すると想定される力			
	土石等の(移動)高さが1m以下の場合、土石等の移動による力が100kN/m <sup>2</sup> を超える区域		それ以外の区域		土石等の堆積の高さが3mを超える区域		それ以外の区域			土石等の(移動)高さが1m以下の場合、土石等の移動による力が100kN/m <sup>2</sup> を超える区域		それ以外の区域		土石等の堆積の高さが3mを超える区域		それ以外の区域	
	力の大きさのうち最大のもの (Kn/m <sup>2</sup> )	土石等の高さ (m)	力の大きさのうち最大のもの (Kn/m <sup>2</sup> )	土石等の高さ (m)	力の大きさのうち最大のもの (Kn/m <sup>2</sup> )	土石等の高さ (m)	力の大きさのうち最大のもの (Kn/m <sup>2</sup> )	土石等の高さ (m)		力の大きさのうち最大のもの (Kn/m <sup>2</sup> )	土石等の高さ (m)	力の大きさのうち最大のもの (Kn/m <sup>2</sup> )	土石等の高さ (m)	力の大きさのうち最大のもの (Kn/m <sup>2</sup> )	土石等の高さ (m)	力の大きさのうち最大のもの (Kn/m <sup>2</sup> )	土石等の高さ (m)
1 ~ 2	-	-	81.8	1.0	-	-	9.5	1.9	~								
2 ~ 3	-	-	90.7	1.0	-	-	8.8	1.8	~								
3 ~ 4	-	-	90.7	1.0	-	-	9.8	2.0	~								
4 ~ 5	-	-	75.9	1.0	-	-	9.8	2.0	~								
5 ~ 6	-	-	76.5	1.0	-	-	9.6	1.9	~								
6 ~ 7	-	-	86.0	1.0	-	-	9.6	1.9	~								
7 ~ 8	-	-	100.0	1.0	-	-	11.8	2.4	~								
8 ~ 9	134.6	1.0	100.0	1.0	-	-	11.8	2.4	~								
9 ~ 10	122.2	1.0	100.0	1.0	-	-	10.8	2.2	~								
10 ~ 11	122.2	1.0	100.0	1.0	-	-	10.8	2.2	~								
11 ~ 12	127.7	1.0	100.0	1.0	-	-	10.8	2.2	~								
12 ~ 13	144.4	1.0	100.0	1.0	-	-	12.0	2.4	~								
13 ~ 14	144.4	1.0	100.0	1.0	-	-	13.8	2.8	~								
14 ~ 15	144.4	1.0	100.0	1.0	-	-	13.8	2.8	~								
15 ~ 16	140.5	1.0	100.0	1.0	-	-	13.5	2.7	~								
16 ~ 17	146.8	1.0	100.0	1.0	-	-	15.2	3.0	~								
17 ~ 18	146.8	1.0	100.0	1.0	-	-	15.2	3.0	~								
~									~								
~									~								
~									~								
~									~								
~									~								
~									~								
~									~								
~									~								
~									~								
~									~								
~									~								
~									~								
~									~								
~									~								
~									~								
~									~								
~									~								
~									~								
~									~								
~									~								
~									~								