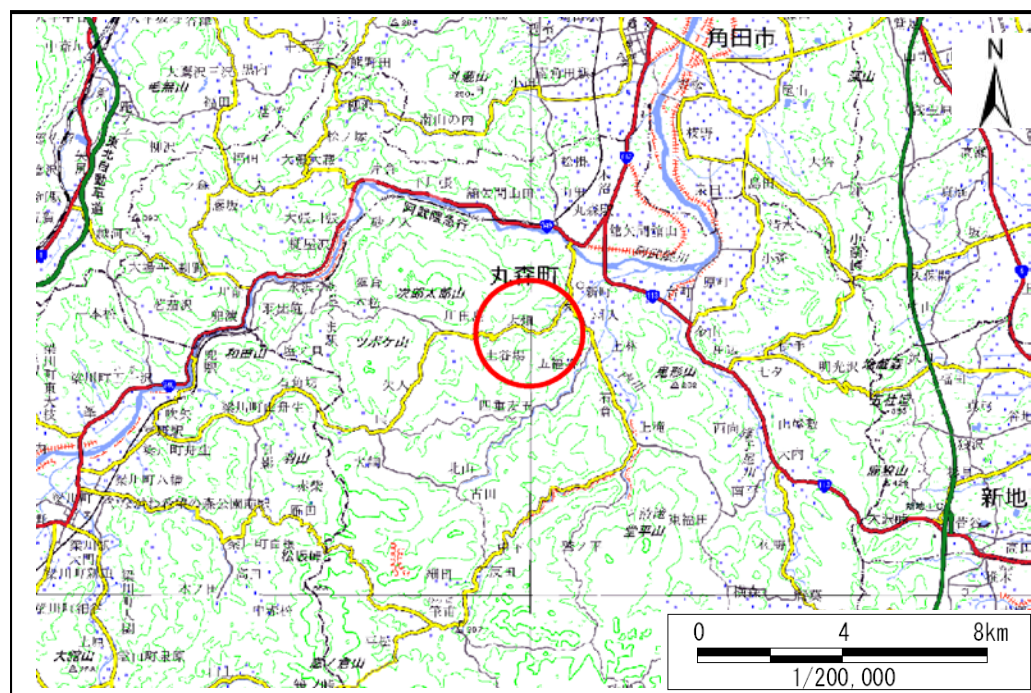


土砂災害警戒区域等の指定の告示に係る図書(その1)

| | |
|-------|------------|
| 告示番号 | 宮城県告示第118号 |
| 告示年月日 | 平成31年2月19日 |

| | |
|---------|----------------------|
| 自然現象の種類 | 土石流 |
| 溪流番号 | 1-41-131(1214100131) |
| 水系名 | 阿武隈川 |
| 河川名 | 新川 |
| 溪流名 | 金ヶ作沢 |
| 所在地 | 伊具郡丸森町字金ヶ作,字土ヶ森 |
| 調査機関 | 宮城県大河原土木事務所 |



位置図(S=1:200,000)



位置図(S=1:25,000)

宮城県

「この地図は、国土地理院長の承認を得て、同院発行の数値地図200000(地図画像)、及び数値地図25000(地図画像)を複製したものである。(承認番号 平29情複、第1004号)」

土砂災害警戒区域等の指定の告示に係る図書（その2）

| | |
|-------|------------|
| 告示番号 | 宮城県告示第118号 |
| 告示年月日 | 平成31年2月19日 |

危害のおそれのある土地、著しい危害のおそれのある土地の設定図

| | |
|------|--------|
| 調査年度 | 平成28年度 |
|------|--------|

| | | | | | | |
|-------|------|----------------------|-----|------|-----|------------------|
| 溪流の位置 | 溪流番号 | 1-41-131(1214100131) | 溪流名 | 金ヶ作沢 | 所在地 | 伊具郡丸森町字金ヶ作, 字土ヶ森 |
|-------|------|----------------------|-----|------|-----|------------------|

