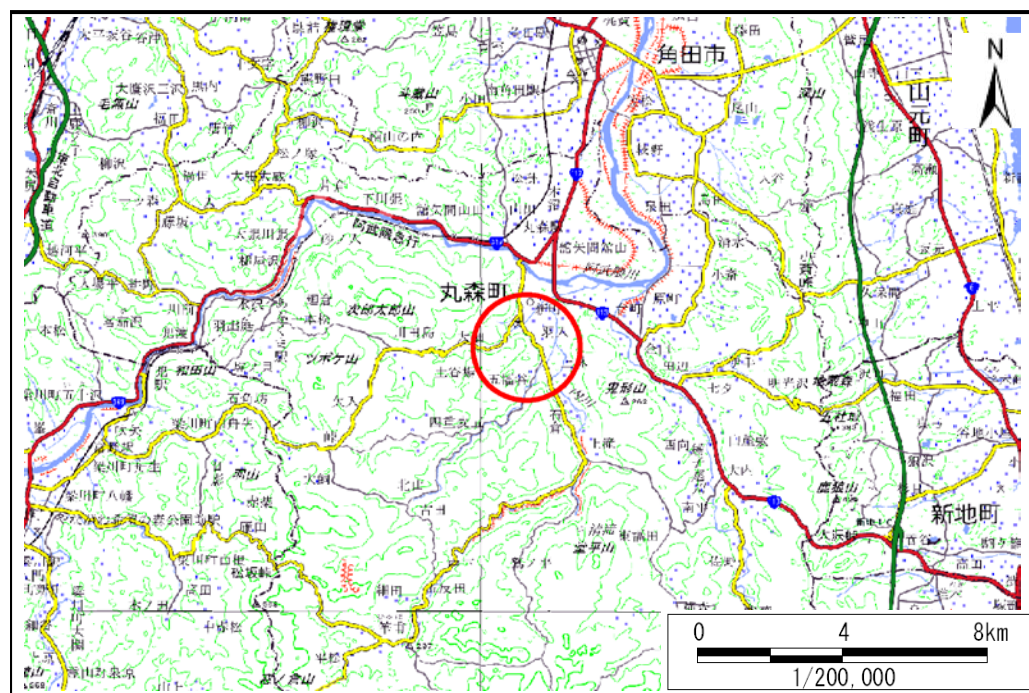


土砂災害警戒区域等の指定の告示に係る図書(その1)

告示番号	宮城県告示第118号
告示年月日	平成31年2月19日

自然現象の種類	土石流
溪流番号	1-41-127-1(1214100127-1)
水系名	阿武隈川
河川名	五福谷川
溪流名	吉田沢2-1
所在地	伊具郡丸森町字中ノ内,字日向,字吉田
調査機関	宮城県大河原土木事務所



位置図(S=1:200,000)



位置図(S=1:25,000)

宮城県

「この地図は、国土地理院長の承認を得て、同院発行の数値地図20000(地図画像)、及び数値地図25000(地図画像)を複製したものである。(承認番号 平29情複、第1004号)」

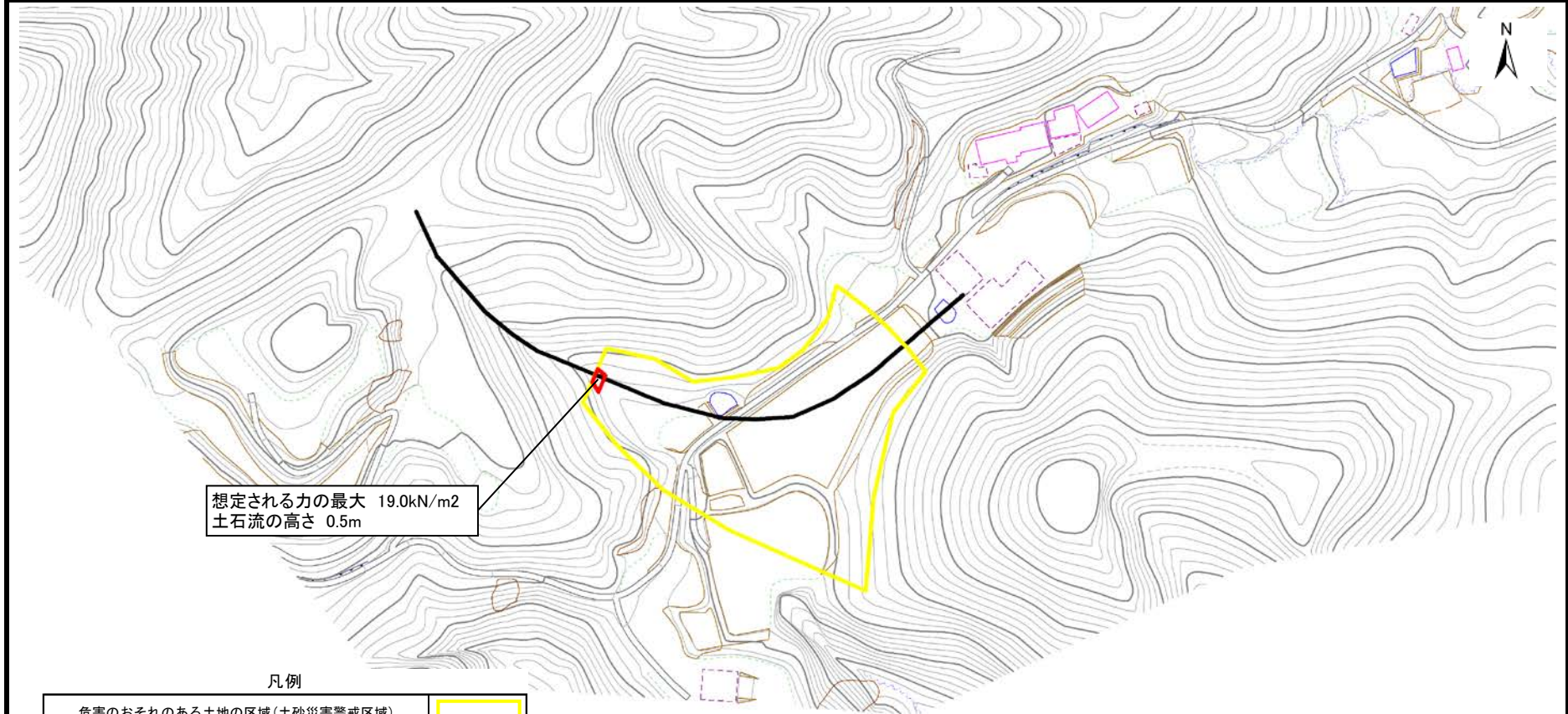
土砂災害警戒区域等の指定の告示に係る図書（その2）

告示番号	宮城県告示第118号
告示年月日	平成31年2月19日

調査年度	平成28年度
------	--------

危害のおそれのある土地、著しい危害のおそれのある土地の設定図

溪流の位置	溪流番号	1-41-127-1(1214100127-1)	溪流名	吉田沢2-1	所在地	伊具郡丸森町字中ノ内, 字日向, 字吉田
-------	------	--------------------------	-----	--------	-----	----------------------



凡例

危害のおそれのある土地の区域(土砂災害警戒区域)			
著しい危害のおそれのある土地の区域(土砂災害と区別警戒区域)	土石流の高さが1mを越える区域	土石流により建築物に作用すると想定される力が50kN/m ² を超える区域	
		土石流により建築物に作用すると想定される力が50kN/m ² 以下の区域	
	土石流の高さが1mを越えない区域		

