

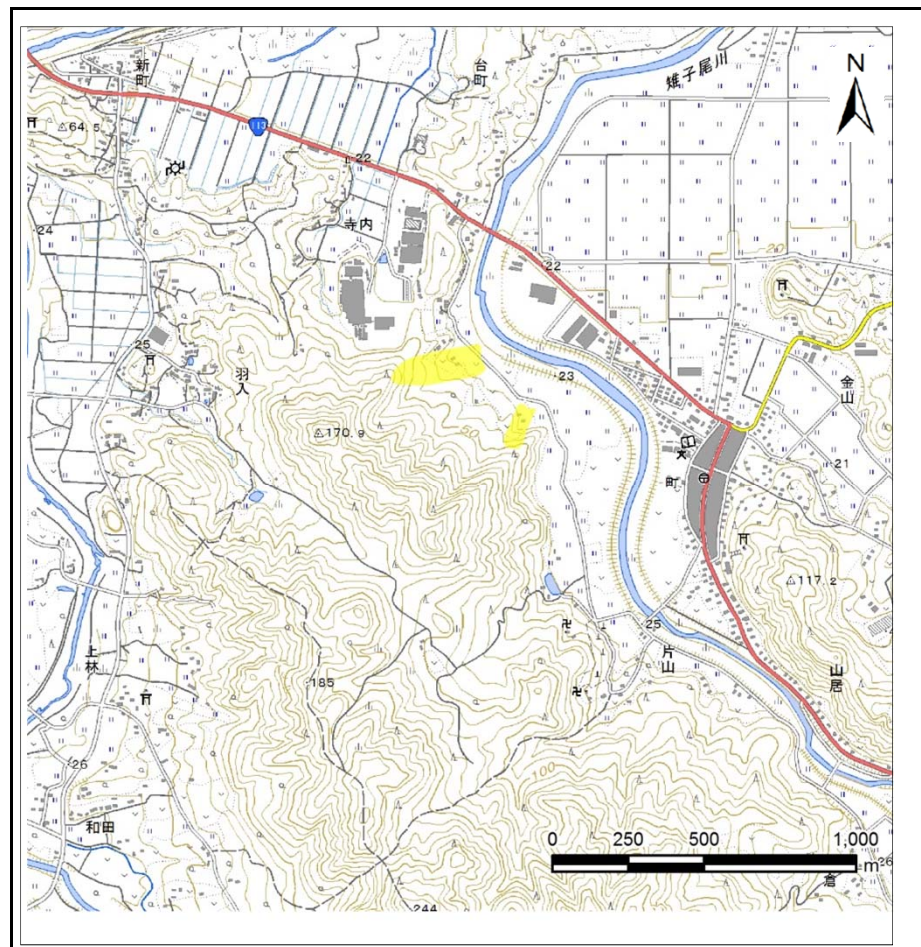
土砂災害警戒区域等の指定の告示に係る図書(その1)

告示番号	宮城県告示第791号
告示年月日	平成29年9月12日

自然現象の種類	地滑り
箇所番号	002
箇所名	片山
所在地	伊具郡丸森町金山字下片山、字上片山
調査機関	宮城県大河原土木事務所



位置図(S=1:200,000)

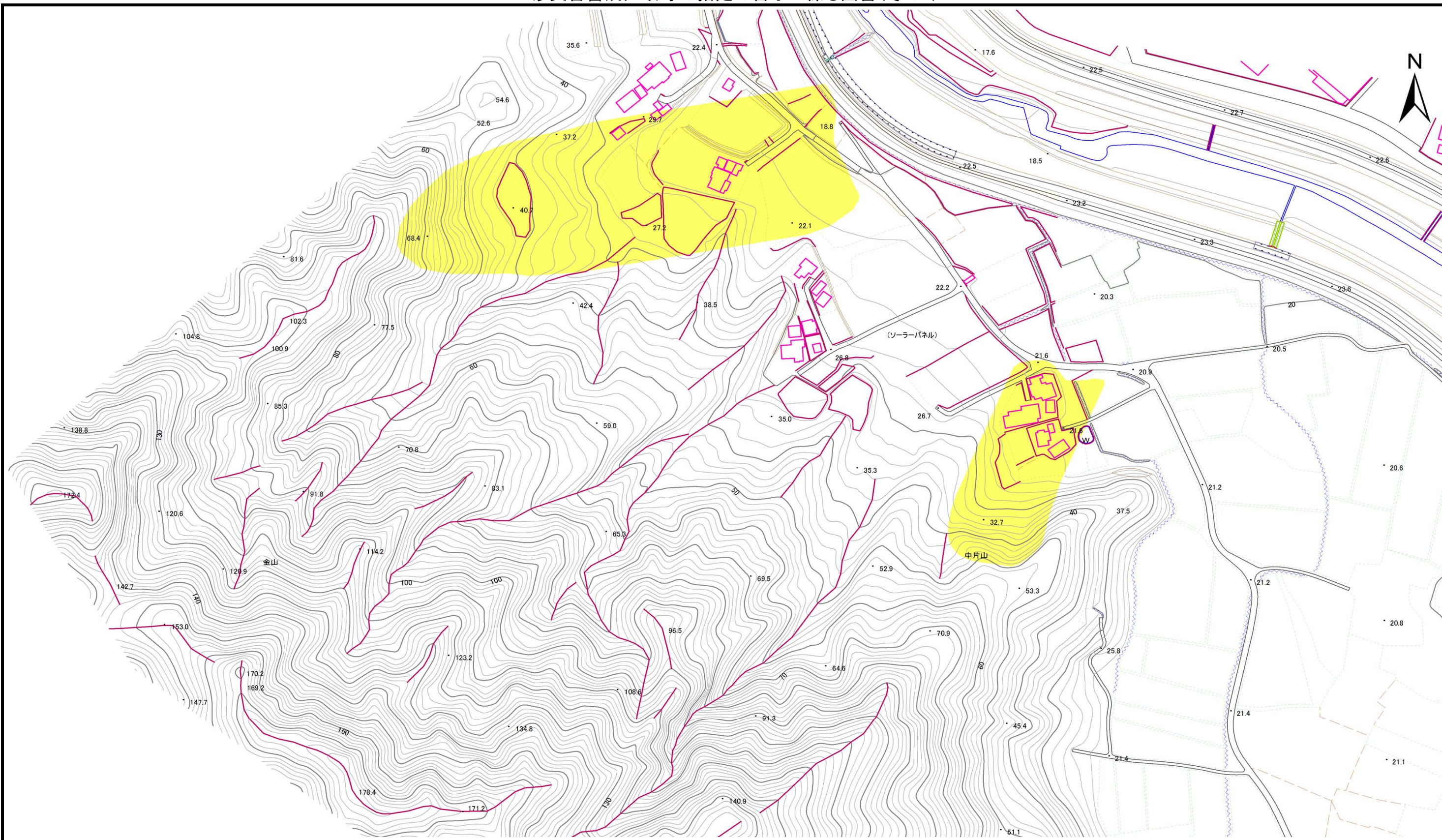


位置図(S=1:25,000)

宮城県

「この地図は、国土地理院長の承認を得て、同院発行の数値地図20000(地図画像)及び数値地図25000(地図画像)を複製したものである。(承認番号 平28情複、第1341号)」

土砂災害警戒区域等の指定の告示に係る図書(その2)



様式-2(地) 土砂災害警戒区域・土砂災害特別警戒区域 区域図(分割図1)	土砂災害防止法施行令第二条の 基準に該当する区域 (土砂災害警戒区域)			自然現象 の種類	地滑り	箇所番号	2	箇所名	片山	1:2,500 0 25 50 100 (m)
	土砂災害防止法施行令第三条の 基準に該当する区域 (土砂災害特別警戒区域)		縮尺 1:2,500	告示番号	宮城県告示第791号	地滑り区域名	片山			
	告示年月日	平成29年9月12日	所在地	伊具郡丸森町金山字下片山、字上片山						