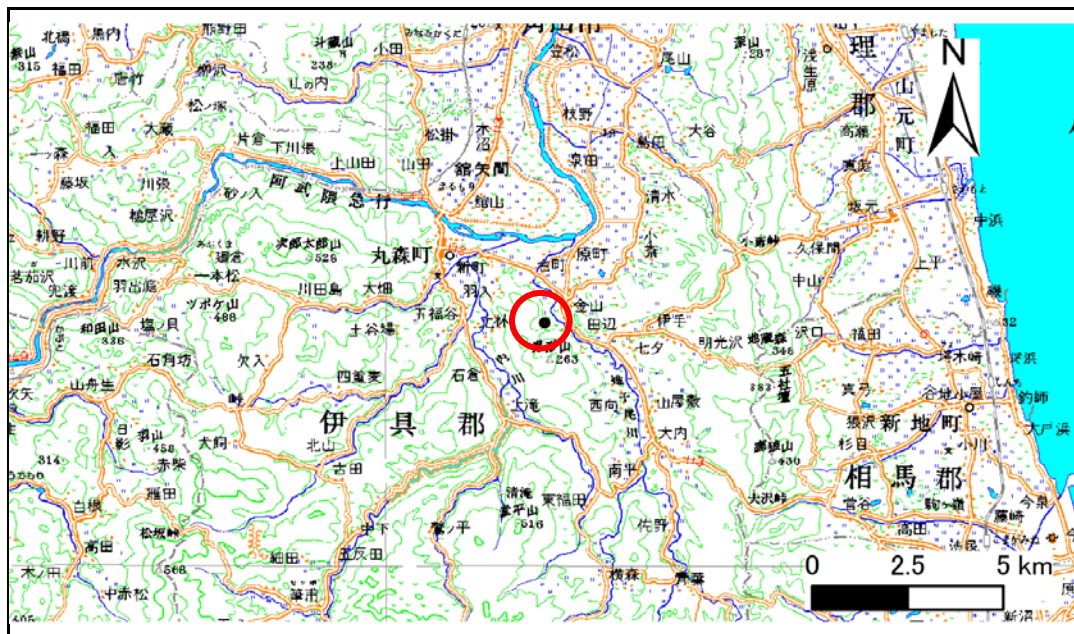


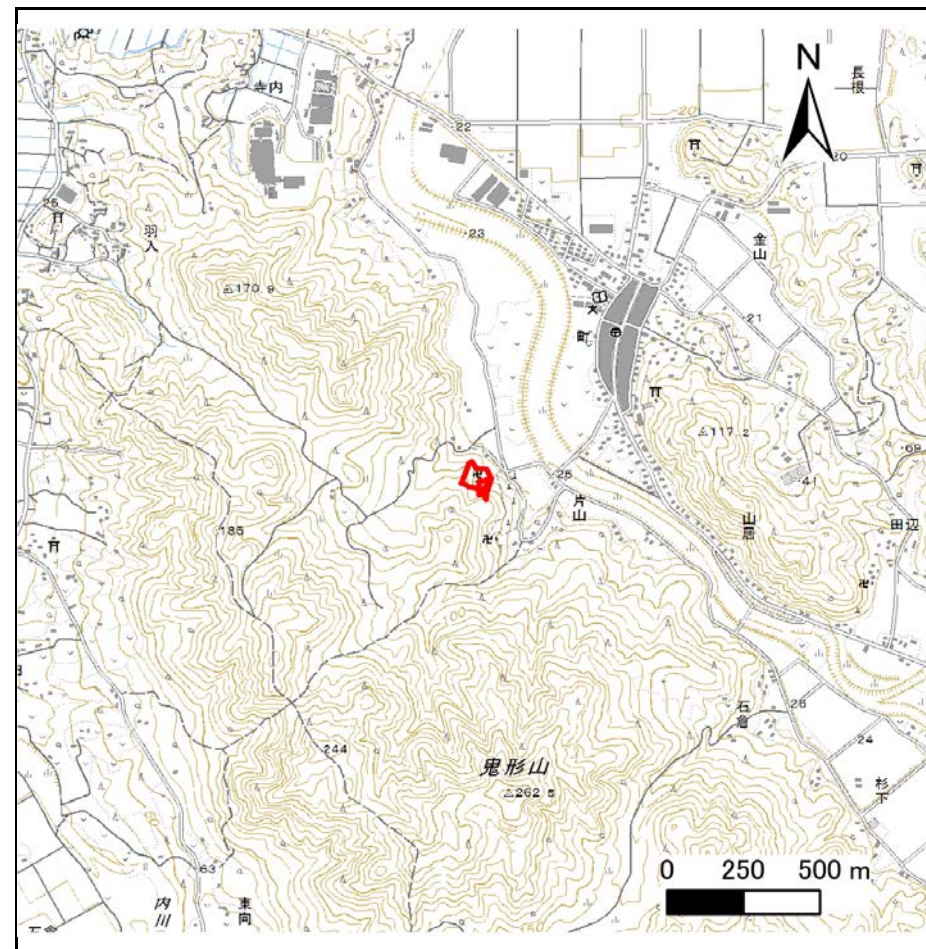
# 土砂災害警戒区域等の指定の告示に係る図書(その1)

告示番号	宮城県告示第790号
告示年月日	平成29年9月12日

自然現象の種類	急傾斜地の崩壊
箇所番号	Ⅱ-自-0415
箇所名	上片山の2
所在地	伊具郡丸森町金山字鬼形、字上片山
調査機関	宮城県大河原土木事務所



位置図(S=1:200,000)



位置図(S=1:25,000)

宮城県

「この地図は、国土地理院長の承認を得て、同院発行の数値地図20000(地図画像)及び数値地図25000(地図画像)を複製したものである。(承認番号 平28情複、第1341号)」

# 土砂災害警戒区域等の指定の告示に係る図書(その2)

告示番号	宮城県告示第790号
告示年月日	平成29年9月12日

危害のおそれのある土地、著しい危害のおそれのある土地の設定図

調査年度	平成28年度
------	--------

急傾斜地の位置	箇所番号	II-自-0415	箇所名	上片山の2	所在地	伊具郡丸森町金山字鬼形、字上片山
---------	------	-----------	-----	-------	-----	------------------

