

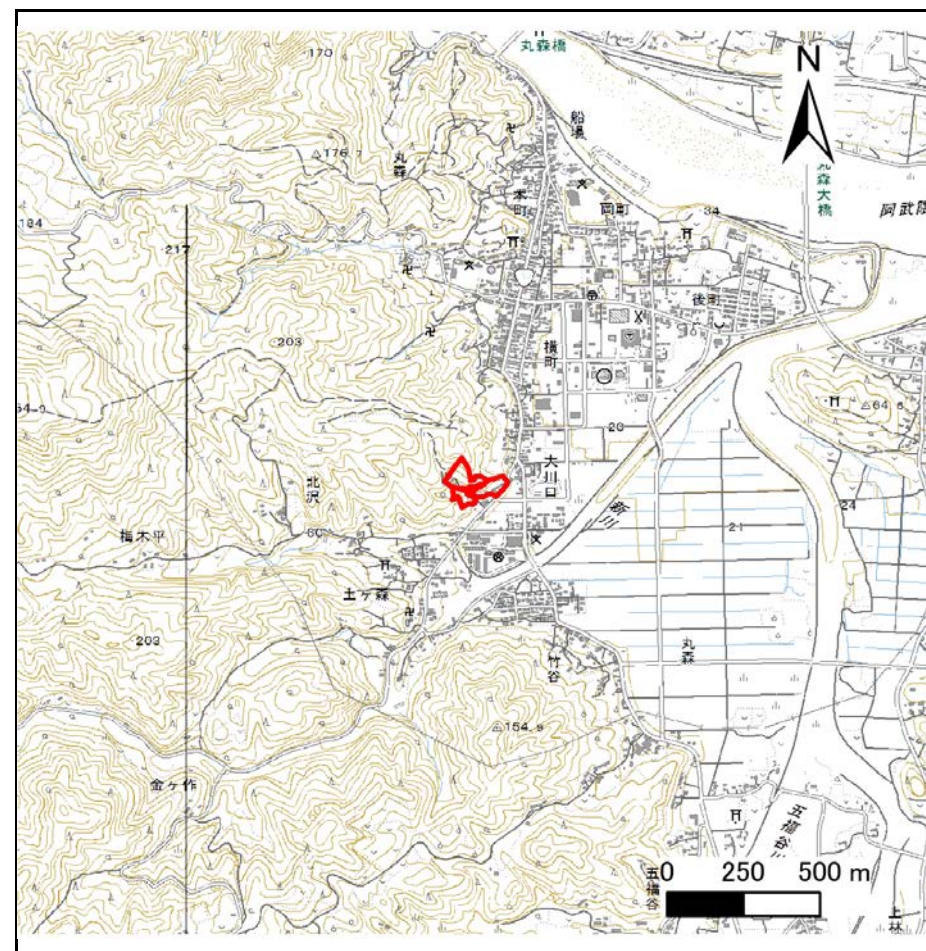
土砂災害警戒区域等の指定の告示に係る図書(その1)

告示番号	宮城県告示第790号
告示年月日	平成29年9月12日

自然現象の種類	急傾斜地の崩壊
箇所番号	I-自-1161
箇所名	大川口
所在地	伊具郡丸森町字大川口
調査機関	宮城県大河原土木事務所



位置図(S=1:200,000)



位置図(S=1:25,000)

宮城県

「この地図は、国土地理院長の承認を得て、同院発行の数値地図20000(地図画像)及び数値地図25000(地図画像)を複製したものである。(承認番号 平28情複、第1341号)」

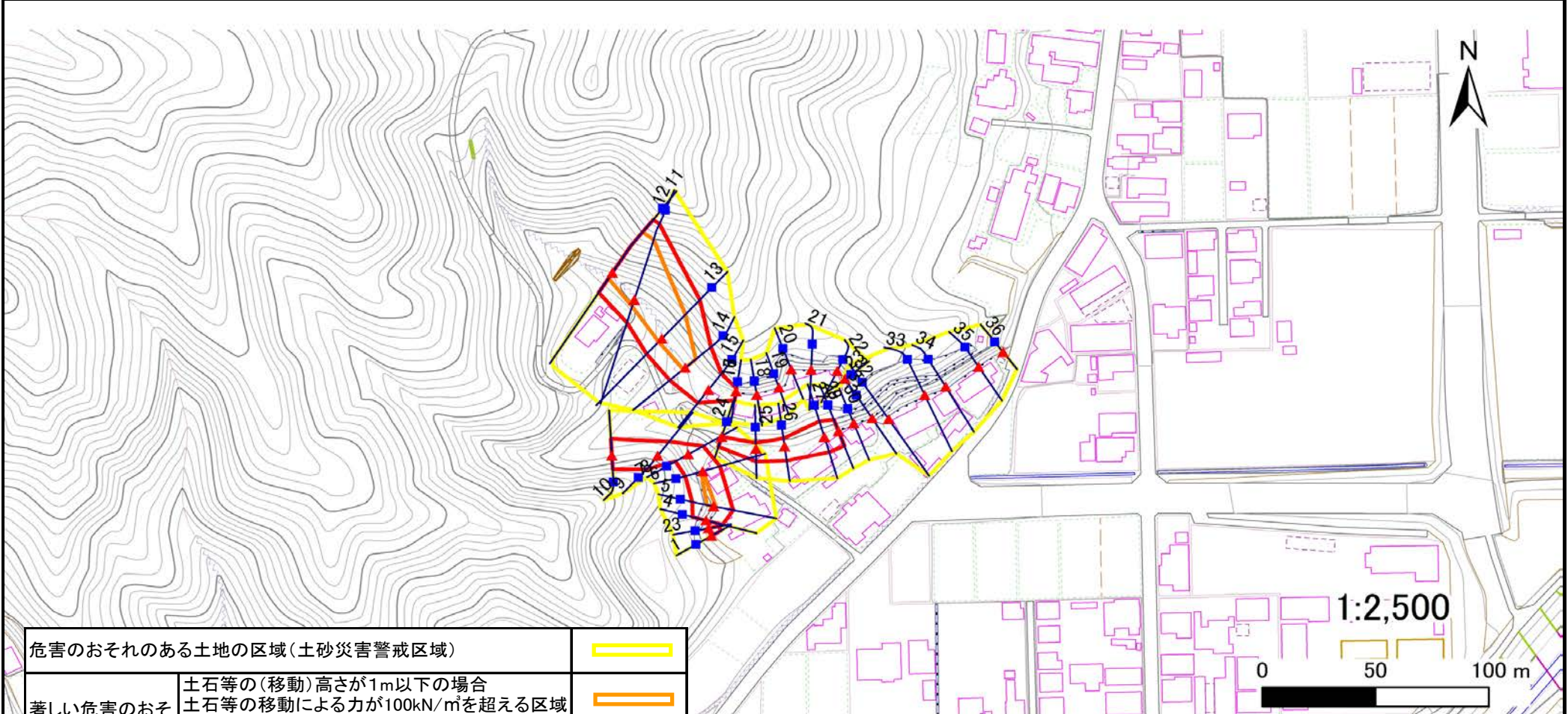
土砂災害警戒区域等の指定の告示に係る図書(その2)

告示番号	宮城県告示第790号
告示年月日	平成29年9月12日

危害のおそれのある土地、著しい危害のおそれのある土地の設定図

調査年度	平成28年度
------	--------

急傾斜地の位置	箇所番号	I-自-1161	箇所名	大川口	所在地	伊具郡丸森町字大川口
---------	------	----------	-----	-----	-----	------------



危害のおそれのある土地の区域(土砂災害警戒区域)		
著しい危害のおそれのある土地の区域(土砂災害特別警戒区域)	土石等の(移動)高さが1m以下の場合	
	土石等の移動による力が100kN/m ² を超える区域	
	土石等の堆積の高さが3mを越える区域	
それ以外の区域		

凡例		上端		横断測線
		下端		

土砂災害警戒区域等の指定の告示に係る図書(その3)

告示番号	宮城県告示第790号
告示年月日	平成29年9月12日

建築物に作用すると想定される衝撃に関する事項

急傾斜地の位置	箇所番号	I-自-1161	箇所名	大川口	所在地	伊具郡丸森町宇大川口											
横断測線の区間	土石等の移動により建築物の地上部に作用すると想定される力				土石等の堆積により建築物の地上部に作用すると想定される力				土石等の移動により建築物の地上部に作用すると想定される力				土石等の堆積により建築物の地上部に作用すると想定される力				
	土石等の(移動)高さが1m以下の場合、土石等の移動による力が100kN/m ² を超える区域		それ以外の区域		土石等の堆積の高さが3mを超える区域		それ以外の区域		土石等の(移動)高さが1m以下の場合、土石等の移動による力が100kN/m ² を超える区域		それ以外の区域		土石等の堆積の高さが3mを超える区域		それ以外の区域		
	力の大きさのうち最大のもの (kN/m ²)	土石等の高さ (m)	力の大きさのうち最大のもの (kN/m ²)	土石等の高さ (m)	力の大きさのうち最大のもの (kN/m ²)	土石等の高さ (m)	力の大きさのうち最大のもの (kN/m ²)	土石等の高さ (m)	力の大きさのうち最大のもの (kN/m ²)	土石等の高さ (m)	力の大きさのうち最大のもの (kN/m ²)	土石等の高さ (m)	力の大きさのうち最大のもの (kN/m ²)	土石等の高さ (m)	力の大きさのうち最大のもの (kN/m ²)	土石等の高さ (m)	
1 ~ 2	-	-	58.5	1.0	-	-	9.1	1.8	24 ~ 25	-	-	74.4	1.00	-	-	8.4	1.7
2 ~ 3	-	-	-	-	-	-	-	-	25 ~ 26	-	-	83.6	1.00	-	-	9.0	1.8
3 ~ 4	-	-	-	-	-	-	-	-	26 ~ 27	-	-	93.7	1.00	-	-	9.0	1.8
4 ~ 5	-	-	100.0	1.0	-	-	10.1	2.0	27 ~ 28	-	-	93.7	1.00	-	-	8.5	1.7
5 ~ 6	114.4	1.0	100.0	1.0	-	-	10.5	2.1	28 ~ 29	-	-	-	-	-	-	-	-
6 ~ 7	-	-	100.0	1.0	-	-	13.1	2.6	29 ~ 30	-	-	-	-	-	-	-	-
7 ~ 8	-	-	97.3	1.0	-	-	13.1	2.6	30 ~ 31	-	-	-	-	-	-	-	-
8 ~ 9	-	-	100.0	1.0	-	-	13.1	2.6	31 ~ 32	-	-	-	-	-	-	-	-
9 ~ 10	-	-	100.0	1.0	-	-	12.3	2.5	32 ~ 33	-	-	-	-	-	-	-	-
11 ~ 12	150.5	1.0	100.0	1.0	-	-	15.2	3.0	33 ~ 34	-	-	-	-	-	-	-	-
12 ~ 13	150.5	1.0	100.0	1.0	-	-	15.2	3.0	34 ~ 35	-	-	-	-	-	-	-	-
13 ~ 14	130.5	1.0	100.0	1.0	-	-	12.8	2.6	35 ~ 36	-	-	-	-	-	-	-	-
14 ~ 15	-	-	100.0	1.0	-	-	11.2	2.3									
15 ~ 16	-	-	97.2	1.0	-	-	11.7	2.3									
16 ~ 17	-	-	-	-	-	-	-	-									
17 ~ 18	-	-	-	-	-	-	-	-									
18 ~ 19	-	-	-	-	-	-	-	-									
19 ~ 20	-	-	-	-	-	-	-	-									
20 ~ 21	-	-	-	-	-	-	-	-									
21 ~ 22	-	-	-	-	-	-	-	-									
22 ~ 23	-	-	-	-	-	-	-	-									