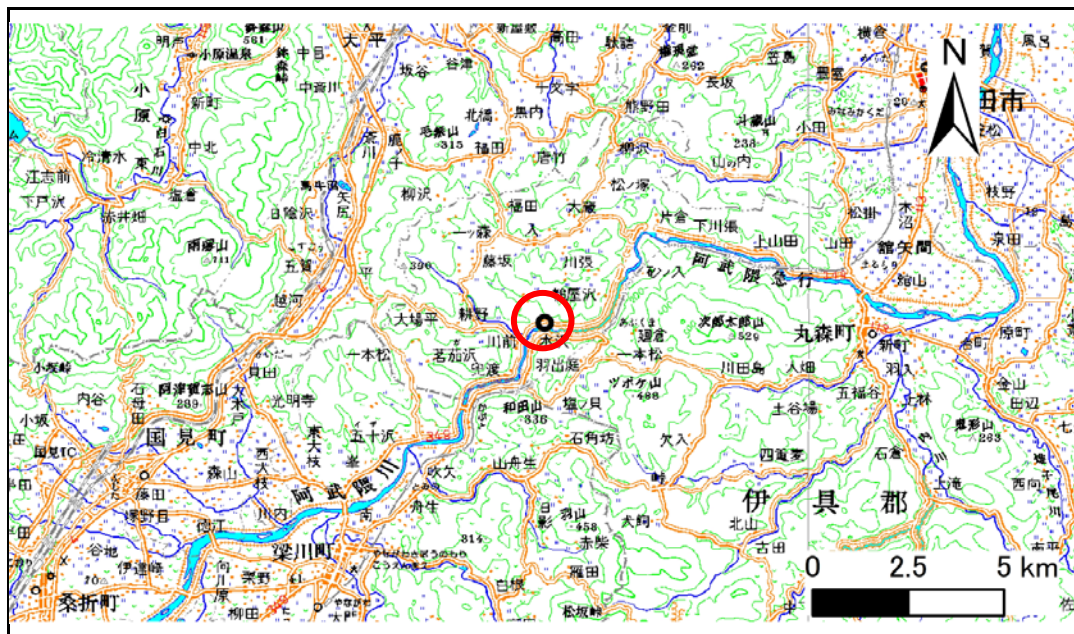


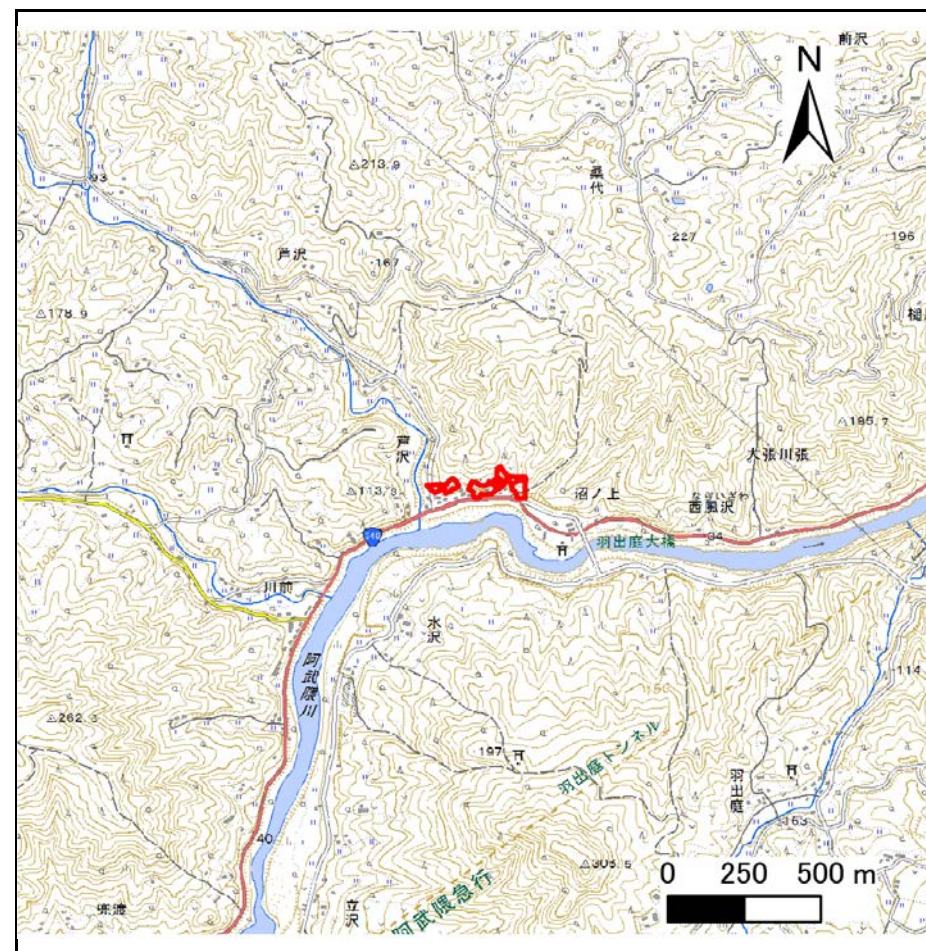
土砂災害警戒区域等の指定の告示に係る図書(その1)

告示番号	宮城県告示第790号
告示年月日	平成29年9月12日

自然現象の種類	急傾斜地の崩壊
箇所番号	I-自-0132
箇所名	沼の上
所在地	伊具郡丸森町耕野字沼
調査機関	宮城県大河原土木事務所



位置図(S=1:200,000)



位置図(S=1:25,000)

宮城県

「この地図は、国土地理院長の承認を得て、同院発行の数値地図20000(地図画像)及び数値地図25000(地図画像)を複製したものである。(承認番号 平28情複、第1341号)」

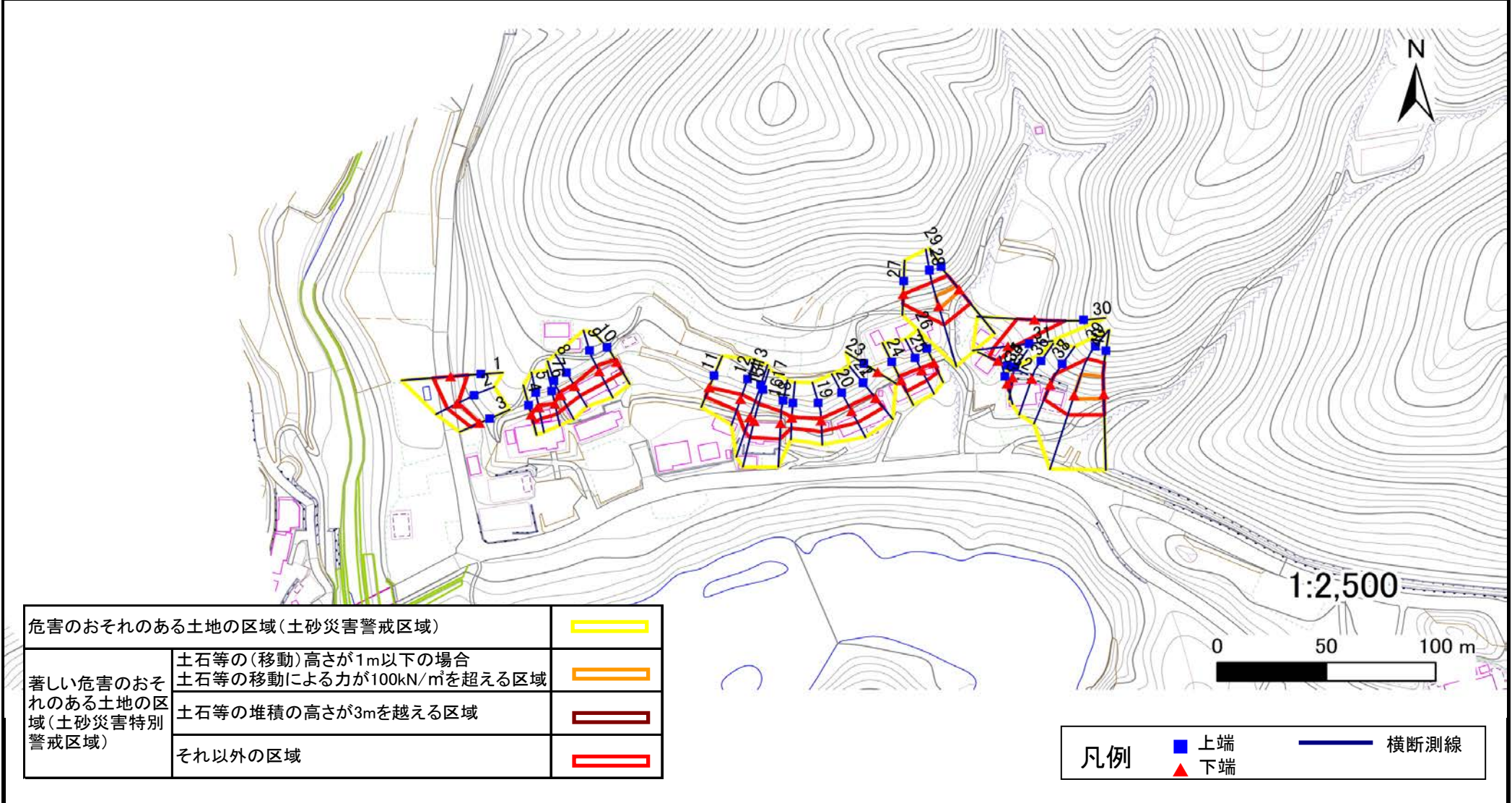
土砂災害警戒区域等の指定の告示に係る図書(その2)

告示番号	宮城県告示第790号
告示年月日	平成29年9月12日

危害のおそれのある土地、著しい危害のおそれのある土地の設定図

調査年度	平成28年度
------	--------

急傾斜地の位置	箇所番号	I-自-0132	箇所名	沼の上	所在地	伊具郡丸森町耕野字沼
---------	------	----------	-----	-----	-----	------------



危害のおそれのある土地の区域(土砂災害警戒区域)		
著しい危害のおそれのある土地の区域(土砂災害特別警戒区域)	土石等の(移動)高さが1m以下の場合 土石等の移動による力が100kN/m ² を超える区域	
	土石等の堆積の高さが3mを越える区域	
	それ以外の区域	

凡例		上端		横断測線
		下端		

土砂災害警戒区域等の指定の告示に係る図書(その3)

告示番号	宮城県告示第790号
告示年月日	平成29年9月12日

建築物に作用すると想定される衝撃に関する事項

急 傾 斜 地 の 位 置		箇所番号		I-自-0132		箇所名		沼の上		所在地		伊具郡丸森町耕野宇沼					
横断測線の区間	土石等の移動により建築物の地上部に作用すると想定される力				土石等の堆積により建築物の地上部に作用すると想定される力				横断測線の区間	土石等の移動により建築物の地上部に作用すると想定される力				土石等の堆積により建築物の地上部に作用すると想定される力			
	土石等の(移動)高さが1m以下の場合、土石等の移動による力が100kN/m ² を超える区域		それ以外の区域		土石等の堆積の高さが3mを超える区域		それ以外の区域			土石等の(移動)高さが1m以下の場合、土石等の移動による力が100kN/m ² を超える区域		それ以外の区域		土石等の堆積の高さが3mを超える区域		それ以外の区域	
	力の大きさのうち最大のもの(kN/m ²)	土石等の高さ(m)	力の大きさのうち最大のもの(kN/m ²)	土石等の高さ(m)	力の大きさのうち最大のもの(kN/m ²)	土石等の高さ(m)	力の大きさのうち最大のもの(kN/m ²)	土石等の高さ(m)		力の大きさのうち最大のもの(kN/m ²)	土石等の高さ(m)	力の大きさのうち最大のもの(kN/m ²)	土石等の高さ(m)	力の大きさのうち最大のもの(kN/m ²)	土石等の高さ(m)	力の大きさのうち最大のもの(kN/m ²)	土石等の高さ(m)
1 ~ 2	-	-	100.0	1.0	-	-	11.4	2.3	25 ~ 26	-	-	66.4	1.00	-	-	9.5	1.9
2 ~ 3	-	-	61.1	1.0	-	-	9.6	1.9	27 ~ 28	-	-	100.0	1.00	-	-	11.6	2.3
4 ~ 5	-	-	67.2	1.0	-	-	10.2	2.1	28 ~ 29	120.4	1.0	100.0	1.00	-	-	12.3	2.5
5 ~ 6	-	-	67.2	1.0	-	-	9.1	1.8	30 ~ 31	-	-	100.0	1.00	-	-	9.9	2.0
6 ~ 7	-	-	70.6	1.0	-	-	9.1	1.8	31 ~ 32	-	-	84.0	1.00	-	-	9.8	2.0
7 ~ 8	-	-	70.6	1.0	-	-	9.1	1.8	33 ~ 34	-	-	56.0	1.00	-	-	11.1	2.2
8 ~ 9	-	-	73.8	1.0	-	-	8.7	1.8	34 ~ 35	-	-	-	-	-	-	-	-
9 ~ 10	-	-	73.8	1.0	-	-	8.5	1.7	35 ~ 36	-	-	-	-	-	-	-	-
11 ~ 12	-	-	71.2	1.0	-	-	9.0	1.8	36 ~ 37	-	-	-	-	-	-	-	-
12 ~ 13	-	-	91.2	1.0	-	-	8.1	1.6	37 ~ 38	-	-	-	-	-	-	-	-
13 ~ 14	-	-	91.2	1.0	-	-	8.0	1.6	38 ~ 39	-	-	100.0	1.00	-	-	11.7	2.4
14 ~ 15	-	-	100.0	1.0	-	-	8.5	1.7	39 ~ 40	131.1	1.0	100.0	1.00	-	-	12.5	2.5
15 ~ 16	-	-	100.0	1.0	-	-	9.6	1.9									
16 ~ 17	-	-	95.1	1.0	-	-	9.6	1.9									
17 ~ 18	-	-	95.1	1.0	-	-	12.2	2.5									
18 ~ 19	-	-	65.2	1.0	-	-	8.6	1.7									
19 ~ 20	-	-	75.5	1.0	-	-	8.4	1.7									
20 ~ 21	-	-	75.5	1.0	-	-	8.4	1.7									
21 ~ 22	-	-	-	-	-	-	-	-									
22 ~ 23	-	-	-	-	-	-	-	-									
24 ~ 25	-	-	71.7	1.0	-	-	9.5	1.9									