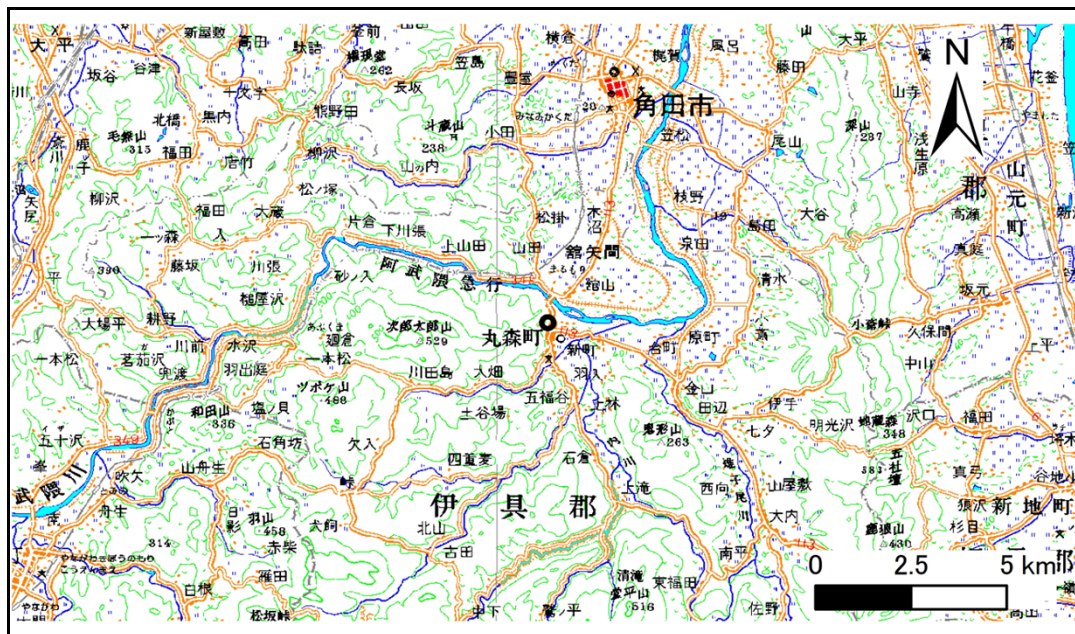


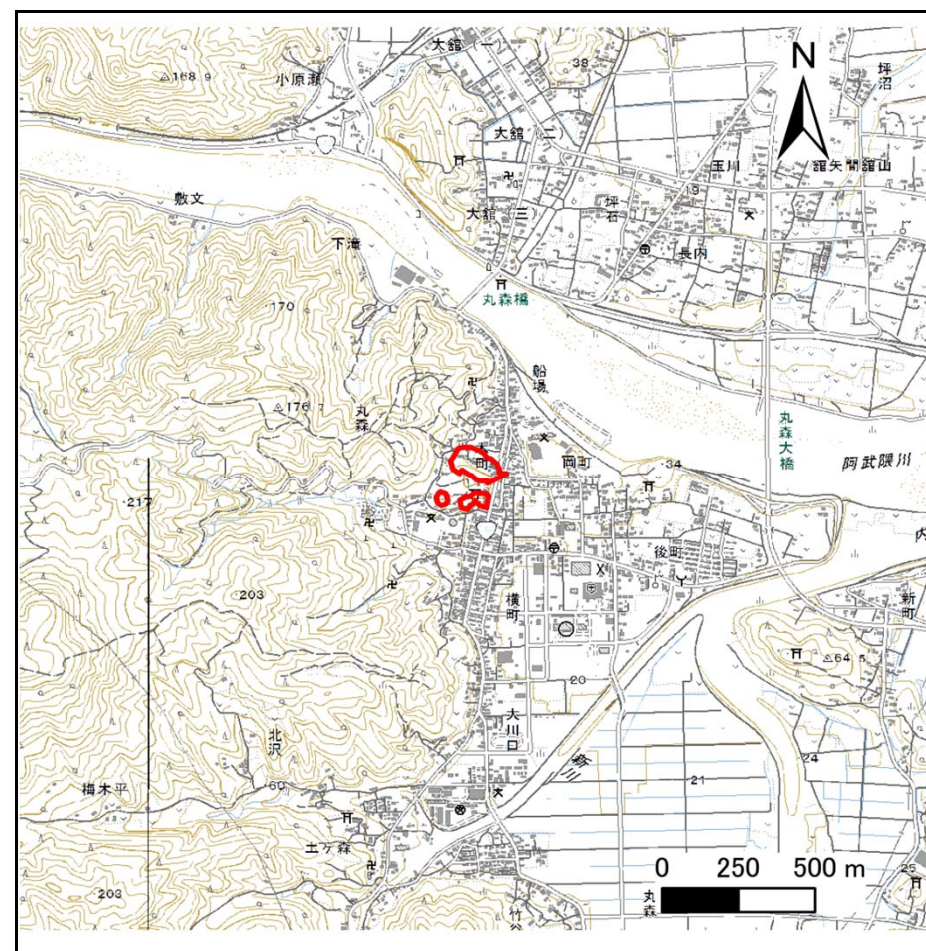
土砂災害警戒区域等の指定の告示に係る図書(その1)

告示番号	宮城県告示第306号
告示年月日	平成29年3月28日

自然現象の種類	急傾斜地の崩壊
箇所番号	I-自-1165
箇所名	高畑
所在地	伊具郡丸森町字高畑
調査機関	宮城県大河原土木事務所



位置図(S=1:200,000)



位置図(S=1:25,000)

宮城県

「この地図は、国土地理院長の承認を得て、同院発行の数値地図20000(地図画像)及び数値地図25000(地図画像)を複製したものである。(承認番号 平28情複、第1341号)」

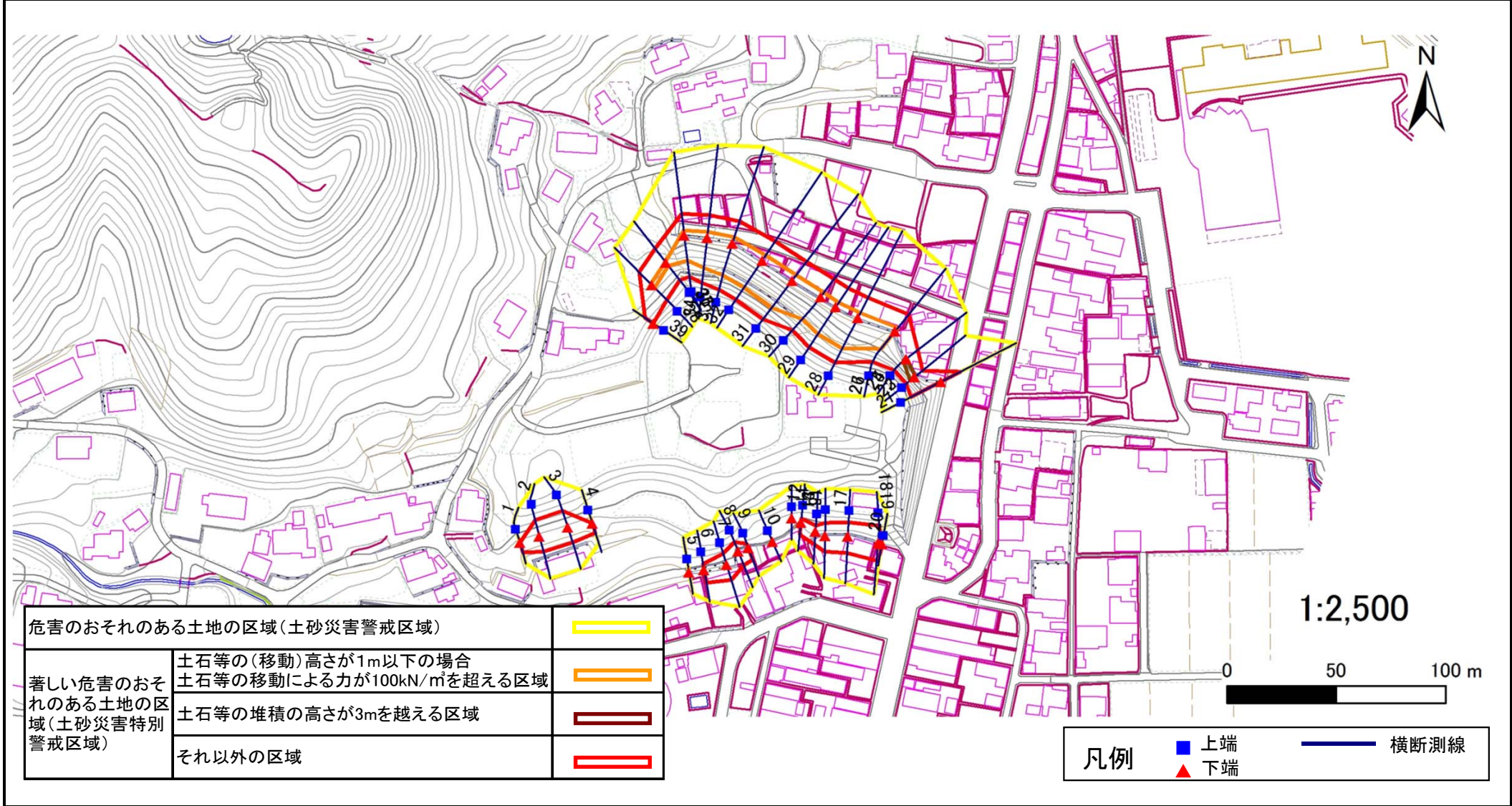
土砂災害警戒区域等の指定の告示に係る図書(その2)

告示番号	宮城県告示第306号
告示年月日	平成29年3月28日

危害のおそれのある土地、著しい危害のおそれのある土地の設定図

調査年度 平成28年度

急傾斜地の位置	箇所番号	I-自-1165	箇所名	高畑	所在地	伊具郡丸森町字高畑
---------	------	----------	-----	----	-----	-----------



土砂災害警戒区域等の指定の告示に係る図書(その3)

告示番号	宮城県告示第306号
告示年月日	平成29年3月28日

建築物に作用すると想定される衝撃に関する事項

急 傾 斜 地 の 位 置		箇所番号		I-自-1165		箇所名		高畑		所在地		伊具郡丸森町字高畑					
横断測線の区間	土石等の移動により建築物の地上部に作用すると想定される力				土石等の堆積により建築物の地上部に作用すると想定される力				横断測線の区間	土石等の移動により建築物の地上部に作用すると想定される力				土石等の堆積により建築物の地上部に作用すると想定される力			
	土石等の(移動)高さが1m以下の場合、土石等の移動による力が100kN/m ² を超える区域		それ以外の区域		土石等の堆積の高さが3mを超える区域		それ以外の区域			土石等の(移動)高さが1m以下の場合、土石等の移動による力が100kN/m ² を超える区域		それ以外の区域		土石等の堆積の高さが3mを超える区域		それ以外の区域	
	力の大きさのうち最大のもの(kN/m ²)	土石等の高さ(m)	力の大きさのうち最大のもの(kN/m ²)	土石等の高さ(m)	力の大きさのうち最大のもの(kN/m ²)	土石等の高さ(m)	力の大きさのうち最大のもの(kN/m ²)	土石等の高さ(m)		力の大きさのうち最大のもの(kN/m ²)	土石等の高さ(m)	力の大きさのうち最大のもの(kN/m ²)	土石等の高さ(m)	力の大きさのうち最大のもの(kN/m ²)	土石等の高さ(m)	力の大きさのうち最大のもの(kN/m ²)	土石等の高さ(m)
1 ~ 2	-	-	94.3	1.0	-	-	10.4	2.1	22 ~ 23	-	-	58.9	1.0	17.7	3.5	15.2	3.0
2 ~ 3	-	-	94.3	1.0	-	-	10.4	2.1	23 ~ 24	-	-	58.9	1.0	17.7	3.5	15.2	3.0
3 ~ 4	-	-	92.4	1.0	-	-	10.2	2.1	24 ~ 25	-	-	85.2	1.0	16.2	3.2	15.2	3.0
									25 ~ 26	-	-	100.0	1.0	-	-	15.2	3.0
5 ~ 6	-	-	-	-	-	-	-	-	26 ~ 27	132.0	1.0	100.0	1.0	-	-	11.8	2.3
6 ~ 7	-	-	94.0	1.0	-	-	9.5	1.9	27 ~ 28	140.8	1.0	100.0	1.0	-	-	13.6	2.7
7 ~ 8	-	-	94.0	1.0	-	-	9.5	1.9	28 ~ 29	140.8	1.0	100.0	1.0	-	-	13.6	2.7
8 ~ 9	-	-	88.9	1.0	-	-	9.6	1.9	29 ~ 30	139.8	1.0	100.0	1.0	-	-	12.2	2.4
9 ~ 10	-	-	-	-	-	-	-	-	30 ~ 31	147.6	1.0	100.0	1.0	-	-	14.9	3.0
10 ~ 11	-	-	-	-	-	-	-	-	31 ~ 32	147.6	1.0	100.0	1.0	-	-	14.9	3.0
11 ~ 12	-	-	-	-	-	-	-	-	32 ~ 33	146.0	1.0	100.0	1.0	-	-	14.7	2.9
12 ~ 13	-	-	77.0	1.0	-	-	9.3	1.9	33 ~ 34	144.1	1.0	100.0	1.0	-	-	14.1	2.8
13 ~ 14	-	-	77.0	1.0	-	-	9.3	1.9	34 ~ 35	139.5	1.0	100.0	1.0	-	-	11.9	2.4
14 ~ 15	-	-	95.0	1.0	-	-	9.3	1.9	35 ~ 36	133.0	1.0	100.0	1.0	-	-	11.6	2.3
15 ~ 16	-	-	95.0	1.0	-	-	8.9	1.8	36 ~ 37	133.0	1.0	100.0	1.0	-	-	11.6	2.3
16 ~ 17	-	-	99.0	1.0	-	-	9.4	1.9	37 ~ 38	107.2	1.0	100.0	1.0	-	-	10.8	2.2
17 ~ 18	-	-	100.0	1.0	-	-	9.4	1.9	38 ~ 39	-	-	100.0	1.0	-	-	10.8	2.2
18 ~ 19	106.4	1.0	100.0	1.0	-	-	11.6	2.3									
19 ~ 20	-	-	100.0	1.0	-	-	11.6	2.3									
21 ~ 22	-	-	100.0	1.0	-	-	15.2	3.0									