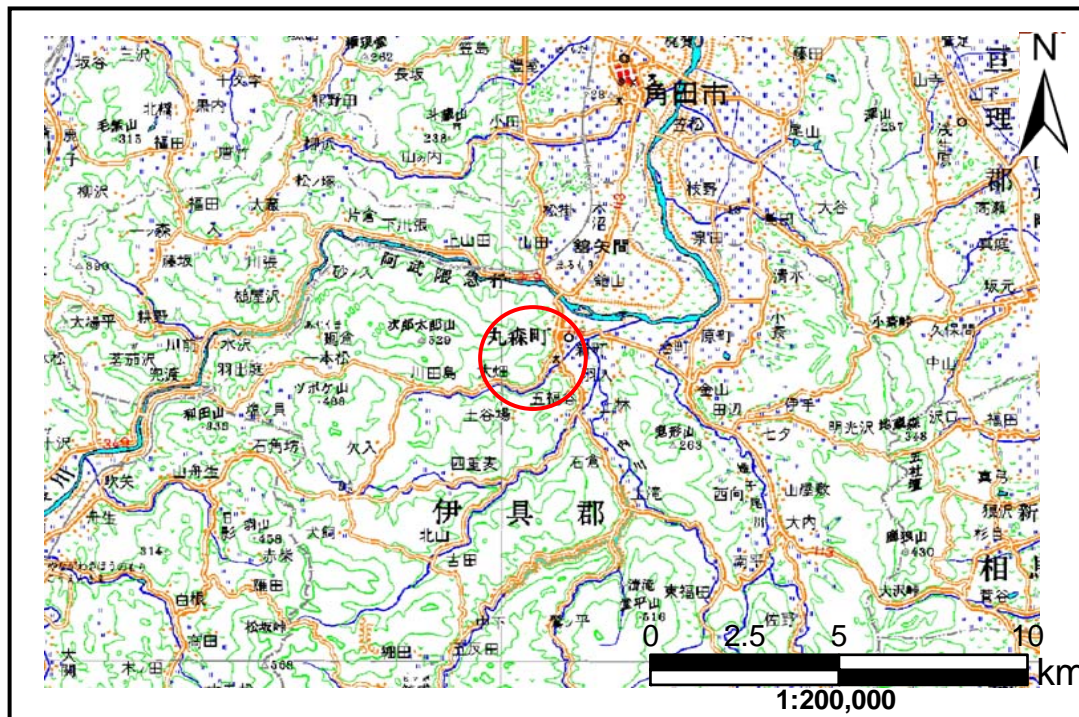


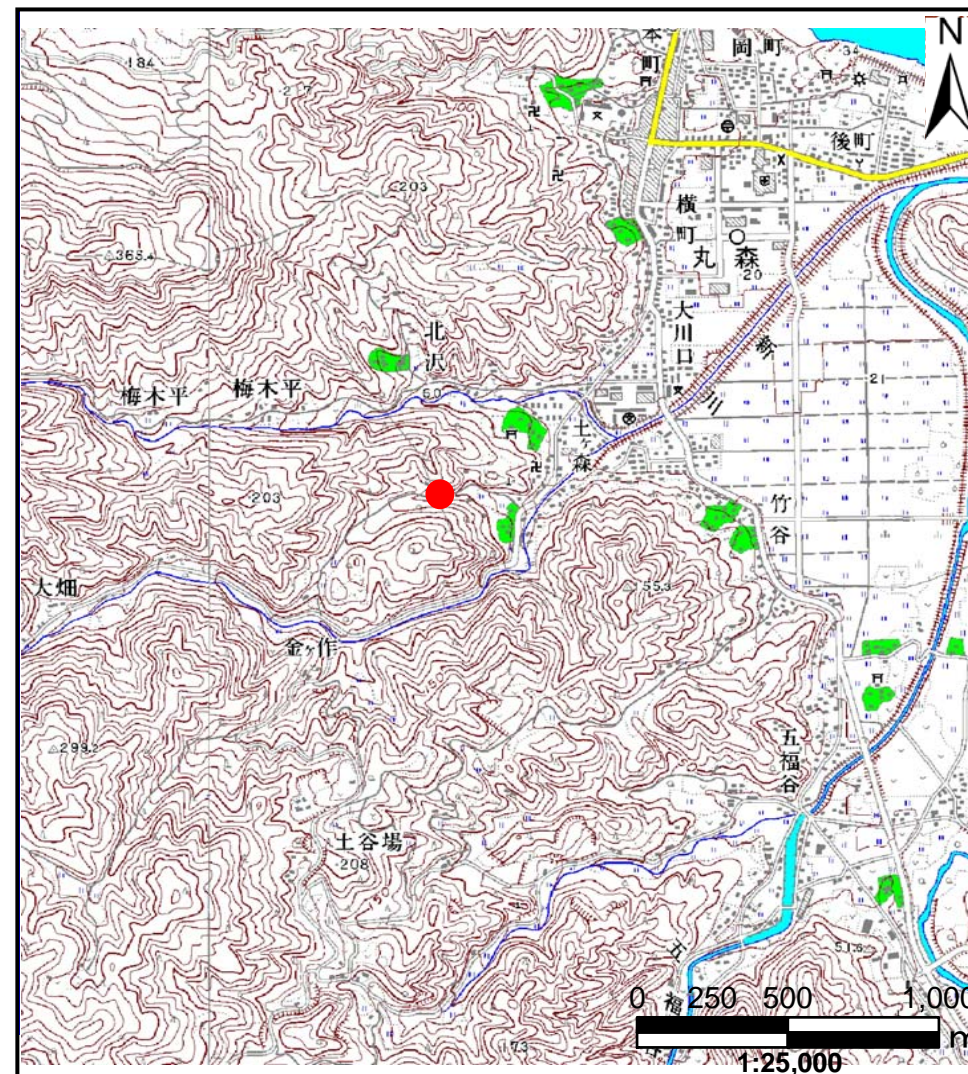
土砂災害警戒区域等の指定の告示に係る図書(その1)

告示番号	宮城県告示第1002号
告示年月日	平成22年10月26日

自然現象の種類	土石流
溪流番号	1-41-135-1(1214100135-1)
水系名	阿武隈川
河川名	新川
溪流名	土ヶ森沢2
所在地	伊具郡丸森町字土ヶ森、由縄坂
調査機関	宮城県大河原土木事務所



位置図(S=1:200,000)



概況図(S=1:25,000)

この地図は、国土地理院長の承認を得て、同院発行の数値地図20000(地図画像)及び数値地図25000(地図画像)を複製したものである。(承認番号 平22業複、第91号)

土砂災害警戒区域等の指定の告示に係る図書(その2)

告示番号	宮城県告示第1002号
告示年月日	平成22年10月26日
調査年度	平成21年度

危害のおそれのある土地の区域、著しい危害のおそれのある土地の区域の設定図

溪流の位置	溪流番号	1-41-135-1(1214100135-1)	溪流名	土ヶ森沢2	所在地	伊具郡丸森町字土ヶ森、由縄坂
-------	------	--------------------------	-----	-------	-----	----------------

