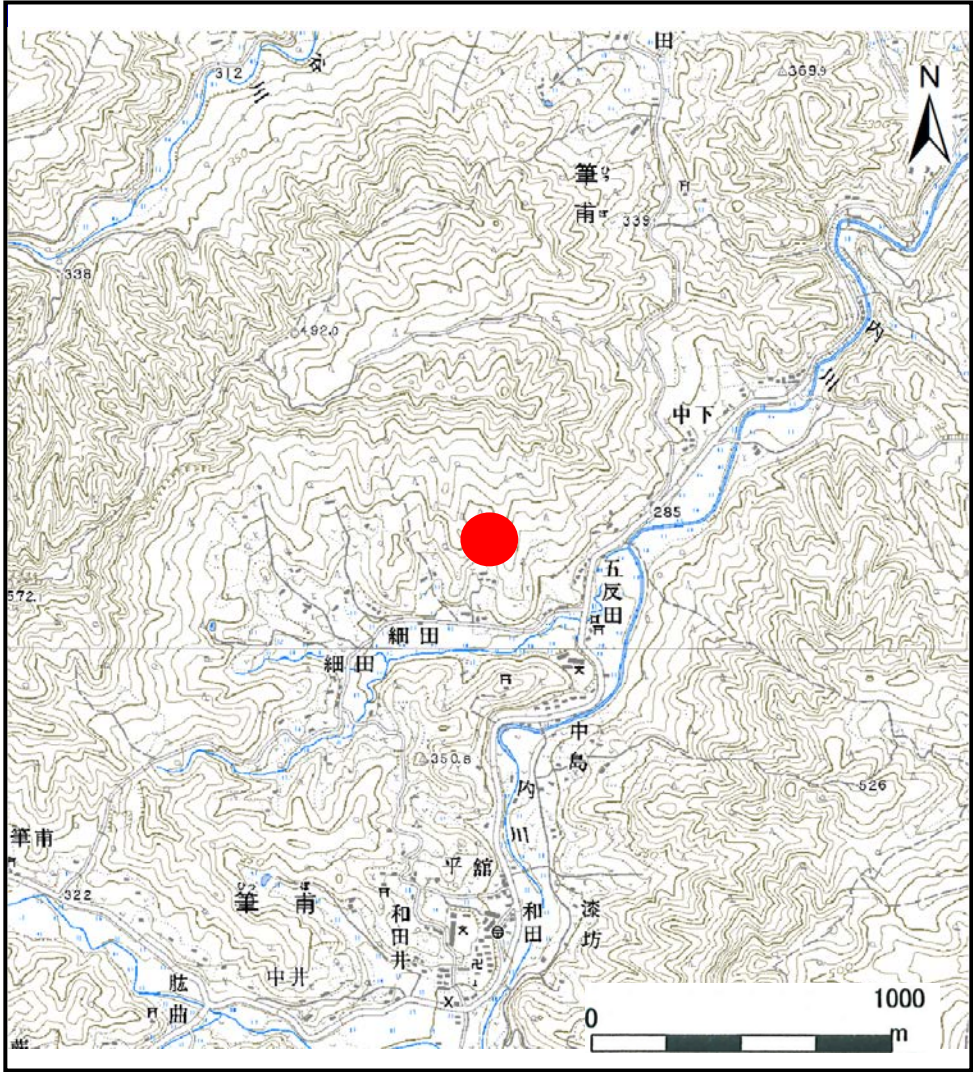


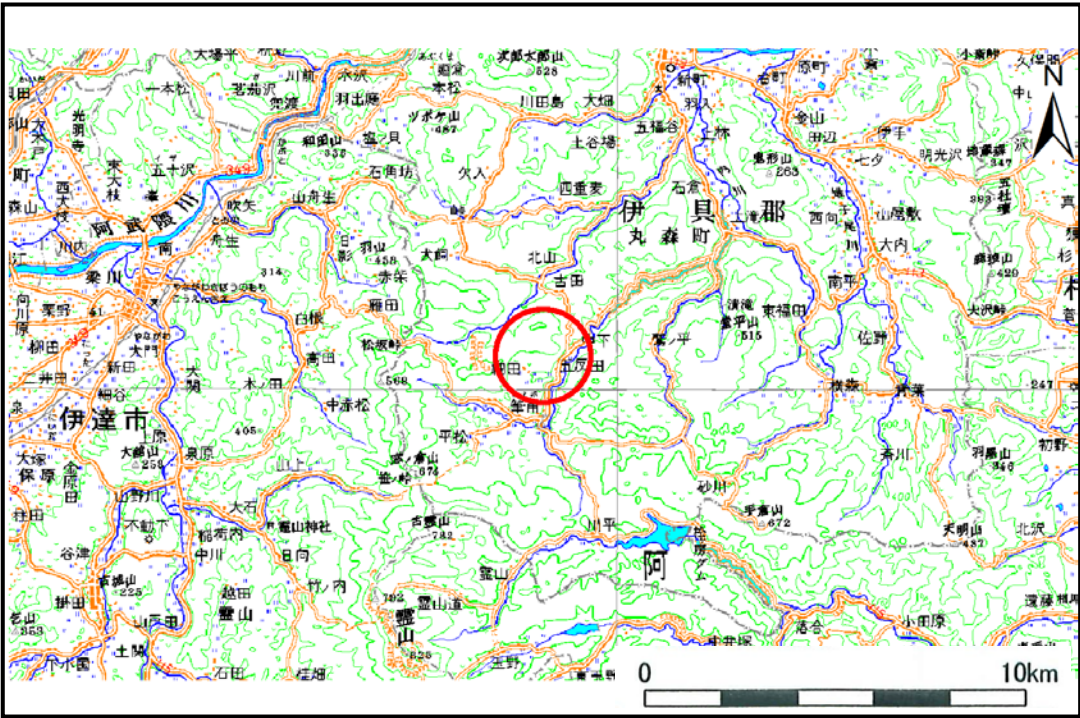
# 土砂災害警戒区域等の指定の告示に係る図書(その1)

告示番号	宮城県告示第833号
告示年月日	平成28年10月11日

自然現象の種類	土石流
溪流番号	1-41-089(1214100089)
水系名	阿武隈川
河川名	内川
溪流名	清水沢2
所在地	伊具郡丸森町筆甫字清水
調査機関	宮城県大河原土木事務所



位置図(S=1:25,000)



位置図(S=1:200,000)

この地図は、国土地理院長の承認を得て、同院発行の数値地図 20000(地図画像)及び数値地図 25000(地図画像)を複製したものである。(承認番号 平27情複、第1003号) 宮城県

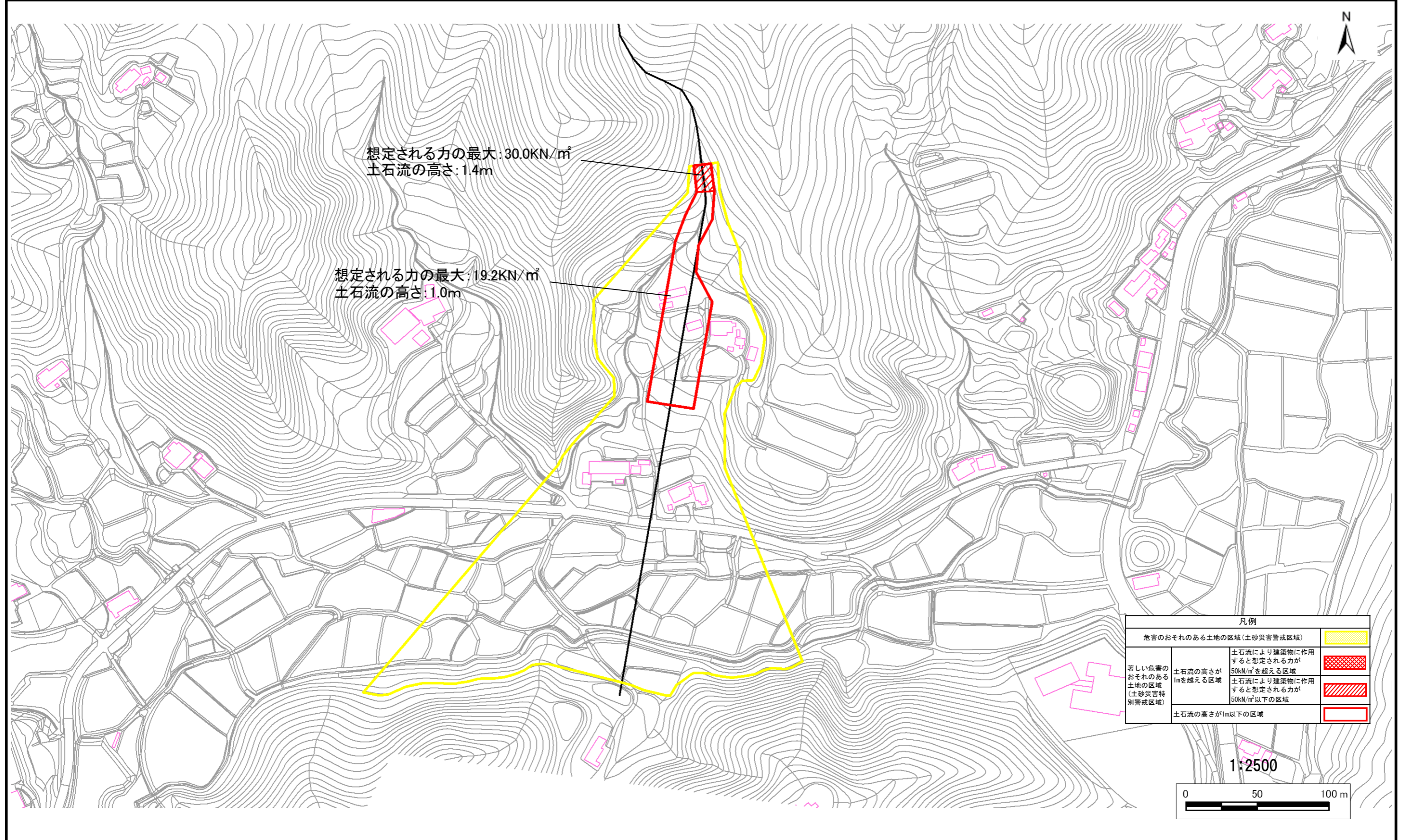
# 土砂災害警戒区域等の指定の告示に係る図書（その2）

告示番号	宮城県告示第833号
告示年月日	平成28年10月11日

危害のおそれのある土地の区域、著しい危害のおそれのある土地の区域の設定図

調査年度	平成27年度
------	--------

溪 流 の 位 置	溪流番号	1-41-089(1214100089)	溪流名	清水沢2	所在地	伊具郡丸森町筆甫字清水
-----------	------	----------------------	-----	------	-----	-------------



凡例	
危害のおそれのある土地の区域(土砂災害警戒区域)	
著しい危害のおそれのある土地の区域(土砂災害特別警戒区域)	土石流により建築物に作用すると想定される力が50kN/m <sup>2</sup> を超える区域
	土石流により建築物に作用すると想定される力が50kN/m <sup>2</sup> 以下の区域
土石流の高さが1m以下の区域	

