

土砂災害警戒区域等の指定の告示に係る図書(その1)

| | |
|-------|-------------|
| 告示番号 | 宮城県告示第1053号 |
| 告示年月日 | 平成26年12月26日 |

| | |
|---------|----------------------|
| 自然現象の種類 | 急傾斜地の崩壊 |
| 箇所番号 | Ⅱ-自-0347(1321000347) |
| 箇所名 | 片倉 |
| 所在地 | 伊具郡丸森町大張川張字深掘 |
| 調査機関 | 宮城県大河原土木事務所 |



位置図 (S=1:200,000)



位置図 (S=1:25,000)

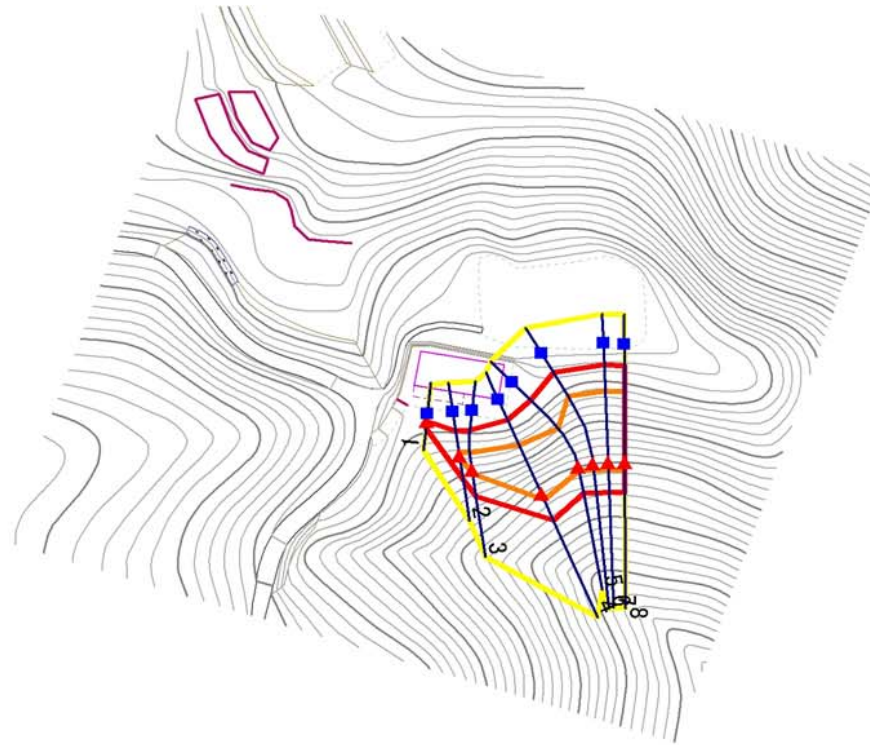
この地図は、国土地理院長の承認を得て、同院発行の数値地図200000(地図画像)及び数値地図25000(地図画像)を複製したものである。(承認番号 平24情複、第888号)

土砂災害警戒区域等の指定の告示に係る図書(その2)

| | |
|-------|-------------|
| 告示番号 | 宮城県告示第1053号 |
| 告示年月日 | 平成26年12月26日 |

| | |
|------|--------|
| 調査年度 | 平成23年度 |
|------|--------|

| | | | | | | |
|---------|------|-----------------------|-----|----|-----|---------------|
| 急傾斜地の位置 | 箇所番号 | II-自-0347(1321000347) | 箇所名 | 片倉 | 所在地 | 伊具郡丸森町大張川張字深掘 |
|---------|------|-----------------------|-----|----|-----|---------------|

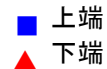


1:2,500



| | | |
|-------------------------------|--------------------------------------------------------------|--|
| 危害のおそれのある土地の区域(土砂災害警戒区域) | | |
| 著しい危害のおそれのある土地の区域(土砂災害特別警戒区域) | 土石等の(移動)高さが1m以下の場合 土石等の移動による力が100kN/m ² を超える区域 | |
| | 土石等の堆積の高さが3mを超える区域 | |
| それ以外の区域 | | |

凡例



横断測線

