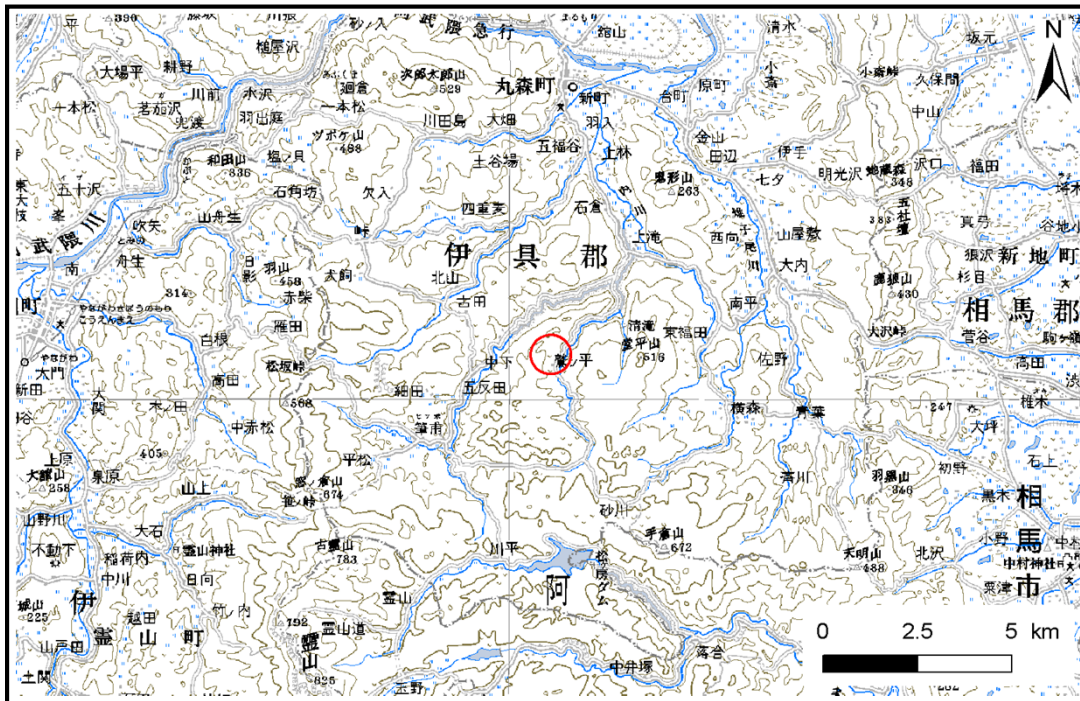


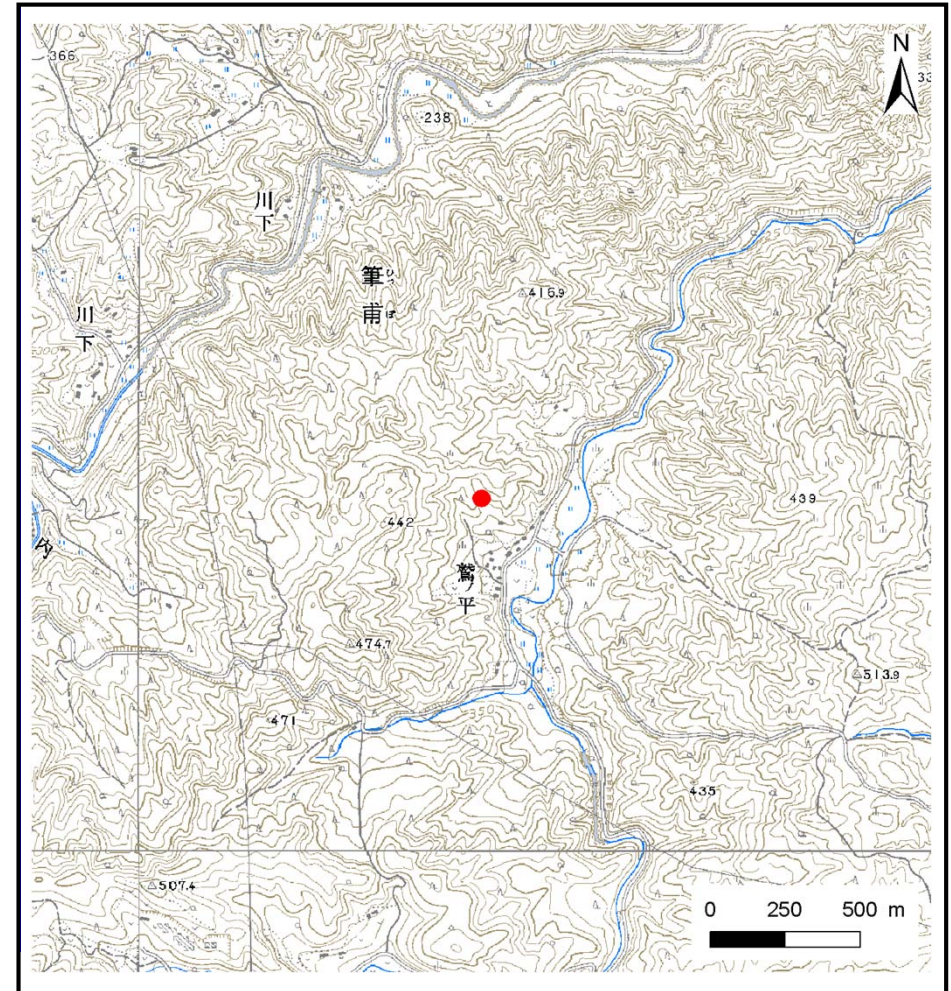
土砂災害警戒区域等の指定の告示に係る図書(その1)

告示番号	宮城県告示第1053号
告示年月日	平成26年12月26日

自然現象の種類	土石流
溪流番号	1-41-067-2(1214100067-2)
水系名	阿武隈川
河川名	内川
溪流名	鷲平下沢2
所在地	伊具郡丸森町筆甫字鷲平下
調査機関	宮城県大河原土木事務所



位置図(S=1:200,000)



位置図(S=1:25,000)

この地図は、国土地理院長の承認を得て、同院発行の数値地図20000(地図画像)及び数値地図25000(地図画像)を複製したものである。(承認番号 平24情複、第888号)

宮城県

土砂災害警戒区域等の指定の告示に係る図書(その2)

告示番号	宮城県告示第1053号
告示年月日	平成26年12月26日

調査年度	平成23年度
------	--------

渓流の位置	渓流番号	1-41-067-2(1214100067-2)	渓流名	鷲平下沢2	所在地	伊具郡丸森町筆甫字鷲平下
-------	------	--------------------------	-----	-------	-----	--------------

