

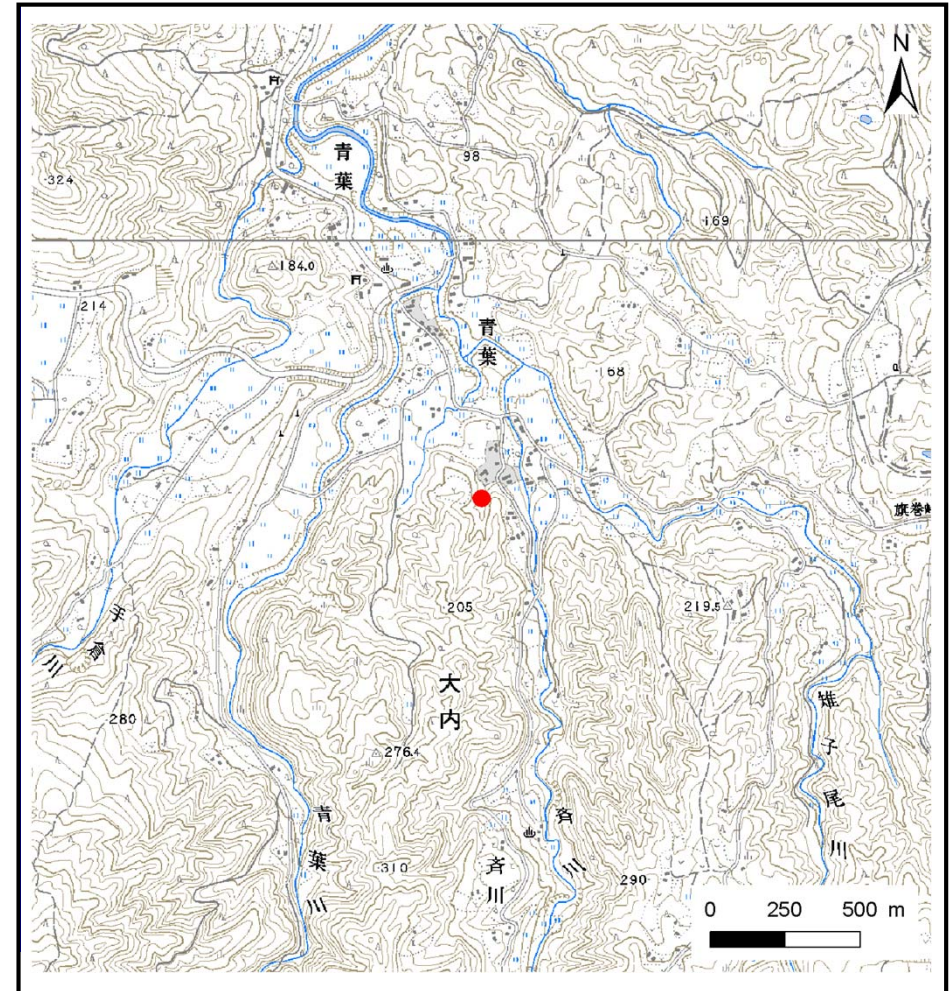
土砂災害警戒区域等の指定の告示に係る図書(その1)

告示番号	宮城県告示第1053号
告示年月日	平成26年12月26日

自然現象の種類	土石流
溪流番号	1-41-015(1214100015)
水系名	阿武隈川
河川名	雉子尾川
溪流名	日向沢
所在地	伊具郡丸森町大内字青葉南
調査機関	宮城県大河原土木事務所



位置図(S=1:200,000)



位置図(S=1:25,000)

この地図は、国土地理院長の承認を得て、同院発行の数値地図20000(地図画像)及び数値地図25000(地図画像)を複製したものである。(承認番号 平24情複、第888号)

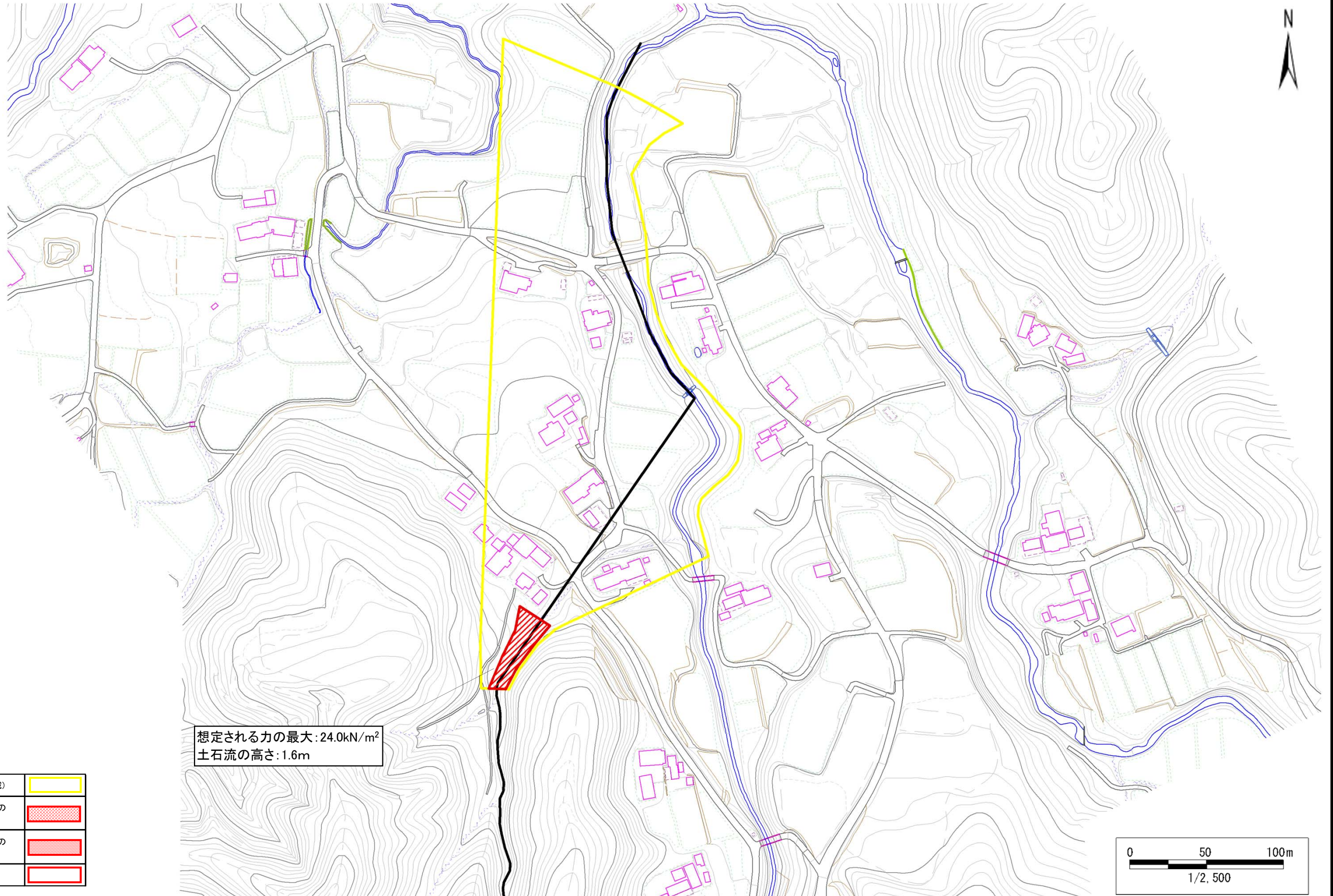
宮城県

土砂災害警戒区域等の指定の告示に係る図書(その2)

告示番号	宮城県告示第1053号
告示年月日	平成26年12月26日

調査年度	平成23年度
所在地	伊具郡丸森町大内字青葉南

溪流の位置	溪流番号	1-41-015(1214100015)	溪流名	日向沢	所在地	伊具郡丸森町大内字青葉南
-------	------	----------------------	-----	-----	-----	--------------



凡例

危険のおそれのある土地の区域(土砂災害警戒区域)		
著しい危害のおそれのある土地の区域(土砂災害特別警戒区域)	土石流の高さが1mを超える場合、土石等の移動による力が50kN/m2を超える区域	
	土石流の高さが1mを超える場合、土石等の移動による力が50kN/m2を超えない区域	
	土石流の高さが1mを超えない区域	

想定される力の最大: 24.0kN/m²
土石流の高さ: 1.6m