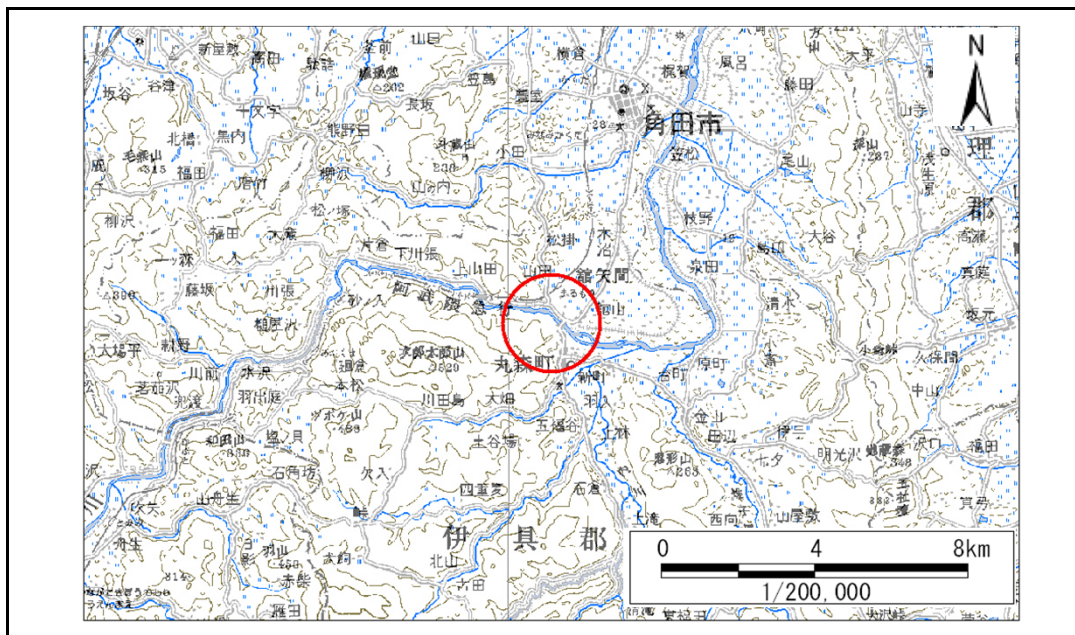


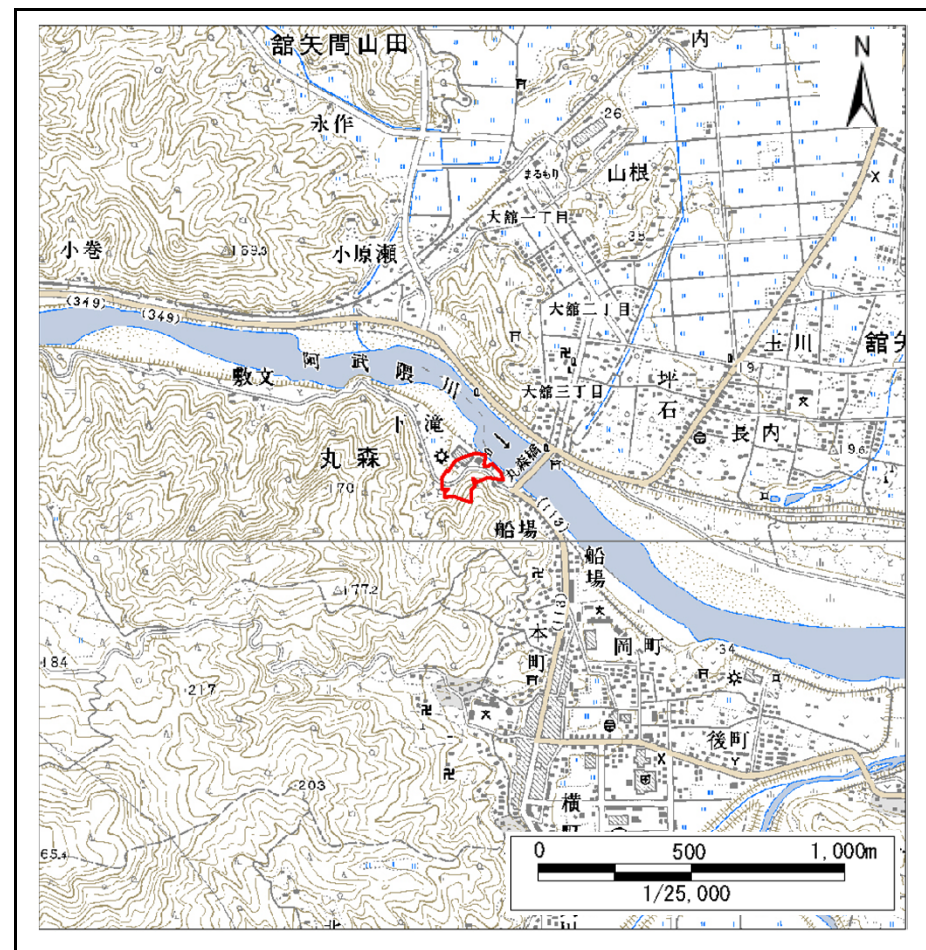
土砂災害警戒区域等の指定の告示に係る図書(その1)

告示番号	宮城県告示第597号
告示年月日	平成24年7月24日

自然現象の種類	急傾斜地の崩壊
箇所番号	I-人-0020(1312000020)
箇所名	下滝南
所在地	伊具郡丸森町字下滝,下滝南,船場
調査機関	宮城県大河原土木事務所



位置図(S=1:200,000)



位置図(S=1:25,000)

宮城県

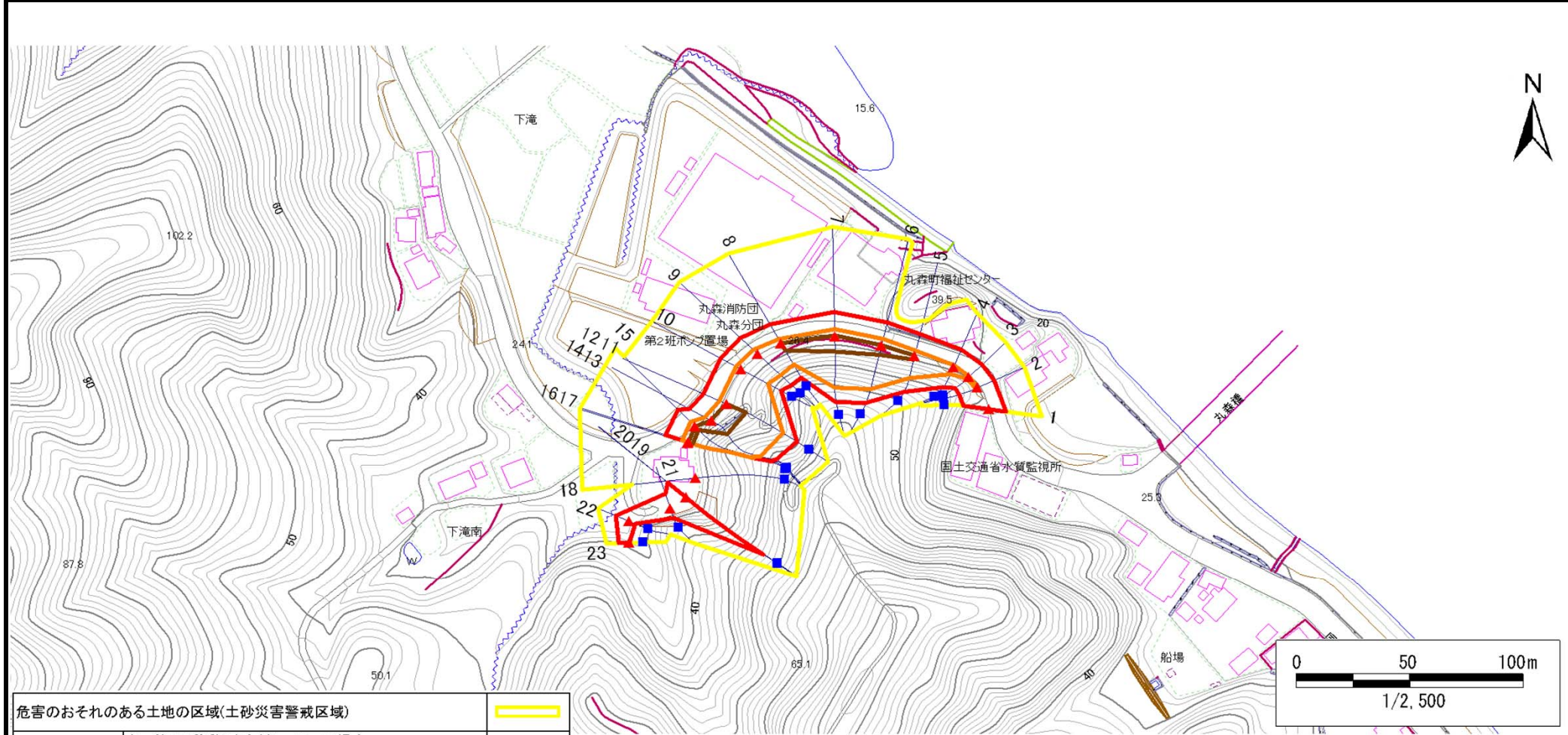
この地図は、国土地理院長の承認を得て、同院発行の数値地図200000(地図画像)及び数値地図25000(地図画像)を複製したものです。(承認番号 平23情複、第421号)

土砂災害警戒区域等の指定の告示に係る図書(その2)

告示番号	宮城県告示第597号
告示年月日	平成24年7月24日

調査年度	平成22年度
------	--------

急傾斜地の位置	箇所番号	I-人-0020(1312000020)	箇所名	下滝南	所在地	伊具郡丸森町字下滝, 下滝南, 船場
---------	------	----------------------	-----	-----	-----	--------------------



危害のおそれのある土地の区域(土砂災害警戒区域)	
著しい危害のおそれのある土地の区域(土砂災害特別警戒区域)	土石等の(移動)高さが1m以下の場合、 土石等の移動による力が100kN/m ³ を超える区域
	土石等の堆積の高さが3mを超える区域
	それ以外の区域

凡例	■ 上端	— 横断測線
	▲ 下端	

土砂災害警戒区域等の指定の告示に係る図書(その3)

告示番号	宮城県告示第597号
告示年月日	平成24年7月24日

急傾斜地の位置	箇所番号	I-人-0020(1312000020)	箇所名	下滝南	所在地	伊具郡丸森町字下滝,下滝南,船場
---------	------	----------------------	-----	-----	-----	------------------

横断測線の区間	土石等の移動により建築物の地上部に作用すると想定される力				土石等の堆積により建築物の地上部に作用すると想定される力				横断測線の区間	土石等の移動により建築物の地上部に作用すると想定される力				土石等の堆積により建築物の地上部に作用すると想定される力			
	土石等の(移動)高さが1m以下の場合、土石等の移動による力が100kN/m ² を超える区域		それ以外の区域		土石等の堆積の高さが3mを超える区域		それ以外の区域			土石等の(移動)高さが1m以下の場合、土石等の移動による力が100kN/m ² を超える区域		それ以外の区域		土石等の堆積の高さが3mを超える区域		それ以外の区域	
	力の大きさのうち最大のもの(kN/m ²)	土石等の高さ(m)	力の大きさのうち最大のもの(kN/m ²)	土石等の高さ(m)	力の大きさのうち最大のもの(kN/m ²)	土石等の高さ(m)	力の大きさのうち最大のもの(kN/m ²)	土石等の高さ(m)		力の大きさのうち最大のもの(kN/m ²)	土石等の高さ(m)	力の大きさのうち最大のもの(kN/m ²)	土石等の高さ(m)	力の大きさのうち最大のもの(kN/m ²)	土石等の高さ(m)	力の大きさのうち最大のもの(kN/m ²)	土石等の高さ(m)
1 ~ 2	-	-	100.0	1.0	-	-	10.9	2.2									
2 ~ 3	104.3	1.0	100.0	1.0	-	-	11.3	2.3									
3 ~ 4	114.2	1.0	100.0	1.0	-	-	11.5	2.3									
4 ~ 5	137.4	1.0	100.0	1.0	-	-	15.2	3.0									
5 ~ 6	152.5	1.0	100.0	1.0	16.2	3.2	15.2	3.0									
6 ~ 7	155.2	1.0	100.0	1.0	16.8	3.4	15.2	3.0									
7 ~ 8	155.2	1.0	100.0	1.0	16.8	3.4	15.2	3.0									
8 ~ 9	144.0	1.0	100.0	1.0	-	-	15.2	3.0									
9 ~ 10	144.0	1.0	100.0	1.0	-	-	14.8	3.0									
10 ~ 11	153.5	1.0	100.0	1.0	-	-	15.2	3.0									
11 ~ 12	153.5	1.0	100.0	1.0	16.0	3.2	15.2	3.0									
12 ~ 13	154.6	1.0	100.0	1.0	16.1	3.2	15.2	3.0									
13 ~ 14	154.6	1.0	100.0	1.0	16.1	3.2	15.2	3.0									
14 ~ 15	154.6	1.0	100.0	1.0	16.1	3.2	15.2	3.0									
15 ~ 16	147.5	1.0	100.0	1.0	15.4	3.1	15.2	3.0									
16 ~ 17	-	-	-	-	-	-	-	-									
17 ~ 18	-	-	-	-	-	-	-	-									
18 ~ 19	-	-	-	-	-	-	-	-									
19 ~ 20	-	-	-	-	-	-	-	-									
20 ~ 21	-	-	100.0	1.0	-	-	15.0	3.0									
21 ~ 22	-	-	88.7	1.0	-	-	9.9	2.0									
22 ~ 23	-	-	79.2	1.0	-	-	9.2	1.9									