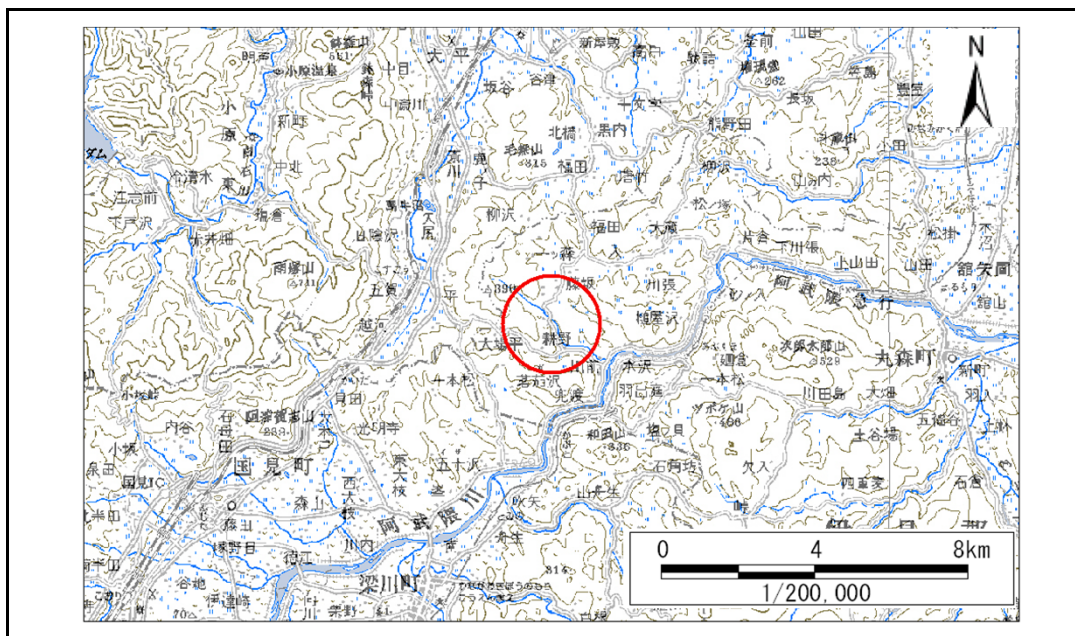


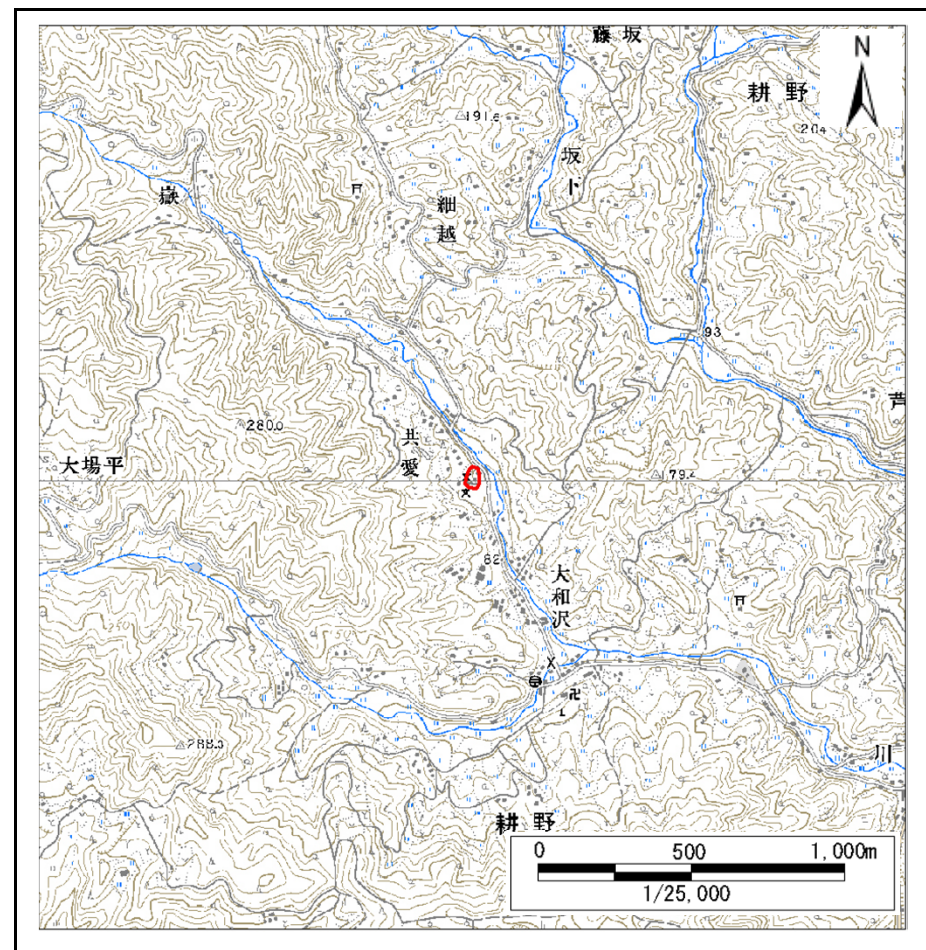
土砂災害警戒区域等の指定の告示に係る図書(その1)

告示番号	宮城県告示第597号
告示年月日	平成24年7月24日

自然現象の種類	急傾斜地の崩壊
箇所番号	I-自-1164(1311001164)
箇所名	白五郎
所在地	伊具郡丸森町耕野字入大,白五郎
調査機関	宮城県大河原土木事務所



位置図(S=1:200,000)



位置図(S=1:25,000)

宮城県

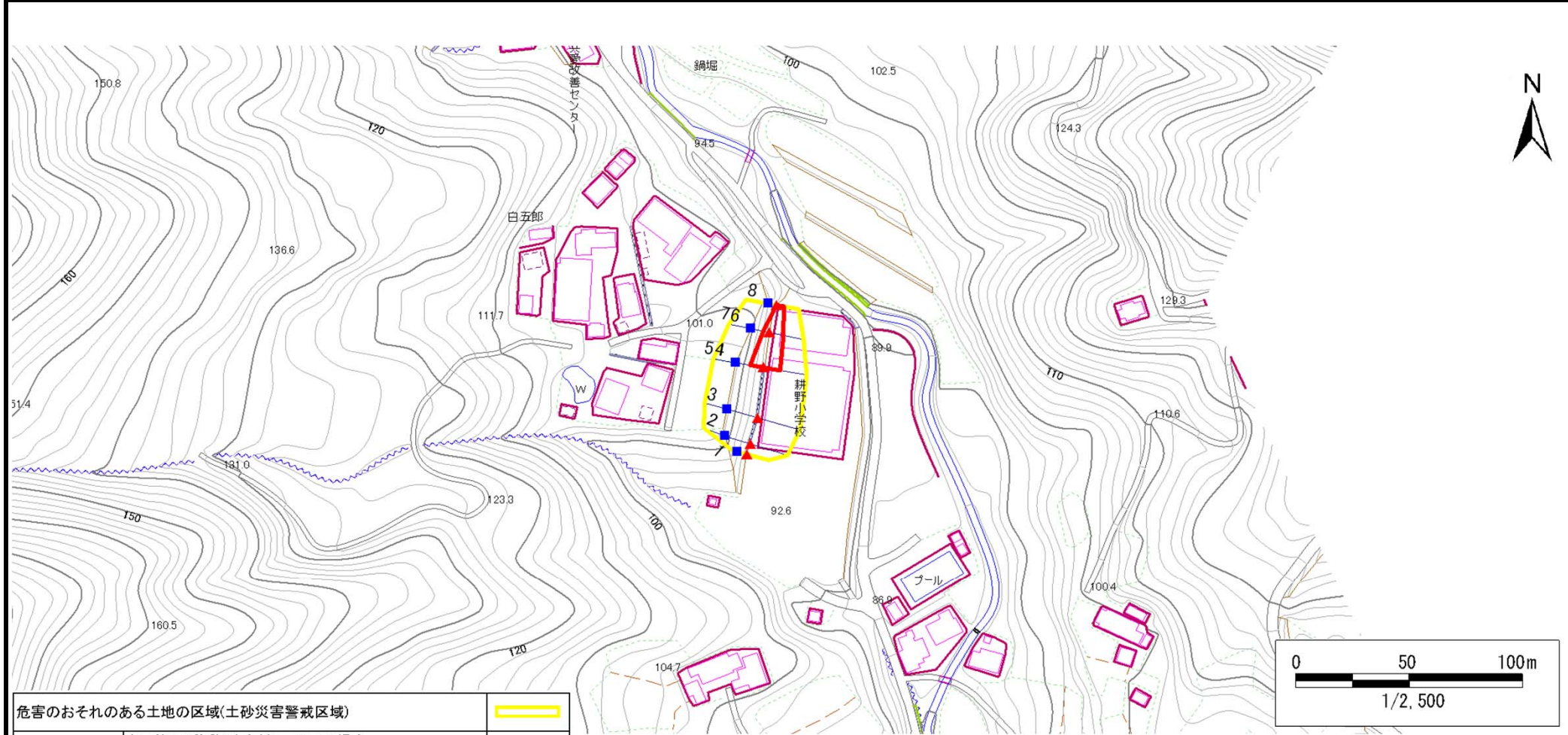
この地図は、国土地理院長の承認を得て、同院発行の数値地図200000(地図画像)及び数値地図25000(地図画像)を複製したものです。(承認番号 平23情複、第421号)

土砂災害警戒区域等の指定の告示に係る図書(その2)

告示番号	宮城県告示第597号
告示年月日	平成24年7月24日

調査年度	平成22年度
------	--------

急傾斜地の位置	箇所番号	I-自-1164(1311001164)	箇所名	白五郎	所在地	伊具郡丸森町耕野字入大,白五郎
---------	------	----------------------	-----	-----	-----	-----------------



危害のおそれのある土地の区域(土砂災害警戒区域)	[Yellow line]
著しい危害のおそれのある土地の区域(土砂災害特別警戒区域)	[Orange line]
	[Red line]
それ以外の区域	[White line]

凡例	■ 上端	— 横断測線
	▲ 下端	

土砂災害警戒区域等の指定の告示に係る図書(その3)

告示番号	宮城県告示第597号
告示年月日	平成24年7月24日

急傾斜地の位置	箇所番号	I-自-1164(1311001164)	箇所名	白五郎	所在地	伊具郡丸森町耕野字入大,白五郎
---------	------	----------------------	-----	-----	-----	-----------------

横断測線の区間	土石等の移動により建築物の地上部に作用すると想定される力				土石等の堆積により建築物の地上部に作用すると想定される力				横断測線の区間	土石等の移動により建築物の地上部に作用すると想定される力				土石等の堆積により建築物の地上部に作用すると想定される力			
	土石等の(移動)高さが1m以下の場合、土石等の移動による力が100kN/m ² を超える区域		それ以外の区域		土石等の堆積の高さが3mを超える区域		それ以外の区域			土石等の(移動)高さが1m以下の場合、土石等の移動による力が100kN/m ² を超える区域		それ以外の区域		土石等の堆積の高さが3mを超える区域		それ以外の区域	
	力の大きさのうち最大のもの (kN/m ²)	土石等の高さ (m)	力の大きさのうち最大のもの (kN/m ²)	土石等の高さ (m)	力の大きさのうち最大のもの (kN/m ²)	土石等の高さ (m)	力の大きさのうち最大のもの (kN/m ²)	土石等の高さ (m)		力の大きさのうち最大のもの (kN/m ²)	土石等の高さ (m)	力の大きさのうち最大のもの (kN/m ²)	土石等の高さ (m)	力の大きさのうち最大のもの (kN/m ²)	土石等の高さ (m)	力の大きさのうち最大のもの (kN/m ²)	土石等の高さ (m)
1 ~ 2	-	-	-	-	-	-	-	-									
2 ~ 3	-	-	-	-	-	-	-	-									
3 ~ 4	-	-	-	-	-	-	-	-									
4 ~ 5	-	-	-	-	-	-	-	-									
5 ~ 6	-	-	94.4	1.0	-	-	9.4	1.9									
6 ~ 7	-	-	78.6	1.0	-	-	9.4	1.9									
7 ~ 8	-	-	78.6	1.0	-	-	11.2	2.3									