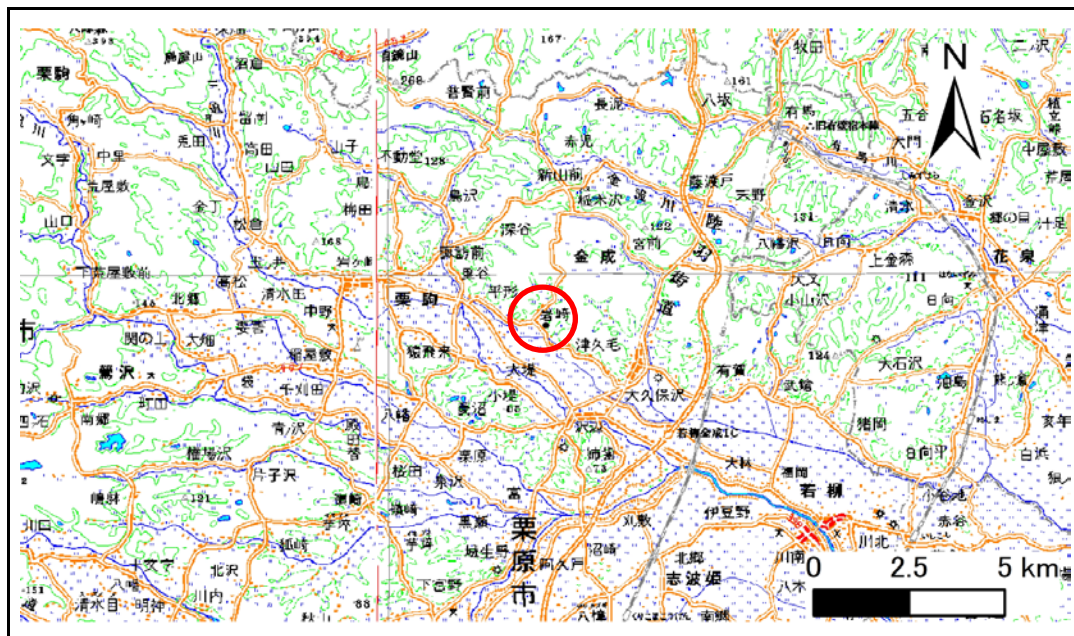


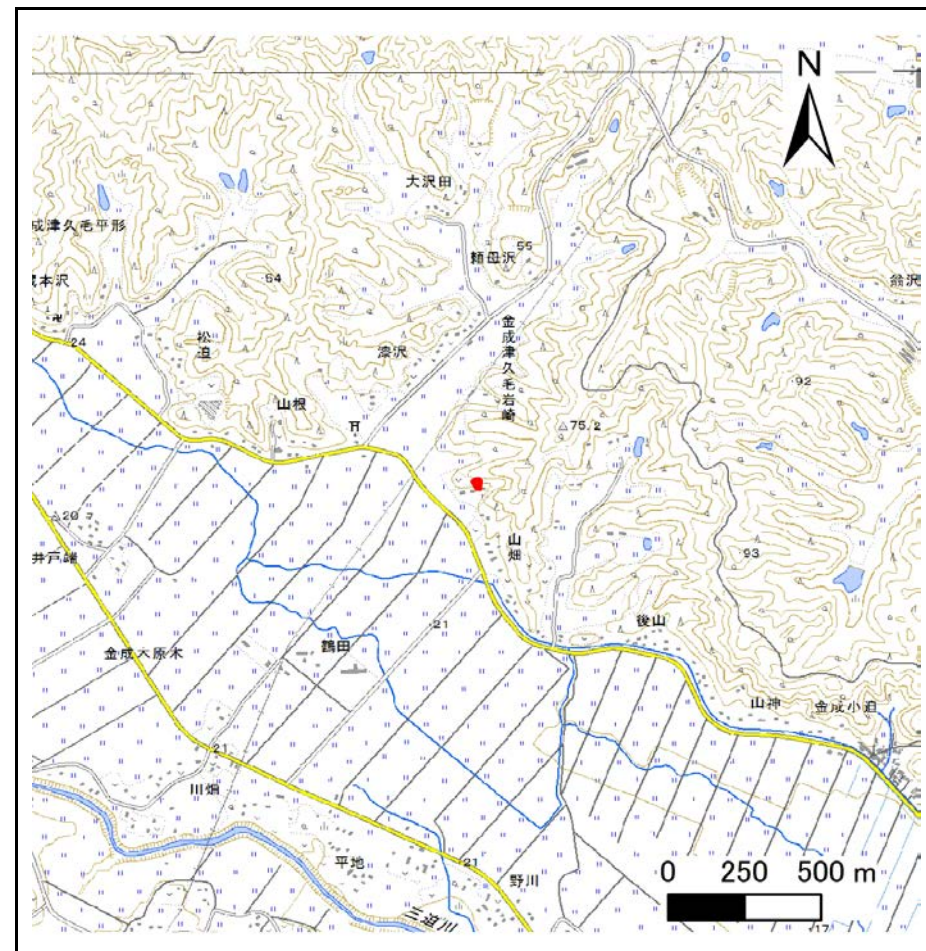
# 土砂災害警戒区域等の指定の告示に係る図書(その1)

告示番号	宮城県告示第130号
告示年月日	令和2年2月25日

自然現象の種類	急傾斜地の崩壊
箇所番号	Ⅱ-自-1503(1321001503)
箇所名	山畑
所在地	栗原市金成津久毛字岩崎山畑
調査機関	宮城県北部土木事務所栗原地域事務所



位置図 (S=1:200,000)



位置図 (S=1:25,000)

この地図は、国土地理院長の承認を得て、同院発行の電子地図25000及び電子地図20万を複製したものである。(承認番号 令元情複、第436号)

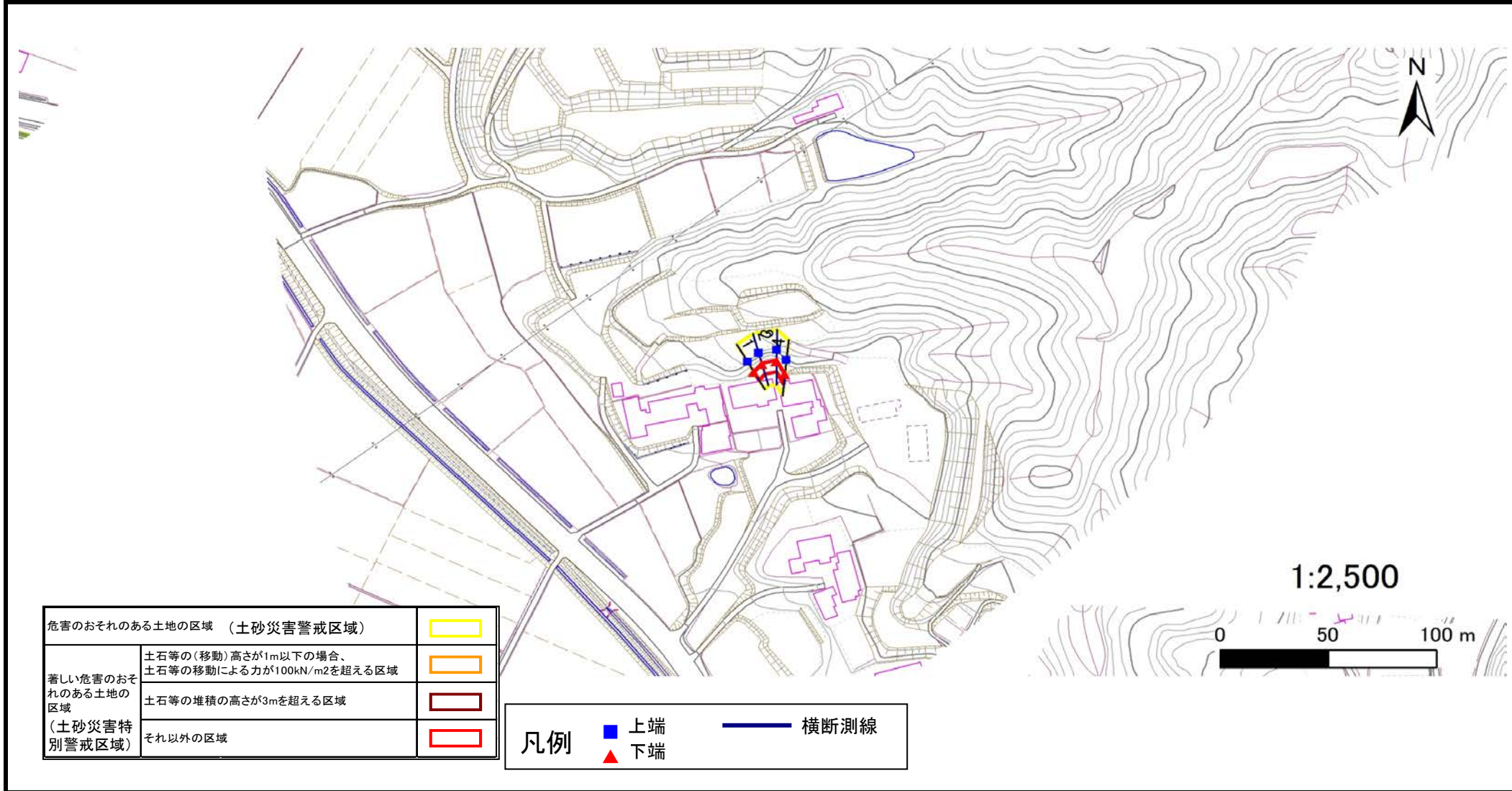
# 土砂災害警戒区域等の指定の告示に係る図書(その2)

告示番号	宮城県告示第130号
告示年月日	令和2年2月25日

危害のおそれのある土地、著しい危害のおそれのある土地の設定図

調査年度 平成30年度

急傾斜地の位置	箇所番号	Ⅱ-自-1503(1321001503)	箇所名	山畑	所在地	栗原市金成津久毛字岩崎山畑
---------	------	----------------------	-----	----	-----	---------------



危害のおそれのある土地の区域 (土砂災害警戒区域)		
著しい危害のおそれのある土地の区域 (土砂災害特別警戒区域)	土石等の(移動)高さが1m以下の場合、土石等の移動による力が100kN/m <sup>2</sup> を超える区域	
	土石等の堆積の高さが3mを超える区域	
それ以外の区域		

凡例		上端		横断測線
		下端		

## 土砂災害警戒区域等の指定の告示に係る図書(その3)

建築物に作用すると想定される衝撃に関する事項

告示番号	宮城県告示第130号
告示年月日	令和2年2月25日

急傾斜地の位置	箇所番号	II-自-1503(1321001503)	箇所名	山畑	所在地	栗原市金成津久毛宇岩崎山畑
---------	------	-----------------------	-----	----	-----	---------------

横断側線の区間	土石等の移動により建築物の地上部に作用すると想定される力				土石等の堆積により建築物の地上部に作用すると想定される力				土石等の移動により建築物の地上部に作用すると想定される力				土石等の堆積により建築物の地上部に作用すると想定される力			
	土石等の(移動)高さが1m以下の場合、土石等の移動による力が100kN/m <sup>2</sup> を超える区域		それ以外の区域		土石等の堆積の高さが3mを超える区域		それ以外の区域		土石等の(移動)高さが1m以下の場合、土石等の移動による力が100kN/m <sup>2</sup> を超える区域		それ以外の区域		土石等の堆積の高さが3mを超える区域		それ以外の区域	
	力の大きさのうち最大のもの(Kn/m <sup>2</sup> )	土石等の高さ(m)	力の大きさのうち最大のもの(KN/m <sup>2</sup> )	土石等の高さ(m)	力の大きさのうち最大のもの(KN/m <sup>2</sup> )	土石等の高さ(m)	力の大きさのうち最大のもの(KN/m <sup>2</sup> )	土石等の高さ(m)	力の大きさのうち最大のもの(KN/m <sup>2</sup> )	土石等の高さ(m)	力の大きさのうち最大のもの(KN/m <sup>2</sup> )	土石等の高さ(m)	力の大きさのうち最大のもの(KN/m <sup>2</sup> )	土石等の高さ(m)	力の大きさのうち最大のもの(KN/m <sup>2</sup> )	土石等の高さ(m)
	1 ~ 2	-	-	60.7	1.0	-	-	9.4	1.9	~	~	~	~	~	~	~
2 ~ 3	-	-	62.2	1.0	-	-	9.7	1.9	~	~	~	~	~	~	~	
3 ~ 4	-	-	62.2	1.0	-	-	9.7	1.9	~	~	~	~	~	~	~	
~									~							
~									~							
~									~							
~									~							
~									~							
~									~							
~									~							
~									~							
~									~							
~									~							
~									~							
~									~							
~									~							
~									~							
~									~							
~									~							
~									~							
~									~							
~									~							
~									~							
~									~							
~									~							
~									~							