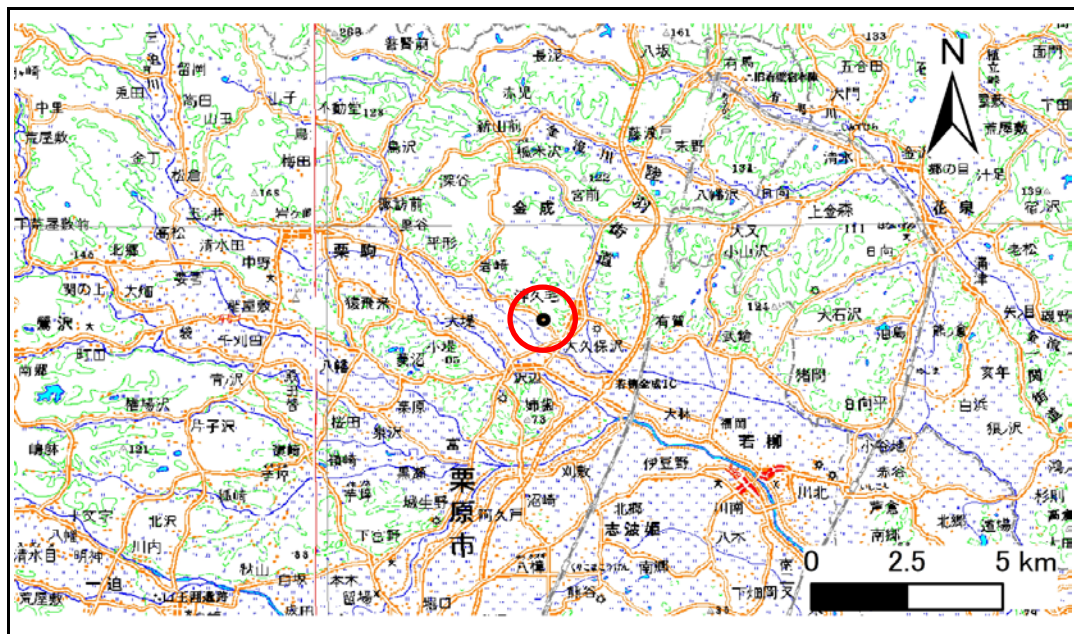


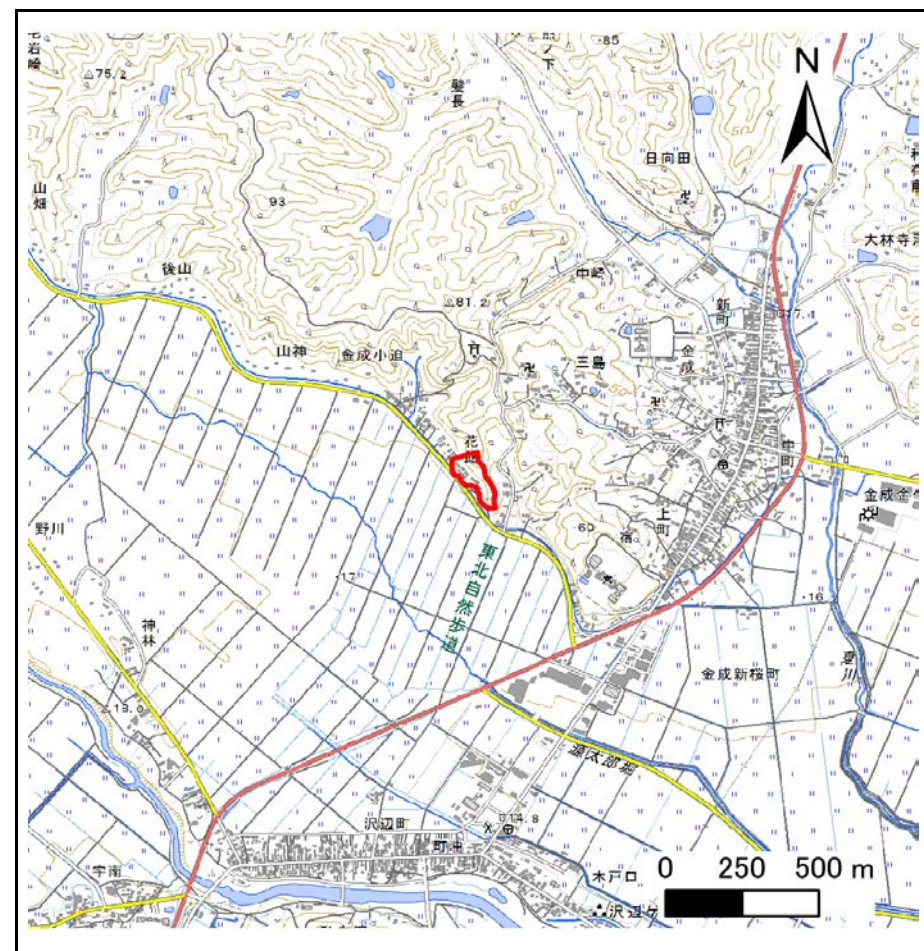
# 土砂災害警戒区域等の指定の告示に係る図書(その1)

告示番号	宮城県告示第130号
告示年月日	令和2年2月25日

自然現象の種類	急傾斜地の崩壊
箇所番号	Ⅱ-自-1492(1321001492)
箇所名	花館の2
所在地	栗原市金成小迫字花館
調査機関	宮城県北部土木事務所栗原地域事務所



位置図 (S=1:200,000)



位置図 (S=1:25,000)

この地図は、国土地理院長の承認を得て、同院発行の電子地図25000及び電子地図20万を複製したものである。(承認番号 令元情複、第436号)



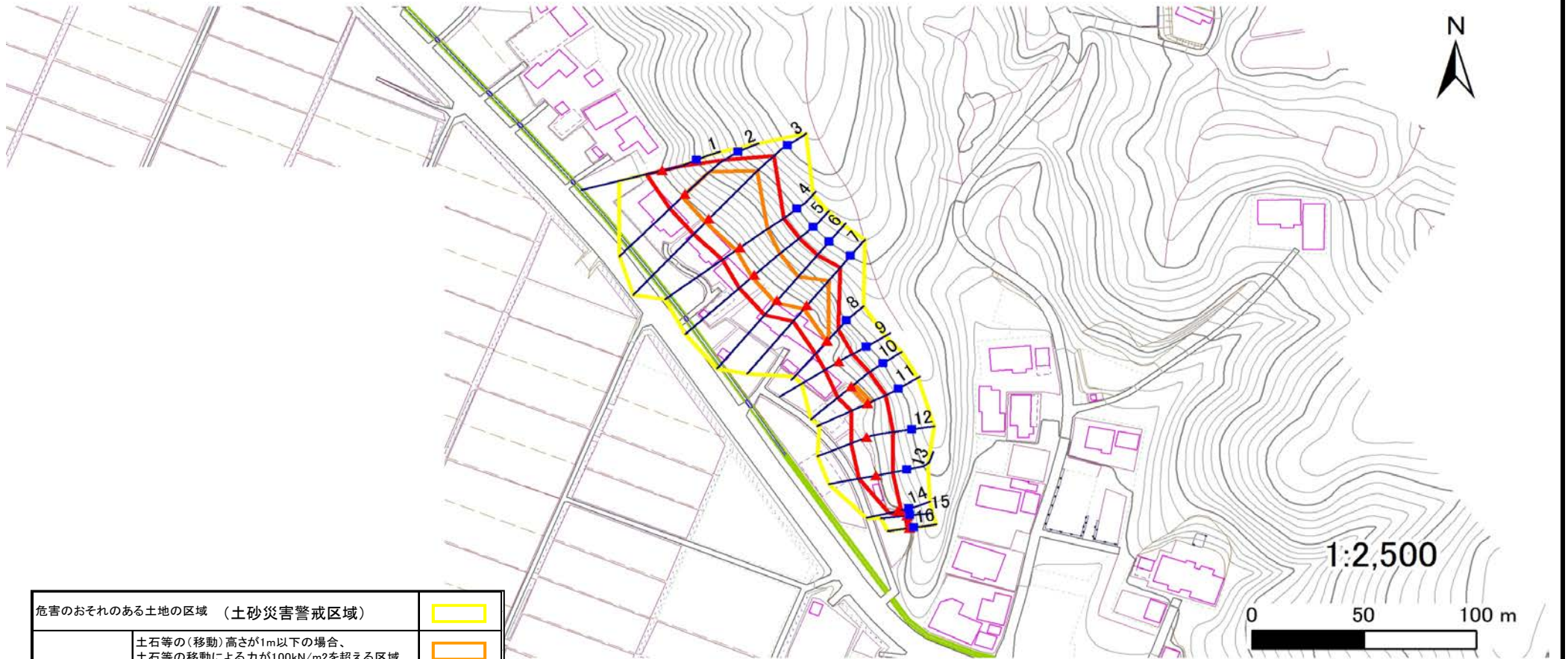
# 土砂災害警戒区域等の指定の告示に係る図書(その2)

告示番号	宮城県告示第130号
告示年月日	令和2年2月25日

危害のおそれのある土地、著しい危害のおそれのある土地の設定図

調査年度	平成30年度
------	--------

急傾斜地の位置	箇所番号	II-自-1492(1321001492)	箇所名	花館の2	所在地	栗原市金成小迫字花館
---------	------	-----------------------	-----	------	-----	------------



危害のおそれのある土地の区域 (土砂災害警戒区域)		
著しい危害のおそれのある土地の区域 (土砂災害特別警戒区域)	土石等の(移動)高さが1m以下の場合、土石等の移動による力が100kN/m <sup>2</sup> を超える区域	
	土石等の堆積の高さが3mを超える区域	
それ以外の区域		

凡例		上端		横断測線
		下端		

## 土砂災害警戒区域等の指定の告示に係る図書(その3)

建築物に作用すると想定される衝撃に関する事項

告示番号	宮城県告示第130号
告示年月日	令和2年2月25日

急傾斜地の位置	箇所番号	Ⅱ-自-1492(1321001492)	箇所名	花館の2	所在地	栗原市金成小迫字花館
---------	------	----------------------	-----	------	-----	------------

横断側線の区間	土石等の移動により建築物の地上部に作用すると想定される力				土石等の堆積により建築物の地上部に作用すると想定される力				横断側線の区間	土石等の移動により建築物の地上部に作用すると想定される力				土石等の堆積により建築物の地上部に作用すると想定される力			
	土石等の(移動)高さが1m以下の場合、土石等の移動による力が100kN/m <sup>2</sup> を超える区域		それ以外の区域		土石等の堆積の高さが3mを超える区域		それ以外の区域			土石等の(移動)高さが1m以下の場合、土石等の移動による力が100kN/m <sup>2</sup> を超える区域		それ以外の区域		土石等の堆積の高さが3mを超える区域		それ以外の区域	
	力の大きさのうち最大のもの (Kn/m <sup>2</sup> )	土石等の高さ (m)	力の大きさのうち最大のもの (Kn/m <sup>2</sup> )	土石等の高さ (m)	力の大きさのうち最大のもの (Kn/m <sup>2</sup> )	土石等の高さ (m)	力の大きさのうち最大のもの (Kn/m <sup>2</sup> )	土石等の高さ (m)		力の大きさのうち最大のもの (Kn/m <sup>2</sup> )	土石等の高さ (m)	力の大きさのうち最大のもの (Kn/m <sup>2</sup> )	土石等の高さ (m)	力の大きさのうち最大のもの (Kn/m <sup>2</sup> )	土石等の高さ (m)	力の大きさのうち最大のもの (Kn/m <sup>2</sup> )	土石等の高さ (m)
1 ~ 2	-	-	100.0	1.0	-	-	13.0	2.6	~								
2 ~ 3	137.1	1.0	100.0	1.0	-	-	14.6	2.9	~								
3 ~ 4	137.1	1.0	100.0	1.0	-	-	14.6	2.9	~								
4 ~ 5	131.7	1.0	100.0	1.0	-	-	12.9	2.6	~								
5 ~ 6	124.1	1.0	100.0	1.0	-	-	12.4	2.5	~								
6 ~ 7	134.4	1.0	100.0	1.0	-	-	13.1	2.6	~								
7 ~ 8	134.4	1.0	100.0	1.0	-	-	13.1	2.6	~								
8 ~ 9	-	-	100.0	1.0	-	-	11.6	2.3	~								
9 ~ 10	-	-	100.0	1.0	-	-	10.8	2.2	~								
10 ~ 11	107.9	1.0	100.0	1.0	-	-	11.2	2.2	~								
11 ~ 12	-	-	100.0	1.0	-	-	11.2	2.2	~								
12 ~ 13	-	-	100.0	1.0	-	-	11.2	2.2	~								
13 ~ 14	-	-	100.0	1.0	-	-	11.4	2.3	~								
14 ~ 15	-	-	53.8	1.0	-	-	15.2	3.0	~								
15 ~ 16	-	-	17.5	1.0	-	-	15.2	3.0	~								
~									~								
~									~								
~									~								
~									~								
~									~								
~									~								
~									~								
~									~								
~									~								
~									~								
~									~								
~									~								
~									~								
~									~								
~									~								
~									~								
~									~								
~									~								
~									~								
~									~								
~									~								
~									~								
~									~								