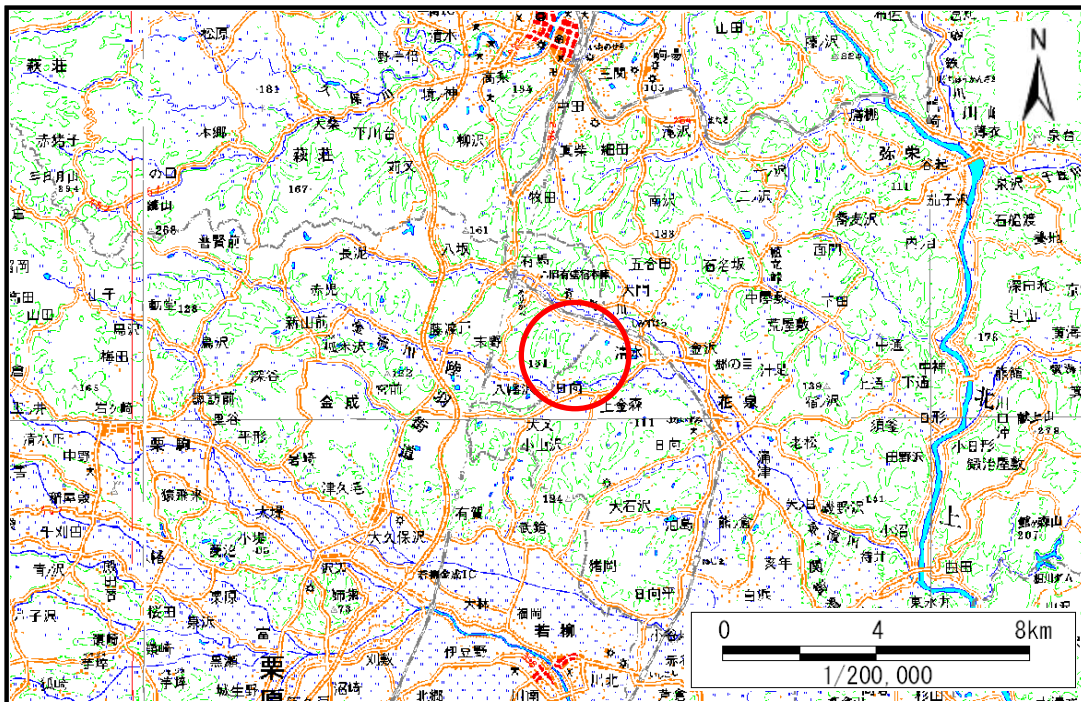


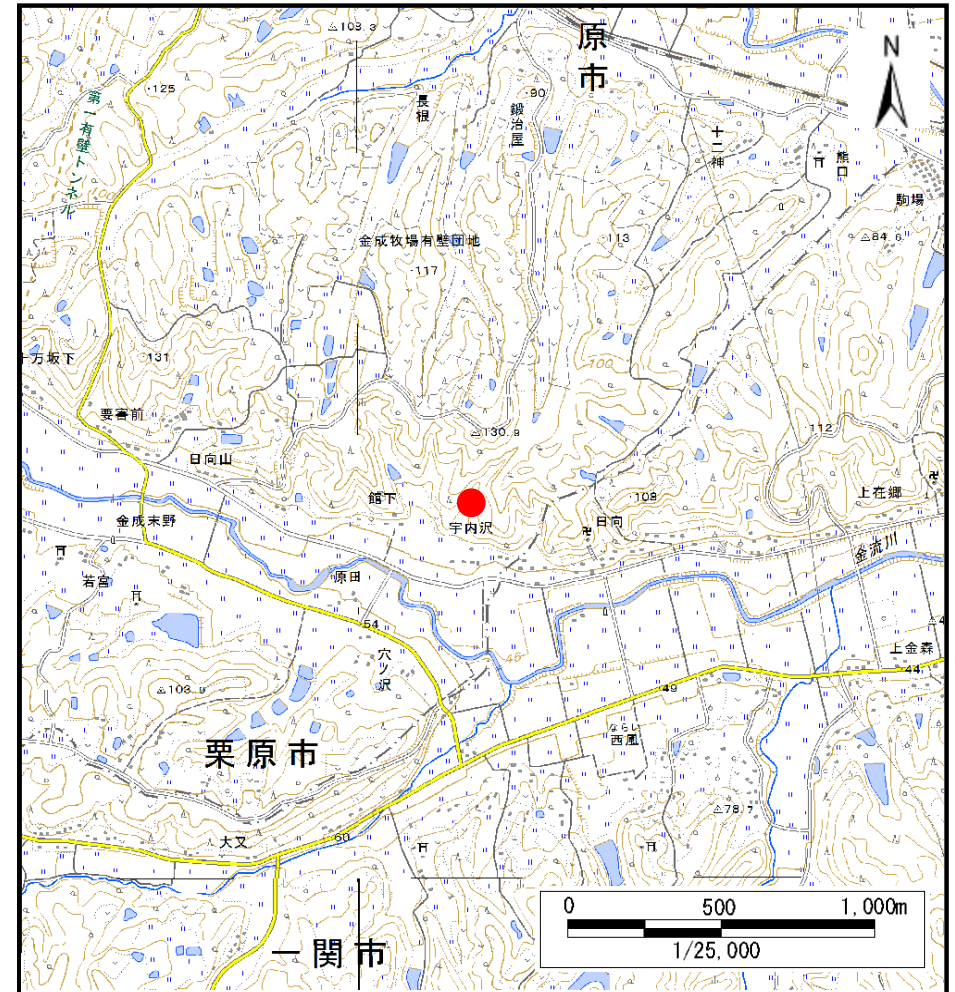
土砂災害警戒区域等の指定の告示に係る図書(その1)

告示番号	宮城県告示第130号
告示年月日	令和2年2月25日

自然現象の種類	土石流
溪流番号	5-28-027(1252800027)
水系名	北上川
河川名	金流川
溪流名	宇内沢
所在	栗原市金成末野字宇内沢
調査機関	宮城県北部土木事務所栗原地域事務所



位置図(S=1:200,000)



位置図(S=1:25,000)

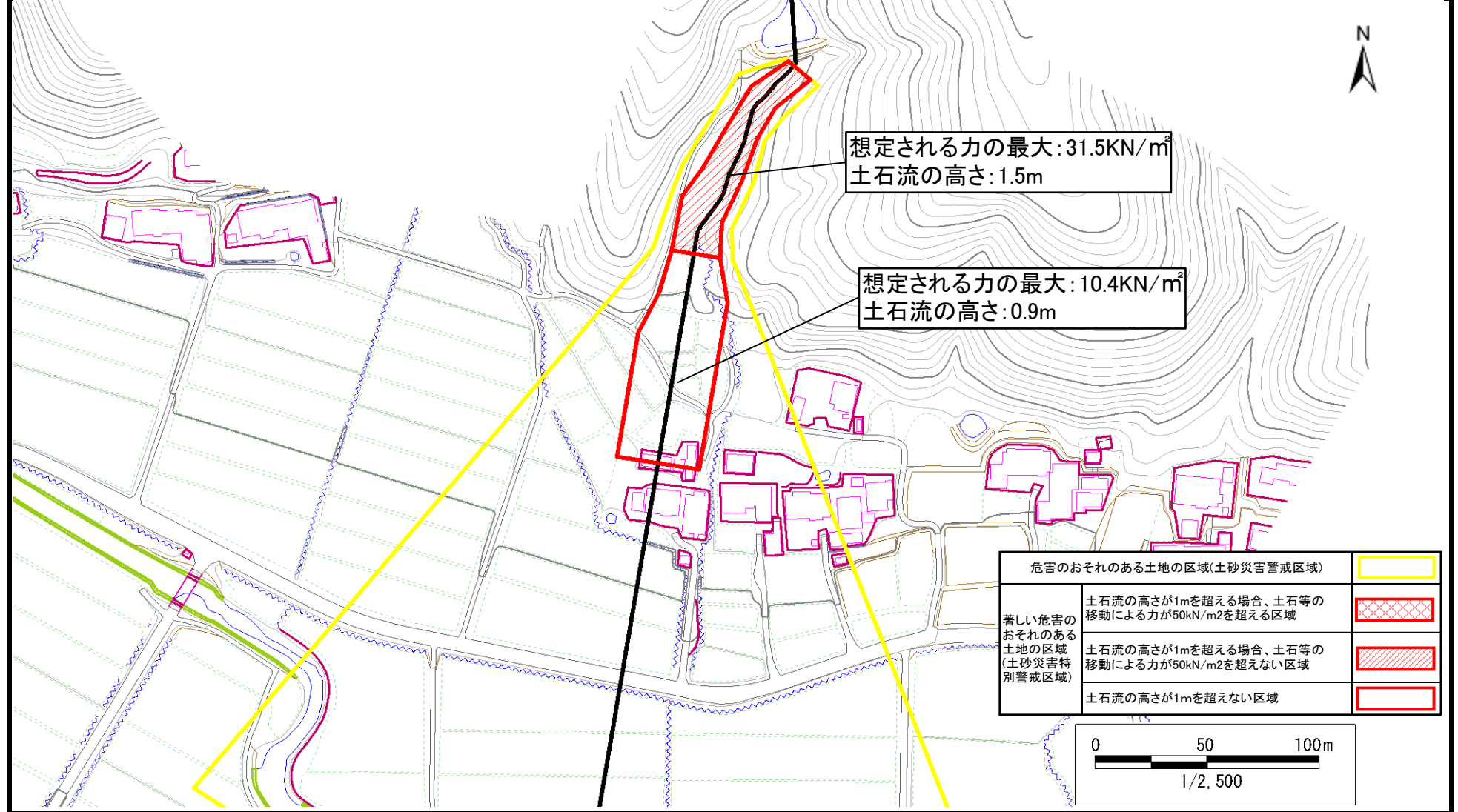
この地図は、国土地理院長の承認を得て、同院発行の電子地図25000及び電子地図20万を複製したものである。(承認番号 令元情複、第436号)

土砂災害警戒区域等の指定の告示に係る図書(その2)

告示番号	宮城県告示第130号
告示年月日	令和2年2月25日

調査年度	平成30年度
------	--------

溪流の位置	溪流番号	5-28-027(1252800027)	溪流名	宇内沢	所在地	栗原市金成末野字宇内沢
-------	------	----------------------	-----	-----	-----	-------------



土砂災害警戒区域等の指定の告示に係る図書(その2)

告示番号	宮城県告示第130号
告示年月日	令和2年2月25日

調査年度	平成30年度
------	--------

溪流の位置	溪流番号	5-28-027(1252800027)	溪流名	宇内沢	所在地	栗原市金成末野字宇内沢
-------	------	----------------------	-----	-----	-----	-------------

