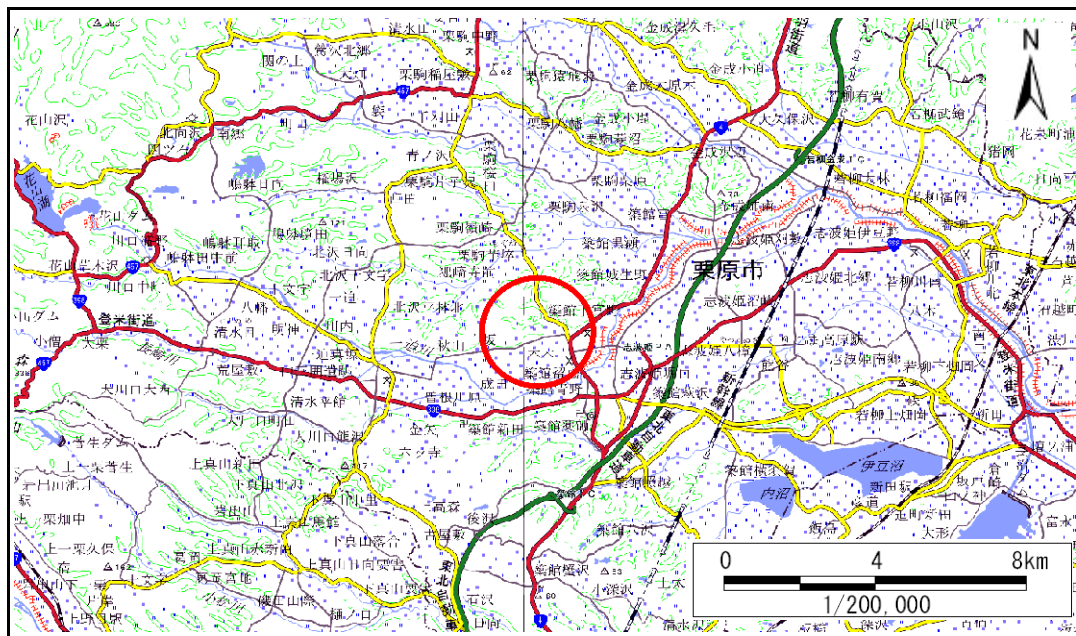


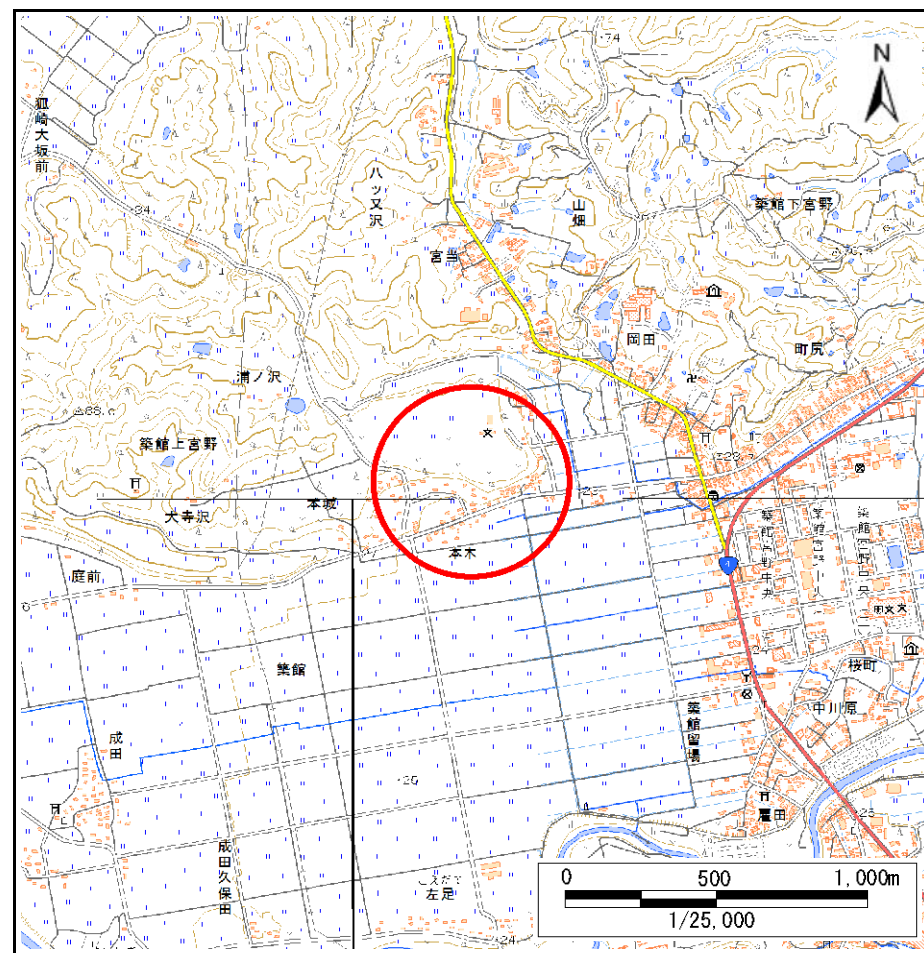
# 土砂災害警戒区域等の指定の告示に係る図書(その1)

告示番号	宮城県告示第131号
告示年月日	令和2年2月25日

自然現象の種類	地滑り
箇所番号	093
箇所名	本木
所在地	栗原市築館字上宮野台、上宮野本城、上宮野本木、上宮野屋敷前、下宮野八幡下
調査機関	宮城県北部土木事務所栗原地域事務所



位置図 (S=1:200,000)

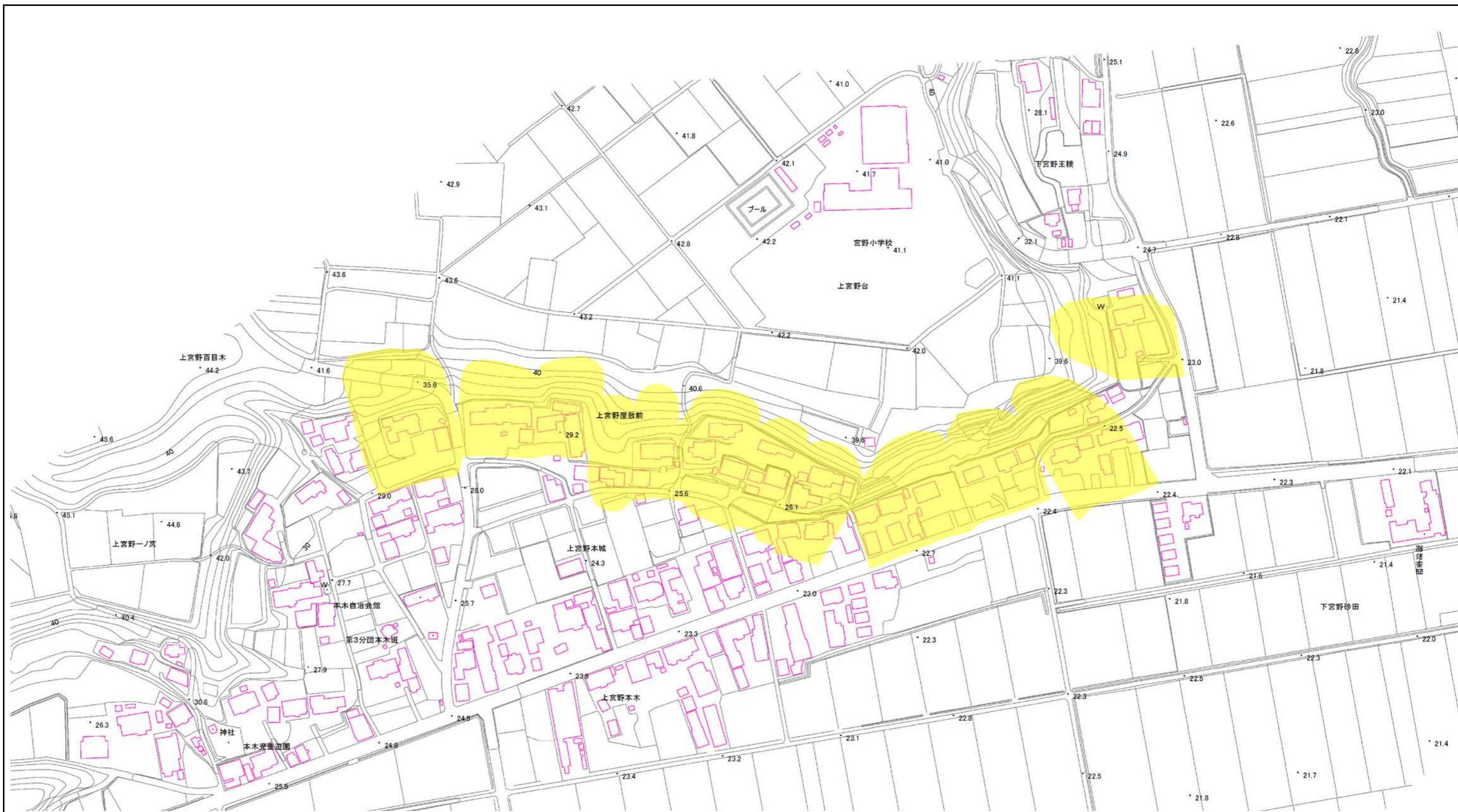




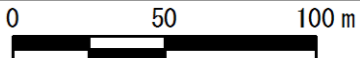

位置図 (S=1:25,000)

宮城県

「この地図は、国土地理院長の承認を得て、同院発行の電子地形図25000及び電子地形図20万を複製したものである。(承認番号 令元情複、第87号)」

# 土砂災害警戒区域等の指定の公示に係る図書（その2）



様式-2 (地) 土砂災害警戒区域・土砂災害特別警戒区域 区域図	土砂災害防止法施行令第二条の 基準に該当する区域 (土砂災害警戒区域)		N  縮尺 1 : 2,500	自然現象 の種類	地滑り	箇所番号	093	箇所名	本木	 1/2,500
	土砂災害防止法施行令第三条の 基準に該当する区域 (土砂災害特別警戒区域)			告示番号	宮城県告示第131号	地滑り区域名	本木			
	告示年月日	令和2年2月25日		所在地	栗原市築館字上宮野台、上宮野本城、上宮野本木、上宮野屋敷前、 下宮野八幡下					