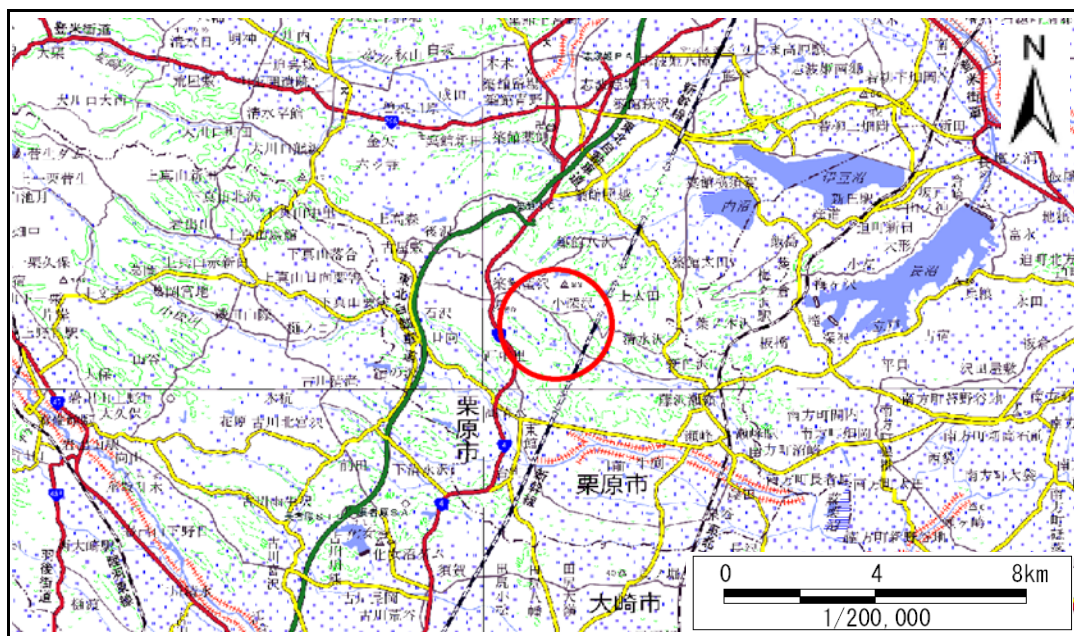
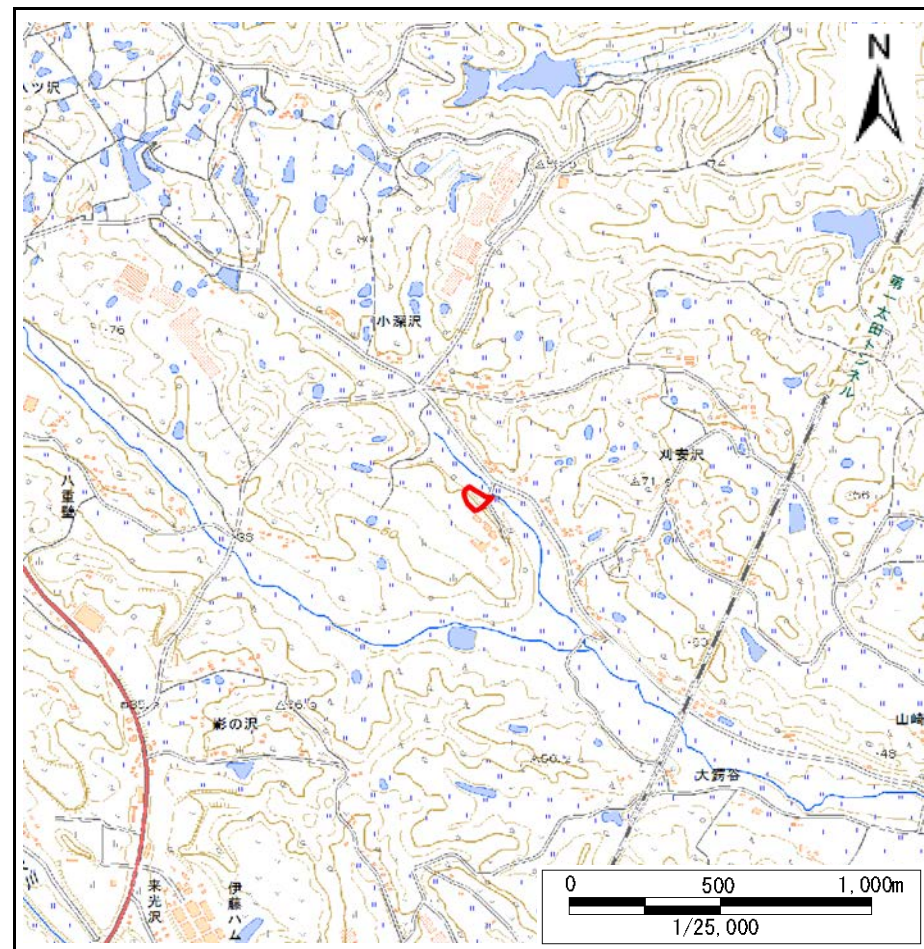


# 土砂災害警戒区域等の指定の告示に係る図書(その1)

告示番号	宮城県告示第130号
告示年月日	令和2年2月25日

自然現象の種類	急傾斜地の崩壊
箇所番号	Ⅲ-自-0392
箇所名	小深沢の7
所在地	栗原市瀬峰字小深沢
調査機関	宮城県北部土木事務所栗原地域事務所



位置図 (S=1:200,000)

位置図 (S=1:25,000)

宮城県

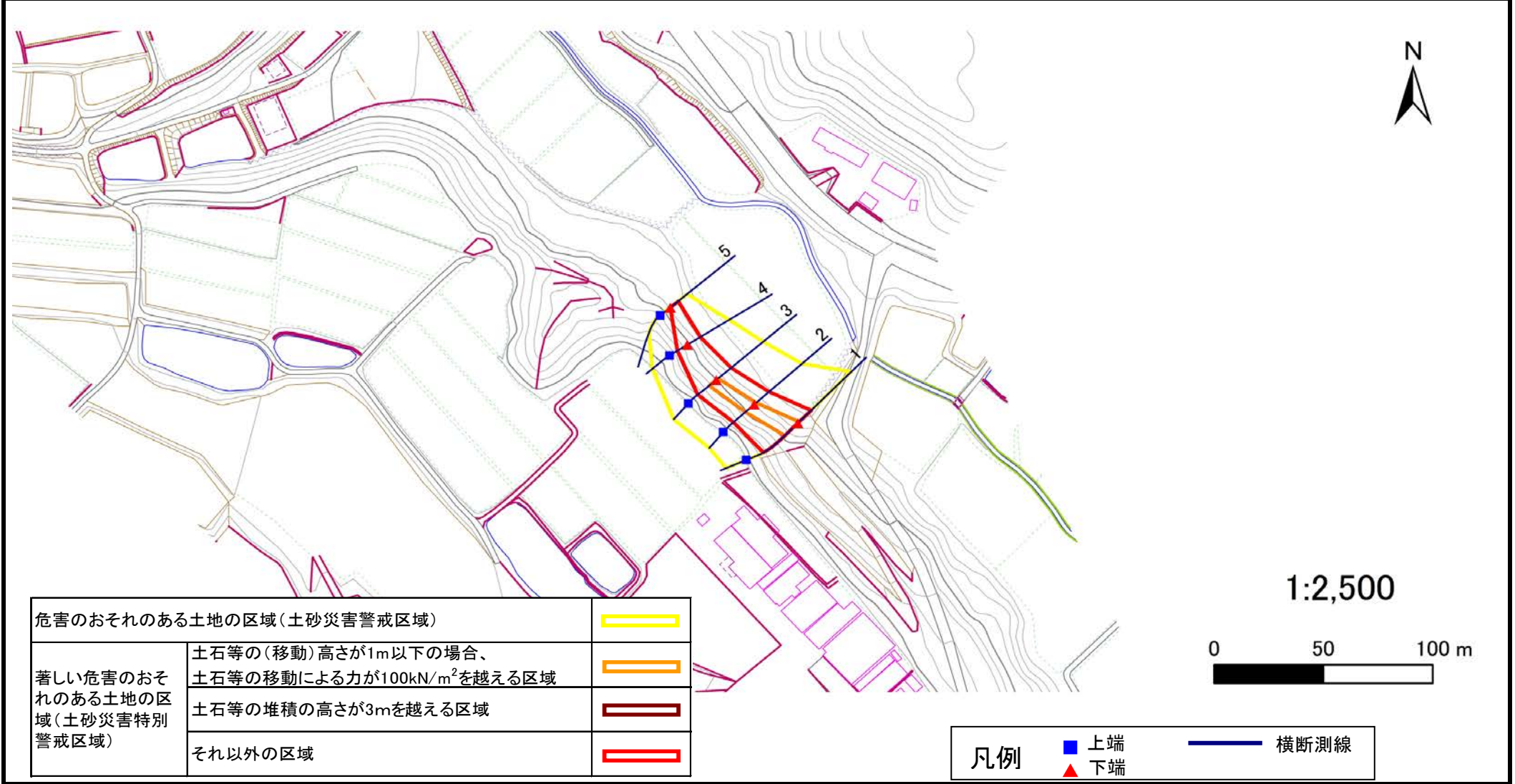
「この地図は、国土地理院長の承認を得て、同院発行の電子地形図25000及び電子地形図20万を複製したものである。(承認番号 令元情複、第87号)」

# 土砂災害警戒区域等の指定の告示に係る図書(その2)

告示番号	宮城県告示第130号
告示年月日	令和2年2月25日
調査年度	平成30年度

危害のおそれのある土地、著しい危害のおそれのある土地の設定図

急傾斜地の位置	箇所番号	Ⅲ-自-0392	箇所名	小深沢の7	所在地	栗原市瀬峰字小深沢
---------	------	----------	-----	-------	-----	-----------



土砂災害警戒区域等の指定の告示に係る図書(その3)

告示番号	宮城県告示第130号
告示年月日	令和2年2月25日

建築物に作用すると想定される衝撃に関する事項

急傾斜地の位置	箇所番号	Ⅲ-自-0392	箇所名	小深沢の7	所在地	栗原市瀬峰字小深沢
---------	------	----------	-----	-------	-----	-----------

横断側線の区間	土石等の移動により建築物の地上部に作用すると想定される力				土石等の堆積により建築物の地上部に作用すると想定される力				横断側線の区間	土石等の移動により建築物の地上部に作用すると想定される力				土石等の堆積により建築物の地上部に作用すると想定される力			
	土石等の(移動)高さが1m以下の場合、土石等の移動による力が100kN/m <sup>2</sup> を超える区域		それ以外の区域		土石等の堆積の高さが3mを超える区域		それ以外の区域			土石等の(移動)高さが1m以下の場合、土石等の移動による力が100kN/m <sup>2</sup> を超える区域		それ以外の区域		土石等の堆積の高さが3mを超える区域		それ以外の区域	
	力の大きさのうち最大のもの(Kn/m <sup>2</sup> )	土石等の高さ(m)	力の大きさのうち最大のもの(Kn/m <sup>2</sup> )	土石等の高さ(m)	力の大きさのうち最大のもの(Kn/m <sup>2</sup> )	土石等の高さ(m)	力の大きさのうち最大のもの(Kn/m <sup>2</sup> )	土石等の高さ(m)		力の大きさのうち最大のもの(Kn/m <sup>2</sup> )	土石等の高さ(m)	力の大きさのうち最大のもの(Kn/m <sup>2</sup> )	土石等の高さ(m)	力の大きさのうち最大のもの(Kn/m <sup>2</sup> )	土石等の高さ(m)	力の大きさのうち最大のもの(Kn/m <sup>2</sup> )	土石等の高さ(m)
1 ~ 2	119.4	1.0	100.0	1.0	-	-	11.1	2.2	~								
2 ~ 3	119.4	1.0	100.0	1.0	-	-	11.5	2.3	~								
3 ~ 4	-	-	100.0	1.0	-	-	13.3	2.7	~								
4 ~ 5	-	-	89.1	1.0	-	-	13.3	2.7	~								
~									~								
~									~								
~									~								
~									~								
~									~								
~									~								
~									~								
~									~								
~									~								
~									~								
~									~								
~									~								
~									~								
~									~								
~									~								
~									~								
~									~								
~									~								
~									~								
~									~								
~									~								
~									~								
~									~								
~									~								
~									~								
~									~								