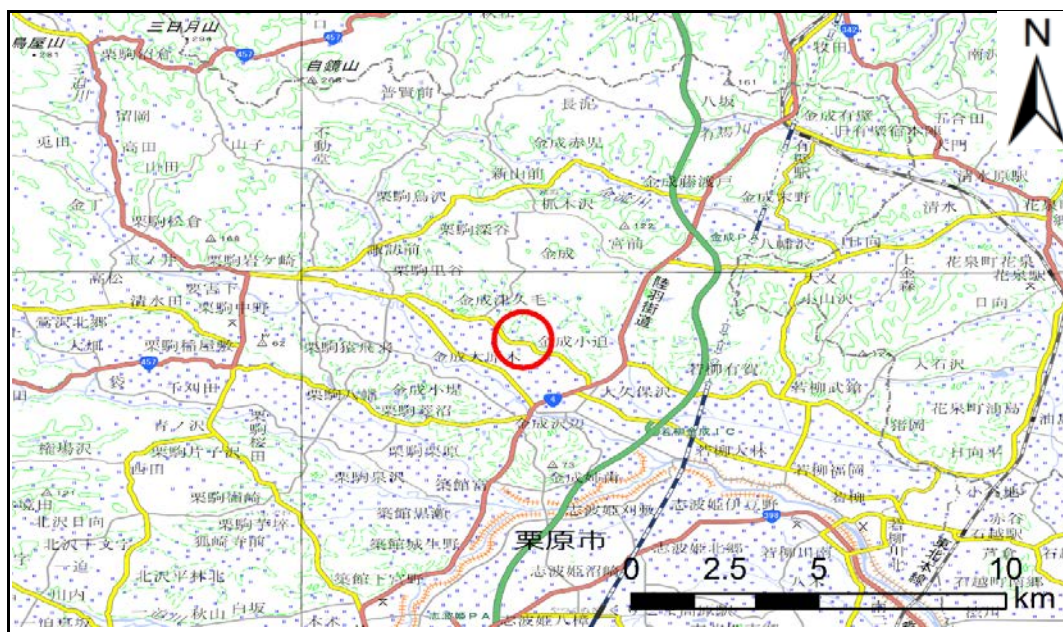


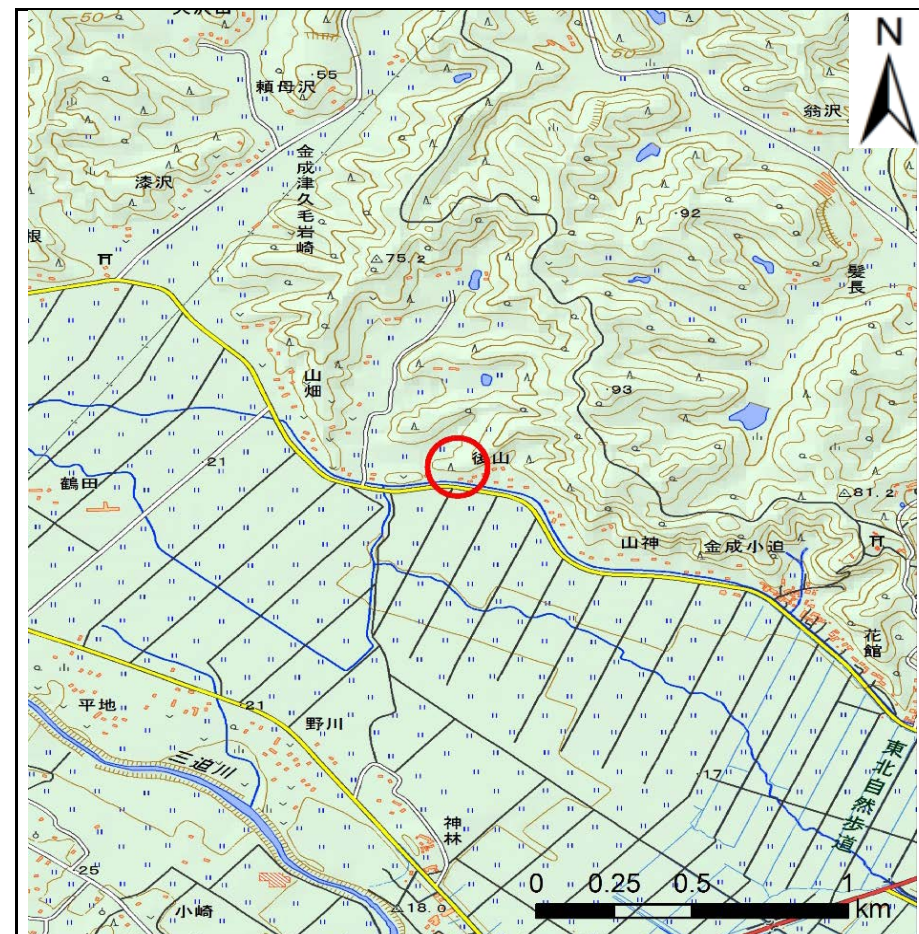
# 土砂災害警戒区域等の指定の告示に係る図書(その1)

告示番号	宮城県告示第141号
告示年月日	平成31年2月26日

自然現象の種類	急傾斜地の崩壊
箇所番号	Ⅱ-自-1499
箇所名	後山の2
所在地	栗原市金成小迫後山
調査機関	宮城県北部土木事務所栗原地域事務所



位置図(S=1:200,000)



概況図(S=1:25,000)

この地図は、国土地理院長の承認を得て、同院発行の電子地形図25,000及び電子地形図20万を複製したものである。(承認番号 平30情複、第695号)

# 土砂災害警戒区域等の指定の告示に係る図書(その2)

告示番号	宮城県告示第141号
告示年月日	平成31年2月26日

調査年度	平成29年度
------	--------

急傾斜地の位置	箇所番号	II-自-1499	箇所名	後山の2	所在地	栗原市金成小道後山
---------	------	-----------	-----	------	-----	-----------



危害のおそれのある土地の区域(土砂災害警戒区域)		
著しい危害のおそれのある土地の区域(土砂災害特別警戒区域)	土石等の(移動)高さが1m以下の場合	
	土石等の移動による力が100kN/mを超える区域	
	土石等の堆積の高さが3mを越える区域	
それ以外の区域		

凡例	上端	横断測線
	下端	

# 土砂災害警戒区域等の指定の公示に係る図書(その3)

告示番号	宮城県告示第141号
告示年月日	平成31年2月26日

急 傾 斜 地 の 位 置	箇所番号	II-自-1499		箇所名	後山の2	所在地	栗原市金成小迫後山									
横断測線の区間	土石等の移動により建築物の地上部に作用すると想定される力				土石等の堆積により建築物の地上部に作用すると想定される力				土石等の移動により建築物の地上部に作用すると想定される力				土石等の堆積により建築物の地上部に作用すると想定される力			
	土石等の(移動)高さが1m以下の場合、土石等の移動による力が100kN/m <sup>2</sup> を超える区域		それ以外の区域		土石等の堆積の高さが3mを超える区域		それ以外の区域		土石等の(移動)高さが1m以下の場合、土石等の移動による力が100kN/m <sup>2</sup> を超える区域		それ以外の区域		土石等の堆積の高さが3mを超える区域		それ以外の区域	
	力の大きさのうち最大のもの (kN/m <sup>2</sup> )	土石等の高さ (m)	力の大きさのうち最大のもの (kN/m <sup>2</sup> )	土石等の高さ (m)	力の大きさのうち最大のもの (kN/m <sup>2</sup> )	土石等の高さ (m)	力の大きさのうち最大のもの (kN/m <sup>2</sup> )	土石等の高さ (m)	力の大きさのうち最大のもの (kN/m <sup>2</sup> )	土石等の高さ (m)	力の大きさのうち最大のもの (kN/m <sup>2</sup> )	土石等の高さ (m)	力の大きさのうち最大のもの (kN/m <sup>2</sup> )	土石等の高さ (m)	力の大きさのうち最大のもの (kN/m <sup>2</sup> )	土石等の高さ (m)
1 ~ 2	-	-	-	-	-	-	-	-	-	-	-	-	-	-	-	-
2 ~ 3	-	-	93.39	1.00	-	-	10.60	2.10								
3 ~ 4																
4 ~ 5	-	-	100.00	1.00	-	-	9.98	1.97								
5 ~ 6																
6 ~ 7	-	-	100.00	1.00	-	-	11.43	2.26								
7 ~ 8	-	-	93.16	1.00	-	-	10.07	1.99								
8 ~ 9	-	-	93.16	1.00	-	-	10.07	1.99								
9 ~ 10	-	-	92.32	1.00	-	-	10.00	1.98								
10 ~ 11	-	-	81.34	1.00	-	-	10.14	2.01								
11 ~ 12	-	-	81.71	1.00	-	-	10.25	2.03								
12 ~ 13																
13 ~ 14	-	-	81.71	1.00	-	-	12.03	2.38								
14 ~ 15																
15 ~ 16	-	-	61.66	1.00	-	-	12.03	2.38								
16 ~ 17																
17 ~ 18	-	-	61.66	1.00	-	-	15.16	3.00								