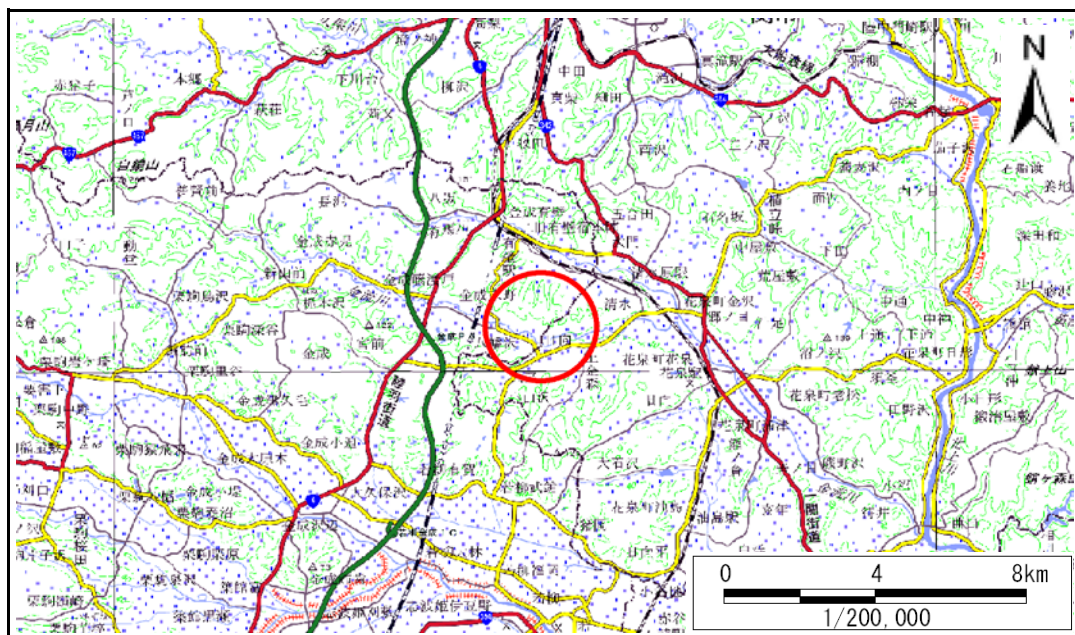


# 土砂災害警戒区域等の指定の告示に係る図書(その1)

告示番号	宮城県告示第933号
告示年月日	平成30年10月16日

自然現象の種類	急傾斜地の崩壊
箇所番号	Ⅱ-自-1545(1321001545)
箇所名	宇内沢
所在地	栗原市金成末野宇内沢
調査機関	宮城県北部土木事務所栗原地域事務所



位置図 (S=1:200,000)



位置図 (S=1:25,000)

宮城県

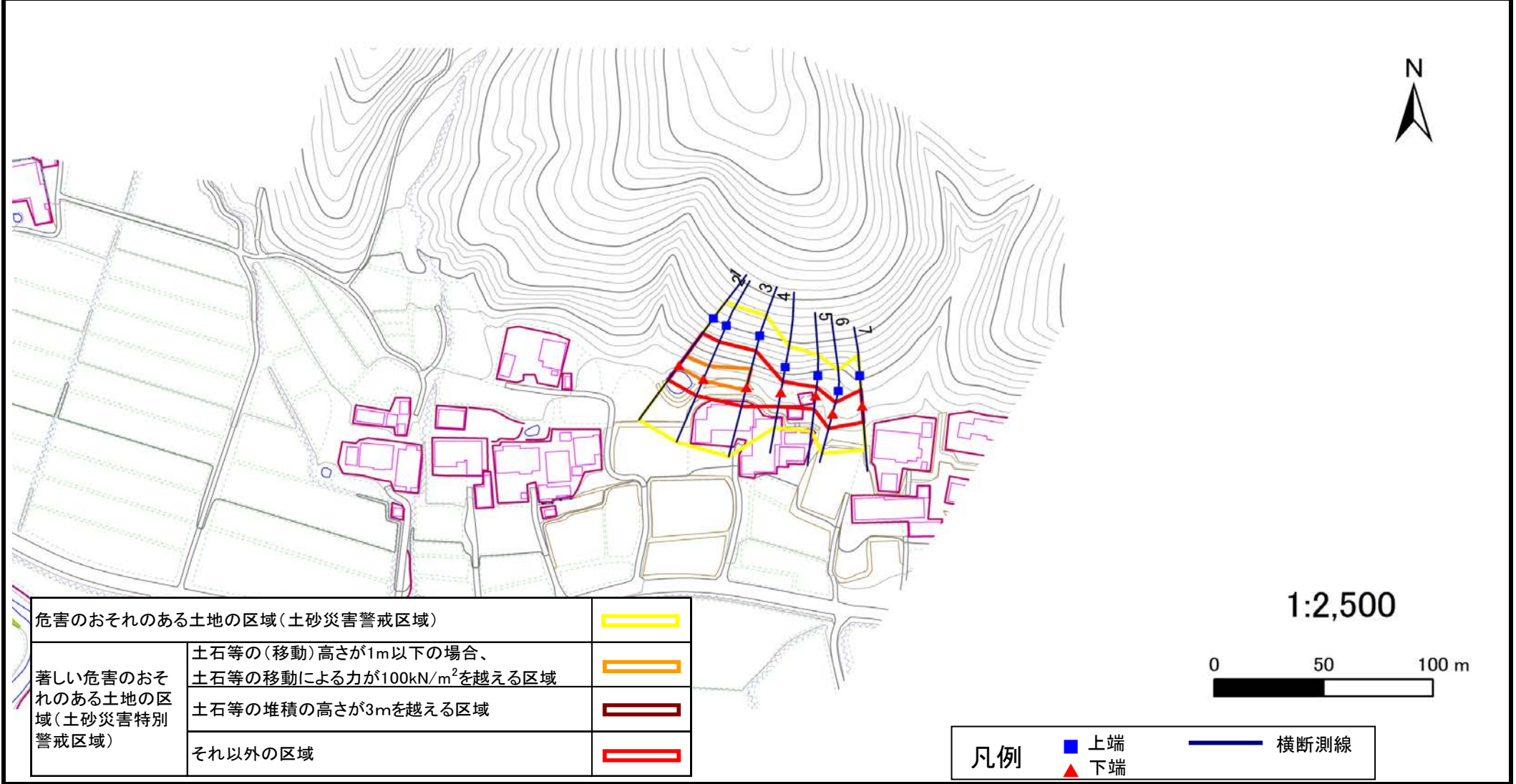
「この地図は、国土地理院長の承認を得て、同院発行の電子地形図25000及び電子地形図20万を複製したものである。(承認番号 平29情複、第1450号)」

# 土砂災害警戒区域等の指定の告示に係る図書(その2)

告示番号	宮城県告示第933号
告示年月日	平成30年10月16日
調査年度	平成29年度

危害のおそれのある土地、著しい危害のおそれのある土地の設定図

急傾斜地の位置	箇所番号	II-自-1545(1321001545)	箇所名	宇内沢	所在地	栗原市金成末野宇内沢
---------	------	-----------------------	-----	-----	-----	------------



## 土砂災害警戒区域等の指定の告示に係る図書(その3)

告示番号	宮城県告示第933号
告示年月日	平成30年10月16日

建築物に作用すると想定される衝撃に関する事項

急傾斜地の位置	箇所番号	II-自-1545(1321001545)	箇所名	宇内沢	所在地	栗原市金成末野宇内沢		
横断側線の区間	土石等の移動により建築物の地上部に作用すると想定される力				土石等の堆積により建築物の地上部に作用すると想定される力			
	土石等の(移動)高さが1m以下の場合、土石等の移動による力が100kN/m <sup>2</sup> を超える区域		それ以外の区域		土石等の堆積の高さが3mを超える区域		それ以外の区域	
	力の大きさのうち最大のもの (Kn/m <sup>2</sup> )	土石等の高さ (m)	力の大きさのうち最大のもの (Kn/m <sup>2</sup> )	土石等の高さ (m)	力の大きさのうち最大のもの (Kn/m <sup>2</sup> )	土石等の高さ (m)	力の大きさのうち最大のもの (Kn/m <sup>2</sup> )	土石等の高さ (m)
1 ~ 2	112.2	1.0	100.0	1.0	-	-	10.6	2.1
2 ~ 3	122.9	1.0	100.0	1.0	-	-	11.2	2.3
3 ~ 4	-	-	100.0	1.0	-	-	11.2	2.3
4 ~ 5	-	-	88.1	1.0	-	-	9.4	1.9
5 ~ 6	-	-	94.0	1.0	-	-	9.4	1.9
6 ~ 7	-	-	99.5	1.0	-	-	10.9	2.2
~								
~								
~								
~								
~								
~								
~								
~								
~								
~								
~								
~								
~								
~								
~								
~								
~								
~								
~								
~								
~								
~								
~								
~								
~								
~								
~								
~								
~								
~								
~								
~								
~								
~								
~								