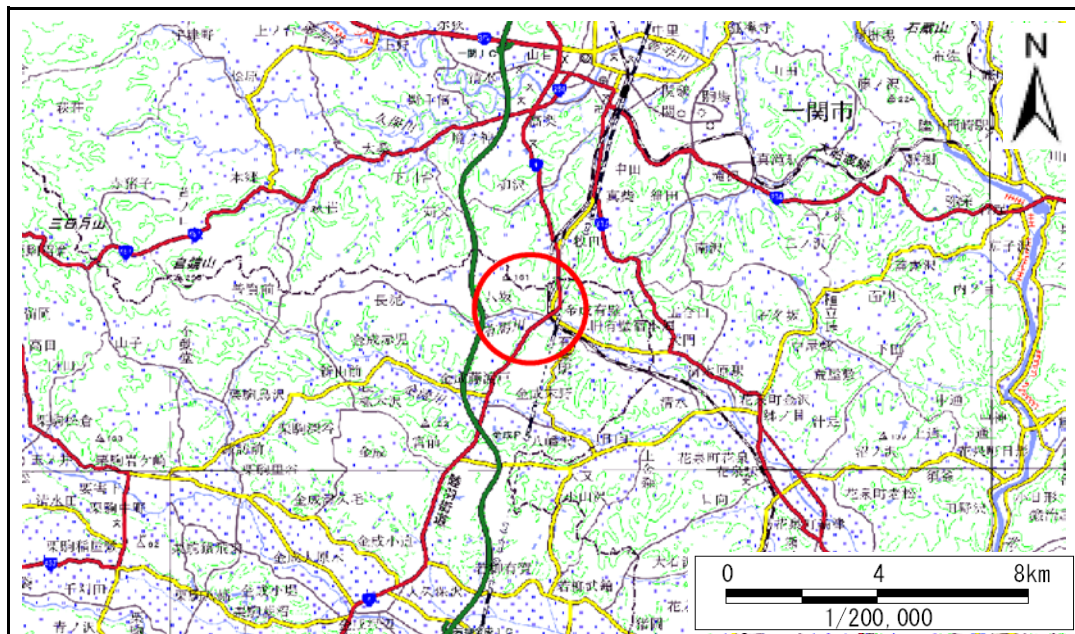


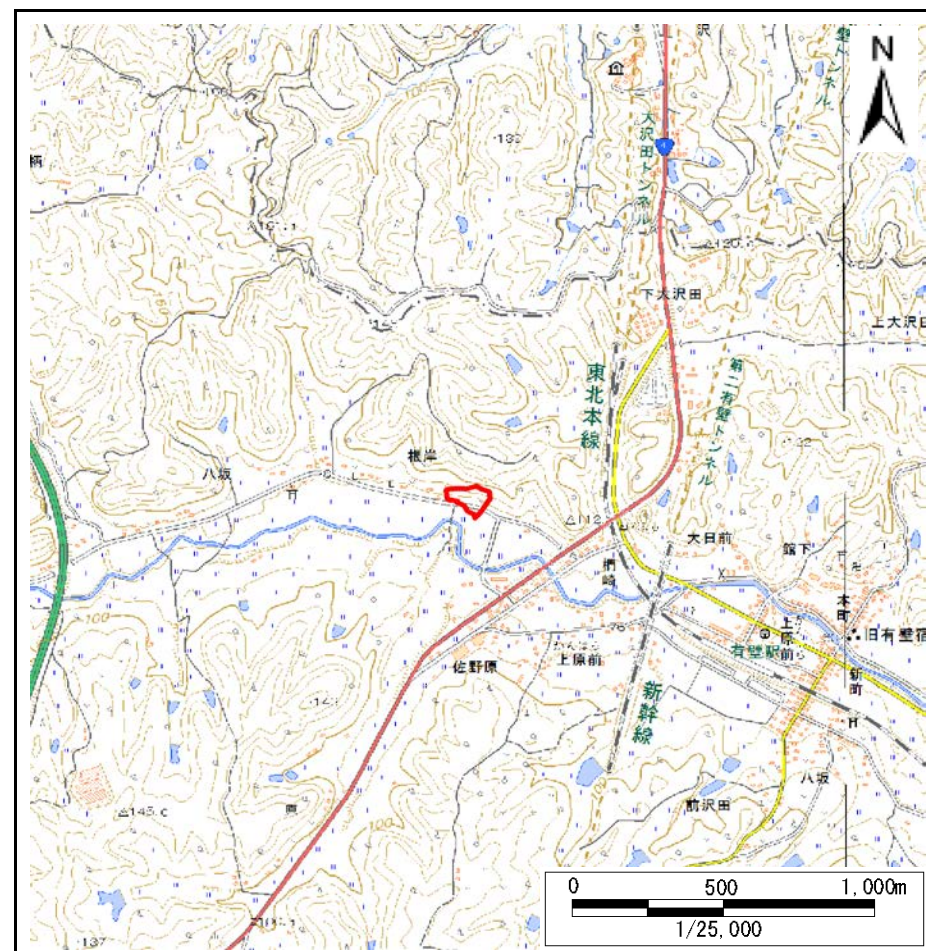
土砂災害警戒区域等の指定の告示に係る図書(その1)

| | |
|-------|-------------|
| 告示番号 | 宮城県告示第933号 |
| 告示年月日 | 平成30年10月16日 |

| | |
|---------|-----------------------|
| 自然現象の種類 | 急傾斜地の崩壊 |
| 箇所番号 | II-自-1536(1321001536) |
| 箇所名 | 片馬合根岸 |
| 所在地 | 栗原市金成片馬合根岸, 沖 |
| 調査機関 | 宮城県北部土木事務所栗原地域事務所 |



位置図 (S=1:200,000)



位置図 (S=1:25,000)

宮城県

「この地図は、国土地理院長の承認を得て、同院発行の電子地形図25000及び電子地形図20万を複製したものである。(承認番号 平29情複、第1450号)」

土砂災害警戒区域等の指定の告示に係る図書(その2)

| | |
|-------|-------------|
| 告示番号 | 宮城県告示第933号 |
| 告示年月日 | 平成30年10月16日 |

危害のおそれのある土地、著しい危害のおそれのある土地の設定図

| | |
|------|--------|
| 調査年度 | 平成29年度 |
|------|--------|

| | | | | | | |
|---------|------|-----------------------|-----|-------|-----|---------------|
| 急傾斜地の位置 | 箇所番号 | II-自-1536(1321001536) | 箇所名 | 片馬合根岸 | 所在地 | 栗原市金成片馬合根岸, 沖 |
|---------|------|-----------------------|-----|-------|-----|---------------|

