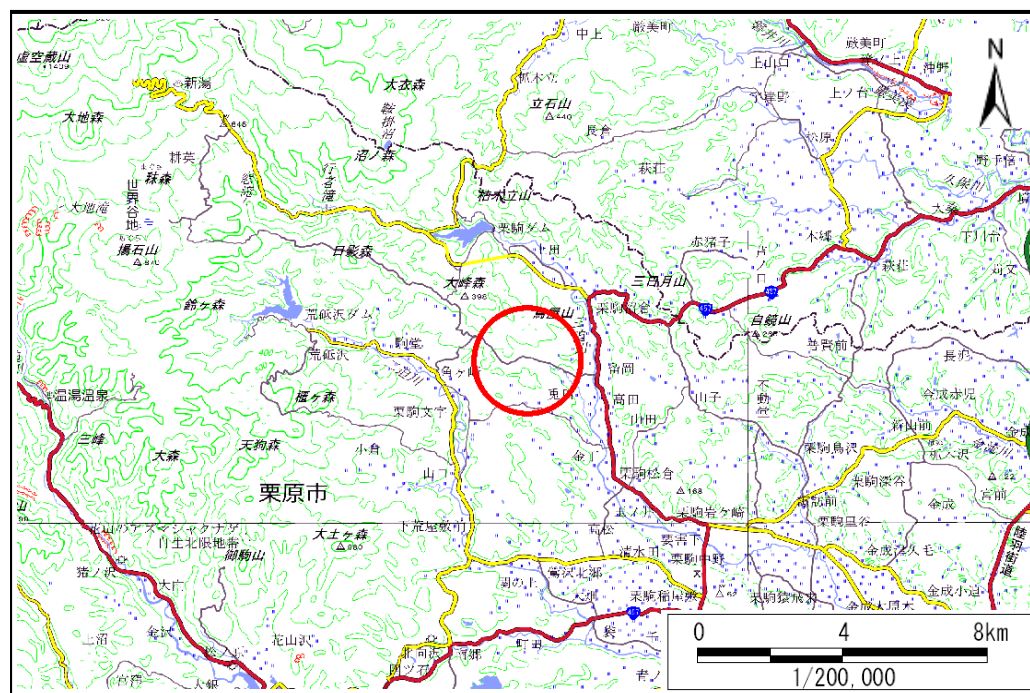


# 土砂災害警戒区域等の指定の告示に係る図書(その1)

告示番号	宮城県告示第1039号
告示年月日	平成29年11月24日

自然現象の種類	土石流
溪流番号	5-23-040(1252300040)
水系名	北上川
河川名	-
溪流名	鴻ノ巣沢
所在地	栗原市栗駒沼倉保田崎, 鴻ノ巣, 木鉢
調査機関	宮城県北部土木事務所栗原地域事務所



位置図(S=1:200,000)



位置図(S=1:25,000)

宮城県

この地図は、国土地理院長の承認を得て、同院発行の電子地形図25000及び電子地形図20万を複製したものである。(承認番号 平29情複、第145号)

# 土砂災害警戒区域等の指定の告示に係る図書（その2）

告示番号	宮城県告示第1039号
告示年月日	平成29年11月24日

調査年度	平成28年度
------	--------

危害のおそれのある土地、著しい危害のおそれのある土地の設定図

溪流の位置	溪流番号	5-23-040(1252300040)	溪流名	鴻ノ巣沢	所在地	栗原市栗駒沼倉保田崎、鴻ノ巣、木鉢
-------	------	----------------------	-----	------	-----	-------------------

