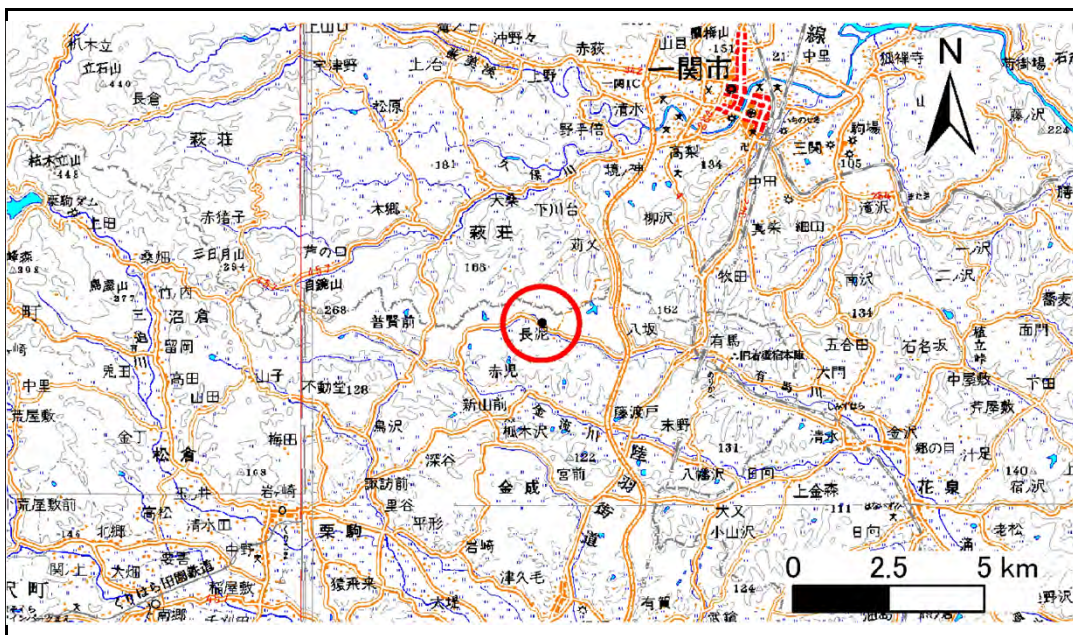


土砂災害警戒区域等の指定の告示に係る図書(その1)

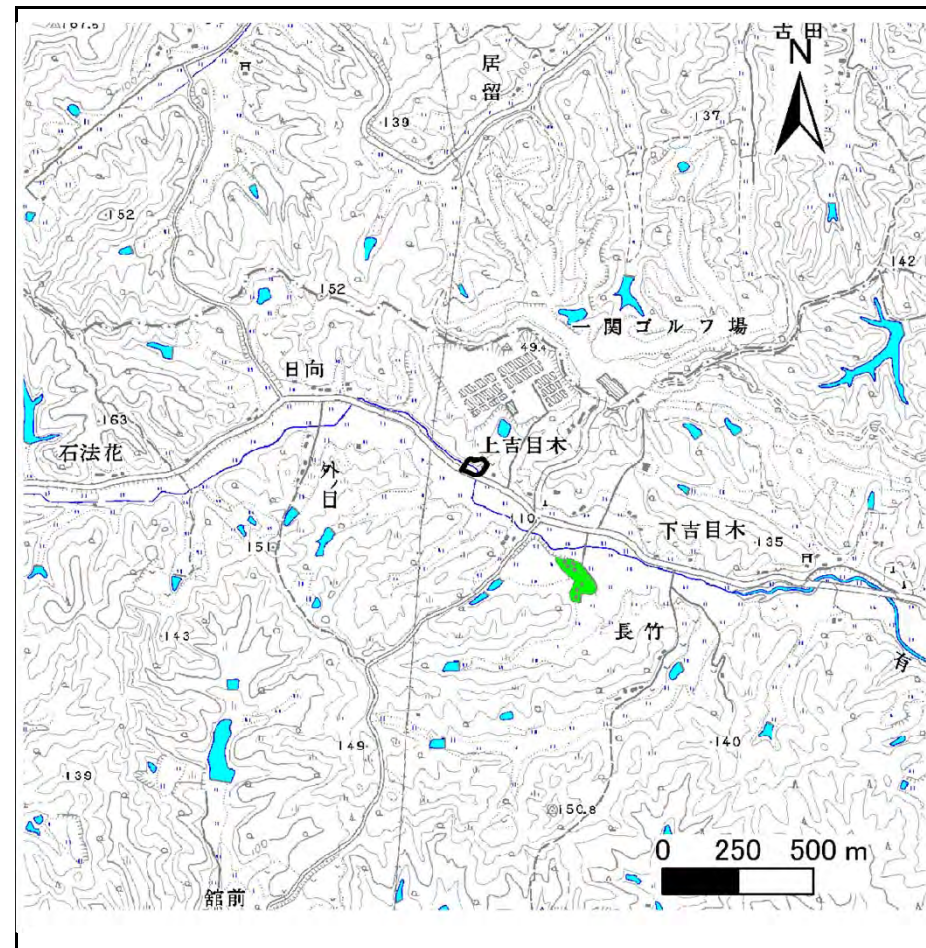
表紙 概況、位置図

| | |
|-------|------------|
| 告示番号 | 宮城県告示第769号 |
| 告示年月日 | 平成24年10月9日 |

| | |
|---------|----------------------|
| 自然現象の種類 | 急傾斜地の崩壊 |
| 箇所番号 | Ⅱ-自-1526(1321001526) |
| 箇所名 | 上吉目木 |
| 所在地 | 栗原市金成片馬合上吉目木 |
| 調査機関 | 宮城県北部土木事務所栗原地域事務所 |



位置図(S=1:200,000)



概況図(S=1:25,000)

宮城県

この地図は、国土地理院長の承認を得て、同院発行の数値地図200,000(地図画像)及び数値地図25,000(地図画像)を複製したものである。(承認番号 平21業複、第865号)

土砂災害警戒区域等の指定の告示に係る図書(その2)

| | |
|-------|------------|
| 告示番号 | 宮城県告示第769号 |
| 告示年月日 | 平成24年10月9日 |

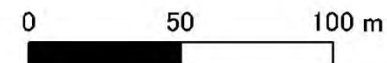
危害のおそれのある土地、著しい危害のおそれのある土地の設定図

| | |
|------|--------|
| 調査年度 | 平成20年度 |
|------|--------|

| | | | | | | |
|---------|------|-----------------------|-----|------|-----|--------------|
| 急傾斜地の位置 | 箇所番号 | II-自-1526(1321001526) | 箇所名 | 上吉目木 | 所在地 | 栗原市金成片馬合上吉目木 |
|---------|------|-----------------------|-----|------|-----|--------------|



1:2,500



| | |
|-------------------------------|---|
| 危害のおそれのある土地の区域(土砂災害警戒区域) | |
| 著しい危害のおそれのある土地の区域(土砂災害特別警戒区域) | 土石等の(移動)高さが1m以下の場合、土石等の移動による力が100kN/mを超える区域 |
| | 土石等の堆積の高さが3mを超える区域 |
| | それ以外の区域 |

| | | |
|----|------|--------|
| 凡例 | ■ 上端 | — 横断測線 |
| | ▲ 下端 | |

土砂災害警戒区域等の指定の告示に係る図書(その3)

| | |
|-------|------------|
| 告示番号 | 宮城県告示第769号 |
| 告示年月日 | 平成24年10月9日 |

建築物に作用すると想定される衝撃に関する事項

| | | | | | | |
|---------|------|-----------------------|-----|------|-----|--------------|
| 急傾斜地の位置 | 箇所番号 | II-自-1526(1321001526) | 箇所名 | 上吉目木 | 所在地 | 栗原市金成片馬合上吉目木 |
|---------|------|-----------------------|-----|------|-----|--------------|

| 横断測線の区間 | 土石等の移動により建築物の地上部に作用すると想定される力 | | | | 土石等の堆積により建築物の地上部に作用すると想定される力 | | | | 横断測線の区間 | 土石等の移動により建築物の地上部に作用すると想定される力 | | | | 土石等の堆積により建築物の地上部に作用すると想定される力 | | | |
|---------|---|-----------|-----------------------------------|-----------|-----------------------------------|-----------|-----------------------------------|-----------|---------|---|-----------|-----------------------------------|-----------|-----------------------------------|-----------|-----------------------------------|-----------|
| | 土石等の(移動)高さが1m以下の場合、土石等の移動による力が100kN/m ² を超える区域 | | それ以外の区域 | | 土石等の堆積の高さが3mを超える区域 | | それ以外の区域 | | | 土石等の(移動)高さが1m以下の場合、土石等の移動による力が100kN/m ² を超える区域 | | それ以外の区域 | | 土石等の堆積の高さが3mを超える区域 | | それ以外の区域 | |
| | 力の大きさのうち最大のもの(kN/m ²) | 土石等の高さ(m) | 力の大きさのうち最大のもの(kN/m ²) | 土石等の高さ(m) | 力の大きさのうち最大のもの(kN/m ²) | 土石等の高さ(m) | 力の大きさのうち最大のもの(kN/m ²) | 土石等の高さ(m) | | 力の大きさのうち最大のもの(kN/m ²) | 土石等の高さ(m) | 力の大きさのうち最大のもの(kN/m ²) | 土石等の高さ(m) | 力の大きさのうち最大のもの(kN/m ²) | 土石等の高さ(m) | 力の大きさのうち最大のもの(kN/m ²) | 土石等の高さ(m) |
| 1 ~ 2 | - | - | 100.0 | 1.0 | - | - | 13.1 | 2.6 | ~ | | | | | | | | |
| 2 ~ 3 | - | - | 100.0 | 1.0 | - | - | 13.1 | 2.6 | ~ | | | | | | | | |
| 3 ~ 4 | 112.4 | 1.0 | 100.0 | 1.0 | - | - | 12.2 | 2.4 | ~ | | | | | | | | |
| 4 ~ 5 | - | - | 100.0 | 1.0 | - | - | 11.0 | 2.2 | ~ | | | | | | | | |
| 5 ~ 6 | - | - | 93.3 | 1.0 | - | - | 9.4 | 1.9 | ~ | | | | | | | | |
| ~ | | | | | | | | | ~ | | | | | | | | |
| ~ | | | | | | | | | ~ | | | | | | | | |
| ~ | | | | | | | | | ~ | | | | | | | | |
| ~ | | | | | | | | | ~ | | | | | | | | |
| ~ | | | | | | | | | ~ | | | | | | | | |
| ~ | | | | | | | | | ~ | | | | | | | | |
| ~ | | | | | | | | | ~ | | | | | | | | |
| ~ | | | | | | | | | ~ | | | | | | | | |
| ~ | | | | | | | | | ~ | | | | | | | | |
| ~ | | | | | | | | | ~ | | | | | | | | |
| ~ | | | | | | | | | ~ | | | | | | | | |
| ~ | | | | | | | | | ~ | | | | | | | | |
| ~ | | | | | | | | | ~ | | | | | | | | |
| ~ | | | | | | | | | ~ | | | | | | | | |
| ~ | | | | | | | | | ~ | | | | | | | | |
| ~ | | | | | | | | | ~ | | | | | | | | |
| ~ | | | | | | | | | ~ | | | | | | | | |
| ~ | | | | | | | | | ~ | | | | | | | | |
| ~ | | | | | | | | | ~ | | | | | | | | |
| ~ | | | | | | | | | ~ | | | | | | | | |
| ~ | | | | | | | | | ~ | | | | | | | | |
| ~ | | | | | | | | | ~ | | | | | | | | |