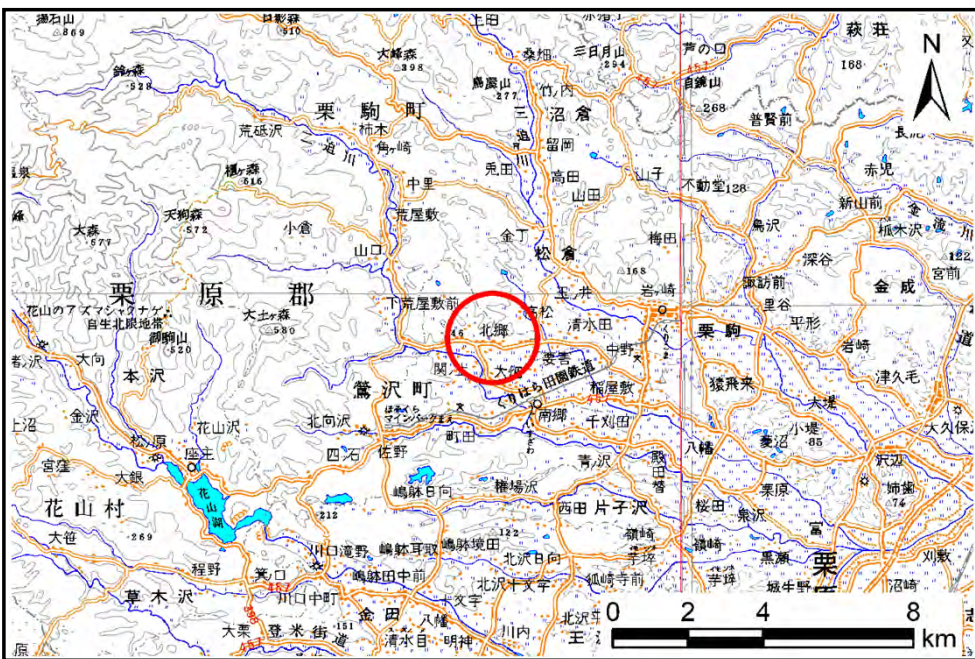


土砂災害防止に関する基礎調査(土石流)

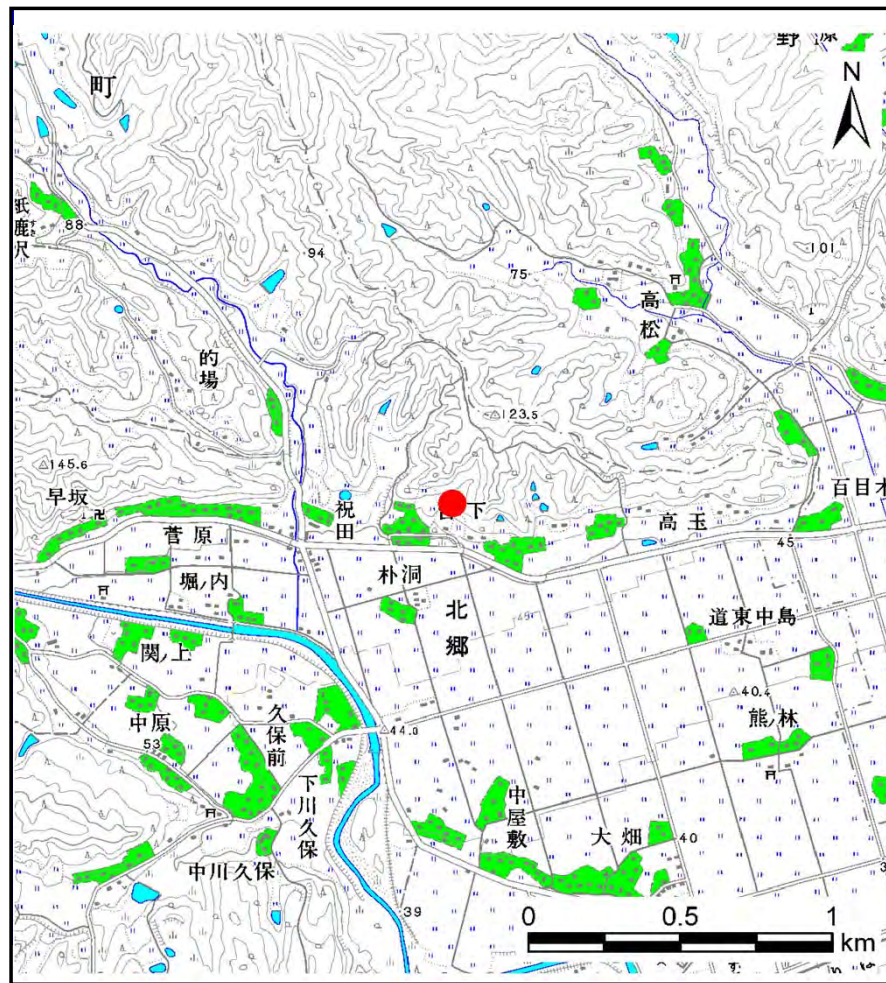
告示番号	宮城県告示第769号
告示年月日	平成24年10月9日

表紙 概況位置図

自然現象の種類	土石流
溪流番号	5-27-022(1252700022)
水系名	北上川
河川名	二迫川
溪流名	岸
所在地	栗原市鶯沢北郷台下, 鶯沢北郷朴洞
調査機関	宮城県北部土木事務所 栗原地域事務所



位置図(S=1:200,000)



概況図(S=1:25,000)

この地図は、国土地理院長の承認を得て、同院発行の数値地図200,000(地図画像)及び数値地図25,000地図画像を複製したものである。(承認番号 平成21業複、第865号)

宮城県

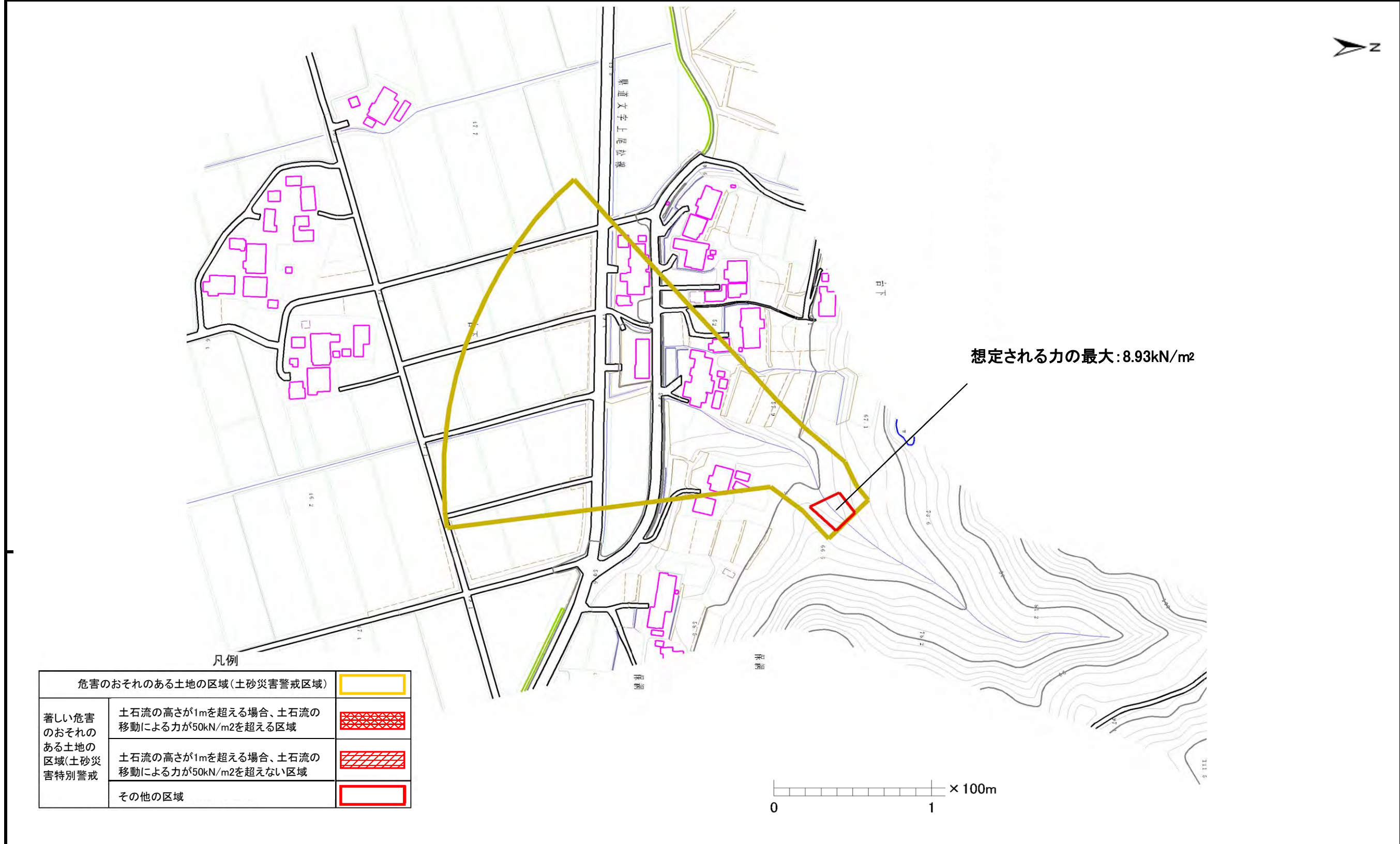
土砂災害警戒区域等の指定の告示に係る図書(その2)

告示番号	宮城県告示第769号
告示年月日	平成24年10月9日

危害のおそれのある土地、著しい危害のおそれのある土地の設定図

調査年度	平成21年度
------	--------

溪流の位置	溪流番号	5-27-022 (1252700022)	溪流名	岸	所在地	栗原市鶯沢北郷台下, 鶯沢北郷朴洞
-------	------	-----------------------	-----	---	-----	-------------------



危害のおそれのある土地の区域(土砂災害警戒区域)		
著しい危害のおそれのある土地の区域(土砂災害特別警戒)	土石流の高さが1mを超える場合、土石流の移動による力が50kN/m ² を超える区域	
	土石流の高さが1mを超える場合、土石流の移動による力が50kN/m ² を超えない区域	
	その他の区域	