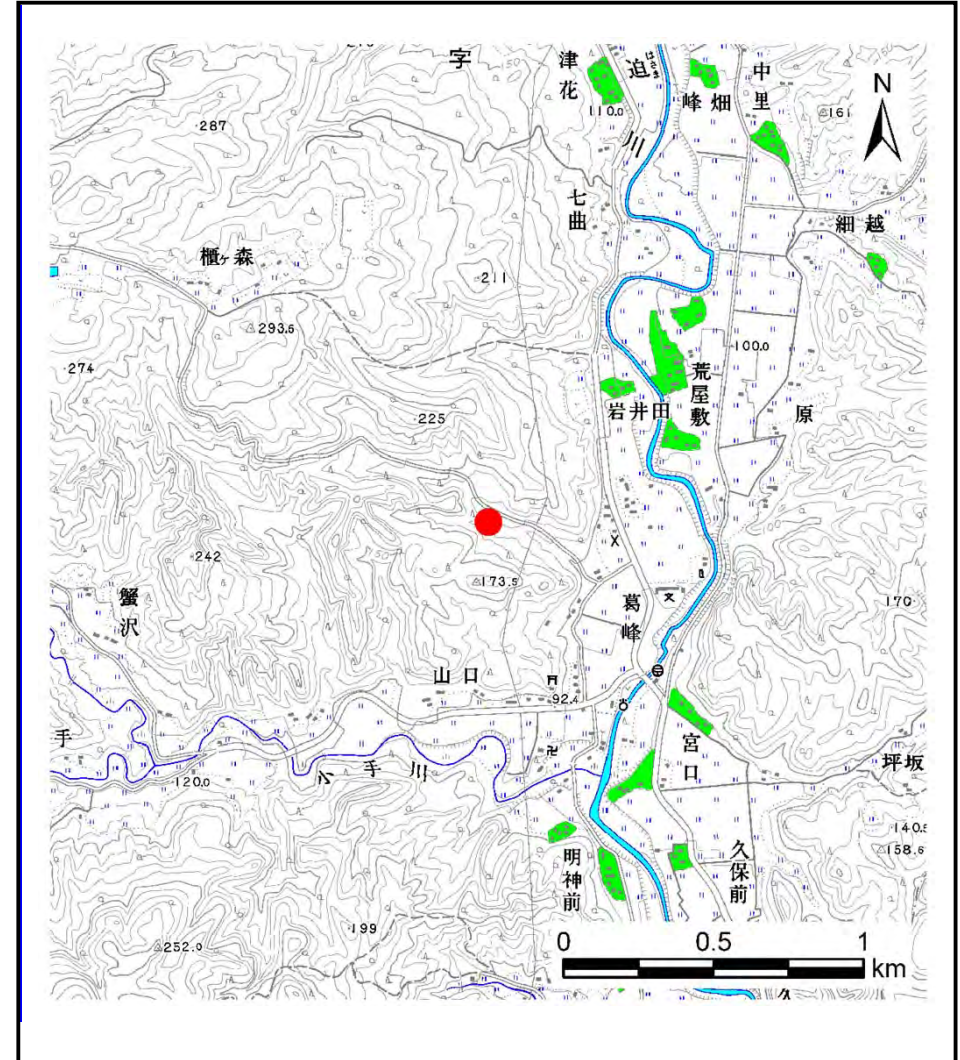


土砂災害防止に関する基礎調査(土石流)

| | |
|-------|------------|
| 告示番号 | 宮城県告示第769号 |
| 告示年月日 | 平成24年10月9日 |

表紙 概況,位置図

| | |
|---------|------------------------|
| 自然現象の種類 | 土石流 |
| 溪流番号 | 5-23-012(1252300012) |
| 水系名 | 北上川 |
| 河川名 | 二迫川 |
| 溪流名 | 葛峰沢 |
| 所在地 | 栗原市栗駒文字葛峰, 文字葛峰前, 文字高橋 |
| 調査機関 | 宮城県北部土木事務所 栗原地域事務所 |



位置図(S=1:200,000)

概況図(S=1:25,000)

この地図は、国土地理院長の承認を得て、同院発行の数値地図200,000(地図画像)及び数値地図25,000地図画像を複製したものである。(承認番号 平成21業複、第865号)

宮城県

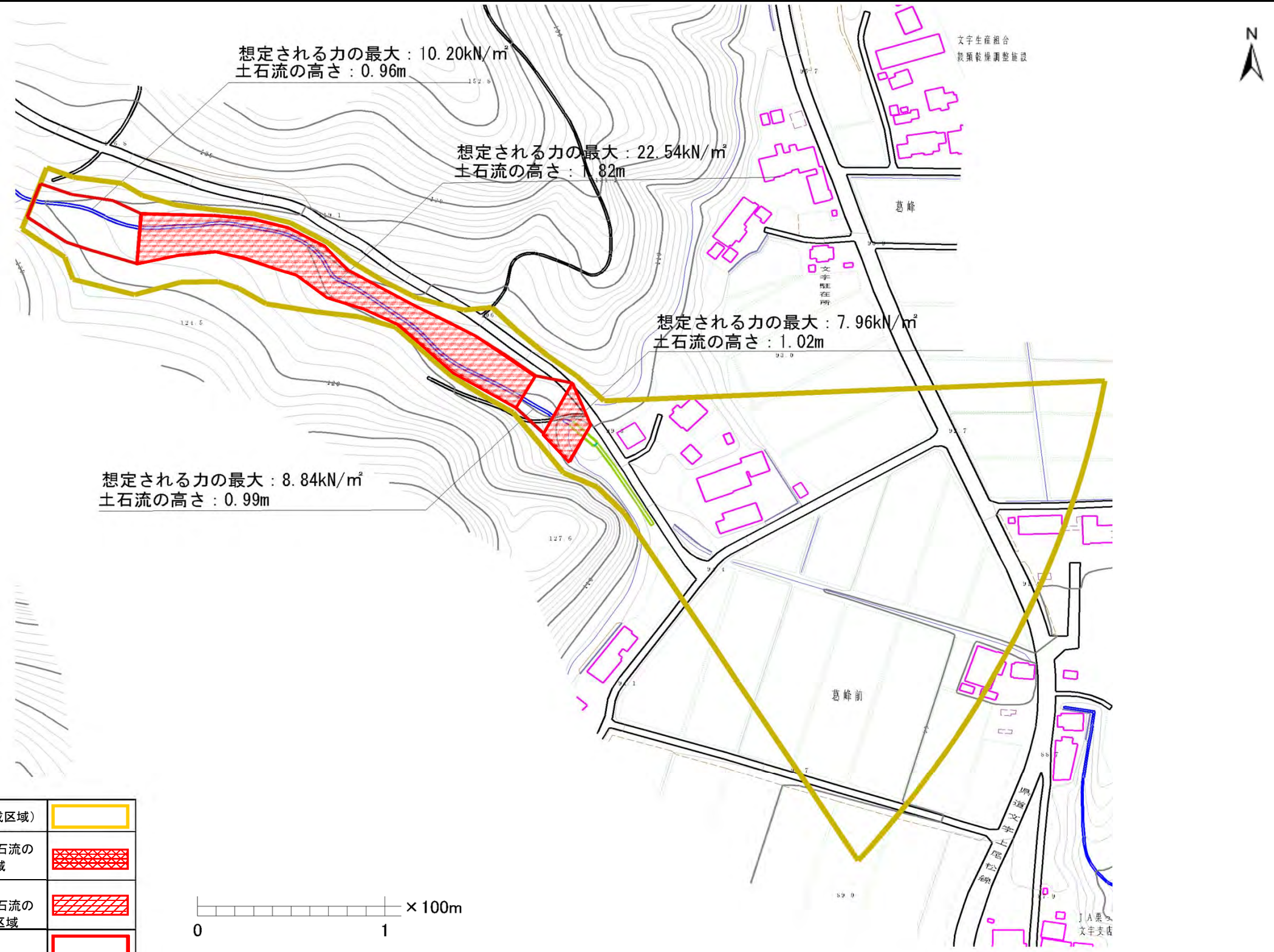
土砂災害警戒区域等の指定の告示に係る図書(その2)

| | |
|-------|------------|
| 告示番号 | 宮城県告示第769号 |
| 告示年月日 | 平成24年10月9日 |

危害のおそれのある土地、著しい危害のおそれのある土地の設定図

| | |
|------|--------|
| 調査年度 | 平成21年度 |
|------|--------|

| | | | | | | |
|-------|------|-----------------------|-----|-----|-----|------------------------|
| 溪流の位置 | 溪流番号 | 5-23-012 (1252300012) | 溪流名 | 葛峰沢 | 所在地 | 栗原市栗駒文字葛峰, 文字葛峰前, 文字高橋 |
|-------|------|-----------------------|-----|-----|-----|------------------------|



凡例

| | | |
|-----------------------------|---|--|
| 危害のおそれのある土地の区域(土砂災害警戒区域) | | |
| 著しい危害のおそれのある土地の区域(土砂災害特別警戒) | 土石流の高さが1mを超える場合、土石流の移動による力が50kN/m2を超える区域 | |
| | 土石流の高さが1mを超える場合、土石流の移動による力が50kN/m2を超えない区域 | |
| | その他の区域 | |